



DIEHL
Metering

EMPOWER A SUSTAINABLE FUTURE

RAPORT ZRÓWNOWAŻONEGO ROZWOJU
ORAZ IMS ZA ROK 2024

SPIS TREŚCI

ARTYKUŁ WSTĘPNY 3

PREZENTACJA PRZEDSIĘBIORTWA 4

Zaangażowanie całej grupy w zrównoważony rozwój	5
O Diehl Metering	6
Nasze dziedzictwo	7
Kluczowe liczby	8
Organizacja	9
Lokalna obecność na całym świecie	10
Innowacyjne i oparte na danych rozwiązania	11
Realny wpływ	12
Czym się kierujemy	13
Nasza wizja	13
Nasza misja	14
Fundamenty Naszej Kultury	15

ZARZĄDZANIE 16

Zapewnianie jakości i zgodności dzięki	
Zintegrowanemu Systemowi Zarządzania IMS	17
Nasza polityka IMS	17
Wymogi IMS	18
Metrologia prawna: główny obszar naszej działalności	20
Pozycja lidera w badaniach metrologicznych	21
Sieć ekspertów z zakresu metrologii	21
Przewidywanie, aby lepiej służyć	22
Podójna istotność	23

ŚRODOWISKO 24

Monitorowanie emisji gazów cieplarnianych	25
Nasze osiągnięcia w 2024 roku	26
Wyniki z zakresu 1 i 2	27
Wyniki z zakresu 3	28

SPOŁECZNOŚĆ 29

Prawa człowieka i praca	30
Wsparcie dla pracownika	30
Zdrowie i samopoczucie	31
Różnorodność, równość i integracja	32
Równouprawnienie płci	32
Niepełnosprawność	32
Zróżnicowanie wiekowe	33
Kluczowa inicjatywa	34

7 PROGRAMÓW PRIORYTETOWYCH 35

Programy priorytetowe	36
Nasze główne cele	37
Zarządzanie dostawcami	38
Ecodesign	40
Lokalna współpraca	42
Wzmacnianie naszych zespołów	44
Rozwiązania wspierające zrównoważony	
rozwój klientów	46
Gospodarowanie zasobami	49
Zrównoważony i etyczny rozwój	52

POMIARY I WSKAŹNIKI 55

Wskaźniki środowiskowe	56
Emisja gazów cieplarnianych	59
Wskaźniki społeczne	60



„Rok 2024 jest dla nas nie tylko kamieniem milowym — jest dowodem na to, że nasza długoterminowa wizja staje się rzeczywistością. Dzięki wyznaczonym przez nas celom, które oparte są na nauce i na wspólnych dążeniach, przyspieszamy w kierunku przyszłości, w której to zrównoważony rozwój definiuje sukces.”

ZWIĘKSZANIE ODDZIAŁYWANIA, WZMACNIANIE ZAANGAŻOWANIA

W świecie stawiającym czoła pilnym wyzwaniom klimatycznym, Diehl Metering nadal prowadzi z jasno określonym celem. Dzięki odważnym zobowiązaniom i mierzalnym postępom kształtujemy przyszłość, w której sukces biznesowy i odpowiedzialność za środowisko idą w parze - dla przyszłych pokoleń.

W Diehl Metering zrównoważony rozwój zawsze jest dla nas czymś więcej niż tylko odpowiedzialnością - to podstawowa wartość, która wyznacza kierunek naszej strategii, naszym działaniom i współpracy partnerskiej. Zanim jeszcze wprowadzono przepisy i regulacje w tym obszarze, my już wprowadziliśmy zrównoważone praktyki w każdym aspekcie naszej działalności. W 2024 roku po raz kolejny potwierdziliśmy to zobowiązanie i z nową determinacją kontynuujemy nasze działania.

W tym roku przystąpiliśmy do Science Based Targets initiative (SBTi), międzynarodowej inicjatywy wspierającej przedsiębiorstwa w wyznaczaniu celów redukcji emisji gazów cieplarnianych, co stanowi ważny kamień milowy w naszej strategii klimatycznej. Zobowiązując się do osiągnięcia neutralnego wyniku emisji gazów cieplarnianych do roku 2050, dostosowujemy nasze cele zgodnie z najnowszymi danymi o zmianach klimatycznych i globalnymi oczekiwaniami. Jesteśmy również dumni z udziału we wspieranej przez ONZ kampanii „Wyścig do Zera”, wzrastając w naszych ambicjach, aby działać szybko i przejrzyście w celu redukcji emisji gazów cieplarnianych.

Nasza podróż w kierunku zrównoważonego rozwoju trwa nieustannie zgodnie z naszymi 7 Programami Priorytetowymi, które pomagają nam oceniać i udoskonalać naszą wydajność w wymiarze środowiskowym, etycznym i społecznym.

Programy te stanowią fundament naszych działań na rzecz odpowiedzialnego rozwoju i zrównoważonych innowacji.

Jesteśmy szczególnie dumni z uznania, jakie zyskaliśmy w 2024 roku. Diehl Metering został nagrodzony złotym medalem Ecovadis, co jest wynikiem wspólnych wysiłków różnych zespołów i zakładów. Nasz zakład w Saint-Louis z Francji osiągnął jeszcze większy sukces, gdyż zdobył platynowy medal i uplasował się w gronie 1% najlepszych firm ocenianych przez Ecovadis na całym świecie.

Ponadto uzyskaliśmy certyfikat ISO 45001, co potwierdza nasze zaangażowanie na rzecz bezpieczeństwa i higieny pracy. Jest to uzupełnienie naszych certyfikatów ISO 9001, ISO 14001 i MID oraz dowód naszego zaangażowania w przestrzeganie wysokich standardów we w całej naszej organizacji.

Patrząc w przyszłość widzimy, że nasze zaangażowanie na rzecz zrównoważonego rozwoju nie tylko trwa, ale wręcz przyspiesza. Konsekwentnie trzymamy się celów i nadal działamy z przekonaniem, że musimy iść dalej, szybciej i razem.

Z wyrazami szacunku,
Dr Christof Bosbach,
CEO Diehl Metering



PREZENTACJA PRZEDSIĘBIORSTWA



ZAANGAŻOWANIE CAŁEJ GRUPY W ZRÓWNOWAŻONY ROZWÓJ

Diehl Metering jest częścią Grupy Diehl, dzieląc jej wartości i czerpiąc korzyści z synergii pomiędzy różnymi jej spółkami i działaniami.

Grupa Diehl posiada 5 oddziałów, zatrudnia ponad 18 600 pracowników na całym świecie, a w 2024 roku osiągnęła obroty w wysokości 4,6 miliarda euro. Zaangażowanie grupy w zrównoważony rozwój wynika z jej początków jako firmy rodzinnej. Od chwili powstania jako mała odlewnia w 1902 roku, Diehl troszczy się o całe pokolenia pracowników, klientów i dostawców, a ciągły rozwój oznacza, że nieustannie patrzy w przyszłość. Dziś grupa pozostaje silnie związana ze społecznościami lokalnymi, aktywnie przyczyniając się do poprawy sytuacji społecznej. Ponadto jej zaangażowanie obejmuje szeroką gamę produktów, począwszy od złożonych stopów metali po zaawansowane systemy podzespołów i usług.

Wszystkie oddziały grupy, w tym Diehl Metering, wspólnie angażują się na rzecz zrównoważonego rozwoju i dzielą wiele tych samych celów.



O DIEHL METERING

ZRÓWNOWAŻONY ROZWÓJ I ETYKA TO NASZE KORZENIE

Diehl Metering jest globalnym specjalistą w dziedzinie inteligentnych rozwiązań pomiarowych dla wody i energii ciepłej. Ciesząc się zaufaniem przedsiębiorstw użyteczności publicznej, opracowujemy i dostarczamy kompleksowe systemy wspierające efektywne, przejrzyste i zrównoważone zarządzanie zasobami. Nasza oferta łączy inteligentne narzędzia pomiarowe, niezawodne technologie komunikacyjne i zaawansowaną analitykę danych - wszystko zintegrowane w skalowalnych platformach IoT. Każdego dnia nasze rozwiązania dokonują ponad 25 miliardów odczytów danych, pomagając przedsiębiorstwom użyteczności publicznej monitorować sieci w czasie rzeczywistym, wykrywać wycieki, zapobiegać awariom i optymalizować wydajność. Od budynków mieszkalnych po całe miasta, nasze systemy umożliwiają automatyczne odczyty, zdalną diagnostykę i konserwację zapobiegawczą - redukując koszty operacyjne i poprawiając jakość usług. Przedsiębiorstwa użyteczności publicznej zyskują lepszą kontrolę nad swoimi sieciami i wnoszą większą wartość swoim klientom.

Dzięki wieloletniemu doświadczeniu i silnej kulturze innowacji Diehl Metering ściśle współpracuje z operatorami publicznymi i prywatnymi w celu współtworzenia inteligentnej infrastruktury użyteczności publicznej, która jest dostosowana do potrzeb klienta. Nasze rozwiązania wdrażane są w ponad 80 krajach, w których wspierają rozwój bardziej odpornej infrastruktury miejskiej oraz odpowiedzialnego korzystania z zasobów.



NASZE DZIEDZICTWO



Początki

- 1862** We Wrocławiu zostaje założona odlewnia NEPTUN produkująca armaturę do instalacji wodnych i gazowych.
- 1912** NEPTUN zmienia nazwę na HYDROMETER Breslauer Wassermesserfabrik. Do dziś dnia specjaliści z branży utożsamiają tę nazwę z gwarancją jakości.
- 1951** Przeniesienie siedziby z Wrocławia do Ansbach w Niemczech.



Napędzani przez innowacje

- 1996** Wprowadzenie na rynek naszej technologii radiowej IZAR.
- 1998** Francuska firma Sappel i polska spółka Mirometr zostają włączone do Grupy HYDROMETER.
- 2001** Do Grupy HYDROMETER dołącza austriacka firma ELIN Wasserwerkstechnik. Od tradycyjnego producenta armatury i mierników do ważnej części globalnej Grupy Diehl.
- 2003** Integracja Grupy HYDROMETER z Grupą Diehl.
- 2008** Wszystkie jednostki biznesowe stają się Diehl Metering.



Pracując na rzecz zrównoważonego rozwoju

- 2012** Diehl Metering Niemcy świętuje swoje 150-lecie.
- 2019** Wprowadzenie na rynek naszego ultradźwiękowego wodomierza HYDRUS 2.0.
- 2020** Diehl Metering uzyskuje certyfikat IMS dla wielu lokalizacji, a także certyfikat MID oraz ISO 9001 i 14001.
- 2021** Przystąpienie do programu ONZ Global Compact.
- 2023** Diehl Metering zostaje nagrodzony brązowym medalem Ecovadis w ramach oceny, obejmującej wszystkie oddziały firmy.
- 2024** Diehl Metering uzyskuje certyfikat ISO 45001 dla wielu lokalizacji i angażuje się w inicjatywę Science Based Targets (SBTi).



**KLIKNIJ LUB
ZESKANUJ I
DOWIEDZ SIĘ
WIĘCEJ NA TEMAT
NASZEJ HISTORII**

KLUCZOWE LICZBY

PONAD 1 950

PRACOWNIKÓW NA
CAŁYM ŚWIECIE

PONAD 460

MILIONÓW EURO
ROCZNEGO
OBROTU

15

LOKALIZACJI NA CAŁYM
ŚWIECIE

PONAD 160

LAT POŁĄCZONEGO
DOŚWIADCZENIA W
NASZYM DNA

PONAD 25

LAT DOŚWIADCZENIA
W TECHNOLOGIACH
RADIOWYCH I
ULTRADŹWIĘKOWYCH



DIEHL METERING
GLOBALNIE

**W GRUPIE
NAJLEPSZYCH 5%**

FIRM NA ŚWIECIE ZA
OSIĄGNIĘCIA W OBSZARZE
ZRÓWNOWAŻONEGO
ROZWOJU

15.5

MILIONA LICZNIKÓW
ULTRADŹWIĘKOWYCH
DOTYCHCZAS
PRZEZ NAS
WYPRODUKOWANYCH

37.8

MILIONÓW LICZNIKÓW
OBJĘTOŚCIOWYCH
DOTYCHCZAS
PRZEZ NAS
WYPRODUKOWANYCH

PONAD 7.1

MILIONÓW LICZNIKÓW
PRODUKOWANYCH
ROCZNIE



DIEHL METERING
BAŻANOWICE, POLSKA



DIEHL METERING SAINT-
LOUIS, FRANCJA

**NAGRODY OSIĄGNIĘTE
PRZEZ POSZCZEGÓLNE
ZAKŁADY,**

KTÓRE PODKREŚLAJĄ
OSIĄGNIĘCIA W OBSZARZE
ZRÓWNOWAŻONEGO ROZWOJU

PIERWSZE

ULTRADŹWIĘKOWE
I OBJĘTOŚCIOWE
WODOMIERZE
NA RYNKU

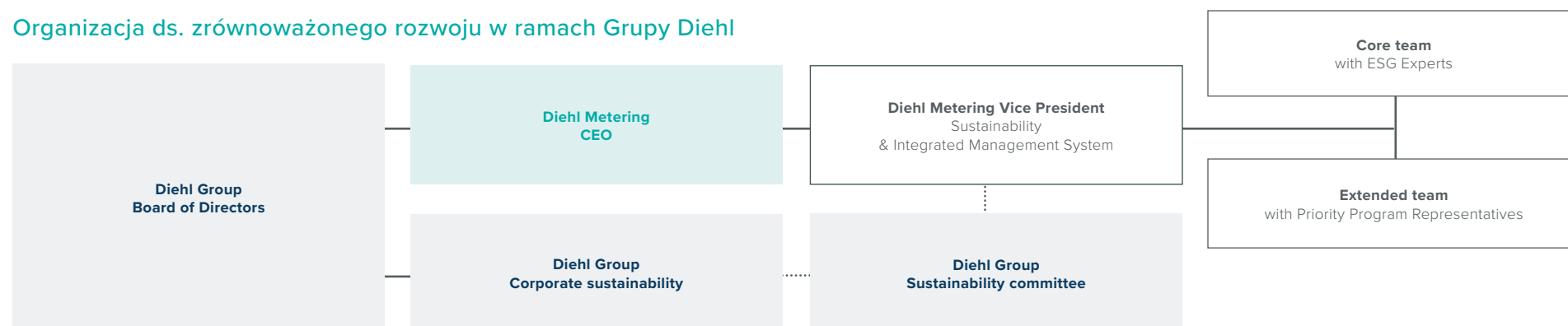
64.4

MILIONY MODUŁÓW
RADIOWYCH
DOTYCHCZAS
PRZEZ NAS
WYPRODUKOWANYCH

ORGANIZACJA

Struktura naszej firmy zapewnia, że zawsze podejmujemy najlepsze decyzje i maksymalizujemy wpływ naszych działań w terenie. W celu wdrożenia zrównoważonego rozwoju we wszystkich dziedzinach i obszarach firmy, przyjęliśmy kompleksowe podejście do zrównoważonego rozwoju na poziomie całej organizacji.

Organizacja ds. zrównoważonego rozwoju w ramach Grupy Diehl



Organizacja Diehl Metering

ZARZĄD PIONU KORPORACYJNEGO	Diehl Metering CEO Prelegent / Strategia / Rozwój osobisty		Diehl Metering COO Produkcja / Rozwój / Jakość		Diehl Metering CSO Marketing / Sprzedaż		Diehl Metering CFO Zarządzanie komercyjne	
JEDNOSTKI BIZNESOWE	Metering & Connectivity		Analytics & Services					
	Corporate Innovation Management	People Management	Development	Global Operations & Supply Chain Management	Business Development & Partners	Sales Regions	Group Support	IT Management
CORPORATE FUNCTIONS	Strategy	Main sites	Quality Management	Operations Strategy & Engineering	Marketing & Communication	Sales Operations	Strategic Purchasing	Finance & Controlling
	Sustainability & Integrated Management System							

LOKALNA OBECNOŚĆ NA CAŁYM ŚWIECIE

Działamy w 5 regionach sprzedaży (Sales Regions) i w 7 obszarach produkcyjnych na całym świecie, gdyż staramy się być tam, gdzie są nasi klienci. Wierzymy, że bliskość klienta jest niezbędna nie tylko do budowania relacji i zrozumienia lokalnych potrzeb; ma ona również kluczowe znaczenie z punktu widzenia zrównoważonego rozwoju. Działając lokalnie zmniejszamy nasz ślad węglowy poprzez ograniczenie transportu, jednocześnie umożliwiając rozwój gospodarczy na obszarach, na których działamy.

Regiony sprzedaży

- SR1 Ameryka Północna
- SR2 Europa Zachodnia, Ameryka Środkowa i Południowa
- SR3 Europa Środkowa, Wschodnia i Północna, Kaukaz i Azja Środkowa
- SR4 Chiny, Azja Południowo-Wschodnia, Australia
- SR5 Bliski Wschód, Afryka, Turcja, Azja Południowa



ROZWIĄZANIA INNOWACYJNE I ZDALNEGO ODCZYTU

Jako zaufany partner przedsiębiorstw użyteczności publicznej oferujemy inteligentne rozwiązania umożliwiające efektywne zarządzanie dostawami wody i ciepła. Mamy bogate doświadczenie w projektowaniu rozwiązań dostosowanych do potrzeb branży pomiarów i łączności. Dokładamy wszelkich starań, aby zrozumieć potrzeby naszych klientów i szybko na nie reagować, koncentrując się na słuchaniu, analizowaniu bieżącej infrastruktury i rozwiązywaniu wyzwań, z którymi się mierzą:

To, co się liczy w pomiarze

Oferujemy zoptymalizowane, wysokowydajne liczniki wody i ciepła, które mierzą to, co dla nas najcenniejsze.

Połączenie z przyszłością

Tworzymy połączenia w technologii IoT, które otwierają nieskończone możliwości, zapewniając niezawodną bazę do wdrażania inteligentnych rozwiązań dla przedsiębiorstw użyteczności publicznej.

Przekształcanie danych w realne działania

Tworzymy połączenia w technologii IoT, które otwierają nieskończone możliwości, zapewniając niezawodną bazę do wdrażania inteligentnych rozwiązań dla przedsiębiorstw użyteczności publicznej.



ZAUFAŃA INTELIGENCJA W ZARZĄDZANIU WODĄ I CIEPŁEM



WODOMIERZE

Precyzyjnie zaprojektowane, inteligentne wodomierze zwiększające wydajność, zrównoważony rozwój i przejrzystość zużycia



CIEPŁOMIERZE

Liczniki ciepła zapewniają precyzyjny i efektywny pomiar energii dla zoptymalizowanych systemów grzewczych i chłodzących



ZDALNY ODCZYT LICZNIKÓW

Rozwiązania stacjonarne i mobilne do zautomatyzowanego, niezawodnego zbierania danych w czasie rzeczywistym



PRZEPŁYW DANYCH OD LICZNIKA DO ROZLICZENIA

Kompleksowe rozwiązania usprawniające procesy dzięki zautomatyzowanemu, dokładnemu i wydajnemu przepływowi danych



WYKRYWANIE NIESZCZELNOŚCI

Nowoczesne oprogramowanie służące do wykrywania nieszczelności, minimalizowania strat oraz optymalizacji zarządzania siecią



ZARZĄDZANIE PROGNOZĄ

Nowoczesne oprogramowanie umożliwiające dokładne prognozowanie zapotrzebowania na energię, co pozwala na inteligentne planowanie i optymalizację zasobów

INTELIGENTNE ROZWIĄZANIA



Chartres Métropole w ciągu jednego roku zaoszczędził prawie 600 000 m³ wody dzięki kompleksowym rozwiązaniom Diehl Metering. Dzięki wymianie liczników, instalacji modułów radiowych i wykorzystaniu inteligentnych narzędzi do przetwarzania danych, poprawiliśmy wydajność sieci i znacząco wyeliminowaliśmy wycieki po pomiarze.”

Adrien Dubost,
Przedstawiciel Handlowy, Francja

REALNY WPŁYW NA PRZEDSIĘBIORSTWA UŻYTECZNOŚCI PUBLICZNEJ, NA SPOŁECZNOŚĆ I NASZĄ PLANETĘ

Niezależnie od tego, czy celem jest poprawa zadowolenia klienta, zwiększenie wydajności operacyjnej, czy realizacja zwrotu z inwestycji, projektujemy, instalujemy i dbamy o najodpowiedniejsze dla naszych klientów systemy pomiarowe – od czujników i bramek po oprogramowanie.

Wspieranie zwrotu z inwestycji

Nasze inteligentne technologie pomiarowe zapewniają długotrwałą wartość poprzez optymalizację wykorzystania zasobów, minimalizowania ręcznej obsługi oraz zapewnianie precyzyjnego rozliczenia. Prowadzi to do szybszego okresu zwrotu inwestycji oraz utrzymania stabilnych wyników finansowych przedsiębiorstw użyteczności publicznej.

Zwiększenie wydajności operacyjnej

Dzięki automatyzacji procesu gromadzenia danych i zarządzania siecią, nasze systemy zmniejszają konieczność wizyt w terenie, szybciej wykrywają nieprawidłowości i optymalizują planowanie prac konserwacyjnych. Przedsiębiorstwa użyteczności publicznej czerpią korzyści z efektywniejszych procesów operacyjnych, obniżenia kosztów pracy i szybszego podejmowania decyzji.

Ograniczenia straty wody i energii

Wycieki, kradzieże i niemonitorowane zużycie to główne problemy przedsiębiorstw użyteczności publicznej na całym świecie. Nasza inteligentna infrastruktura umożliwia proaktywny monitoring i szybkie wykrywanie anomalii, minimalizując straty wody i energii w całej sieci.

Zwiększanie zadowolenia naszych klientów

Przejrzystość danych w czasie rzeczywistym i dokładne informacje o zużyciu pozwalają użytkownikom końcowym lepiej zrozumieć i zarządzać zużyciem. Taka przejrzystość buduje zaufanie, zmniejsza liczbę sporów dotyczących rozliczeń i podnosi ogólną satysfakcję z usług.

Dzięki tym wszystkim możliwościom poprawie ulega wydajność usług przedsiębiorstw użyteczności publicznej. Co więcej, społeczności korzystają z lepszej jakości usług, a środowisko nie traci swoich kluczowych zasobów naturalnych.

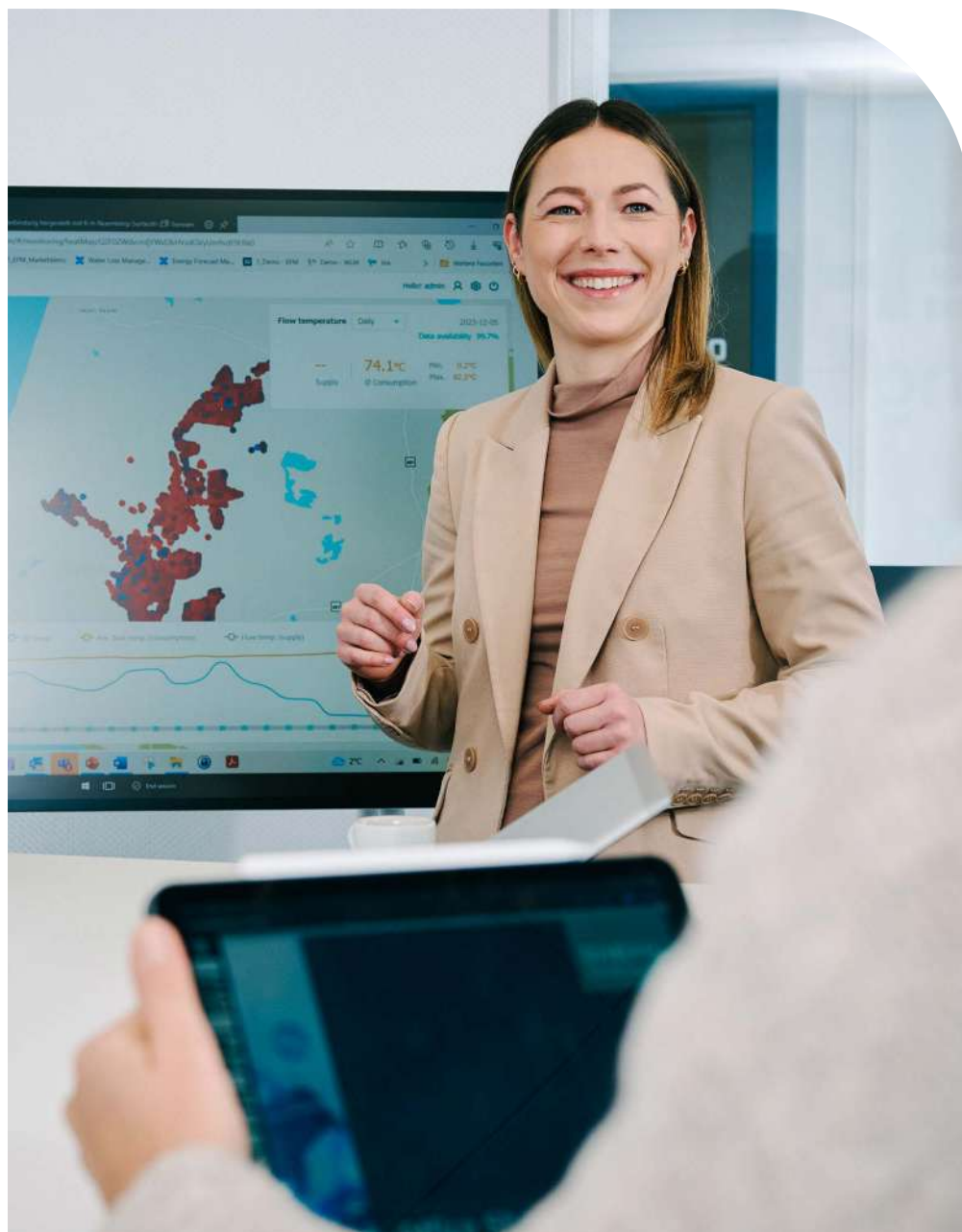
CZYM SIĘ KIERUJEMY

W Diehl Metering to ludzie motywują nas do wszystkiego co robimy. Dlatego nasza kultura organizacyjna skupia się na trzech aspektach, którymi są: nasi klienci, nasi pracownicy i nasi akcjonariusze. Stanowią oni punkt wyjścia do tego jak działamy i w jaki sposób planujemy przyszłość.



NASZA WIZJA INSPIROWANIE I WPROWADZANIE INNOWACJI DLA ZRÓWNOWAŻONEJ PRZYSZŁOŚCI

W obliczu globalnych trendów wpływających na naszą planetę, jesteśmy przekonani, że znalezienie nowych i odpowiedzialnych sposobów wykorzystania naszych zasobów naturalnych stanowi dzisiaj kwestię priorytetową. Wierzymy w świat, w którym zasoby są wszędzie optymalnie zagospodarowywane. Dzięki zaawansowanym technologiom i rozwiązaniom umożliwiamy naszym klientom i społecznościom tworzenie bardziej zrównoważonej przyszłości.



NASZA MISJA CENTRUM NASZEJ UWAGI TO KLIENCI, PRACOWNICY I ZRÓWNOWAŻONY ROZWÓJ

Mamy ważną misję, która opiera się na filarach zadowolenia klienta, rozwoju ludzi i zrównoważonego rozwoju.

Na pierwszym miejscu jest zadowolenie klienta - obsługujemy klientów długoterminowo i tworzymy wartość dodaną.

Koncentracja na pracowniku - promujemy umiejętności i wspólną kulturę.

Odpowiedzialność to nasz obowiązek - przyczyniamy się do oszczędzania zasobów naszej planety, jednocześnie wnosimy istotny wkład w przyszły rozwój Grupy Diehl.

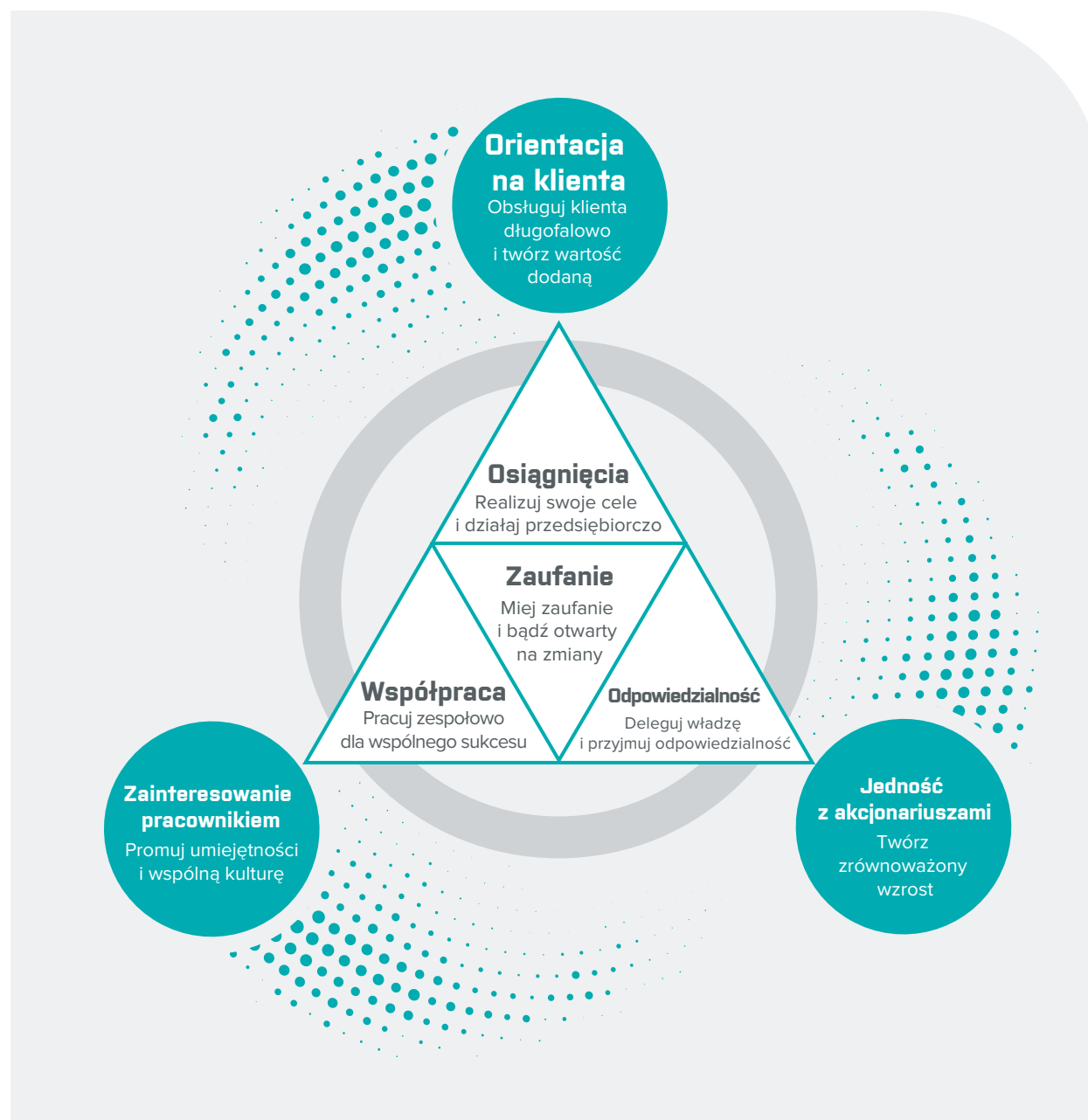
Na wszystkie te sposoby urzeczywistniamy hasło naszej firmy dotyczące budowania zrównoważonej przyszłości:

Empower a sustainable future.

FUNDAMENTY NASZEJ KULTURY KLIENCI, PRACOWNICY I UDZIAŁOWCY TO NASZE TRZY FILARY

Dla wszystkich tych grup stosujemy ujednoczone podejście, którymi są Współpraca, Zaufanie, Odpowiedzialność, Osiągnięcia.

Fundamenty Naszej Kultury pomagają nam zapewniać naszym klientom trwałą wartość dla ich biznesu i środowiska. Są one dla nas wsparciem w umożliwianiu naszym zespołom wprowadzania innowacji i dokonywania prawdziwych zmian dla ludzi na całym świecie. Motywują nas także do zapewniania społecznościom sposobów, dzięki którym będą mogły gospodarować wodą i energią w sposób bardziej ekonomiczny i odpowiedzialny.





ZARZĄDZANIE



ZAPEWNIANIE JAKOŚCI I ZGODNOŚCI ZA POMOCAŃ IMS

Stawiamy na doskonałość wykorzystując zintegrowany system zarządzania do usprawniania naszych działań. Przyjmując podejście procesowe, naszym celem jest zapewnienie wydajności na każdym poziomie.

NASZA POLITYKA IMS

My jako kierownictwo Diehl Metering, skupiamy się na zapewnianiu wydajności w zakresie metrologii, jakości, ochrony środowiska, zdrowia, bezpieczeństwa i ochrony. Pragniemy nieustannie wdrażać, utrzymywać i doskonalić efektywność naszego zintegrowanego systemu zarządzania IMS.

Wszystkim naszym partnerom i klientom gwarantujemy produkty i usługi spełniające ich oczekiwania. Wszystko to opiera się na stosowaniu norm i przepisów zawartych w dokumentacji naszego zintegrowanego systemu zarządzania IMS.

Dążymy również do doskonałości w metrologii prawnej poprzez akredytację naszego laboratorium wzorującego i badawczego zgodnie z normą ISO 17025. Aby zademonstrować nasze zaangażowanie w zrównoważony rozwój, od 2021 roku jesteśmy sygnatariuszem inicjatywy ONZ Global Compact.

Droga do doskonałości nigdy się nie kończy. Mocno wierzymy w Wasze zaangażowanie, pasję i wytrwałość w...

KSZTAŁTOWANIU SPOSOBU WYKORZYSTYWANIA ZASOBÓW.

Dr. C. Bosbach

A. Geuther

R. Edel

J-C. Luttringer

Zakres naszej certyfikacji IMS zgodnie z wymaganiami ISO 9001, ISO 14001 oraz ISO 45001 obejmuje: projektowanie, produkcję, sprzedaż i serwis inteligentnych rozwiązań dla systemów i oprogramowania do pomiaru wody, energii cieplnej, gazu, transmisji danych i zarządzania danymi. Zakres certyfikacji metrologii prawnej obejmuje wodę i energię cieplną. Kierując się dyrektywą w sprawie przyrządów pomiarowych MID, niemiecką ustawą o pomiarach i kalibracji MessEG/EV oraz prawem francuskim dotyczącym instalacji liczników ciepła, wyłączono rozdział 8.3 z ISO 9001 v.2015 "Projektowanie i rozwój produktów i usług".

Wspieramy również 17 celów zrównoważonego rozwoju Organizacji Narodów Zjednoczonych, a w codziennej działalności kierujemy się 10 zasadami ONZ Global Compact.



**KLIKNIJ LUB
ZESKANUJ I DOWIEDZ
SIĘ WIĘCEJ NA
TEMAT IMS ORAZ
CERTYFIKACJI**



METROLOGIA PRAWNA: GŁÓWNY OBSZAR NASZEJ DZIAŁALNOŚCI

W Diehl Metering metrologia prawna jest czymś więcej niż tylko zadaniem. To esencja naszej firmy, nić przewodnia, która napędza każde nasze działanie. Od początku istnienia dbamy o dokładność i niezawodność naszych przyrządów pomiarowych, spełniając najsurowsze wymagania naszych klientów i organów regulacyjnych.

W wielu krajach na świecie obowiązują wymogi prawne dotyczące urządzeń pomiarowych wykorzystywanych w transakcjach handlowych. Przykładowo zmieniona Dyrektywa Parlamentu Europejskiego i Rady 2014/32/UE w sprawie przyrządów pomiarowych, znana jako dyrektywa MID, nakłada na producentów obowiązek przeprowadzenia określonej oceny zgodności przyrządów. Wszystkie liczniki produkowane przez Diehl Metering są zgodne z tą dyrektywą, a także z innymi stosownymi normami krajowymi, europejskimi i międzynarodowymi.

Celem niniejszej metrologii prawnej jest promowanie uczciwości i możliwości śledzenia oraz ograniczanie ryzyka oszustwa lub nieetycznego zachowania. Zapewnia ona również, że organizacje mogą polegać na dokładnych i spójnych pomiarach na przestrzeni czasu, dzięki czemu mogą monitorować swoje postępy pod względem wydajności i zrównoważonego rozwoju.

Metrologia prawna jest zatem cennym narzędziem wzmocnienia zrównoważonych praktyk.



POZYCJA LIDERA W BADANIACH METROLOGICZNYCH

Jako producent i dostawca liczników oraz innych urządzeń pomiarowych, Diehl Metering podlega krajowym, europejskim i międzynarodowym normom metrologii prawnej. Jesteśmy dumni nie tylko z tego, że przestrzegamy tych norm, ale także z tego, że jesteśmy punktem odniesienia w zakresie precyzji, możliwości śledzenia i niezawodności w naszej branży.

Nasz zespół metrologów prowadzi akredytowane laboratoria w wielu miejscach na całym świecie. Obsługujemy wszystkie popularne technologie testowe, w tym testy kalibracji, akceptacji i inspekcji. Ponadto nasz testowy dział konstrukcyjny opracowuje i produkuje własne urządzenia testowe.

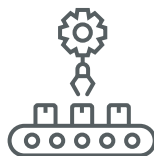


SIEĆ EKSPERTÓW Z ZAKRESU METROLOGII

Jako uznany lider w dziedzinie metrologii regularnie współpracujemy z zewnętrznymi laboratoriami, aby zapewnić spójny i wysoki poziom jakości w naszej branży. Oprócz przeprowadzania własnych kalibracji wewnętrznych, współpracujemy również z zaufanymi ekspertami w zakresie kalibracji zewnętrznych.

Przeprowadzamy porównania pętli między-laboratoryjnych pomiędzy naszymi laboratoriami i placówkami zewnętrznymi, a także klientami. Współpracujemy również z najważniejszymi przedstawicielami branży metrologicznej w celu dalszego rozwoju tego sektora.

JAKOŚĆ NA KAŻDYM ETAPIE CYKLU ŻYCIA PRODUKTU



Projekt techniczny

Produkcja

Montaż

Użytkowanie

Naprawa



Wczesne działanie jest kluczem do zarządzania ryzykiem i rozwiązywania problemów. W obszarze jakości prewencyjnej mój zespół zajmuje się ryzykiem technicznym na etapie projektowania, aby chronić firmę i naszych klientów. Moje doświadczenie w kierowaniu zespołem ds. jakości operacyjnej w Saint-Louis pozwoliło mi zrozumieć dlaczego odpowiednie zasoby są niezbędne do rozwiązywania nieprzewidzianych problemów na późniejszym etapie procesu.”

Maximilien Issenmann,
Dyrektor ds. Profilaktyki Jakości,
Francja

PRZEWIDUJĄC PRZYSZŁE POTRZEBY W CELU LEPSZEJ OBSŁUGI

W Diehl Metering profilaktyka jakości stanowi kluczowy element naszej strategii. Przestrzegamy najwyższych standardów, w tym VDA Band 04 i IATF 16949, gwarantując skuteczne środki zapobiegawcze i wysoką jakość przez cały cykl życia produktu. Dzięki analizie ryzyka i zaawansowanym narzędziom danych proaktywnie identyfikujemy potencjalne problemy i wdramy działania, aby zapewnić jakość od samego początku.

Analiza trybów i skutków awarii

Narzędzie do zarządzania ryzykiem, które identyfikuje i klasyfikuje potencjalne awarie w celu ograniczenia ryzyka, ustalenia priorytetów kluczowych cech i zapewnienia jakości produktu.

Cechy szczególne i kluczowe

Kluczowe cechy produktu określone w celu spełnienia wymagań klientów i przepisów, wyszczególnione w dokumentacji technicznej, z zastosowaniem kontroli na każdym etapie cyklu życia produktu.

Proces zatwierdzania części produkcyjnych

Uporządkowany proces, dzięki któremu dostawcy produkują wolne od wad części spełniające wymagania klientów.



HISTORIA SUKCESU

Diehl Metering dokonał znaczącego kroku naprzód w obszarze zrównoważonego rozwoju i innowacji stając się pierwszym producentem, który pomyślnie ukończył wymagającą procedurę kwalifikacyjną VDE/FNN dotyczącą norm i wytycznych sieciowych w celu przedłużenia okresu kalibracji elektronicznych wodomierzy i ciepłomierzy w Niemczech.

Seria HYDRUS 171, a także SHARKY 775, spełniła wymogi niemieckich ram regulacyjnych (sekcja 4.3 GM-VA SPV), umożliwiając przedłużenie kalibracji z 6 do 12 lat. Proces ten, nadzorowany przez cztery lata przez akredytowane przez państwo laboratorium testowe w Ansbach i monitorowany przez odpowiednie instytucje, obejmował testy instalacji 3×396 metrów w warunkach rzeczywistych, które zostały zainstalowane u wybranych klientów. To osiągnięcie odzwierciedla nasze zaangażowanie na rzecz jakości produktów, redukcji odpadów i długoterminowej wartości, a jednocześnie wzmacnia nasz wkład w transformację energetyczną poprzez wspieranie wizji wytycznych VDE FNN o odpornej, zintegrowanej sieci energetycznej.

Dzięki zgodności z najwyższymi standardami technicznymi dostarczamy inteligentne, trwałe i gotowe na przyszłość IoT rozwiązania pomiarowe, które nie tylko wydłużają cykl życia produktu, ale także umożliwiają przedsiębiorstwom użyteczności publicznej na całym świecie budowę bardziej zrównoważonych i przyszłościowych sieci wodociągowych i ciepłowniczych.

PODWÓJNA ISTOTNOŚĆ



W Diehl Metering przeprowadzamy ocenę ryzyka w celu ochrony naszych działań i aktywów oraz naszej reputacji. Identyfikując najważniejsze grupy akcjonariuszy - pracowników, klientów, partnerów, społeczności i instytucje - i rozumiejąc ich oczekiwania, zapewniamy skuteczne i ukierunkowane ograniczanie ryzyka.

Skuteczne zarządzanie ryzykiem wpływa na poprawę zgodności z przepisami oraz efektywność i zaufanie akcjonariuszy. W ramach zasady podwójnej istotności przedsiębiorstwa oceniają zarówno ryzyko finansowe związane z kwestiami zrównoważonego rozwoju, jak i ich szerszy wpływ na społeczeństwo i środowisko. To pozwala tworzyć raporty, które są zarówno wartościowe dla inwestorów, jak i odzwierciedlają szeroki kontekst zrównoważonego rozwoju.

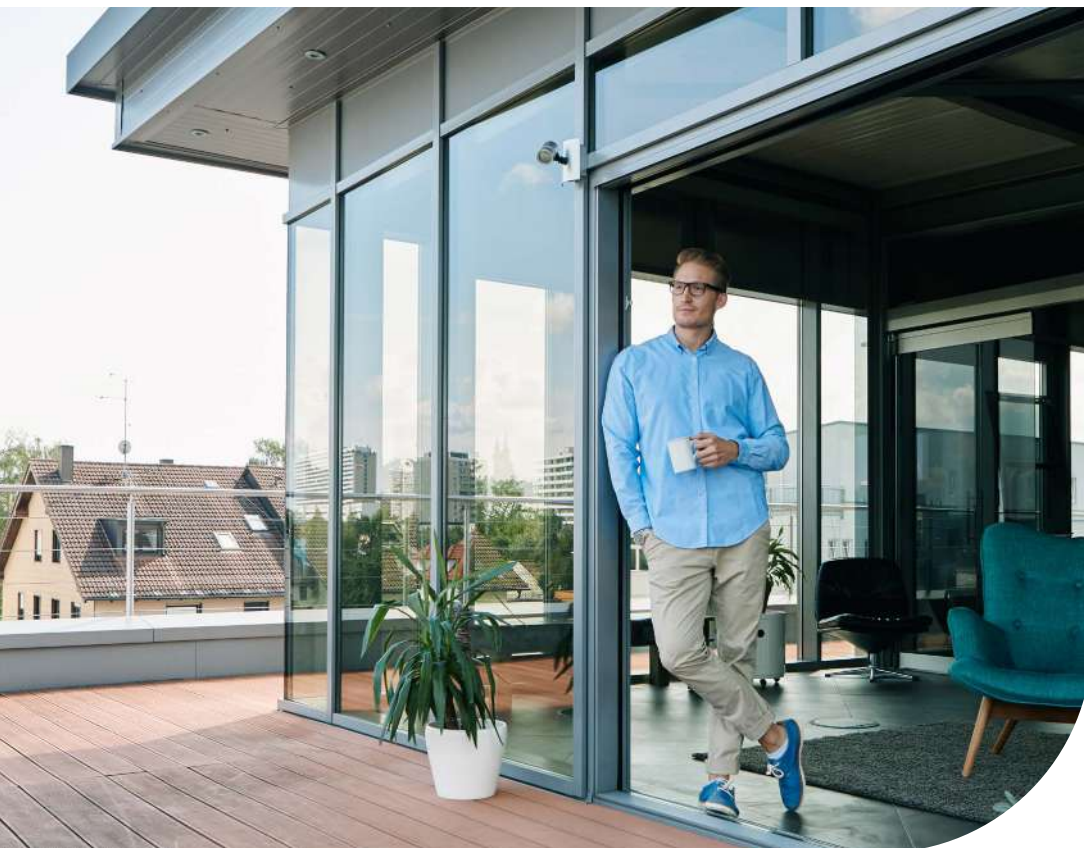
Kluczowe kwestie zrównoważonego rozwoju		
Środowisko	Społeczność	Zarządzanie
Łagodzenie skutków zmiany	Warunki pracy	Ochrona ujawniających nieprawidłowości
Energia	Równe traktowanie	
Dostosowanie do zmian klimatu	Kultura korporacyjna	Relacje z dostawcami
Woda		
Odpady		
Utrata zasobów		
Wpływ i gospodarowanie zasobami		

W 2023 roku Diehl Metering przeprowadził ocenę istotności, stosując dogłębną metodologię i opierając się na Europejskich Standardach Sprawozdawczości Zrównoważonego Rozwoju (ESRS), aby określić priorytety strategiczne w obszarze zrównoważonego rozwoju. W wyniku tych prac zidentyfikowano 12 kluczowych kwestii zrównoważonego rozwoju w 3 obszarach. Nasza strategia zrównoważonego rozwoju obejmuje wszystkie kwestie realizowane w ramach Programów Priorytetowych, patrz strona 36.





ŚRODOWISKO



MONITOROWANIE EMISJI GAZÓW CIEPLARNIANYCH

Zmniejszenie emisji gazów cieplarnianych jest w Diehl Metering podstawowym celem w zakresie ochrony środowiska. Dzięki naszym Programom Priorytetowym, które obejmują kluczowe obszary, takie jak współpraca w łańcuchu wartości, zrównoważone praktyki i innowacje, dążymy do nieustannego rozwoju. Emisja gazów cieplarnianych w 3 zakresach jest corocznie oceniana przez niezależnego audytora zgodnie z Protokołem Gazów Cieplarnianych (GHG), wspólnie z naszym wewnętrznym działem zrównoważonego rozwoju. Wprowadzamy jednolite standardy w naszych metodach w celu poprawy jakości danych i dokładności pomiaru śladu węglowego. W czerwcu 2024 roku przyłączyliśmy się do międzynarodowej inicjatywy Science Based Targets, zobowiązując się do osiągnięcia zerowej emisji netto do roku 2050. Do czerwca 2026 roku zamierzamy wyznaczyć cele oparte na badaniach naukowych: 1,5°C w przypadku emisji bezpośrednich i związanych z energią oraz znacznie poniżej 2°C w przypadku emisji pośrednich w całym naszym łańcuchu wartości.

**RAZEM DĄŻYMY DO
NEUTRALNOŚCI EMISJI DO
2050 ROKU PRZY POMOCY
INICJATYWY SBTI**



Podjęcie zobowiązania
2024

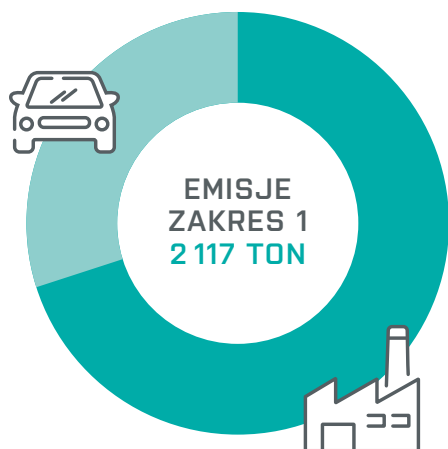
Rozwój

Złożenie wniosku
2026

Komunikacja

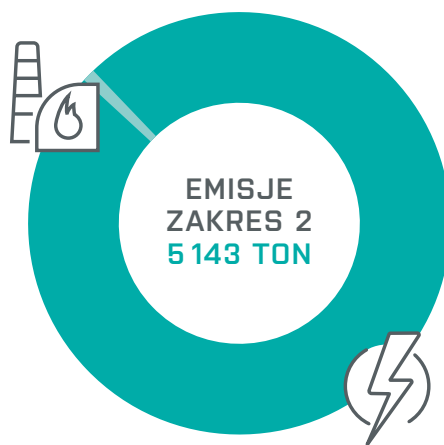
Publikacja

146 158 TON EMISJI EKWIWALENTU CO₂ W 2024 ROKU



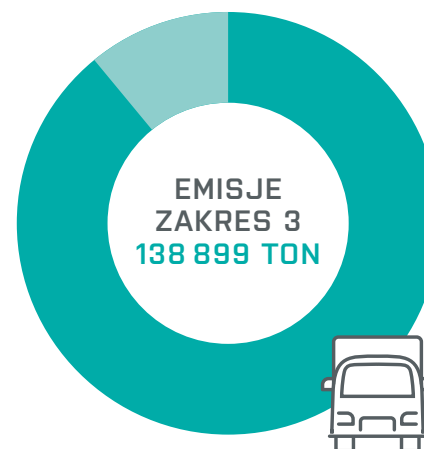
EMISJE BEZPOŚREDNIE
Z NASZYCH WŁASNYCH
DZIAŁALNOŚCI

- 70% Spalanie stacjonarne
- 30% Spalanie mobilne



EMISJE POŚREDNIE Z
ZAKUPIONEJ ENERGII

- 99% Produkcja energii elektrycznej
- 1% Systemy ciepłownicze



EMISJE POŚREDNIE Z ZEWNĘTRZNEGO
ŁAŃCUCHA WARTOŚCI

- 89% Działania na etapach wydobywania i produkcji
- 11% Działania na etapach sprzedaży i dystrybucji

EMISJE Z ZAKRESU 1 I 2 W TONACH EKWIWALENTU (EQ) CO₂



EMISJE Z ZAKRESU 2



EMISJE Z ZAKRESU 1

2 117
TON
CO₂ EQ

5 143
TON
CO₂ EQ

Diehl Metering GmbH
Ansbach, Niemcy

■ 629 ■ 1 453



Diehl Metering S.A.S.,
Saint-Louis, Francja

■ 378 ■ 219



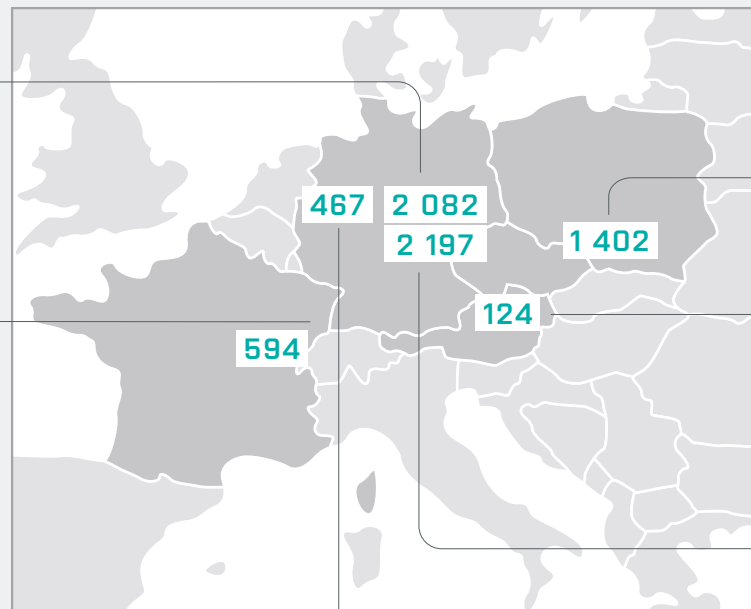
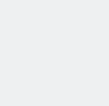
Diehl Metering GmbH
Apolda, Niemcy

■ 152 ■ 315



Diehl Metering LLC
Lisle, USA

■ 17 ■ 126



Diehl Metering sp. z.o.o
Bażanowice, Polska

■ 209 ■ 1 193

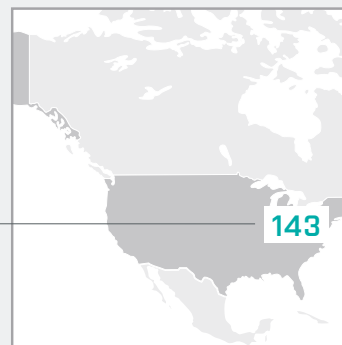
Diehl Metering GesmbH
Wiedeń, Austria

■ 70 ■ 54



Diehl Metering GmbH
Norymberga, Niemcy

■ 660 ■ 1 537



Diehl Metering Ltd
Jinan, Chiny

■ 0 ■ 246



EMISJE Z ZAKRESU 3 W TONACH EKWIWALENTU (EQ) CO₂

EMISJE NA ETAPACH WYDOBYCIA I PRODUKCJI

123 868
TON CO₂ EQ

12 349 TON
CO₂ EQ
DOBRA INWESTYCYJNE



2 338 TON
CO₂ EQ
PODRÓŻE SŁUŻBOWE



3 816 TON
CO₂ EQ
DOJAZDY PRACOWNIKÓW



1 154 TON
CO₂ EQ
USŁUGI TRANSPORTOWE I DYSTRYBUCJI



1 743 TON
CO₂ EQ
DZIAŁALNOŚĆ ZWIĄZANA Z PALIWEM I ENERGIA



654 TON
CO₂ EQ
ODPADY WYTWORZONE PODCZAS DZIAŁALNOŚCI



101 815 TON
CO₂ EQ
ZAKUPIONE TOWARY I USŁUGI



EMISJE NA ETAPACH SPRZEDAŻY I DYSTRYBUCJI

6 446 TON
CO₂ EQ
OSTATECZNE USUWANIE I UTYLIZACJA PRODUKTÓW



5 329 TON
CO₂ EQ
USŁUGI TRANSPORTOWE I DYSTRYBUCJI



3 256 TON
CO₂ EQ
UŻYTKOWANIE PRODUKTÓW



15 031
TON CO₂ EQ



SPOŁECZNOŚĆ

PRAWA CZŁOWIEKA I PRACA



Godność osoby ludzkiej jest nieodłącznym elementem działalności Diehl Metering. Głęboko wierzymy w konieczność poszanowania i ochrony ludzi na całym świecie: naszych pracowników i klientów, naszego łańcucha dostaw i całego społeczeństwa.

WSPARCIE DLA PRACOWNIKA

Cenimy naszych pracowników jako naszą największą wartość, a priorytetem jest dla nas wsłuchiwanie się w ich potrzeby. Otwarty dialog jest częścią naszej kultury - pracownicy mogą rozmawiać bezpośrednio ze swoimi przełożonymi, a przedstawiciele pracowników wspierają nieustanną komunikację. Przestrzegamy przepisów prawa pracy i organizujemy regularne sesje informacji zwrotnych, w których omawiane są zagadnienia takie jak wyniki, mocne strony, oczekiwania oraz wzbogacanie wiedzy i rozwój umiejętności.

W 2024 roku zakończyliśmy pierwszy cykl naszego programu informacji zwrotnej dla przełożonych (Upward Feedback), w ramach którego kierownicy wyższego szczebla otrzymywali ustrukturyzowaną

informację zwrotną na temat swojego zarządzania. Każdy cykl tego programu określa działania mające na celu poprawę zarządzania przełożonych, a postępy weryfikowane są co dwa lata.

W globalnie przeprowadzonej ankiecie pracowników (7-25 października) udział wzięło 90% ankietowanych, podczas gdy w 2022 roku wskaźnik ten wynosił 72%. Ankieta przeprowadzona była w pięciu językach i obejmowała zagadnienia związane ze zrównoważonym rozwojem, zadowoleniem oraz Fundamentami Naszej Kultury. Średnia ocen wzrosła do 3,9 (w porównaniu z 3,7), co odzwierciedla nieustanne wysiłki i poprawę oraz silną kulturę zaangażowania.

WYNIKI ANKIETY PRACOWNICZEJ DOTYCZĄCEJ WARUNKÓW PRACY I ZRÓWNOWAŻONEGO ROZWOJU



Identyfikuję się z celami zrównoważonego rozwoju w Diehl Metering



Jestem zadowolony(-a) z mojego miejsca pracy



Moja firma daje mi możliwość pogodzenia obowiązków zawodowych z życiem prywatnym



Mogę śmiało polecić Diehl Metering jako pracodawcę moim znajomym



ZDROWIE I DOBRE SAMOPOCZUCIE

Bardzo zależy nam na najcenniejszej rzeczy dla naszych pracowników: ich zdrowiu. Od środków ochrony osobistej po ergonomiczne stanowiska pracy, priorytetem jest dla nas bezpieczeństwo i dobre samopoczucie w każdym miejscu pracy. Nasze stołówki coraz częściej oferują zdrowe i niedrogie posiłki, z bezpłatną wodą pitną. Zachęcamy również do uprawiania sportu, często łącząc go z celami charytatywnymi.

W ramach wsparcia dla pracowników będących rodzicami wiele placówek oferuje pokoje do karmienia piersią, firmowe żłobki dla dzieci w wieku od 10 tygodni do 3 lat oraz wakacyjne zajęcia dla dzieci do 14 lat. Elastyczne godziny pracy i możliwość pracy zdalnej pomagają pracownikom pogodzić pracę z życiem osobistym. Starszym pracownikom oferujemy wsparcie w przejściu na emeryturę, utrzymując kontakt nawet po zakończeniu pracy zawodowej.

Oprócz spełniania wszystkich prawnych wymogów bezpieczeństwa i higieny pracy, oferujemy atrakcyjne dodatkowe świadczenia - od ergonomicznego wyposażenia biurowego, po dotowane prywatne ubezpieczenie zdrowotne, w zależności od lokalizacji. Nasze zaangażowanie w zapewnienie bezpiecznego miejsca pracy znajduje odzwierciedlenie we wskaźniku częstotliwości wypadków wynoszącym w Diehl Metering 2,74. Specjaliści ds. BHP uważnie monitorują ten wskaźnik, stale pracując nad poprawą warunków, zmniejszeniem obciążenia fizycznego i poprawą ergonomii miejsca pracy.

RÓŻNORODNOŚĆ, RÓWNOŚĆ I INTEGRACJA

W Diehl Metering wierzymy, że różnorodność wzbogaca nas jako firmę. Dlatego aktywnie pracujemy nad wzmocnieniem różnorodności pracowników pod względem płci, pochodzenia, przynależności etnicznej, wieku i narodowości.

W naszej firmie zatrudnieni są przedstawiciele około 55 różnych narodowości. W niektórych zakładach poczyniliśmy znaczne postępy w promowaniu kobiet na stanowiska kierownicze i nadal podejmujemy działania w celu osiągnięcia pełnej równości. Jednym z naszych celów strategicznych jest różnorodność i promowanie kobiet na ścieżkach kariery zawodowej.



RÓWNOŚĆ PŁCI

W Diehl Metering różnorodność i zaangażowanie nieustannie wzrastają. W 2024 roku kobiety stanowiły 43% naszej siły roboczej (wzrost z 42%) i obejmowały 23% stanowisk kierowniczych (wzrost z 21%). Jako firma rodzinna wspieramy równowagę między życiem zawodowym, a prywatnym poprzez elastyczne formy pracy i wspieranie macierzyństwa. Promujemy równe szanse na każdym etapie, od rekrutacji po rozwój kadry kierowniczej. Stosujemy zasadę równej płacy za równą pracę oraz przestrzegamy krajowych standardów równości. Każdy, niezależnie od płci, wieku czy pochodzenia, ma równy dostęp do szkoleń i awansu zawodowego - chcemy rozwijać każdy talent.

NIEPEŁNOSPRAWNOŚĆ

Wszyscy nasi pracownicy są świadomi, że skuteczna integracja jest sprawą każdego z nas! Obecnie 3,4% naszych pracowników to osoby niepełnosprawne.

ZRÓŻNICOWANIE WIEKOWE

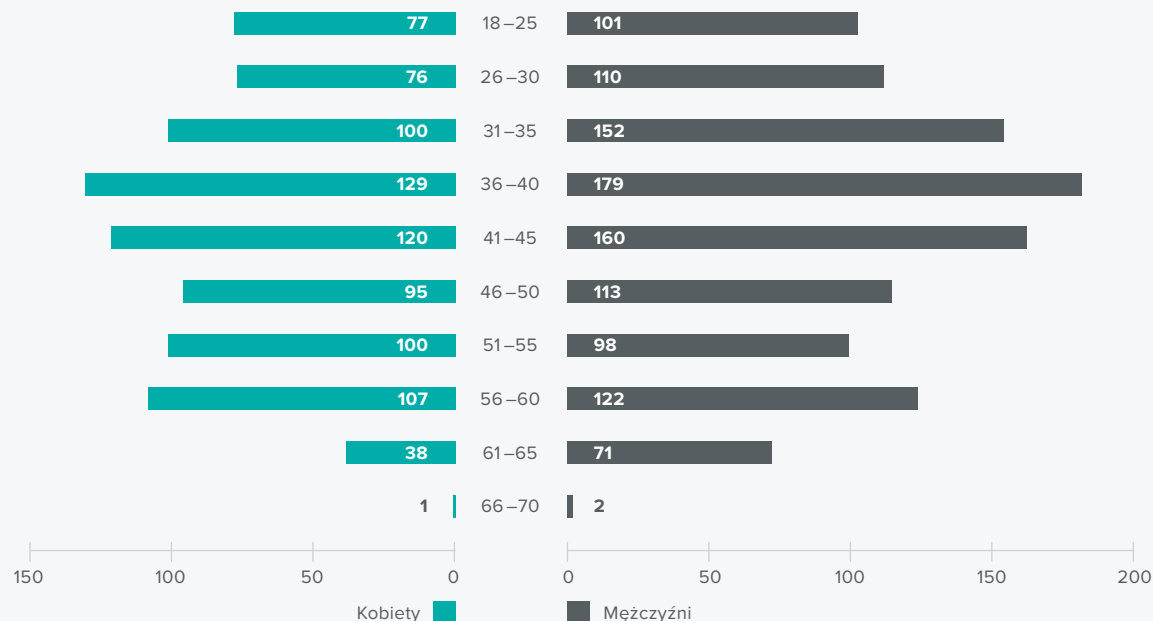
W ramach działań mających na celu przyciągnięcie młodych talentów Diehl Metering posiada bogatą ofertę szkoleń we wszystkich naszych zakładach. We Francji w ramach umów szkoleniowych prowadzimy solidny program dla osób w wieku od 16 do 30 lat - a także dla osób starszych.

Część czasu przeznaczona jest na naukę w szkole, a część na szkolenia praktyczne w miejscu pracy. Praktykanci otrzymują regularne wsparcie zarówno w naszej firmie, jak i na uczelni. Przyjmujemy regularnie około 30 praktykantów, którzy pracują nad uzyskaniem dyplomów w różnych dziedzinach: od specjalizacji technicznych po inżynierię.

Mimo braku obowiązku zatrudnienia po ukończeniu nauki, traktujemy programy praktyk jako wartościową metodę identyfikacji i rozwoju przyszłych talentów. Program ten odzwierciedla nasze długoterminowe zaangażowanie w naukę, wzrost i rozwój zespołu.



PIRAMIDA WIEKU 2024



Udział pracowników płci męskiej (szary) i żeńskiej (zielony) według grup wiekowych



KLUCZOWA INICJATYWA PODCZAS EUROPEJSKIEGO TYGODNIA ZRÓWNOWAŻONEGO ROZWOJU

W ramach naszego zaangażowania w promowanie otwartego i pełnego szacunku środowiska pracy, Diehl Metering aktywnie promował różnorodność podczas Europejskiego Tygodnia Zrównoważonego Rozwoju (ESDW) realizując inicjatywę skierowaną do całej firmy.

Koncentrując się na takich tematach jak różnorodność, kultura i informacja zwrotna, firma zorganizowała ponad 1000 interaktywnych warsztatów we wszystkich swoich lokalizacjach, w tym w zakładach produkcyjnych, angażując pracowników w wartościowe dyskusje na temat tożsamości, równości i przynależności. Prowadzone przez wewnętrznych moderatorów sesje cieszyły się frekwencją pracowników na poziomie 32%, a uczestnicy często brali udział w wielu warsztatach. Uczestnicy szczególnie docenili dynamiczną, interaktywną formułę, bogactwo tematów i otwartą wymianę zdań w ramach zróżnicowanych grup.

Inicjatywa ta nie tylko podniosła świadomość znaczenia różnorodności pod względem płci, pochodzenia, pochodzenia etnicznego, wieku i narodowości, ale także przyczyniła się do stworzenia podstaw pod bardziej inkluzywną przyszłość: Diehl Metering wprowadza obecnie szkolenia z różnorodności w całym oddziale jako następny, praktyczny krok.





7 PROGRAMÓW PRIORYTETOWYCH

7 PROGRAMÓW PRIORYTETOWYCH

Opracowaliśmy 7 Priorytetowych Programów, które obejmują szeroki zakres kryteriów ESG (środowisko, społeczeństwo, zarządzanie), a jednocześnie uwzględniają wszystkie cele zrównoważonego rozwoju ONZ, które są istotne dla naszej firmy.

Dzięki temu 7 Programów Priorytetowych stanowi kompleksowe podejście do kwestii zrównoważonego rozwoju we wszystkich jego formach.



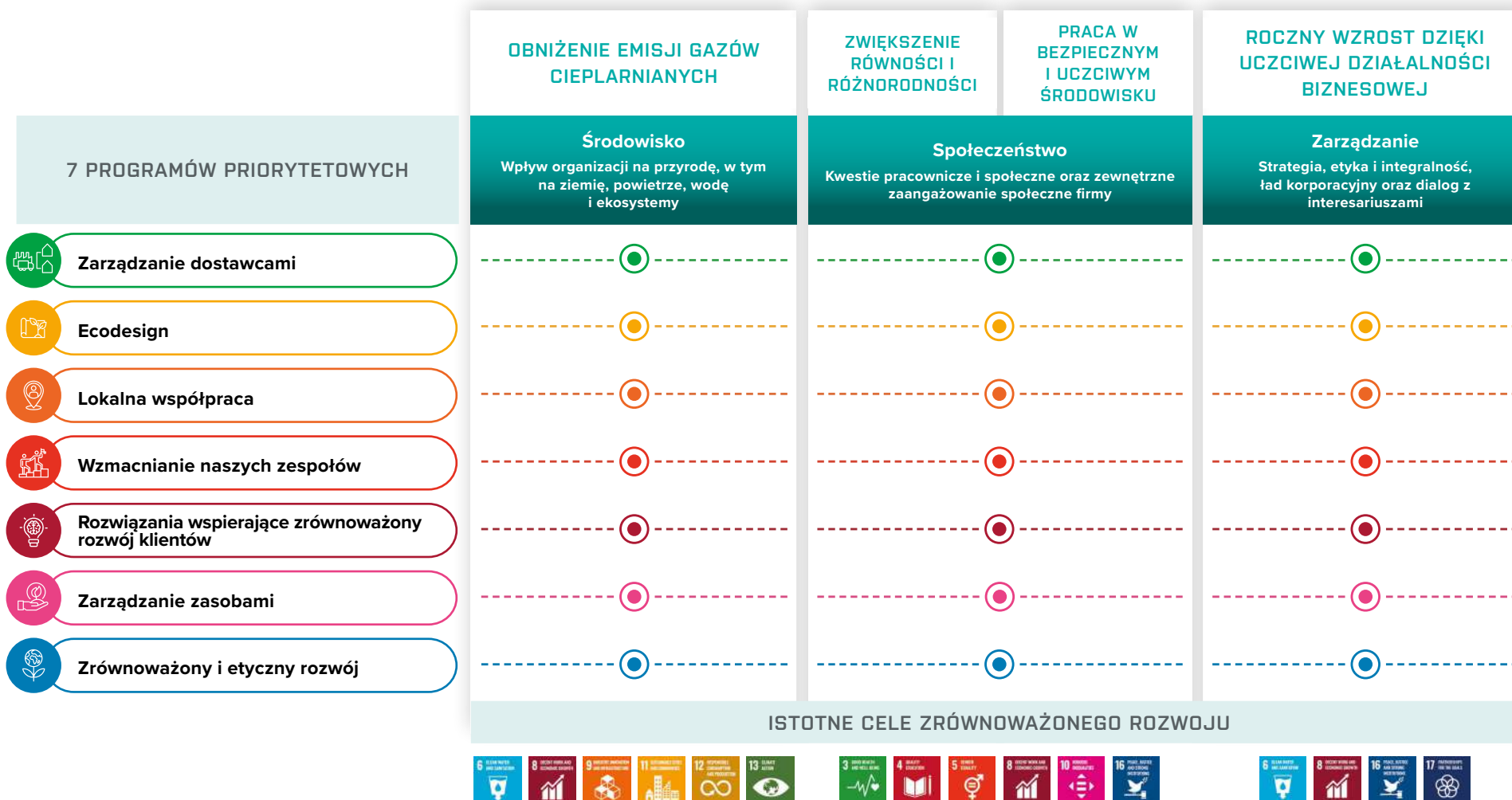
ONZ Global Compact

Od 2021 roku Diehl Metering jest sygnatariuszem ONZ Global Compact, dobrowolnej inicjatywy Organizacji Narodów Zjednoczonych dla firm, której celem jest przyczynianie się do zrównoważonego świata. Zapoznaj się z naszą stroną internetową ONZ Global Compact



NASZE GŁÓWNE CELE W PROGRAMACH PRIORYTETOWYCH

Każdy z naszych 7 Programów Priorytetowych przyczynia się do realizacji filarów ESG (środowisko, społeczeństwo, zarządzanie), zapewniając, że łącznie zapewniają realizację wszystkich kryteriów i celów zrównoważonego rozwoju ONZ (SDG) istotnych dla naszej działalności.



ZARZĄDZANIE DOSTAWCAMI

STRATEGIA I CELE

Dział Zakupów Strategicznych promuje zrównoważony rozwój poprzez wspieranie długoterminowej, odpowiedzialnej współpracy z dostawcami. Wdrażając zasady ESG w obszar zakupów, promujemy etyczne praktyki i innowacje - kluczowe dla odporności dzisiejszych złożonych, rozwijających się łańcuchów dostaw.

WYBÓR WŁAŚCIWYCH PARTNERÓW

W Diehl Metering zrównoważone zarządzanie dostawcami zaczyna się od klarownych zasad wyboru właściwych partnerów. Takie podejście nie tylko zapewnia długoterminową efektywność i odporność naszej działalności, ale także gwarantuje zgodność ze zmieniającymi się przepisami, takimi jak wymogi UE o należytej staranności, które nakładają obowiązek odpowiedzialnego zarządzania łańcuchem dostaw.

Aby wywiązać się z naszych zobowiązań w zakresie ochrony środowiska, społeczeństwa i zarządzania (ESG), opracowaliśmy pięć kluczowych kryteriów, którymi kierujemy się przy wyborze i ocenie dostawców:

- **Niezawodne i odpowiedzialne dostawy**

Zapewnianie stałej jakości, terminowych dostaw i dotrzymywanie zobowiązań umownych, przy jednoczesnym minimalizowaniu wpływu na środowisko.

- **Długoterminowa, zrównoważona współpraca**

Dbanie o wzajemne, dobre relacje, które zwiększają konkurencyjność i napędzają wspólne cele w zakresie zrównoważonego rozwoju.

- **Innowacje i optymalizacja**

Wspieranie postępów finansowych, technologicznych i środowiskowych, które przyczyniają się do bardziej wydajnego i odpowiedzialnego łańcucha dostaw.

- **Odpowiedzialność społeczna i lokalna**

Wspieranie rozwoju lokalnej gospodarki, zapewnianie uczciwych warunków zatrudnienia i rozwoju społeczności w celu promowania zrównoważonego wzrostu.

- **Przejrzystość i etyczne postępowanie w biznesie**

Dbanie o dobrą komunikację, uczciwość i przestrzeganie odpowiedzialnych praktyk handlowych.

STRATEGIA I CELE

Ecovadis rating

Nasze zaangażowanie w zrównoważony rozwój i nieustanne doskonalenie w obszarze zarządzania dostawcami znajduje odzwierciedlenie również w naszej ocenie EcoVadis. Udało nam się poprawić nasz wynik we wszystkich ocenianych jednostkach organizacyjnych, przekraczając 70%, co pokazuje nasze zaangażowanie w odpowiedzialne pozyskiwanie zasobów i chęć rozwoju zgodnie z globalnymi standardami ESG.

Kodeks postępowania dostawców

Wymagamy, aby nasi dostawcy podpisali Kodeks postępowania dla dostawców Diehl, który formalizuje oczekiwania w zakresie etyki, praw człowieka i prawa ochrony środowiska. Niniejszy Kodeks ustanawia jasne, wiążące zasady współpracy z Grupą Diehl, zapewniające zgodność ze standardami prawnymi i etycznymi. Nasze zaangażowanie zaczęło już przynosić rezultaty: z powodzeniem podpisaliśmy Kodeks postępowania dla dostawców z ponad 60% naszych głównych dostawców, co stanowi znaczący krok w kierunku bardziej etycznego i zrównoważonego łańcucha dostaw.

Wdrażając te zobowiązania w nasze relacje z dostawcami, wzmocnimy nasze zaangażowanie w odpowiedzialne i zrównoważone praktyki biznesowe, czyniąc integralność fundamentalnym filarem naszej działalności.

OSIĄGNIĘCIA I DZIAŁANIA

Inicjatywy globalne

Program Priorytetowy wpłynął również na naszą globalną strategię i cele zakupowe. W rezultacie wyznaczyliśmy jasne cele dla naszych działań zakupowych:

- poprawa naszej oceny EcoVadis aby osiągnąć doskonałość,
- współpraca z naszymi głównymi dostawcami w celu wdrożenia jasnych środków redukcji emisji gazów cieplarnianych dla Zakresu 3.1,
- aktywne wspieranie innych programów priorytetowych takich jak Ecodesign czy Lokalna Współpraca.

Inicjatywy te wzmocniają nasze zaangażowanie w zrównoważone i odpowiedzialne zakupy, jednocześnie stymulując nieustanne doskonalenie na każdym etapie naszego łańcucha dostaw. Szczegółowa analiza naszych emisji gazów cieplarnianych dostarczyła nam istotnych wskazówek dotyczących kluczowych działań prowadzących do ich redukcji. W związku z tym nasz dział zakupów strategicznych oraz kierownictwo ds. produktu wspólnie zorganizowali warsztaty ze specjalistami dostawców w celu identyfikacji najskuteczniejszych środków mających na celu redukcję emisji.

Wspierając tę współpracę, chcemy osiągnąć znaczące postępy w kierunku ograniczenia emisji i bardziej zrównoważonego łańcucha dostaw.



„W naszym Dziale Zakupów dostrześliśmy, że zrównoważony rozwój i cele biznesowe mogą iść w parze. Wdrażając globalne działania możemy osiągnąć korzyści w obszarze ESG, jednocześnie wspierając standardowe cele zakupowe takie jak oszczędności kosztów i zapewnienie dostępności materiałów. To podejście pozwala nam budować zarówno zrównoważony rozwój, jak i efektywność, tworząc długoterminową wartość dla naszej firmy i akcjonariuszy.”

Florian Wasmeier,
Dział Zakupów Strategicznych, Niemcy

ECODESIGN

STRATEGIA I CELE

W 2006 roku rozpoczęliśmy w Diehl Metering przeprowadzanie oceny cyklu życia produktu by lepiej zrozumieć i ograniczyć wpływ naszych produktów na środowisko. Z biegiem czasu rozszerzyliśmy zakres i jakość oceny cyklu życia produktu oraz ecodesign. Obecnie nasz Program Priorytetowy „Ecodesign” koncentruje się na opracowywaniu produktów o udowodnionym mniejszym wpływie na środowisko.

TWORZENIE PRODUKTÓW O MNIejszym WPŁYWIE NA ŚRODOWISKO

Wpływ produktu na środowisko definiujemy za pomocą kategorii obejmujących m. in. zmianę klimatu, zanieczyszczenie powietrza, zanieczyszczenie wody, wyczerpywanie się zasobów itp. Każdy etap cyklu życia produktu jest uwzględniany w podejściu ecodesign. Dzięki temu możemy zidentyfikować najważniejsze czynniki pozwalające na ograniczenie wpływu naszych produktów na środowisko.

Nasze główne wyzwania obejmują projektowanie bardziej ekologicznych produktów, zwiększenie wykorzystania materiałów pochodzących z recyklingu przy jednoczesnym spełnianiu norm regulacji dotyczących wody oraz poprawę utylizacji liczników, aby wspierać bardziej płynny i odpowiedzialny łańcuch wartości.



OSIĄGNIĘCIA I DZIAŁANIA

ECODESIGN
W AKCJI

Projektując produkt, łączymy wykorzystanie analizy cyklu życia produktu z wewnętrznymi narzędziami ecodesign, aby przewidzieć wpływ na środowisko od momentu powstania (wydobycie i przetwarzanie surowców) do momentu ostatecznego (recykling materiałów lub ostateczna utylizacja).

Opracowanie najnowszej generacji przypinanych modułów radiowych jest przykładem naszego zaangażowania w ecodesign, oferując produkt o znacznie mniejszym wpływie na środowisko dzięki starannemu doborowi materiałów i ulepszonej konstrukcji, które zapewniają znaczne korzyści:

- mniejszy wpływ na środowisko dzięki nowym materiałom i lepszej możliwości recyklingu,
- mniejsza waga pomaga w wykorzystaniu zasobów i efektywności transportu,
- łatwiejszy demontaż dla lepszego zarządzania odpadami i ich ponownego wykorzystania.

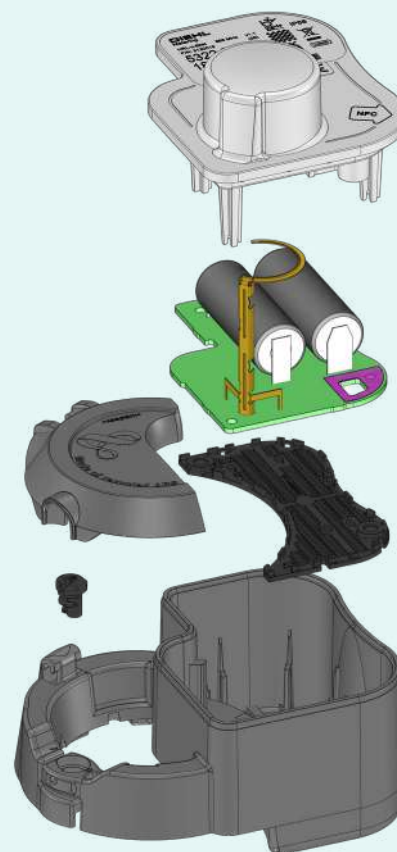
NASZ PRZYPINANY MODUŁ RADIOWY - NOWA GENERACJA W PROJEKTOWANIU

NOWA KONCEPCJA OSUSZANIA

Tradycyjny komponent zalewowy został zastąpiony siem molekularnym, co znacząco redukuje negatywne oddziaływanie na środowisko.

MOŻLIWOŚĆ RECYKLINGU

Nowa konstrukcja umożliwia łatwy dostęp do podzespołów elektronicznych, dzięki czemu produkt w pełni nadaje się do recyklingu.



WYKORZYSTANIE MATERIAŁÓW POCHODZĄCYCH Z RECYKLINGU

Nowy projekt obejmuje dwie nowe części wykonane z materiałów pochodzących z recyklingu, co dodatkowo wspiera zasady gospodarki o obiegu zamkniętym.

WYBÓR MATERIAŁÓW

Wszystkie materiały zostały wybrane ze względu na ich mniejszy wpływ na środowisko, zgodnie z naszymi priorytetami.

LOKALNA WSPÓŁPRACA

STRATEGIA I CELE

UKIERUNKOWANE PODEJŚCIE DO LOKALIZACJI

Naszym celem jest zapewnienie wysokiego poziomu lokalnego montażu i lokalnych dostaw, aby być bliżej naszych klientów. Aby to osiągnąć, opracowujemy pragmatyczne podejście do lokalizacji:

- co można pozyskać lokalnie (części plastikowe, elektronika, części mosiężne, opakowania, itp.),
- z czego nie można korzystać lokalnie (wiedza praktyczna, części techniczne, itp.),
- czego nie ma sensu pozyskiwać lokalnie,
- które części można wycofać (zamiast korzystać z nich lokalnie).

Wiele z naszych produktów cechuje złożoność. Są one zbudowane z podzespołów, które często wymagają specjalistycznej wiedzy, dostępnej jedynie w określonych miejscach na świecie.

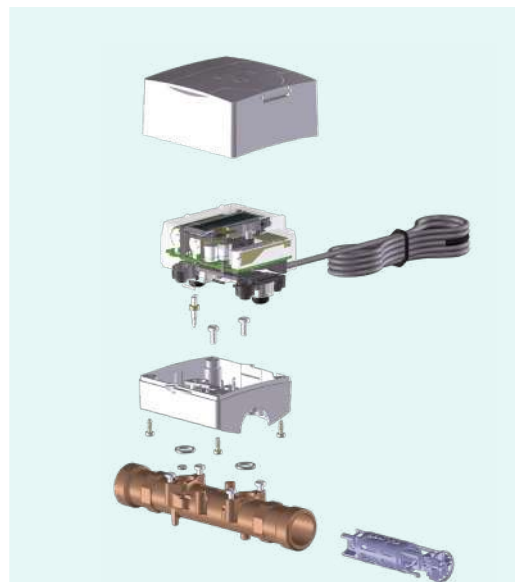


OSIĄGNIĘCIA I DZIAŁANIA

SKRACANIE
ODLEGŁOŚCI
TRANSPORTOWYCH

„Lokalna współpraca” to część naszej globalnej strategii działania, której celem jest zaspokojenie potrzeb klientów w sposób bardziej zrównoważony. Celem jest pozyskiwanie, produkcja i dostarczanie naszych produktów jak najbliżej klienta. To wspiera lokalne gospodarki i zmniejsza nasz ślad węglowy poprzez skracanie odległości transportowych i emisji pochodzących z ciężarówek i statków.

Kamieniem milowym było rozpoczęcie montażu naszych wodomierzy HYDRUS 2 w Lisle w USA wraz z rozbudowywaniem regionalnego łańcucha dostaw komponentów. Ten ambitny projekt wymagał znacznych nakładów inwestycyjnych, ale już teraz przynosi obiecujące rezultaty w obszarze zrównoważonego rozwoju.



66% wodomierzy HYDRUS sprzedanych w USA zostało złożonych lokalnie w 2024 roku - w porównaniu z 49% w roku 2023

- Zewnętrzne części plastikowe są obecnie produkowane w USA.
- Nowa linia produkcyjna w Meksyku została uruchomiona we wrześniu 2024 roku i będzie dostarczać elektronikę. Korzyści to zmniejszony ślad węglowy, krótsze terminy realizacji i odporność łańcucha dostaw.
- Rozpoczęliśmy ten projekt w czerwcu 2023 roku, inauguracja odbyła się w sierpniu 2024 roku i jest już w trakcie rozbudowy.

OSIĄGNIĘCIA I DZIAŁANIA

WZMACNIANIE
KOMPETENCJI
LOKALNYCH

Nasz model licencyjny opiera się na rozwijaniu lokalnych partnerów na rynkach lokalnych. W krajach takich jak Maroko, Tunezja, Brazylia czy Arabia Saudyjska dostarczamy technologię, części i wiedzę produkcyjną. Wspiera to tworzenie miejsc pracy i rozwój wiedzy specjalistycznej we wszystkich regionach. Budujemy również ekosystem współpracy i poszukujemy podwykonawców, aby zwiększyć lokalne zaopatrzenie w standardowe komponenty i wzmocnić regionalne łańcuchy dostaw.

„Lokalna współpraca” to program nie polegający jedynie na promowaniu miejscowych dostawców, ale również na priorytetowym podejściu do lokalnego pozyskiwania surowców. Intensywnie pracujemy w tym obszarze i obecnie dążymy do tego, aby większość surowców takich jak mosiądz czy tworzywa sztuczne pochodziła z lokalnych źródeł.

WZMACNIANIE NASZYCH ZESPOŁÓW

STRATEGIA I CELE

WYKORZYSTANIE POTENCJAŁU NASZYCH ZESPOŁÓW

Strategia Diehl Metering ukierunkowana jest na zrównoważony wzrost, wspierany przez wzmocnienie pracowników. Oznacza to zapewnienie zespołom przejrzystości, odpowiednich zasobów i możliwości rozwoju. Nasz Program Priorytetowy wzmocnia naszą kulturę i promuje indywidualny rozwój, kierując się wspólnymi wartościami wynikającymi z Fundamentów Naszej Kultury. Pielęgnowujemy przejrzystość, aby pomóc pracownikom poznać i zrozumieć procesy

decyzyjne i przyczyniać się do rozwoju firmy i ich własnej kariery. Kierownicy otrzymują specjalistyczne szkolenia, a zespoły są zachęcane do działania z przedsiębiorczym nastawieniem, zgodnym z naszymi celami strategicznymi. Wspieramy ich również w procesie rozumienia potrzeb rynku i klientów oraz przekształcaniu tych potrzeb w praktyczne rozwiązania. Łącząc pracowników wspólnym językiem i wzmocniając naszą wspólną kulturę organizacyjną, dążymy do budowania bezpiecznego, motywującego środowiska, w którym każdy może w pełni wykorzystać swój potencjał i aktywnie kształtować przyszłość firmy.

Dostosowanie zarządzania ludźmi do naszego Programu Priorytetowego i strategii zrównoważonego rozwoju zwiększa skuteczność naszych działań. Łączymy nasze inicjatywy z jasnymi, mierzalnymi celami. Jednym z kluczowych celów jest zwiększenie udziału kobiet na stanowiskach kierowniczych w Diehl Metering do 25% do 2030 roku.





„Będąc mamą dwójki dzieci dobrze wiem, że łączenie obowiązków rodzinnych i zawodowych nie zawsze jest łatwe. W Diehl Metering znalazłam prawdziwe wsparcie dzięki elastycznym godzinom pracy, zaufaniu i kulturze stawiającej ludzi na pierwszym miejscu - zwłaszcza kiedy objęłam stanowisko Dyrektora HR. Tutaj chodzi o autentyczne przywództwo i rozwój zarówno w życiu zawodowym jak i w roli rodzica. To miejsce, w którym kobiety mogą się rozwijać i nie muszą wybierać między pracą, a rodziną.”

Dorota Kapnik,
Dyrektor HR, Polska

OSIĄGNIĘCIA I DZIAŁANIA

BUDOWANIE NASZEJ KULTURY

W 2024 roku Diehl Metering uruchomił inicjatywę dotyczącą kultury organizacyjnej aby wzmocnić spójność wszystkich naszych wartości. We wszystkich lokalizacjach odbyły się warsztaty z udziałem kierowników, pracowników i rad zakładowych, mające na celu współtworzenie mapy kultury organizacyjnej. Kluczowe wydarzenia takie jak konferencja poświęcona zarządzaniu systemami pomiarowymi oraz Europejski Tydzień Zrównoważonego Rozwoju wspierały naszą wymianę kulturową. Inicjatywa ta zachęcała do międzynarodowego dialogu na temat wartości, pomagając kształtować wspólną wizję. Kolejna ankieta pracowników wykazała poprawę wyników w większości obszarów kulturowych i niewielki wzrost ogólnego zadowolenia. Wysoki poziom uczestnictwa był kluczowy dla sukcesu programu, zapewniając pracownikom poczucie więzi z ewoluującą kulturą. Inicjatywa ta jest zgodna z Fundamentami Naszej Kultury i ma na celu zwiększenie dobrostanu, motywacji, atrakcyjności oraz utrzymania się naszej firmy na wysokim poziomie. Działania zidentyfikowane podczas warsztatów są obecnie wdrażane w ścisłej współpracy z poszczególnymi zespołami.

THE EMPLOYER HANDBOOK

Wdrożenie i publikacja The Employer Handbook zapewnia większą przejrzystość dla wszystkich pracowników. Jasno określa on dostępne świadczenia, regulaminy wewnętrzne i osoby kontaktowe, ułatwiając dostęp do kluczowych informacji. Sprzyja to przejrzystości, zaufaniu i silniejszej więzi między pracownikami i wartościami naszej firmy, metodami wsparcia i naszymi zobowiązaniami.

ROZWÓJ KOMPETENCJI LIDERÓW WŚRÓD KOBIET

Zachęcamy nasze pracownice do podejmowania tych ról i zawodów oraz do pełnego wyrażania potencjału swojego talentu. Oferując elastyczny model pracy, umożliwiamy członkom zespołów pogodzenie życia zawodowego z obowiązkami osobistymi, także z rodzicielstwem.

ROZWIĄZANIA WSPIERAJĄCE ZRÓWNOWAŻONY ROZWÓJ KLIENTÓW

STRATEGIA I CELE

OSZCZĘDZAJĄC ZASOBY REDUKUJEMY EMISJE CO₂

Tworzymy rozwiązania, które pomagają naszym klientom i ich klientom końcowym funkcjonować w sposób bardziej zrównoważony. Nasza strategia opiera się na rozwijaniu stacjonarnych i pasywnych sieci drive-by, które zwiększają wydajność logistyczną, generują dane o wysokiej rozdzielczości i alarmują w czasie rzeczywistym. Dzięki temu klienci mogą szybciej reagować na nieefektywne funkcjonowanie swojej sieci.

Dostarczamy konsumentom odpowiednią wiedzę i narzędzia, aby zwiększyć ich świadomość, dzięki czemu mogą efektywniej korzystać z zasobów wody i energii. Naszym głównym celem jest pomoc innym w oszczędzaniu zasobów i ograniczaniu emisji CO₂.

W Diehl Metering dokładamy wszelkich starań, aby ograniczać ilość odpadów. Nasze rozwiązania pomagają klientom lepiej wykorzystywać cenne zasoby. Projektujemy je w taki sposób, aby umożliwiać bezpieczne, ekonomicznie opłacalne i przyjazne dla klimatu sposoby dostarczania wody i energii większej liczbie osób. Na tym właśnie polega nasz Program priorytetowy „Rozwiązania wspierające zrównoważony rozwój klientów“.



OSIĄGNIĘCIA I DZIAŁANIA

PRECYZYJNE ROZWIĄZANIA W CELU OSZCZĘDZANIA WODY

Metrologia jest podstawą naszych rozwiązań i usług – stanowi główne źródło zrównoważonego rozwoju dla naszych klientów. Wspieramy naszych klientów w zakresie wiedzy metrologicznej, a nasze produkty są tworzone w sposób niezmiernie precyzyjny. Dzięki temu nasi klienci mogą wystawiać swoim odbiorcom dokładne rozliczenia i są oni w stanie wykrywać nawet najmniejsze wycieki ze swoich sieci, co przyczynia się do zapobiegania stratom wody.

Projektujemy liczniki o niezwykle wysokim zakresie dynamiki wiedząc, że liczy się każda kropla wody. Dzięki certyfikacji zgodnej z europejską Dyrektywą ws. przyrządów pomiarowych MID nasi klienci i konsumenci mogą liczyć na ten sam wysoki poziom jakości na całym świecie.



Ograniczenie przesyłowych strat wody

Przesyłowe straty wody (Non- Revenue Water - NRW) - to wody utracone w wyniku przecieków, kradzieży czy niedokładnej kontroli - stanowią globalne wyzwanie, niosące ze sobą konsekwencje ekonomiczne, ekologiczne i humanitarne. W niektórych sieciach przesyłowe straty wody sięgają nawet 30-40% co znacznie podnosi koszty i utrudnia inwestycje w infrastrukturę.

Diehl Metering pomaga przedsiębiorstwom użyteczności publicznej walczyć z przesyłowymi stratami wody poprzez przekształcanie danych z liczników i czujników w praktyczne informacje wykorzystując do tego najbardziej zaawansowane technologie analityczne. Nasze rozwiązania wspierają oszczędzanie wody, ograniczają uszkodzenia sieci i obniżają koszty operacyjne. Wyniki rzeczywiste przedstawiają spadek przesyłowych strat wody w portugalskiej miejscowości Inframoura z 15% w 2018 roku do 7,1% w roku 2022, a oszczędność wody rzędu 600 000 m³ w ciągu roku w Chartres we Francji. Umożliwiamy przedsiębiorstwom użyteczności publicznej ochronę zasobów i przyczynianie się do długoterminowej zrównoważonej przyszłości poprzez inteligentne zarządzanie wodą oparte na danych.

OSIĄGNIĘCIA I DZIAŁANIA

PRZEJRZYSTOŚĆ CYFROWA DLA ZRÓWNOWAŻONEGO ROZWOJU

Oszczędność zasobów w sieciach ciepłowniczych czy wodociągowych wymaga dogłębnego zrozumienia w jaki sposób one działają. Dzięki oprogramowaniu IZAR@ NET przedsiębiorstwa użyteczności publicznej mogą uzyskać przejrzysty obraz swoich sieci. Sczytuje on dane z liczników i alarmuje, jeśli wykryją jakiegokolwiek problemy sieciowe czy anomalie. Wynikiem tego są ogromne oszczędności ciepła i wody, a także zautomatyzowany system rozliczania, co pozwoliło wyeliminować czynnik ludzki.

Nasza oferta sieci stacjonarnej umożliwia klientom zautomatyzowanie odczytu liczników, eliminując tym samym konieczność odczytu ręcznego i korzystania z samochodów osobowych i ciężarowych, które generują ślad węglowy. Ponadto większa szczegółowość danych w sieciach stacjonarnych pozwala przedsiębiorstwom użyteczności publicznej spełniać nowe wymagania dotyczące informowania konsumentów o ich miesięcznym zużyciu. To z kolei zwiększa świadomość konsumentów na temat konsumpcji i zachęca do lepszego wykorzystania zasobów.

OSIĄGNIĘCIA I DZIAŁANIA

ANALITYKA DLA INTELIGENTNIEJSZEGO OGRZEWANIA I CHŁODZENIA

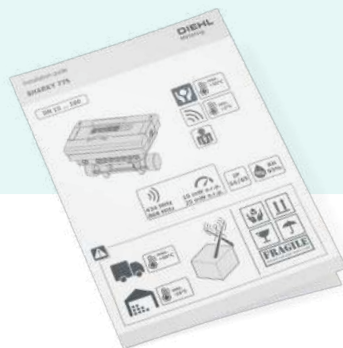
Duża część ciepła wytwarzanego w sieci ciepłowniczej nigdy nie dociera do odbiorców. Oznacza to, że przedsiębiorstwa użyteczności publicznej ponoszą dodatkowe koszty, marnują energię i nie działają w sposób zrównoważony. Przyczyny utraty ciepła są jednak wielorakie, począwszy od starzejących się rur po nieodpowiednią izolację, a zidentyfikowanie źródła może nie być proste.

Dzięki rozwiązaniu Zarządzania Prognozą Energetyczną (Energy Forecast Management), Diehl Metering umożliwia przedsiębiorstwom użyteczności publicznej ciągłe monitorowanie temperatur przepływu w wielu punktach sieci. Dzięki temu zyskują całościowy obraz dystrybucji ciepła i efektywności w swojej sieci. Dzięki temu zyskują całościowy obraz dystrybucji ciepła i efektywności w swojej sieci. Następnie nasi klienci mogą korzystać z oprogramowania analitycznego, za pomocą którego zgłaszają te nieprawidłowości, dzięki czemu mogą zlokalizować dany problem i go rozwiązać. W Danii pomogliśmy dostawcy ciepła i wody Brønderslev obniżyć średnią temperaturę powrotu w sieci o 5°C, co pozwoliło zaoszczędzić znaczną ilość energii i ograniczyć koszty.



Ograniczenie użycia papieru

Skróciliśmy papierową instrukcję instalacyjną licznika SHARKY 775 ze 122 do 12 stron co znacząco obniża zużycie papieru i emisję CO₂. Pomimo faktu, że przepisy nadal wymagają umieszczenia drukowanej instrukcji w skrzynce licznikowej, zoptymalizowaliśmy jej format, stosując czytelne elementy wizualne, ikony i minimalną ilość tekstu, aby zapewnić jasne zrozumienie. Nasze kolejne kroki obejmują dalszą redukcję zużycia papieru w przypadku kolejnych instrukcji obsługi produktów oraz ciągłe zwiększanie wysiłków na rzecz zrównoważonego rozwoju przy jednoczesnym skutecznym wspieraniu klientów.



OSIĄGNIĘCIA I DZIAŁANIA

ZMIANA ZACHOWAŃ KONSUMENCKICH

Nasza aplikacja IZAR@Home dostarcza konsumentom dane na temat ich nawyków konsumpcyjnych. Korzystając ze smartfona konsumenci mogą dowiedzieć się co mogą zrobić, aby obniżyć koszty i zaoszczędzić zasoby. Ponadto aplikacja umożliwia szybszą identyfikację i naprawę wycieków. Z IZAR@Home korzysta ponad 66 000 konsumentów w Europie.



ZARZĄDZANIE ZASOBAMI

STRATEGIA I CELE

OPTIMALIZACJA ZUŻYCIA, MINIMALIZACJA ODPADÓW

Ten Program Priorytetowy obejmuje wszystkie nasze lokalizacje i angażuje każdego pracownika, czyniąc zrównoważony rozwój wspólnym zobowiązaniem. Koncentrując się na naszych podstawowych procesach i analizując wewnętrzny łańcuch wartości, dążymy do ograniczenia zużycia zasobów i wprowadzania znaczących zmian. Cele te kierują naszymi codziennymi działaniami i odzwierciedlają nasze zaangażowanie w długoterminową odpowiedzialność za środowisko.

Nasze najważniejsze cele na rzecz zrównoważonej przyszłości obejmują:

- osiągnięcie neutralności klimatycznej do 2045 roku (Zakres 1 i 2),
- ograniczenie emisji do 40% do roku 2030 (Zakres 1 i 2, stan wyjściowy rok 2021),
- zmniejszenie ilości odpadów komercyjnych o 10% do 2035 roku,
- obniżenie zużycia wody o 10% do 2035 roku,
- nieustanne optymalizowanie naszych procesów logistycznych.

Globalne wyzwania, takie jak zmiana klimatu, niedobór zasobów i rosnąca konkurencja gospodarcza, wymuszają efektywne wykorzystanie zasobów. Program Priorytetowy „Zarządzanie zasobami” ma na celu optymalizację sposobu wykorzystywania zasobów i minimalizację odpadów.



OSIĄGNIĘCIA I DZIAŁANIA

GLOBALNA SPÓJNOŚĆ
WE WSZYSTKICH
ZAKŁADACH

W celu zapewnienia jednolitego i zrównoważonego podejścia we wszystkich lokalizacjach Diehl Metering uruchomił kilka kluczowych inicjatyw:

- Wdrażamy wspólne cele i środki w zakresie ochrony środowiska i energii we wszystkich lokalizacjach, aby skoordynować działania i osiągnąć mierzalne postępy.
- Pracujemy nad uzyskaniem certyfikatu ISO 50001 dla wielu lokalizacji, aby ujednolicił systemy zarządzania energią i poprawić efektywność energetyczną na całym świecie.
- Stworzyliśmy rejestr budynków i infrastruktury w celu oceny parametrów technicznych, okresu użytkowania i efektywności energetycznej.
- 10-letni plan optymalizacyjny identyfikuje potencjalne obszary do renowacji i modernizacji w celu zmniejszenia zużycia zasobów.
- Przeprowadziliśmy globalne badanie, aby zbadać lokalne możliwości zrównoważonego zaopatrzenia w energię.

Inicjatywy te stanowią podstawę rozwoju naszej strategii środowiskowej i osiągnięcia długoterminowych celów w zakresie zrównoważonego rozwoju.



SPOŁECZNE

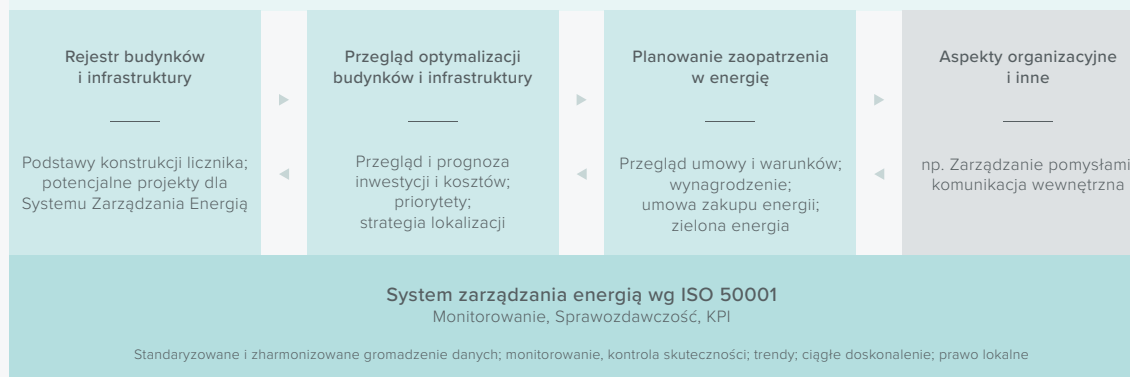
ŚRODOWISKOWE

EKONOMICZNE

NEUTRALNOŚĆ DLA KLIMATU 2045

Sprawozdania Diehl (gazy cieplarniane; zrównoważony rozwój; Ecovadis; SBTi)

Cele redukcji emisji Zarządzanie zasobami (emisje z zakresu 1 i 2; woda)



OSIĄGNIĘCIA I DZIAŁANIA

ŚRODKI EFEKTYWNOŚCI ENERGETYCZNEJ

W 2024 roku Diehl Metering poczynił znaczące postępy w zakresie zrównoważonego rozwoju i efektywności energetycznej we wszystkich swoich zakładach.

- Jednym z głównych celów była modernizacja infrastruktury technicznej w celu zmniejszenia zużycia energii i emisji. Obejmowało to modernizację systemów sprężonego powietrza i wentylacji budynków, które obecnie są wyposażone w technologię odzysku ciepła, co pozwala nam ponownie wykorzystać ciepło odpadowe i zmniejszyć ogólne zapotrzebowanie na energię.
- Rozbudowaliśmy również infrastrukturę ładowania pojazdów elektrycznych, wspierając przejście na bardziej ekologiczną mobilność dla pracowników i gości.
- Przeprowadziliśmy masową wymianę opraw oświetleniowych na technologię LED, znacznie zmniejszając zużycie energii elektrycznej.
- Dodatkowo zwiększyliśmy udział energii odnawialnej w naszym zaopatrzeniu w energię elektryczną, co jeszcze bardziej zmniejszyło nasz ślad węglowy.



Zgodność z przepisami i akredytacja

W ramach naszego systemu zarządzania energią zgodnego z normą ISO 50001, bazujemy również na ocenie inwentaryzacyjnej budynków i infrastruktury, a także na planie zaopatrzenia w energię, który uwzględnia rosnące wykorzystanie energii odnawialnych. Opracowaliśmy plany działań w zakresie modernizacji infrastruktury technicznej i zrównoważonej modernizacji budynków w naszych zakładach produkcyjnych. Koncentrujemy się również na konsekwentnym rozszerzaniu lokalnej struktury pomiarowej i opomiarowania, aby umożliwić pomiar indywidualnego zużycia i wprowadzać konkretne rozwiązania.

Połączenie naszego systemu zarządzania środowiskowego zgodnego z normą ISO 14001 i systemu zarządzania energią zgodnego z normą ISO 50001 umożliwia nam całościowe spojrzenie na zrównoważony rozwój w naszych lokalizacjach.

OSIĄGNIĘCIA I DZIAŁANIA

OPTYMALIZACJA LOGISTYKI

W 2024 roku Diehl Metering podjął ważne kroki mające na celu optymalizację logistyki i dalszą redukcję wpływu na środowisko.

- Bazując na sukcesie naszego pilotażowego programu dostaw bezpośrednich między Polską a USA, rozszerzyliśmy ten model na kolejne lokalizacje, skracając odległości transportowe i poprawiając efektywność dostaw.
- Poszerzyliśmy naszą współpracę logistyczną neutralną pod względem emisji CO₂ z obszaru Niemiec na inne kraje - wzmacniając nasze zaangażowanie w nisko-emisyjne rozwiązania transportowe.
- Jednocześnie uruchomiliśmy kompleksowy, wewnętrzny projekt logistyczny mający na celu optymalizację wewnętrznych przepływów materiałowych. Inicjatywa ta koncentruje się na usprawnieniu przepływu w naszych zakładach w celu zmniejszenia zużycia energii, zwiększenia wydajności i wspierania bardziej zrównoważonych działań.

ZRÓWNOWAŻONY I ETYCZNY ROZWÓJ

STRATEGIA I CELE



Zobowiązujemy się do zrównoważonego wzrostu gospodarczego, który wspiera wszystkich akcjonariuszy i chroni zasoby naturalne. Ten Program Priorytetowy napędza postęp, tworzenie miejsc pracy i poprawę warunków życia, opierając się na naszym przekonaniu, że uczciwe, społecznie odpowiedzialne praktyki biznesowe przynoszą długoterminowe rezultaty dla ludzi, społeczności i środowiska.

ZARZĄDZANIE OPARTE NA INTEGRALNOŚCI

Czysty biznes potrzebuje jasnych zasad.

Nasze wytyczne w zakresie zarządzania zapewniają skuteczne podejmowanie decyzji i tworzenie wartości dla dobra wszystkich interesariuszy. Aby zapewnić pełną przejrzystość, zobowiązaliśmy się do regularnego raportowania naszych postępów. Nasze działania biznesowe opierają się na zasadach uczciwości i rzetelności.

Jako część Grupy Diehl, działamy zgodnie z obowiązującymi przepisami i regulacjami krajów, w których pracują nasi pracownicy. Ogólne zasady biznesowe Grupy Diehl (Kodeks postępowania) dostarczają nam szczegółowych wskazówek, w jaki sposób te zasady wpływają na naszą działalność.

Nasz plan działania jest zgodny z najważniejszymi przepisami i regulacjami, w tym z taksonomią Unii Europejskiej, a 100% naszych działań spełnia jej kryteria. Zgodnie z dyrektywą UE w sprawie sprawozdawczości w zakresie zrównoważonego rozwoju przedsiębiorstw w 2026 roku opublikujemy raport oparty na europejskich standardach sprawozdawczości w zakresie zrównoważonego rozwoju. Kontynuujemy również wzmacnianie naszych działań w zakresie etycznego postępowania oraz przeciwdziałania korupcji.

OSIĄGNIĘCIA I DZIAŁANIA

OD ZASAD DO ICH
STOSOWANIA

„Zrównoważony i etyczny wzrost jest kluczowy dla pomyślnej przyszłości.”

Dr. Christof Bosbach,
CEO Diehl Metering

W codziennych działaniach nie zawsze łatwo jest stwierdzić, czy pojedyncza czynność jest zgodna z obowiązującymi przepisami. Przepisy są bardzo skomplikowane. A nawet najlepszy kodeks postępowania nie odnosi się do każdego pojedynczego pytania.

W celu zapewnienia wszystkim naszym pracownikom odpowiedniego poziomu wskazówek i bezpieczeństwa, Diehl Metering oferuje regularne szkolenia dotyczące zgodności (w formie stacjonarnej i online). Szkolenia te ukazują w jaki sposób Ogólne zasady biznesowe Grupy Diehl mają zastosowanie w oparciu o przykłady z życia znane pracownikom. W niektórych przypadkach, takich jak dział sprzedaży czy zakupu, szkolenia obejmują specjalnie dostosowane tematy i przykłady. Są to szczególnie ważne dziedziny naszej działalności, gdzie każdy szczegół ma znaczenie. Na przykład zaproszenie osoby na lunch do restauracji może budzić pytania.

Dlatego też ważne jest, żeby pracownicy rozumieli różnicę pomiędzy zaproszeniem osoby zatrudnionej przez instytucję publiczną, a zatrudnionej przez firmę prywatną. I czy te same zasady obowiązują w Chinach, Emiratach i USA.

Wymagania i częstotliwość szkoleń są zależne od roli jaką pracownik pełni w naszej firmie. Podczas gdy wszyscy pracownicy co trzy lata przechodzą obowiązkowe szkolenie z zakresu podstawowej zgodności z przepisami, inni muszą odbywać trzy dodatkowe dogłębne kursy co roku.

Sukces programu szkoleniowego z 2023 roku zaowocował jego kontynuacją i rozszerzeniem w roku 2024, dzięki czemu wszyscy pracownicy zyskali niezbędną wiedzę i świadomość. W zależności od stopnia narażenia na ryzyko wynikające z danej roli, uczestnikom zapewniane są szkolenia powtórzeniowe oraz przekazywane są informacje o aktualnych zmianach.

OSIĄGNIĘCIA I DZIAŁANIA

MONITOROWANIE I OCENA ZGODNOŚCI Z PRZEPISAMI

Chcemy ułatwić zgłaszanie nadużyć naszemu kierownictwu. Oprócz możliwości zgłoszenia nadużyć neutralnemu, zewnętrznemu rzecznikowi praw obywatelskich, Grupa Diehl wdrożyła anonimowy system sygnalizowania nieprawidłowości, który jest otwarty dla wszystkich pracowników, jak również dla osób z zewnątrz, które stały się świadkami potencjalnych nadużyć. Zgłoszone działania są sprawdzane przez Komitet ds. Zgodności z przepisami Grupy Diehl, który inicjuje odpowiednią reakcję.

Ciągły monitoring naszej działalności jest kluczową częścią naszego podejścia do zrównoważonego rozwoju. Niedawno poprawiliśmy sposób w jaki oceniamy relacje biznesowe pod kątem korupcji. Liczba potwierdzonych przypadków korupcji to zero.

Regularnie dokonujemy również przeglądu naszych procesów biznesowych aby ocenić, czy nadal są zgodne z Ogólnymi zasadami biznesowymi. Jest to kluczowe dla identyfikacji problemów związanych z przestrzeganiem przepisów oraz badania potencjalnych naruszeń. Komitet ds. zgodności z przepisami jest odpowiedzialny za opracowywanie przepisów, rozbudowywanie programów szkoleniowych i zapewnianie analizy ryzyka i zgodności w przypadku audytów i dochodzeń.



Kierowanie naszą działalnością za pomocą Kodeksu postępowania

Kodeks postępowania Grupy Diehl obowiązuje wszystkich pracowników na wszystkich szczeblach hierarchii, w tym na najwyższych stanowiskach. Stanowi on jasno, że nieuczciwe lub nielegalne praktyki są niezgodne z naszymi zasadami biznesowymi. Nasze relacje z innymi firmami oraz relacje pomiędzy pracownikami i ich partnerami biznesowymi – np. z dostawcami i klientami, z urzędami państwowymi oraz z pracownikami tych urzędów, itp. – muszą charakteryzować się przejrzystością, zwłaszcza w obszarze zakupów i sprzedaży.

A zadaniem Diehl Metering jest konkutowanie o zamówienia w sposób uczciwy i zgodny z prawem oraz prowadzenie negocjacji umownych z zachowaniem wszelkich przepisów prawa. Ponadto nasz Kodeks postępowania ściśle reguluje szeroki zakres tematów. W szczególności zabrania przekupstwa i korupcji, karteli, prania brudnych pieniędzy, pracy dzieci, pracy przymusowej i handlu ludźmi. Chroni własność intelektualną, dane, godność człowieka, niedyskryminację i wolność zrzeszania się. Pomaga nam również zarządzać konfliktami interesów i właściwie obchodzić się z zaproszeniami, prezentami i innymi korzyściami.

A photograph of two women in an office. The woman in the foreground, wearing a dark blue blouse, is looking down at a tablet computer she is holding. The woman in the background, wearing a light-colored blouse, is pointing at the tablet. The scene is brightly lit, suggesting a window in the background. The text 'WSKAŹNIKI ŚRODOWISKOWE' is overlaid on the left side of the image.

WSKAŹNIKI ŚRODOWISKOWE

WSKAŹNIKI ŚRODOWISKOWE

Energia (MWh)	Diehl Metering		Diehl Metering GmbH, Niemcy		Diehl Metering S.A.S, Francja		Diehl Metering sp.z o.o., Polska		Diehl Metering GesmbH, Austria		Diehl Metering Ltd, Chiny		Diehl Metering LLC, USA	
	2023	2024	2023	2024	2023	2024	2023	2024	2023	2024	2023	2024	2023	2024
Całkowite bezpośrednie zużycie energii/paliwa	8 264	9 305	6 769	6 714	1 028	1 634	385	957	0	0	0	0	82	0
Gazowe paliwa kopalne	6 239	5 996	5 022	4 938	750	546	385	512	0	0	0	0	82	0
Gaz ziemny	6 239	5 996	5 022	4 938	750	546	385	512	0	0	0	0	82	0
Płynne paliwa kopalne	914	3 164	636	1 631	278	1 088	Brak danych	445	0	0	0	0	0	0
Olej opałowy	914	879	636	722	278	157	0	0	0	0	0	0	0	0
Olej napędowy	Brak danych	1 174	Brak danych	763	Brak danych	309	Brak danych	102	0	0	0	0	0	0
Benzyna	Brak danych	1 111	Brak danych	146	Brak danych	622	Brak danych	343	0	0	0	0	0	0
Energia wytwarzana we własnym zakresie	1 111	145	1 111	145	0	0	0	0	0	0	0	0	0	0
Ciepło - wytwarzane samodzielnie, odnawialne (kogeneracja (biogaz), kocioł na biomasę, itp.)	0	145	0	145	0	0	0	0	0	0	0	0	0	0
Ciepło - wytwarzane samodzielnie, nieodnawialne (kogeneracja (gaz))	1 111	0	1 111	0	0	0	0	0	0	0	0	0	0	0
Całkowite pośrednie zużycie energii	15 054	14 678	7 953	8 033	4 881	4 054	1 267	1 489	373	361	330	353	250	388
Energia elektryczna (100% energii zakupionej)	14 837	14 284	7 953	8 033	4 881	3 942	1 267	1 489	156	153	330	353	250	315
w tym udział energii odnawialnej w energii pozyskanej	Brak danych	96	Brak danych	0	Brak danych	96	0	0	Brak danych	0	Brak danych	0	Brak danych	0
w tym osobno energia elektryczna z odnawialnych źródeł, pozyskana od zewnętrznych dostawców	Brak danych	2 935	Brak danych	1 446	Brak danych	0	1 267	1 489	Brak danych	0	Brak danych	0	Brak danych	0
Ciepło	217	394	0	0	0	112	0	0	217	208	0	0	0	74
Ciepło sieciowe - odnawialne (np. pelet, biogaz)	87	223	0	0	0	98	0	0	87	125	0	0	0	0
Ciepło sieciowe - nieodnawialne (np. gaz ziemny)	130	96	0	0	0	13	0	0	130	83	0	0	0	0
Całkowite zużycie energii w przedsiębiorstwie^{1 2}	23 043	23 982	14 722	14 747	5 909	5 687	1 377	2 446	373	361	330	353	332	388

1. Zużycie energii poza organizacją nie jest badane; zamiast tego badane są emisje z Zakresu 3. Pośrednio, zużycie energii poza naszą organizacją jest prezentowane w taki sam sposób. / 2. Pomija się zapotrzebowanie na energię dla produktów i usług.

WSKAŹNIKI ŚRODOWISKOWE

Woda i ścieki (m ³)	Diehl Metering		Diehl Metering GmbH, Niemcy		Diehl Metering S.A.S, Francja		Diehl Metering sp.z.o.o., Polska		Diehl Metering GesmbH, Austria		Diehl Metering Ltd, Chiny		Diehl Metering LLC, USA	
	2023	2024	2023	2024	2023	2024	2023	2024	2023	2024	2023	2024	2023	2024
Pobór wody	17 939	20 571	9 787	10 549	3 370	2 682	2 577	2 732	702	626	902	882	601	3 100
Wody powierzchniowe (rzeki, jeziora)	0	0	0	0	0	0	0	0	0	0	0	0	0	0
Wody gruntowe	0	0	0	0	0	0	0	0	0	0	0	0	0	0
Woda morska	0	0	0	0	0	0	0	0	0	0	0	0	0	0
Woda produkcyjna	0	0	0	0	0	0	0	0	0	0	0	0	0	0
Woda stron trzecich	17 939	20 571	9 787	10 549	3 370	2 682	2 577	2 732	702	626	902	882	601	3 100
Odprowadzenie wody	17 939	20 571	9 787	10 549	3 370	2 682	2 577	2 732	702	626	902	882	601	3 100
Wody powierzchniowe (rzeki, jeziora)	0	0	7 953	0	0	0	0	0	0	0	0	0	0	0
Wody gruntowe	0	0	0	0	0	0	0	0	0	0	0	0	0	0
Woda morska	0	0	0	0	0	0	0	0	0	0	0	0	0	0
Woda produkcyjna	0	0	0	0	0	0	0	0	0	0	0	0	0	0
Woda stron trzecich (do miejskiej oczyszczalni ścieków)	17 939	20 571	9 787	10 549	3 370	2 682	2 577	2 732	702	626	902	882	601	3 100
Całkowite zużycie wody (ze wszystkich obszarów)¹	0	0	0	0	0	0	0	0	0	0	0	0	0	0

1. Nie istnieje żadna forma magazynowania wody, która wiązałaby się ze znaczącym wpływem na środowisko związanym ze stratą wody lub wodą przemysłową.

WSKAŹNIKI ŚRODOWISKOWE

Odpady (t)	Diehl Metering		Diehl Metering GmbH, Niemcy		Diehl Metering S.A.S, Francja		Diehl Metering sp.z.o.o., Polska		Diehl Metering GesmbH, Austria		Diehl Metering Ltd, Chiny		Diehl Metering LLC, USA	
	2023	2024	2023	2024	2023	2024	2023	2024	2023	2024	2023	2024	2023	2024
Całkowita masa odpadów	1 609	1 289	591	560	384	399	194	161	143	161	9	6	287	2
Całkowita masa odpadów niebezpiecznych	99	154	73	113	5	4	16	22	0,12	13	4	1	0	1
Całkowita masa odpadów innych niż niebezpieczne	1 511	1 135	518	447	379	396	178	140	143	148	6	5	287	1
Całkowita masa odpadów wyłączonych z utylizacji¹	1 182	959	407	394	291	286	162	131	129	143	6	4	188	0
Całkowita masa przekierowanych odpadów niebezpiecznych	0,083	39	0	19	0	0	0	11	0,08	9	0,003	0	0	0
Przygotowanie do ponownego użycia	0	0	0	0	0	0	0	0	0	0	0	0	0	0
Recykling	0,08	39	0	19	0	0	0	11	0,08	9	0	0	0	0
Inne sposoby odzysku	0,003	0	0	0	0	0	0	0	0	0	0,003	0	0	0
Całkowita masa przekierowanych odpadów innych niż niebezpieczne	1 182	920	407	375	291	286	162	120	129	134	6	4	188	0
Przygotowanie do ponownego użycia	0	2	0	0	0	2	0	0	0	0	0	0	0	0
Recykling	1 119	863	361	322	291	282	145	120	129	134	6	4	188	0
Inne sposoby odzysku	63	56	46	53	0	3	16	0	0	0	0	0	0	0
Całkowita masa odpadów niebezpiecznych przeznaczonych do utylizacji²	427	330	184	166	93	113	33	30	14	17	4	2	100	2
Całkowita masa zutilizowanych odpadów niebezpiecznych	98	115	73	94	5	4	16	11	0,04	4	4	1	0	1
Spalanie (z odzyskiem energii)	90	71	73	67	0	0	16	0	0	4	0	0	0	0
Spalanie (bez odzysku energii)	9	42	0	27	5	4	0	9	0	0	4	1	0	1
Składowanie	0	0	0	0	0	0	0	0	0	0	0	0	0	0
Inne sposoby utylizacji	0,04	2	0	0	0	0	0	2	0,04	0,05	0	0	0	0
Całkowita masa zutilizowanych odpadów innych niż niebezpieczne	329	215	111	72	88	109	16	19	14	13	0	0,30	100	1
Spalanie (z odzyskiem energii)	185	185	66	66	88	105	16	0	14	13	0	0	0	0
Spalanie (bez odzysku energii)	0	24	0	0	0	4	0	19	0	0	0	0,29	0	1
Składowanie	144	6	45	6	0	0	0	0	0	0	0	0	100	0
Inne sposoby utylizacji	0	0,01	0	0	0	0	0	0	0	0	0	0,01	0	0

1. Wszystkie odpady są wytwarzane w obrębie organizacji (w granicach fizycznych lub pod kontrolą administracyjną), a nie poza nią. / 2. Oprócz spalania i składowania inne metody postępowania z odpadami, takie jak wyrzucanie, otwarte spalanie lub inne procesy.

EMISJA GAZÓW CIEPLARNIANYCH

Emisja gazów cieplarnianych (tony ekwiwalentu CO ₂)	Diehl Metering Globalnie		Diehl Metering GmbH, Niemcy		Diehl Metering S.A.S, Francja		Diehl Metering sp.z o.o., Polska		Diehl Metering GesmbH, Austria		Diehl Metering Ltd, Chiny		Diehl Metering LLC, USA	
	2023	2024	2023	2024	2023	2024	2023	2024	2023	2024	2023	2024	2023	2024
Zakres 1	2 010	2 117	1 306	1 442	436	378	178	209	74	70	0	0	17	17
Zakres 2 (oparty na lokalizacji)	4 010	5 143	2 546	3 304	321	219	798	1 193	60	54	197	246	88	126
Zakres 3	148 234	138 899	110 626	64 235	75 284	69 020	22 663	33 509	18 883	10 123	2 887	9 846	5 808	7 679
Kategoria 1 Zakupione towary i usługi	114 567	101 815	98 308	51 957	69 048	54 548	19 961	25 946	8 376	8 790	2 230	9 121	4 561	5 738
Kategoria 2 Dobra inwestycyjne	3 924	12 349	1 398	3 460	1 047	5 340	607	2 817	41	34	254	58	576	639
Kategoria 3 Działalność związana z paliwem i energią	1 101	1 743	776	1 118	197	210	38	292	28	38	38	55	24	30
Kategoria 4 Transport i dystrybucja na etapie wydobycia i produkcji	4 049	1 154	1 209	443	1 933	645	206	153	120	116	91	80	489	367
Kategoria 5 Odpady	87	654	15	382	8	122	4	98	3	42	1	5	56	4
Kategoria 6 Podróże służbowe	1 048	2 338	606	786	321	856	12	127	28	91	57	138	23	340
Kategoria 7 Dojazdy pracowników	2 638	3 816	1 051	1 676	770	1 206	527	561	71	41	147	186	71	144
Kategoria 9 Transport i dystrybucja na etapie sprzedaży i użytkowania	19 051	5 329	6 233	1 868	1 600	3 750	1 297	211	9 883	6	37	74	0	0
Kategoria 11 Wykorzystanie sprzedanych produktów	1 632	3 256	987	991	278	1 199	6	18	331	965	29	79	0	4
Kategoria 12 Ostateczne usuwanie i utylizacja produktów	138	6 446	42	1 554	81	1 143	3	3 285	3	0	1	50	8	414
Całkowita emisja gazów cieplarnianych	154 254	146 158	114 478	68 981	76 041	69 617	23 639	34 912	19 017	10 247	3 084	10 092	5 913	7 823

WSKAŹNIKI SPOŁECZNE

Wskaźniki	Diehl Metering		Diehl Metering GmbH, Niemcy		Diehl Metering S.A.S, Francja		Diehl Metering sp.z o.o., Polska		Diehl Metering GesmbH, Austria		Diehl Metering Ltd, Chiny		Diehl Metering LLC, USA		
	2023	2024	2023	2024	2023	2024	2023	2024	2023	2024	2023	2024	2023	2024	
Charakterystyka bezpośredniej siły roboczej	Łączna liczba pracowników (31.12)	1 910	1 951	928	934	387	403	439	451	56	54	71	60	29	49
	W tym pracownicy płci męskiej	1 108	1 108	585	589	246	257	165	150	43	42	47	40	22	30
	Pracownicy płci męskiej w %	58%	57%	63%	63%	64%	64%	38%	33%	77%	78%	66%	67%	76%	61%
	W tym pracownice płci żeńskiej	802	843	343	345	141	146	274	301	13	12	24	20	7	19
	Pracownice płci żeńskiej w %	42%	43%	37%	37%	36%	36%	62%	67%	23%	22%	34%	33%	24%	39%
	W tym w wieku <30	318	320	114	102	84	85	98	108	11	8	6	4	5	13
	W tym w wieku 30-50	1 050	1 092	460	488	222	232	266	270	25	27	62	54	15	21
	W tym w wieku >50	539	539	354	344	81	86	73	73	19	19	3	2	9	15
	Pracownicy zatrudnieni na czas nieokreślony	1 626	1 651	841	855	344	352	287	295	56	51	70	62	28	36
	W tym pracownicy płci męskiej	969	981	531	538	224	229	103	107	43	40	46	42	22	25
	W tym pracownice płci żeńskiej	657	670	310	317	120	123	184	188	13	11	24	20	6	11
	Pracownicy zatrudnieni na czas określony	284	296	87	84	43	50	152	157	0	4	1	1	1	0
	W tym pracownicy płci męskiej	139	131	54	53	22	25	62	49	0	3	1	1	0	0
	W tym pracownice płci żeńskiej	145	165	33	31	21	25	90	108	0	1	0	0	1	0
	Łączna liczba pracowników kontraktowych	160	163	90	82	17	3	24	10	1	2	1	0	27	66

WSKAŹNIKI SPOŁECZNE

	Wskaźniki	Diehl Metering		Diehl Metering GmbH, Niemcy		Diehl Metering S.A.S, Francja		Diehl Metering sp.z o.o., Polska		Diehl Metering GesmbH, Austria		Diehl Metering Ltd, Chiny		Diehl Metering LLC, USA		
		2023	2024	2023	2024	2023	2024	2023	2024	2023	2024	2023	2024	2023	2024	
Warunki zatrudnienia	Średnia liczba pracowników uprawnionych do urlopu macierzyńskiego/ojcowskiego, urlopu rodzicielskiego lub urlopu na opiekę nad starszymi członkami rodziny	1 910	1 911	928	939	387	402	439	452	56	55	71	63	29	0	
	Pracownicy, którzy skorzystali z urlopu macierzyńskiego/ojcowskiego, urlopu rodzicielskiego lub wzięli urlop na opiekę nad starszymi członkami rodziny	166	152	77	48	21	15	49	86	4	2	15	1	0	0	
	Pracownicy, którzy skorzystali z urlopu macierzyńskiego/ojcowskiego, urlopu rodzicielskiego lub wzięli urlop na opiekę nad starszymi członkami rodziny w %	9%	8%	8%	5%	5%	4%	11%	19%	7%	4%	21%	2%	0%	0%	
	W tym pracownicy płci męskiej	62	45	30	20	17	12	10	13	0	0	5	0	0	0	
	Pracownicy płci męskiej w %	3%	2%	3%	2%	4%	3%	2%	3%	0%	0%	7%	0%	0%	0%	
	W tym pracownice płci żeńskiej	104	107	47	28	4	3	39	73	4	2	10	1	0	0	
	Pracownice płci żeńskiej w %	5%	6%	5%	3%	1%	1%	9%	16%	7%	4%	14%	2%	0%	0%	
Stosunki pracy	Pracownicy objęci układem zbiorowym pracy	1 351	1 355	908	898	387	403	0	0	56	54	0	0	0	0	
	Zakres ochrony na mocy umowy zbiorowej w %	71%	69%	98%	96%	100%	100%	0%	0%	100%	100%	0%	0%	0%	0%	
	Pracownicy zatrudnieni w zakładzie z radą pracowniczą	1810	1842	928	934	387	403	439	451	56	54	0	0	0	0	
	Zakres ochrony w zakładach z radą pracowniczą w %	95%	94%	100%	100%	100%	100%	100%	100%	100%	100%	0%	0%	0%	0%	
Różnorodność, równość i integracja	Pracownicy z niepełnosprawnością	64	65	46	49	14	16	3	0	0	0	1	0	0	0	
	Procent niepełnosprawności	3%	3%	5%	5%	4%	4%	1%	0%	0%	0%	1%	0%	0%	0%	
	Członkowie zarządu pionu korporacyjnego	4	4	Brak struktury zarządu pionu korporacyjnego na tym poziomie												
	W tym członkinie płci żeńskiej	1	1													
	Członkinie zarządu pionu korporacyjnego płci żeńskiej w %	25%	25%													

DODATKOWE PYTANIA?



Chcielibyśmy podziękować wszystkim, którzy przyczynili się do stworzenia tego sprawozdania, a także wszystkim naszym pracownikom za ich poświęcenie i wkład. Sprawozdanie to odzwierciedla zaangażowanie pracowników w różnych zakładach Diehl Metering, dlatego też serdecznie im dziękujemy za ich nieocenioną współpracę.

Diehl Metering nieustannie angażuje się w zrównoważony rozwój, stale wprowadzając innowacje i wdrażając praktyki korzystne zarówno dla firmy, jak i dla środowiska. W tym podejściu kluczowe znaczenie ma zaangażowanie zainteresowanych stron. Przejrzystość i otwarta komunikacja są niezbędne do budowania zaufania i współpracy. Jeżeli mają Państwo jakiegokolwiek pytania, prosimy o kontakt z naszym przedstawicielem działu sprzedaży, obsługi klienta lub działu komunikacji. Obok znajdują się informacje i linki. Dziękujemy za wsparcie i zainteresowanie działaniami firmy Diehl Metering na rzecz zrównoważonego rozwoju.



**Kontakt handlowy |
Diehl Metering**



**Dalsze pytania
o nas?**

Obserwuj nas :  

Druk

Diehl Metering
Sprawozdanie Zrównoważonego
rozwoju oraz IMS za rok 2024

Wydawca

Diehl Metering GmbH
Donaustr. 120
90451 Nuremberg, Niemcy

Szata graficzna

Zygmund Sarl
B2B Communication Agency

Zdjęcia

© Diehl Metering corporate division,
© Diehl Group,
© Adobe Stock, © Shutterstock,
© iStock
© Harry Bellach
© Marie Soehnen

Diehl Metering GmbH,
Norymberga
Tel. +49 911 6424-0
Donaustrasse 120
90451 Norymberga
Niemcy

diehl.com/metering

**EMPOWER A
SUSTAINABLE
FUTURE**