



**DIEHL**  
Metering

# EMPOWER A SUSTAINABLE FUTURE

---

INFORME DE SOSTENIBILIDAD Y DEL SGI 2024

# ÍNDICE

## **EDITORIAL 3**

### **PRESENTACIÓN DE LA EMPRESA 4**

Un compromiso de todo el grupo con la sostenibilidad	5
Acerca de Diehl Metering	6
Nuestro legado	7
Cifras clave	8
Organización	9
Presencia local en todo el mundo	10
Soluciones innovadoras y basadas en datos	11
Impacto específico	12
Lo que nos mueve	13
Nuestra visión	13
Nuestra misión	14
Nuestros principios rectores	15

### **GOBERNANZA 16**

Garantizar la calidad y el cumplimiento de nuestro SGI	17
Política de nuestro SGI	17
Requisitos del SGI	18
Metrología legal: nuestra actividad principal	20
Líder en pruebas metroológicas	21
Una red de expertos en metrología	21
Anticiparse para prestar un servicio mejor	22
Doble materialidad	23

## **MEDIO AMBIENTE 24**

Control de los gases de efecto invernadero	25
Nuestros logros en 2024	26
Resultado del alcance 1 y 2	27
Resultados del alcance 3	28

### **SOCIAL 29**

Derechos humanos y trabajo	30
Apoyo a los empleados	30
Salud y bienestar	31
Diversidad, igualdad e inclusión	32
Igualdad de género	32
Discapacidades	32
Diversidad de edades	33
Una iniciativa que marca un hito	34

### **7 PROGRAMAS PRIORITARIOS 35**

Los Programas Prioritarios	36
Nuestros objetivos principales	37
Gestión de proveedores	38
Ecodiseño	40
Local para local	42
Empoderamiento de nuestros equipos	44
Soluciones para respaldar la sostenibilidad del cliente	46
Gestión de recursos	49
Crecimiento sostenible y ético	52

## **MEDIDAS Y PARÁMETROS 55**

Indicadores medioambientales	56
Emisiones de gases de efecto invernadero	59
Indicadores sociales	60



El año 2024 representa más que un hito: es la prueba de que nuestra visión a largo plazo se está traduciendo en hechos concretos. Impulsados por objetivos basados en la ciencia y por nuestra ambición compartida, avanzamos con mayor rapidez hacia un futuro en el que la sostenibilidad defina el éxito.”

## ACELERAR EL IMPACTO; REFORZAR EL COMPROMISO

**En un mundo que se enfrenta a retos climáticos urgentes, Diehl Metering sigue liderando con determinación. Asumiendo compromisos audaces y alcanzando progresos cuantificables, forjamos un futuro para las generaciones venideras en el que el éxito empresarial y la responsabilidad medioambiental vayan de la mano.**

En Diehl Metering, la sostenibilidad siempre ha sido más que una responsabilidad: es un valor fundamental que guía nuestra estrategia, nuestras operaciones y nuestras asociaciones. Mucho antes de que los reglamentos lo exigieran, integramos prácticas sostenibles en todos los aspectos de nuestra actividad. En 2024, reafirmamos este compromiso e intensificamos nuestras acciones con una determinación renovada.

Este año, nos hemos sumado a la iniciativa Science Based Targets (SBTi), que ha supuesto un hito importante en nuestra estrategia climática. Al fijarnos como objetivo alcanzar las cero emisiones netas para 2050, nuestros objetivos se corresponden con los últimos avances de la ciencia climática y las expectativas a nivel mundial. Estamos asimismo orgullosos de formar parte de la campaña «Race to Zero», respaldada por la ONU, que refuerza nuestra ambición de actuar con rapidez y transparencia en la reducción de emisiones.

Nuestro compromiso con la sostenibilidad se sustenta en 7 Programas Prioritarios que nos ayudan a evaluar y mejorar de manera continua nuestro rendimiento en las dimensiones medioambiental, ética y social. Estos programas son la base de nuestros esfuerzos por crecer de forma responsable e innovar de forma sostenible.

Estamos especialmente orgullosos del reconocimiento que hemos obtenido en 2024. Diehl Metering recibió una medalla de Oro de EcoVadis, resultado de los esfuerzos colectivos de todos los equipos y centros. Nuestro centro de Saint-Louis (Francia) consiguió un hito aún mayor, al obtener la medalla de Platino y situarse entre el 1% de las empresas evaluadas en todo el mundo.

Además, obtuvimos la certificación ISO 45001, que refuerza nuestro compromiso con la salud y la seguridad en el lugar de trabajo. Esta certificación complementa nuestras certificaciones ISO 9001, ISO 14001 y MID, demostrando así nuestro compromiso con la aplicación de normas estrictas en todos los ámbitos.

De cara al futuro, nuestra dedicación a la sostenibilidad no solo se mantiene, sino que se intensifica. Seguimos firmemente comprometidos y seguimos actuando con la convicción de que debemos avanzar más lejos, con mayor rapidez y siempre juntos.

Atentamente,  
Christof Bosbach,  
CEO Diehl Metering



# PRESENTACIÓN DE LA EMPRESA

---



# UN COMPROMISO DE TODO EL GRUPO CON LA SOSTENIBILIDAD

Diehl Metering forma parte del Grupo Diehl, comparte sus valores y se beneficia de las sinergias entre sus diferentes empresas y actividades.

El Grupo Diehl opera en 5 divisiones, cuenta con más de 18 600 empleados en todo el mundo y obtuvo una facturación de 4600 millones de euros en 2024.

El compromiso del grupo con la sostenibilidad está marcado por sus orígenes como empresa familiar. Desde que se creó como una pequeña fundición en 1902, Diehl se ha centrado en cuidar de generaciones de empleados, clientes y proveedores, mientras que el crecimiento continuo significa que siempre ha tenido un ojo puesto en el futuro. En la actualidad, el grupo continúa fuertemente vinculado con las comunidades locales y contribuye activamente a la mejora social. Además, su compromiso se extiende a su amplia cartera, que abarca desde complejas aleaciones metálicas hasta sofisticados sistemas de componentes y servicios.

Todas las divisiones del grupo, incluida Diehl Metering, tienen un compromiso común con la sostenibilidad y comparten muchos de los mismos objetivos.



# ACERCA DE DIEHL METERING

## LA SOSTENIBILIDAD Y LA ÉTICA CONSTITUYEN NUESTRAS RAÍCES

**Diehl Metering es especialista mundial en soluciones inteligentes de medición de agua y energía térmica.** Como socio de confianza de las empresas de servicios públicos, desarrollamos y suministramos sistemas integrales que favorecen una gestión eficiente, transparente y sostenible de los recursos. Nuestra oferta combina contadores inteligentes, tecnologías de comunicación robustas y análisis de datos avanzados, todo ello integrado en plataformas de IdC escalables. Cada día, nuestras soluciones procesan más de 25 000 millones de lecturas de datos y ayudan a las empresas de servicios públicos a supervisar las redes en tiempo real, detectar fugas, prevenir fallos y optimizar el rendimiento. Desde complejos residenciales hasta ciudades enteras, nuestros sistemas permiten realizar una lectura automatizada, un diagnóstico remoto y un mantenimiento predictivo para reducir así los costes operativos y mejorar la calidad del servicio. Las empresas de servicios públicos controlan mejor sus redes y ofrecen más valor a sus clientes.

Con décadas de experiencia y una sólida cultura de innovación, Diehl Metering trabaja de la mano de operadores públicos y privados para diseñar de manera conjunta infraestructuras inteligentes para empresas de servicios públicos adaptadas a cada necesidad. Nuestras soluciones se han implementado en más de 80 países y apoyan la transición hacia unas ciudades más resilientes y un uso más responsable de los recursos.



## NUESTRO LEGADO



### Inicios

- 1862** Se funda en Breslavia (Polonia) la fundición NEPTUN, que suministra accesorios para instalaciones de agua y gas.
- 1912** NEPTUN se convierte en HYDROMETER Breslauer Wassermesserfabrik. Incluso hoy día, los expertos del sector continúan considerando este nombre una garantía de calidad.
- 1951** La sede de la empresa se traslada de Breslavia a Ansbach (Alemania).



### Impulsados por la innovación

- 1996** Lanzamiento de nuestra tecnología de radio IZAR.
- 1998** La empresa francesa Sappel y la filial polaca Mirometr se incorporan al Grupo HYDROMETER.
- 2001** La empresa austriaca ELIN Wasserwerkstechnik se une al Grupo HYDROMETER. De fabricante tradicional de accesorios y sistemas de medición a parte importante del grupo Diehl mundial.
- 2003** Integración del Grupo HYDROMETER en el Grupo Diehl.
- 2008** Todas las unidades de negocio se convierten en Diehl Metering.



### Trabajar por un futuro sostenible

- 2012** Diehl Metering Alemania celebra su 150 aniversario.
- 2019** Lanzamiento de nuestro contador ultrasónico HYDRUS 2.0.
- 2020** Diehl Metering obtiene la certificación multisede del SIG conforme a las normas ISO 9001 y 14001, así como la certificación MID.
- 2021** Adhesión al Pacto Mundial de las Naciones Unidas.
- 2023** Diehl Metering recibe la medalla de bronce de EcoVadis por su primera evaluación global de toda la empresa.
- 2024** Diehl Metering obtiene la certificación multisede ISO 45001 y se adhiere a la iniciativa Science Based Targets (SBTi).



HAGA CLIC O  
ESCANEE PARA  
OBTENER MÁS  
INFORMACIÓN SOBRE  
NUESTRO LEGADO

## CIFRAS CLAVE

**MÁS DE 1950**  
EMPLEADOS EN  
TODO EL MUNDO

**MÁS DE 460**  
MILLONES DE  
EUROS DE  
FACTURACIÓN  
ANUAL

**15**  
UBICACIONES EN  
TODO EL MUNDO

**MÁS DE 160**  
AÑOS DE  
EXPERIENCIA  
COMBINADA  
EN NUESTRO ADN

**MÁS DE 25**  
AÑOS DE  
EXPERIENCIA  
EN TECNOLOGÍAS  
DE RADIO Y  
ULTRASÓNICAS



DIEHL METERING  
INTERNACIONAL

**ENTRE EL 5 %**  
DE LAS EMPRESAS ME-  
JOR CALIFICADAS EN  
TODO EL MUNDO POR  
SU RENDIMIENTO EN  
MATERIA DE DESARRO-  
LLO SOSTENIBLE

**15,5**  
MILLONES DE  
CONTADORES  
ULTRASÓNICOS  
PRODUCIDOS  
HASTA LA FECHA

**37,8**  
DE MILLONES  
DE CONTADORES  
VOLUMÉTRICOS  
PRODUCIDOS  
HASTA LA FECHA

**MÁS DE 7,1**  
MILLONES DE  
CONTADORES  
PRODUCIDOS  
AL AÑO



DIEHL METERING  
BAZANOWICE, POLONIA



DIEHL METERING  
SAINT-LOUIS, FRANCIA

**PREMIOS  
ESPECÍFICOS  
PARA CENTROS**  
QUE DESTACAN LOS  
RESULTADOS EN  
MATERIA DE DESARRO-  
LLO SOSTENIBLE

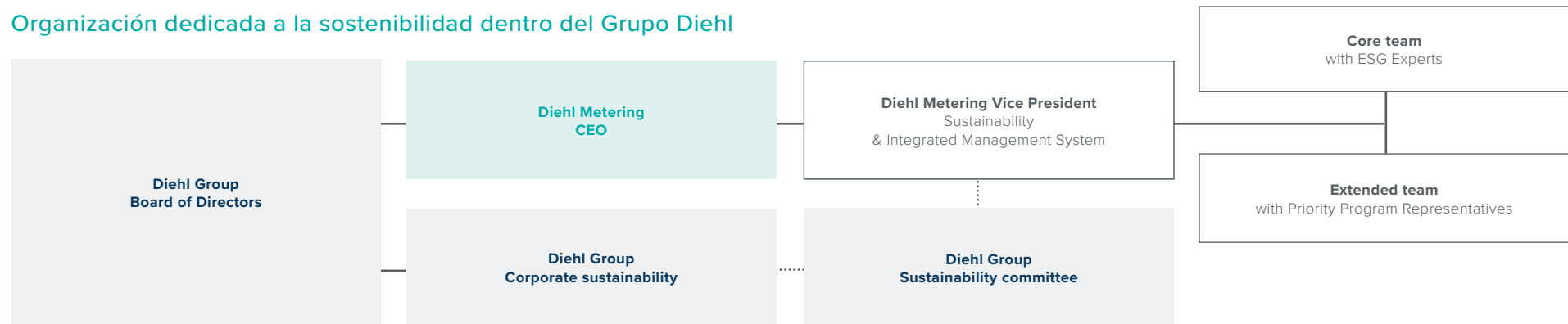
**PRIMEROS**  
CONTADORES  
DE AGUA  
ULTRASÓNICOS Y  
VOLUMÉTRICOS  
DEL MERCADO

**64,4**  
MILLONES DE  
MÓDULOS DE RADIO  
PRODUCIDOS  
HASTA LA FECHA

# ORGANIZACIÓN

Nuestra empresa está estructurada para garantizar que siempre tomamos las decisiones mejor informadas y maximizamos el impacto de nuestras acciones sobre el terreno. Para garantizar la integración de la sostenibilidad en todas las actividades y áreas funcionales, hemos adoptado un enfoque específico en materia de sostenibilidad en toda la empresa.

## Organización dedicada a la sostenibilidad dentro del Grupo Diehl



## Organización de Diehl Metering

DIVISION BOARD	Diehl Metering CEO Speaker / Strategy / Personal development		Diehl Metering COO Production / Development / Quality		Diehl Metering CSO Marketing / Sales		Diehl Metering CFO Commercial management	
BUSINESS UNITS	Metering & Connectivity		Analytics & Services					
	Corporate Innovation Management	People Management	Development	Global Operations & Supply Chain Management	Business Development & Partners	Sales Regions	Group Support	IT Management
CORPORATE FUNCTIONS	Strategy	Main sites	Quality Management	Operations Strategy & Engineering	Marketing & Communication	Sales Operations	Strategic Purchasing	Finance & Controlling
	Sustainability & Integrated Management System							

## PRESENCIA LOCAL EN TODO EL MUNDO

Con 5 regiones de ventas y 7 zonas de producción en todo el mundo, nuestro objetivo es estar donde están nuestros clientes. Creemos que la proximidad al cliente no solo es esencial para establecer relaciones sólidas y comprender las necesidades locales, sino que también es un pilar fundamental de la sostenibilidad. Al tener presencia local, reducimos nuestra huella de carbono al limitar el transporte, al tiempo que posibilitamos el desarrollo económico de las zonas donde operamos.

### Regiones de ventas

- RV1 Norteamérica
- RV2 Europa Occidental, Centro y Sudamérica
- RV3 Europa Central, Oriental y Septentrional, Cáucaso y Asia Central
- RV4 China, Sudeste Asiático, Australia
- RV5 Oriente Medio, África, Turquía, Sur de Asia



**Diehl Metering  
Lisle, EE. UU.**  
• Contadores domésticos ultrasónicos

**DIEHL METERING  
SAINT-LOUIS, FRANCIA**  
• Contadores domésticos de pistón rotatorio  
• Contadores domésticos y de gran calibre de chorro único  
• Inyección de termoplásticos

**Diehl Metering  
Ansbach, Alemania**  
• Contadores ultrasónicos domésticos y de gran calibre para energía térmica y agua  
• Contadores de gran calibre Woltman  
• Inyección de termoplásticos

**Diehl Metering,  
Sede mundial  
Núremberg, Alemania**  
• Subconjuntos electrónicos para contadores ultrasónicos  
• Módulos de radio  
• Grado de automatización elevado

**Diehl Metering  
Apolda, Alemania**  
• Contadores domésticos de chorro único  
• Clientes principales  
• Grado de automatización elevada

**Diehl Metering  
Jinan, China**  
• Contadores ultrasónicos de energía térmica y agua  
• Contadores de gran calibre Woltman  
• Contadores domésticos de chorro múltiple

**Diehl Metering  
Bazanowice, Polonia**  
• Contadores domésticos de pistón rotatorio  
• Contadores domésticos de chorro único  
• Montaje final de módulos de radio  
• Contadores domésticos ultrasónicos de energía térmica y agua

## SOLUCIONES INNOVADORAS Y BASADAS EN DATOS

Como socio de confianza de las empresas de servicios públicos, ofrecemos soluciones inteligentes que impulsan una gestión eficiente del suministro de agua y calor. Contamos con una larga trayectoria en el diseño de soluciones personalizadas destinadas a los sectores de la medición y la conectividad. Nos esforzamos por comprender las necesidades de nuestros clientes y ofrecerles un servicio rápido y nos centramos en escucharles, analizar la infraestructura actual y dar respuesta al reto al que se enfrentan:

### Medir lo que importa

Ofrecemos contadores de agua y calefacción optimizados y de alto rendimiento para medir aquello que para nosotros tiene realmente valor.

### Conectar el futuro

Desarrollamos conexiones de IdC que abren un mundo de posibilidades y que proporcionan una base sólida para la implementación de unos servicios públicos inteligentes.

### Pasar de los datos a la acción

Nuestro software basado en IA convierte los datos de medición en información práctica para aprovechar nuevas oportunidades en materia de rendimiento económico y medioambiental.



## INTELIGENCIA DE CONFIANZA DETRÁS DEL AGUA Y EL CALOR



### CONTADORES DE AGUA

Contadores de agua inteligentes diseñados con precisión que mejoran la eficiencia, la sostenibilidad y la transparencia del consumo



### CONTADORES DE CALEFACCIÓN

Contadores de calefacción que garantizan una medición precisa y eficaz de la energía para optimizar los sistemas de calefacción y refrigeración



### LECTURA DE CONTADORES REMOTOS

Soluciones fijas y móviles para llevar a cabo una recopilación de datos automatizada, fiable y en tiempo real



### FLUJO DE DATOS DESDE EL CONTADOR HASTA LA FACTURA

Soluciones integrales para agilizar los procesos gracias a un flujo de datos automatizado, preciso y eficaz



### DETECCIÓN DE FUGAS

Solución de software para detectar fugas, reducir las pérdidas y optimizar la gestión de la red



### GESTIÓN DE PREVISIONES

Solución de software para prever con precisión la demanda energética, llevar a cabo una planificación inteligente y optimizar los recursos

## SOLUCIONES INTELIGENTES



Chartres Métropole ahorró casi 600 000 m<sup>3</sup> de agua en un año gracias a la solución integral de Diehl Metering. Mediante la sustitución de contadores, la instalación de módulos de radio y el uso de herramientas inteligentes de datos, hemos mejorado la eficiencia de la red y reducido significativamente las fugas que se producen después del contador».

Adrien Dubost,  
Technical Sales Representative, Francia

## UN IMPACTO ESPECÍFICO PARA LAS EMPRESAS DE SERVICIOS PÚBLICOS, LAS COMUNIDADES Y EL PLANETA

Tanto si su objetivo es mejorar la satisfacción del consumidor, aumentar la eficiencia operativa o impulsar el rendimiento de la inversión, nos encargamos de diseñar, instalar y llevar a cabo el mantenimiento de los sistemas de medición que mejor se adaptan a la situación de nuestros clientes, desde sensores y pasarelas hasta software.

### Impulsar el retorno de la inversión

Nuestras tecnologías de medición inteligente generan un valor duradero al optimizar el uso de los recursos, reducir las intervenciones manuales y garantizar una facturación precisa. De este modo, los periodos de amortización se acortan y las empresas de servicios públicos logran resultados financieros sostenibles a largo plazo.

### Aumentar la eficacia operativa

Al automatizar la recopilación de datos y la gestión de la red, nuestros sistemas reducen la necesidad de realizar visitas sobre el terreno, detectan anomalías más rápidamente y optimizan la planificación del mantenimiento. Las empresas de servicios públicos se benefician de unos flujos de trabajo más ágiles, unos costes de mano de obra más reducidos y una toma de decisiones más rápida.

### Reducir las pérdidas de agua y energía

Las fugas, los robos y el consumo no controlado son los principales problemas a los que se enfrentan las empresas de servicios públicos de todo el mundo. Nuestra infraestructura inteligente permite llevar a cabo una supervisión proactiva y una detección rápida de anomalías para minimizar así las pérdidas de agua y energía en toda la red.

### Mejorar la satisfacción del consumidor

La transparencia de los datos en tiempo real y la información precisa sobre el consumo permiten que los usuarios finales entiendan y gestionen mejor su consumo de servicios públicos. Esta transparencia genera confianza, reduce las disputas relacionadas con la facturación y mejora la satisfacción general del servicio.

**En conjunto, estas capacidades no solo optimizan el rendimiento de las empresas de servicios públicos, sino que también aportan beneficios tangibles a las comunidades, al ofrecer un servicio de mayor calidad, y para el planeta, mediante la conservación de recursos naturales vitales.**

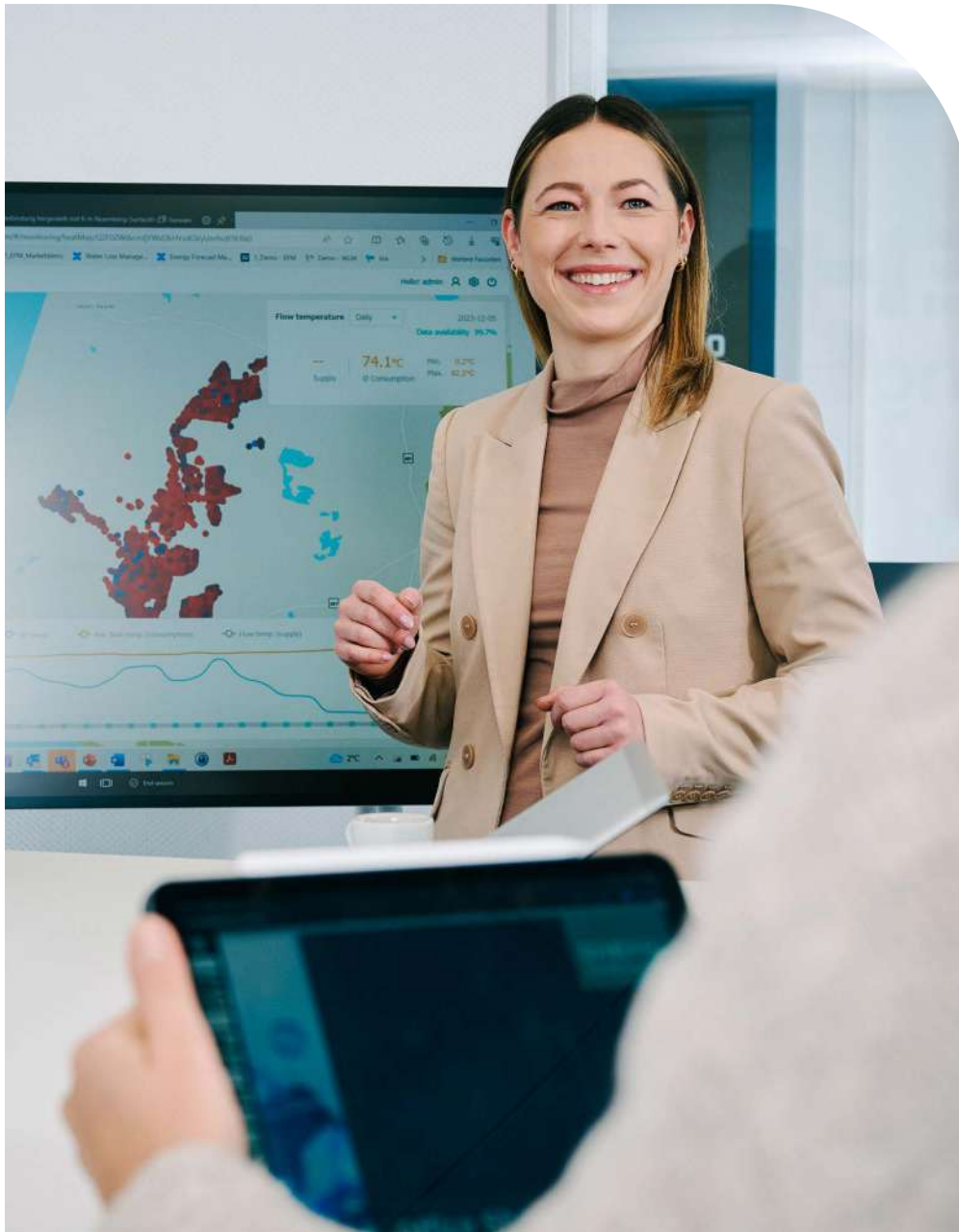
# LO QUE NOS MUEVE

En Diehl Metering, todo lo que hacemos está motivado por las personas. Por eso nuestra cultura corporativa se sustenta en tres ejes principales: nuestros clientes, empleados y accionistas. Son el punto de partida de nuestra forma de actuar y de concebir el futuro.



## NUESTRA VISIÓN GENERAR IMPULSO E INNOVACIÓN PARA ALCANZAR UN FUTURO SOSTENIBLE

Con las tendencias mundiales que afectan al planeta, estamos convencidos de que ahora es más urgente que nunca encontrar formas nuevas y responsables de utilizar nuestros recursos naturales. Creemos en un mundo en el que los recursos se gestionen de manera óptima en todas partes. Mediante tecnologías y soluciones avanzadas, ayudamos a nuestros clientes y a sus comunidades a que contribuyan a un mañana más sostenible.



## NUESTRA MISIÓN NOS CENTRAMOS EN LOS CLIENTES, LOS EMPLEADOS Y LA SOSTENIBILIDAD

Tenemos una sólida misión basada en los pilares de la satisfacción del cliente, el desarrollo del personal y el crecimiento sostenible.

**La satisfacción del cliente es lo primero:** prestamos servicio a nuestros clientes a largo plazo y generamos valor añadido.

**Nuestro personal nos guía:** promovemos las competencias y una cultura común.

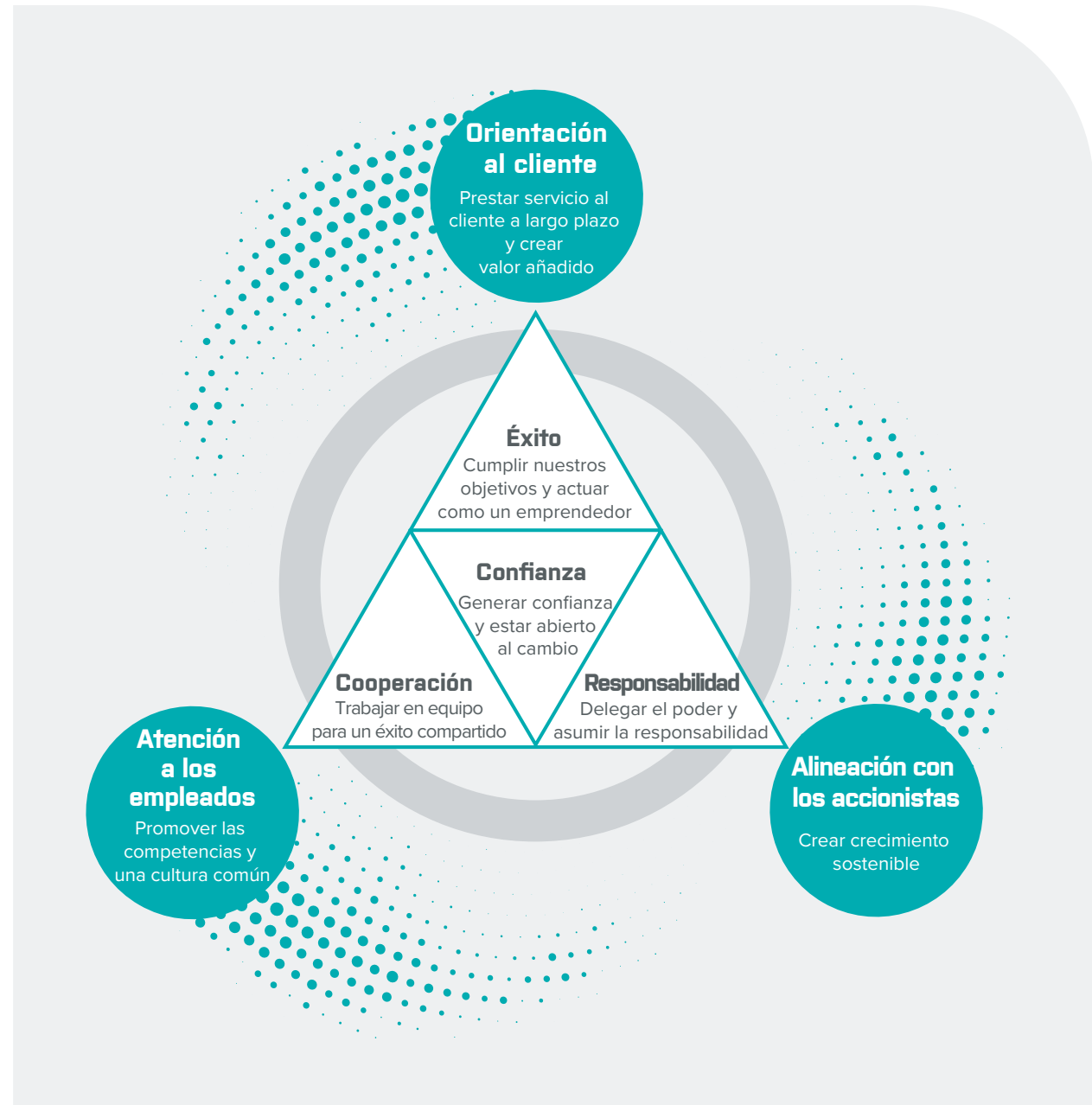
**La responsabilidad es nuestra obligación:** de este modo, contribuimos a ahorrar los recursos de nuestro planeta y hacemos una importante aportación al desarrollo futuro del Grupo Diehl.

De todas estas formas, damos vida a la reivindicación de nuestra empresa: **Empower a sustainable future.**

## NUESTROS PRINCIPIOS RECTORES CLIENTES, EMPLEADOS Y ACCIONISTAS SON NUESTROS TRES EJES PRINCIPALES.

Para todos estos grupos diferentes, utilizamos un planteamiento común basado en los valores compartidos de cooperación, confianza, responsabilidad y logros.

Estos principios rectores nos ayudan a ofrecer a los clientes un valor duradero para su empresa y el medio ambiente. Nos ayudan a dar a nuestros equipos oportunidades de innovar y marcar una diferencia real para la gente de todo el mundo. Y nos dirigen a proporcionar a los municipios los medios para gestionar el agua y la energía de forma más económica y responsable.





Diehl Metering  
Our values

DIEHL  
Metering

Customer orientation

Achievement

Responsibility

Shareholder alignment

# GOVERNANZA

---



# GARANTIZAR LA CALIDAD Y LA CONFORMIDAD CON NUESTRO SGI

Priorizamos la excelencia mediante un sistema de gestión integrado, diseñado para agilizar nuestras operaciones. Al adoptar un enfoque basado en procesos, pretendemos garantizar el rendimiento a todos los niveles.

## POLÍTICA DE NUESTRO SGI

Como líderes de Diehl Metering, nos comprometemos a garantizar el rendimiento en materia de metrología, calidad, protección medioambiental, salud, seguridad y protección. Nos comprometemos a implementar, llevar a cabo el mantenimiento y mejorar continuamente la eficacia de nuestro sistema de gestión integrado (SGI).

Garantizamos a nuestras partes interesadas unos procesos, unos productos y unos servicios que cumplan sus expectativas. Todo se basa en la aplicación de las normas y textos reglamentarios de la documentación de nuestro SGI.

Del mismo modo, buscamos la excelencia en la metrología legal por medio de la acreditación ISO 17025 de nuestro laboratorio de calibración y pruebas.

Además, para demostrar nuestro compromiso con la sostenibilidad, formamos parte del Pacto Mundial de las Naciones Unidas como miembro signatario desde el año 2021.

**Nuestro camino hacia la excelencia no termina nunca. Confiamos plenamente en su compromiso, su pasión y su persistencia en...**

## LA FORMA EN QUE UTILIZAMOS LOS RECURSOS.

Dr. C. Bosbach

A. Geuther

R. Edel

J-C. Luttringer



## REQUISITOS DEL SGI

Nuestra visión y objetivos se reflejan en el cumplimiento de las normas internacionales de metrología, calidad, salud, seguridad, de la información, protección medioambiental, eficiencia energética y prevención de la contaminación.

**Sobre todo, el consejo de la división y los propietarios del proceso garantizan que todos los empleados:**

- apliquen los requisitos de la documentación del SGI;
- respeten las buenas prácticas profesionales para mantener la calidad de su trabajo;
- garanticen la conformidad con el tipo de productos fabricados e instalados (metrología legal, ATEX, contacto con agua potable, etc.);
- prohíban cualquier modificación de carácter normativo o metrológico;
- garanticen la integridad y lealtad en todas las actividades comerciales (imparcialidad, rechazo de los sobornos, libre competencia, transparencia en las relaciones y protección de la propiedad intelectual);
- reduzcan el impacto medioambiental y mejoren la eficiencia energética de los productos y actividades;
- incrementen la salud y la seguridad con mejores condiciones laborales;
- garanticen la confidencialidad, integridad y disponibilidad de la información de acuerdo con las 20 reglas de oro de Diehl;
- garanticen que nuestras actividades de lobby no perjudiquen el progreso hacia los objetivos de sostenibilidad.



### OUR COMMITMENT

**WATER AND ENERGY ARE KEY RESOURCES FOR OUR PLANET'S FUTURE. WORLDWIDE, WE COMMIT TO ENABLING THEIR SUSTAINABLE USE.**

Our people and our planet are the heart of our business. We are committed to ensuring the long-term availability of water and energy, and ensuring that our operations have a minimal impact on the environment. Through advanced technologies and solutions, we strive to reduce our water and energy consumption and to ensure that our products and services are sustainable and safe for our customers and the planet.

**Our Mission:** We help our customers and our planet by providing innovative, sustainable, and safe solutions for water and energy measurement and control. We are committed to ensuring that our products and services are sustainable and safe for our customers and the planet.

**Our Vision:** We help our customers and our planet by providing innovative, sustainable, and safe solutions for water and energy measurement and control. We are committed to ensuring that our products and services are sustainable and safe for our customers and the planet.

**OUR INTEGRATED MANAGEMENT SYSTEM POLICY – AT A GLANCE**

**Our vision:** We help our customers and our planet by providing innovative, sustainable, and safe solutions for water and energy measurement and control. We are committed to ensuring that our products and services are sustainable and safe for our customers and the planet.

**Our Integrated Management System (IMS):** We help our customers and our planet by providing innovative, sustainable, and safe solutions for water and energy measurement and control. We are committed to ensuring that our products and services are sustainable and safe for our customers and the planet.

**Our Mission:** We help our customers and our planet by providing innovative, sustainable, and safe solutions for water and energy measurement and control. We are committed to ensuring that our products and services are sustainable and safe for our customers and the planet.

**Our Vision:** We help our customers and our planet by providing innovative, sustainable, and safe solutions for water and energy measurement and control. We are committed to ensuring that our products and services are sustainable and safe for our customers and the planet.

**SHAPING THE WAY WE USE RESOURCES.**

D. C. Botsch A. Gauthier E. Bisi J.-C. Luttinger  
Hannover, February 29<sup>th</sup>, 2023

Para garantizar la visibilidad diaria de nuestro enfoque en cuanto a procesos, la política de nuestro SGI está expuesta en todos los centros.

El alcance de nuestro SGI certificado conforme a los requisitos de las normas ISO 9001, ISO 14001 e ISO 45001 es el: diseño, fabricación, venta y servicio de mantenimiento de soluciones inteligentes para medición de agua, energía térmica y gas, transmisión de datos y sistemas y software de gestión de datos. El ámbito de la certificación de metrología legal es el agua y la energía térmica. Centrándonos en la directiva MID, la ley alemana MessEG/EV y la ley francesa sobre instalación de contadores de calefacción, queda excluido el capítulo 8.3 de la norma ISO 9001 v:2015 «Diseño y desarrollo de productos y servicios».

**También apoyamos los 17 objetivos de desarrollo sostenible de las Naciones Unidas y seguimos los 10 principios del Pacto Mundial de las Naciones Unidas en nuestra actividad diaria.**



**HAGA CLIC O ESCANEE  
PARA OBTENER MÁS  
INFORMACIÓN SOBRE  
NUESTRO SIG Y NUESTRAS  
CERTIFICACIONES**



**ATEX**  
DIRECTIVA 2014/34/UE

**PLAN DE CONTINUIDAD**

**ISO**  
**ISO 14001**  
MEDIO AMBIENTE

  
**Pacto Mundial de  
las Naciones Unidas**  
SOSTENIBILIDAD

**ISO**  
**ISO 9001**  
CALIDAD

**ISO**  
**ISO 45001**  
SALUD Y SEGURIDAD

**ISO**  
**ISO 17025**  
LABORATORIOS ACREDITADOS DE  
ENSAYOS Y CALIBRACIÓN

**ISO**  
**ISO 27001**  
SEGURIDAD DE LA INFORMACIÓN

**MÓDULO D**  
DIRECTIVA 2014/32/UE (MID)  
**LEY ALEMANA**  
MessEG/EV  
**LEY FRANCESA**  
SOBRE LA INSTALACIÓN DE CONTADORES  
DE CALEFACCIÓN  
METROLOGÍA LEGAL

# METROLOGÍA LEGAL: NUESTRA ACTIVIDAD PRINCIPAL

Muchos países del mundo imponen requisitos legales a los dispositivos de medición si se utilizan para transacciones comerciales. En la UE, por ejemplo, la Directiva modificada sobre instrumentos de medida 2014/32/UE, conocida como MID, exige a los fabricantes que realicen una evaluación específica de la conformidad de los instrumentos. Todos los contadores distribuidos por Diehl Metering cumplen esta directiva, así como otras normas nacionales, europeas e internacionales aplicables.

Esta metrología legal tiene por objeto fomentar la equidad y la trazabilidad, y reducir las posibilidades de fraude o comportamiento poco ético. También garantiza que las empresas puedan confiar en mediciones precisas y coherentes a lo largo del tiempo, de modo que puedan supervisar su progreso en términos de eficiencia y sostenibilidad.

**La metrología legal es, por tanto, una valiosa herramienta para reforzar las prácticas sostenibles.**

En Diehl Metering, la metrología legal es algo más que una actividad.

Es la esencia misma de nuestra empresa, el hilo conductor que impulsa cada una de nuestras acciones. Desde nuestros inicios, nos hemos comprometido a garantizar la precisión y fiabilidad de nuestros instrumentos de medición, así como a cumplir los requisitos más estrictos de nuestros clientes y organismos reguladores.



## LÍDER EN PRUEBAS METROLÓGICAS

Como fabricante y proveedor de contadores y otros dispositivos de medición, Diehl Metering está sujeto a las normas nacionales, europeas e internacionales de metrología legal. Estamos orgullosos no solo de cumplir estas normas, sino de habernos convertido en una referencia en el sector en materia de precisión, trazabilidad y fiabilidad.

Nuestro equipo de metrología dispone de laboratorios acreditados en varios lugares del mundo. Abarcamos todas las tecnologías de pruebas habituales, como las pruebas de calibración, aceptación e inspección. Además, nuestro departamento de construcción de bancos de pruebas desarrolla y fabrica sus propias instalaciones de pruebas.

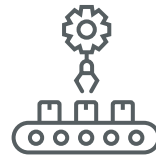


## RED DE EXPERTOS EN METROLOGÍA

Como líder reconocido en metrología, colaboramos regularmente con laboratorios externos para garantizar unos niveles de calidad elevados y constantes en nuestro sector. Además de realizar nuestras propias calibraciones internas, trabajamos con expertos de confianza para realizar calibraciones externas.

Realizamos comparaciones de curvas entre laboratorios entre nuestros propios laboratorios, establecimientos externos y clientes. Nos asociamos asimismo con las principales empresas en el ámbito de la metrología para seguir desarrollando el sector.

## GARANTÍA DE CALIDAD EN CADA ETAPA DE LA VIDA ÚTIL DEL PRODUCTO



Diseño técnico

Fabricación

Instalación

Uso

Reparación

## ANTICIPARSE PARA PRESTAR UN SERVICIO MEJOR

En Diehl Metering, la calidad preventiva es fundamental en nuestra estrategia. Cumplimos las normas más estrictas, incluidas las normas VDA Band 04 e IATF 16949, lo que garantiza la adopción de unas medidas preventivas sólidas y una calidad constante del producto a lo largo de toda su vida útil. A través de análisis de riesgos y herramientas avanzadas de datos, identificamos de manera proactiva posibles problemas y aplicamos medidas tempranas para garantizar la calidad desde el inicio.

### **Análisis de Modos de Fallo y Efectos**

Una herramienta de gestión de riesgos que identifica y clasifica posibles fallos, minimiza los riesgos, prioriza las características clave y asegura la calidad de los productos.

### **Características Especiales y Críticas**

Características clave del producto definidas para satisfacer los requisitos reglamentarios y del cliente, destacadas en documentos técnicos, y aplicación de controles a lo largo de la vida útil del producto.

### **Proceso de Aprobación de Piezas de Producción (PAPP)**

Un proceso estructurado que garantice que los proveedores puedan producir de forma fiable piezas sin defectos que cumplan los requisitos del cliente.



“La acción temprana es fundamental en lo que respecta al riesgo y la resolución de problemas. En calidad preventiva, mi equipo aborda los riesgos técnicos en la fase de diseño para proteger a la empresa y a nuestros clientes. Mi experiencia al frente del equipo de calidad operativa de Saint-Louis me ayudó a hacerme una idea de los importantes recursos que se necesitan para resolver problemas imprevistos más adelante en el proceso”.

Maximilien Issenmann,  
Head of Preventive Quality, Francia



## HISTORIA DE ÉXITO

**Diehl Metering ha alcanzado un hito en materia de sostenibilidad e innovación al convertirse en el primer fabricante en completar con éxito el riguroso proceso de certificación VDE FNN, que permite ampliar el periodo de calibración de los contadores electrónicos de agua y calefacción en Alemania.**

La serie HYDRUS 171, junto con la SHARKY 775, cumple los requisitos del marco normativo alemán (sección 4.3 de la GM-VA SPV), lo que permite ampliar la calibración de 6 a 12 años. Este proceso, supervisado durante cuatro años por el centro de pruebas homologado por el Estado en Ansbach y controlado por las autoridades, consistió en la realización de pruebas en condiciones reales de contadores de 3x396 metros instalados con clientes seleccionados. Este logro refleja nuestro compromiso con la calidad de los productos, la reducción de residuos y el valor a largo plazo, al mismo tiempo que fortalece nuestra contribución a la transición energética, respaldando la visión de la certificación VDE FNN de una red eléctrica interconectada y resiliente.

Gracias al cumplimiento de las normas técnicas más exigentes, ofrecemos soluciones de medición inteligentes, duraderas y compatibles con IdC que no solo prolongan la vida útil de los productos, sino que también permiten a las empresas de servicios públicos de todo el mundo construir redes de agua y calor más sostenibles y con garantía de futuro.

# DOBLE MATERIALIDAD



En Diehl Metering, llevamos a cabo evaluaciones de riesgos para proteger nuestras operaciones, reputación y activos. Al identificar a nuestros principales grupos de interés (empleados, clientes, socios, comunidades e instituciones) y conocer sus expectativas, garantizamos una mitigación eficaz y específica de los riesgos.

Una gestión eficaz de los riesgos refuerza el cumplimiento, la eficacia y la confianza de las partes interesadas. En el marco de la doble materialidad, las empresas evalúan tanto los riesgos financieros derivados de las cuestiones de sostenibilidad como sus repercusiones más amplias en la sociedad y el medio ambiente. De este modo se garantiza que la información revelada refleje tanto la relevancia para el inversor como las implicaciones más amplias en materia de sostenibilidad.

En 2023, Diehl Metering llevó a cabo una evaluación de materialidad utilizando una metodología exhaustiva y basada en las Normas Europeas de Información sobre Sostenibilidad (ESRS) para definir prioridades estratégicas en el ámbito de la sostenibilidad. Como resultado, se identificaron 12 cuestiones clave relacionadas con la sostenibilidad dentro de 3 áreas. Nuestra estrategia en materia de sostenibilidad abarca todas las cuestiones a través de la aplicación de los Programas Prioritarios (véase la página 36).

Cuestiones clave en materia de sostenibilidad		
Medio ambiente	Social	Gobernanza
Mitigación del cambio climático	Condiciones de trabajo	Protección de los denunciantes
Energía	Igualdad de trato	Relaciones con los proveedores
Adaptación al cambio climático	Cultura de empresa	
Agua		
Residuos		
Salidas de recursos		
Entradas y uso de recursos		





# MEDIO AMBIENTE

---



# SUPERVISIÓN DE LOS GASES DE EFECTO INVERNADERO

Para Diehl Metering, la reducción de las emisiones de gases de efecto invernadero es un objetivo medioambiental fundamental. A través de nuestros Programas Prioritarios —que abarcan áreas clave como la colaboración en la cadena de valor, las prácticas sostenibles y la innovación— impulsamos una mejora continua. Un socio externo que sigue el Protocolo sobre GEI, junto con nuestro departamento interno Sustainability, evalúan anualmente las emisiones de GEI en 3 alcances. Estamos normalizando asimismo nuestros métodos para mejorar la calidad de los datos y la precisión de la huella de carbono. En junio de 2024, nos sumamos a la iniciativa Science Based Targets y nos comprometimos a alcanzar el objetivo de las cero emisiones netas en 2050. Para junio de 2026, nos proponemos fijarnos objetivos basados en la ciencia: 1,5 °C para las emisiones directas y las relacionadas con la energía y muy por debajo de 2 °C para las emisiones indirectas en toda nuestra cadena de valor.

**NOS COMPROMETEMOS A ALCANZAR LAS CERO EMISIONES NETAS PARA 2050 A TRAVÉS DE LA INICIATIVA SBTI**



Adoptar un  
compromiso  
**2024**

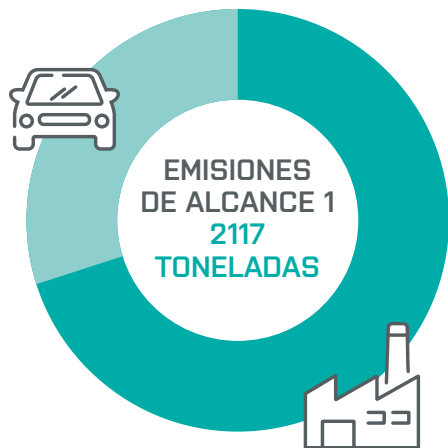
Desarrollar

Enviar  
**2026**

Comunicar

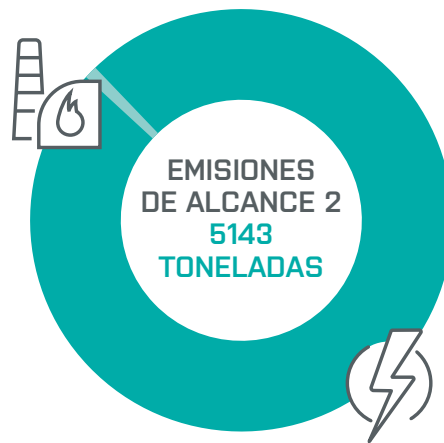
Divulgar

# 146 158 TONELADAS DE EMISIONES EQUIVALENTES DE CO<sub>2</sub> EN 2024



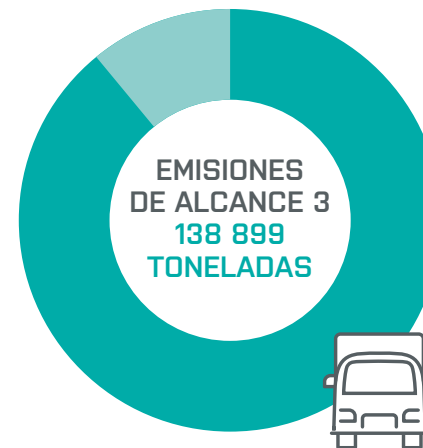
**EMISIONES DIRECTAS DE NUESTRAS PROPIAS OPERACIONES**

- 70 % de combustión estacionaria
- 30 % de combustión móvil



**EMISIONES INDIRECTAS DE ENERGÍA COMPRADA**

- 99 % de producción de electricidad
- 1 % de sistemas de calefacción urbana



**EMISIONES INDIRECTAS DE LA CADENA DE VALOR EXTERNA**

- 89 % de actividades aguas arriba
- 11 % de actividades aguas abajo

# EMISIONES DE ALCANCE 1 Y 2 EN TONELADAS EQUIVALENTES DE CO<sub>2</sub>



## EMISIONES DE ALCANCE 2



## EMISIONES DE ALCANCE 1

**2117**  
TONELADAS EQUIVALENTES DE CO<sub>2</sub>

**5143**  
TONELADAS EQUIVALENTES DE CO<sub>2</sub>

Diehl Metering GmbH  
Ansbach, Alemania

■ 629 ■ 1453



Diehl Metering S.A.S.  
Saint-Louis, Francia

■ 378 ■ 219



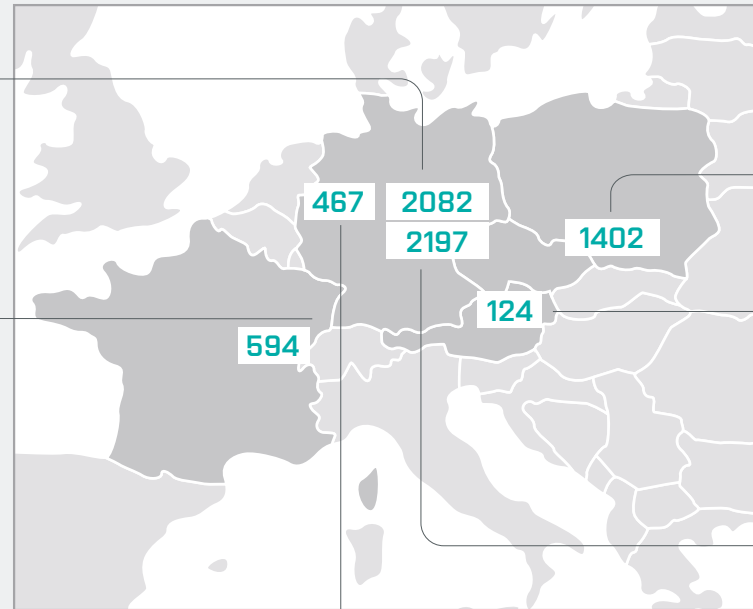
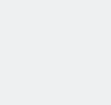
Diehl Metering GmbH  
Apolda, Alemania

■ 152 ■ 315



Diehl Metering LLC  
Lisle, EE. UU.

■ 17 ■ 126



Diehl Metering sp.z.o.o.  
Bazarowice, Polonia

■ 209 ■ 1193

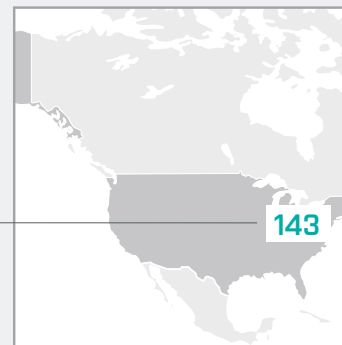
Diehl Metering GesmbH  
Viena, Austria

■ 70 ■ 54



Diehl Metering GmbH,  
Nürnberg, Alemania

■ 660 ■ 1537



Diehl Metering Ltd  
Jinan, China

■ 0 ■ 246



## EMISIONES DE ALCANCE 3 EN TONELADAS EQUIVALENTES DE CO<sub>2</sub>

### EMISIONES AGUAS ARRIBA

**123 868**

TONELADAS EQUIVALENTES DE CO<sub>2</sub>

**12 349**

TONELADAS EQUIVALENTES DE CO<sub>2</sub>

BIENES DE EQUIPO



**2338**

TONELADAS EQUIVALENTES DE CO<sub>2</sub>

VIAJES DE NEGOCIOS



**3816**

TONELADAS EQUIVALENTES DE CO<sub>2</sub>

DESPLAZAMIENTOS DE LOS TRABAJADORES



**1154**

TONELADAS EQUIVALENTES DE CO<sub>2</sub>

TRANSPORTE Y DISTRIBUCIÓN



**1743**

TONELADAS EQUIVALENTES DE CO<sub>2</sub>

ACTIVIDADES RELACIONADAS CON EL CARBURANTE Y LA ENERGÍA



**654**

TONELADAS EQUIVALENTES DE CO<sub>2</sub>

RESIDUOS GENERADOS EN LAS OPERACIONES



**101 815**

TONELADAS EQUIVALENTES DE CO<sub>2</sub>

BIENES Y SERVICIOS ADQUIRIDOS



### EMISIONES AGUAS ABAJO

**6446**

TONELADAS EQUIVALENTES DE CO<sub>2</sub>

TRATAMIENTO DE LOS PRODUCTOS VENDIDOS AL FINAL DE SU VIDA ÚTIL



**5329**

TONELADAS EQUIVALENTES DE CO<sub>2</sub>

TRANSPORTE Y DISTRIBUCIÓN



**3256**

TONELADAS EQUIVALENTES DE CO<sub>2</sub>

USO DE PRODUCTOS VENDIDOS



**15 031**

TONELADAS EQUIVALENTES DE CO<sub>2</sub>



# SOCIAL

---

# DERECHOS HUMANOS Y TRABAJO



La dignidad humana es una parte indispensable del negocio y las operaciones de Diehl Metering. Creemos firmemente en el respeto y la protección de las personas en todas partes: nuestros empleados, nuestros clientes, nuestra cadena de suministro y la sociedad en su conjunto.

## APOYO A LOS EMPLEADOS

Valoramos a nuestro personal como nuestro principal activo y priorizamos la escucha activa. El diálogo abierto forma parte de nuestra cultura: los empleados pueden hablar directamente con los directivos, mientras que los representantes del personal fomentan una comunicación continua. Cumplimos estrictamente la legislación laboral y realizamos sesiones periódicas de feedback centradas en el rendimiento, los puntos fuertes, las expectativas y el futuro desarrollo de habilidades.

En 2024, completamos el primer ciclo de nuestro programa Upward Feedback,

en el que los altos directivos recibieron feedback estructurado sobre su liderazgo. Se definirán acciones de mejora para cada participante y los avances se revisarán cada dos años.

Nuestra encuesta mundial a los empleados (7-25 de octubre) tuvo un índice de participación del 90 %, con respecto al 72 % de 2022. Realizada en cinco idiomas, abarcó temas como sostenibilidad, la satisfacción y nuestros Principios rectores. La puntuación media subió a 3,9 (con respecto a la anterior de 3,7), lo que refleja una mejora continua y una cultura de compromiso sólida.

## RESULTADOS DE LA ENCUESTA A LOS EMPLEADOS SOBRE CONDICIONES DE TRABAJO Y SOSTENIBILIDAD EN 2024



Me identifico con los objetivos de sostenibilidad de Diehl Metering



Estoy satisfecho con mi lugar de trabajo



Mi empresa me ofrece la oportunidad de compaginar mi trabajo con mi vida privada



Recomendaría Diehl Metering como empleador a un amigo



## SALUD Y BIENESTAR

**Nos preocupamos enormemente por el activo más valioso de nuestros empleados: su salud.** Desde el uso de equipos de protección individual hasta la ergonomía de los puestos de trabajo, priorizamos la seguridad y el bienestar en todos los puestos. Nuestros comedores ofrecen cada vez más comidas saludables y asequibles, además de agua potable gratuita. Fomentamos asimismo la participación deportiva, vinculándola a menudo a causas benéficas.

Para ayudar a los empleados con familia, muchos centros ofrecen salas de lactancia específicas, guarderías gestionadas por la empresa para niños de 10 semanas a 3 años y programas de verano para niños de hasta 14 años. Los horarios flexibles y las opciones de oficina móvil ayudan al personal a conciliar la vida laboral y personal. Ofrecemos a los empleados de más edad apoyo en la transición hacia la jubilación y mantenemos el contacto con ellos incluso después de jubilarse.

Además de cumplir todos los requisitos legales en materia de salud y seguridad, ofrecemos atractivas prestaciones adicionales: desde equipos de oficina ergonómicos hasta seguros médicos privados subvencionados, según el centro.

Nuestro compromiso con un lugar de trabajo seguro se refleja en nuestro índice de frecuencia de accidentes (2,74 a nivel de Diehl Metering). Los responsables de salud y seguridad realizan un seguimiento constante y trabajan de manera continua para mejorar las condiciones laborales, reducir el esfuerzo físico y optimizar la ergonomía en el puesto de trabajo.

# DIVERSIDAD, IGUALDAD E INCLUSIÓN

En Diehl Metering, creemos que la diversidad nos enriquece como empresa. Por eso trabajamos activamente para reforzar la diversidad de los empleados en materia de género, procedencia, etnia, edad y nacionalidad.

En toda la empresa encontramos unas 55 nacionalidades diferentes representadas en nuestra plantilla. En algunos centros hemos avanzado mucho en la promoción de mujeres a puestos directivos, y continuamos actuando para alcanzar la plena igualdad. Hemos fijado la diversidad y la promoción de las mujeres en sus carreras como uno de nuestros objetivos estratégicos.



## IGUALDAD DE GÉNERO

En Diehl Metering, promovemos continuamente la diversidad y la inclusión. En 2024, las mujeres representaban el 43 % de nuestra plantilla (con respecto al 42 % anterior) y el 23 % de los puestos directivos (con respecto al 21% anterior). En calidad de empresa familiar, apoyamos la conciliación de la vida laboral y familiar mediante acuerdos de trabajo flexibles y apoyo específico a la maternidad. Promovemos la igualdad de oportunidades en todas las etapas, desde la contratación hasta el desarrollo del liderazgo. Aplicamos el principio de igualdad salarial por trabajo de igual valor y cumplimos con las normativas nacionales de igualdad. Todo el mundo, independientemente de su sexo, edad, o procedencia, tiene igual acceso a la formación y la promoción profesional, de manera que todos los talentos puedan prosperar.

## DISCAPACIDADES

Todos nuestros empleados son conscientes de que el éxito de la integración es asunto de todos. Hoy, el 3,4 % de nuestros empleados tiene alguna discapacidad.

## DIVERSIDAD DE EDADES

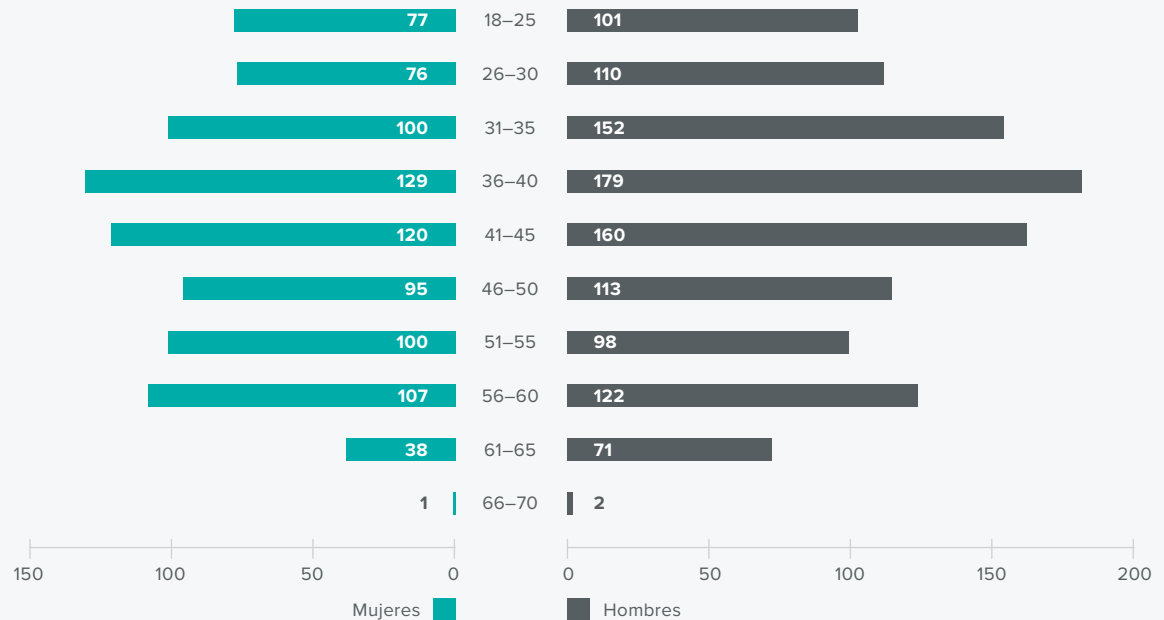
Para atraer a los jóvenes talentos, Diehl Metering ofrece diversas oportunidades de formación en todos nuestros centros. En Francia, contamos con un sólido programa de aprendizaje para personas de 16 a 30 años y mayores mediante contratos de profesionalización.

Los aprendices dividen su tiempo entre la escuela y la formación en el puesto de trabajo, con el apoyo de mentores específicos tanto de la empresa como de su institución académica. Alrededor de 30 aprendices se matriculan regularmente y trabajan para obtener diplomas en campos que van desde las especializaciones técnicas a la ingeniería.

Aunque no existe obligación de contratación tras la graduación, consideramos el aprendizaje como una vía valiosa para identificar y desarrollar futuros talentos. Este programa refleja nuestro compromiso a largo plazo con el aprendizaje, el crecimiento y el desarrollo del equipo.



### PIRÁMIDE DE EDADES (AÑO 2024)



Porcentaje de trabajadores (azul) y trabajadoras (rojo) por grupos de edad



## UNA INICIATIVA QUE MARCA UN HITO DURANTE LA SEMANA EUROPEA DEL DESARROLLO SOSTENIBLE

**Como parte de su compromiso con el fomento de un entorno de trabajo integrador y respetuoso, Diehl Metering promovió activamente la diversidad durante la Semana Europea del Desarrollo Sostenible (ESDW) a través de una importante iniciativa a nivel de toda la empresa.**

La empresa organizó más de 1000 talleres interactivos en todos los centros (incluidos los de producción) centrados en temas como la diversidad, la cultura y el feedback. En estos talleres, los empleados participaron en debates significativos sobre identidad, equidad y pertenencia. Dirigidas por moderadores internos, estas sesiones alcanzaron una tasa de participación del 32 % de la plantilla y, a menudo, los asistentes se inscribieron en varios talleres. Los participantes valoraron especialmente el formato dinámico e interactivo, la amplia diversidad de temas y el intercambio abierto fomentado dentro de grupos heterogéneos.

Esta iniciativa no solo generó concienciación sobre la importancia de la diversidad en términos de género, procedencia, etnia, edad y nacionalidad, sino que también sentó las bases para un futuro más integrador: Diehl Metering avanza actualmente en la impartición de formación sobre diversidad en toda la división como siguiente paso concreto.





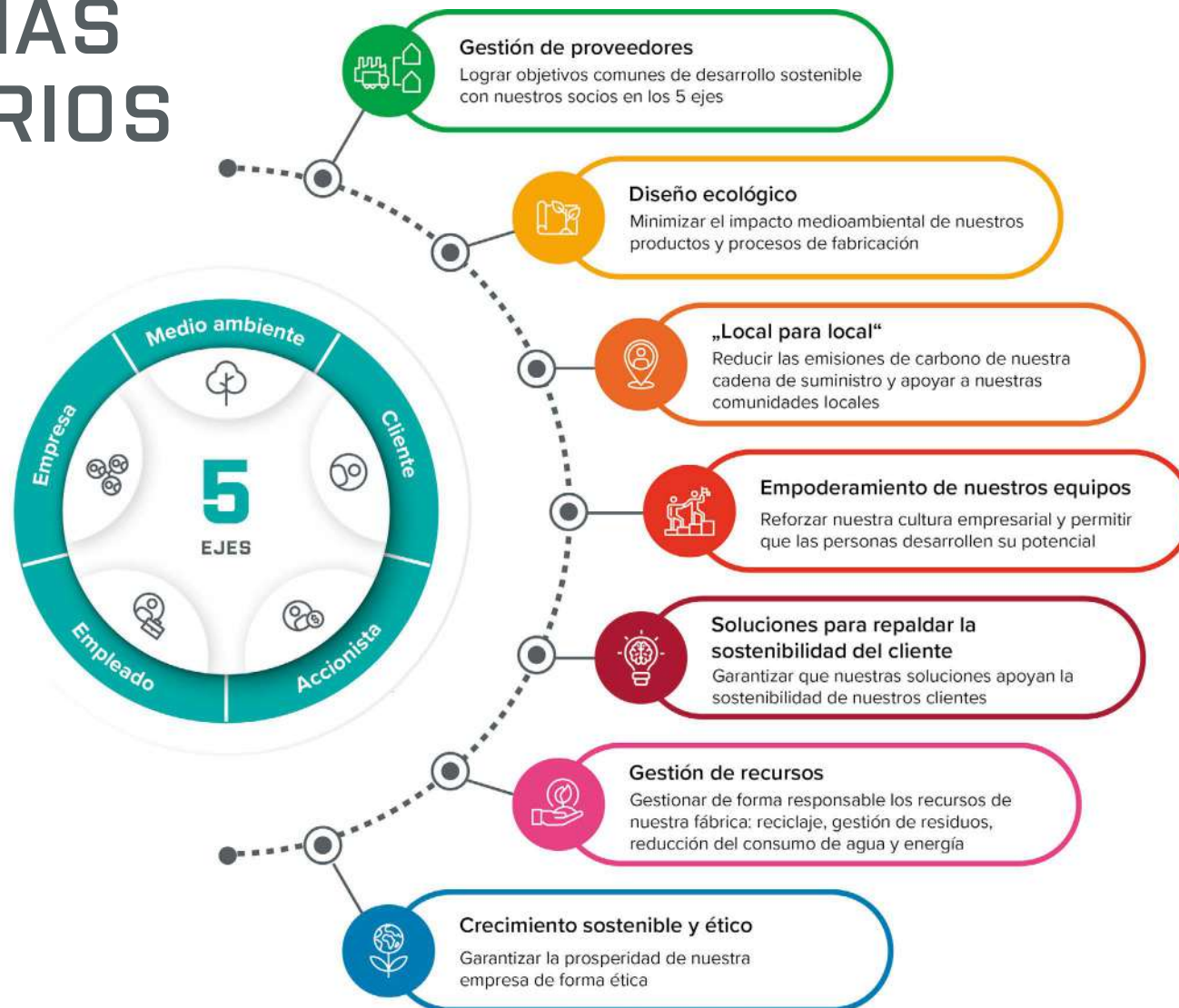
# 7 PROGRAMAS PRIORITARIOS

---

# 7 PROGRAMAS PRIORITARIOS

Hemos diseñado nuestros 7 Programas Prioritarios para que abarquen una amplia gama de criterios ESG (Environment, Social, and Governance, Medio Ambiente, Social y Gobernanza), incorporando al mismo tiempo todos los Objetivos de Desarrollo Sostenible (ODS) de Naciones Unidas que son importantes para nuestro negocio.

De este modo, nuestros 7 Programas Prioritarios son nuestro enfoque integral para abordar la sostenibilidad en todas sus formas.

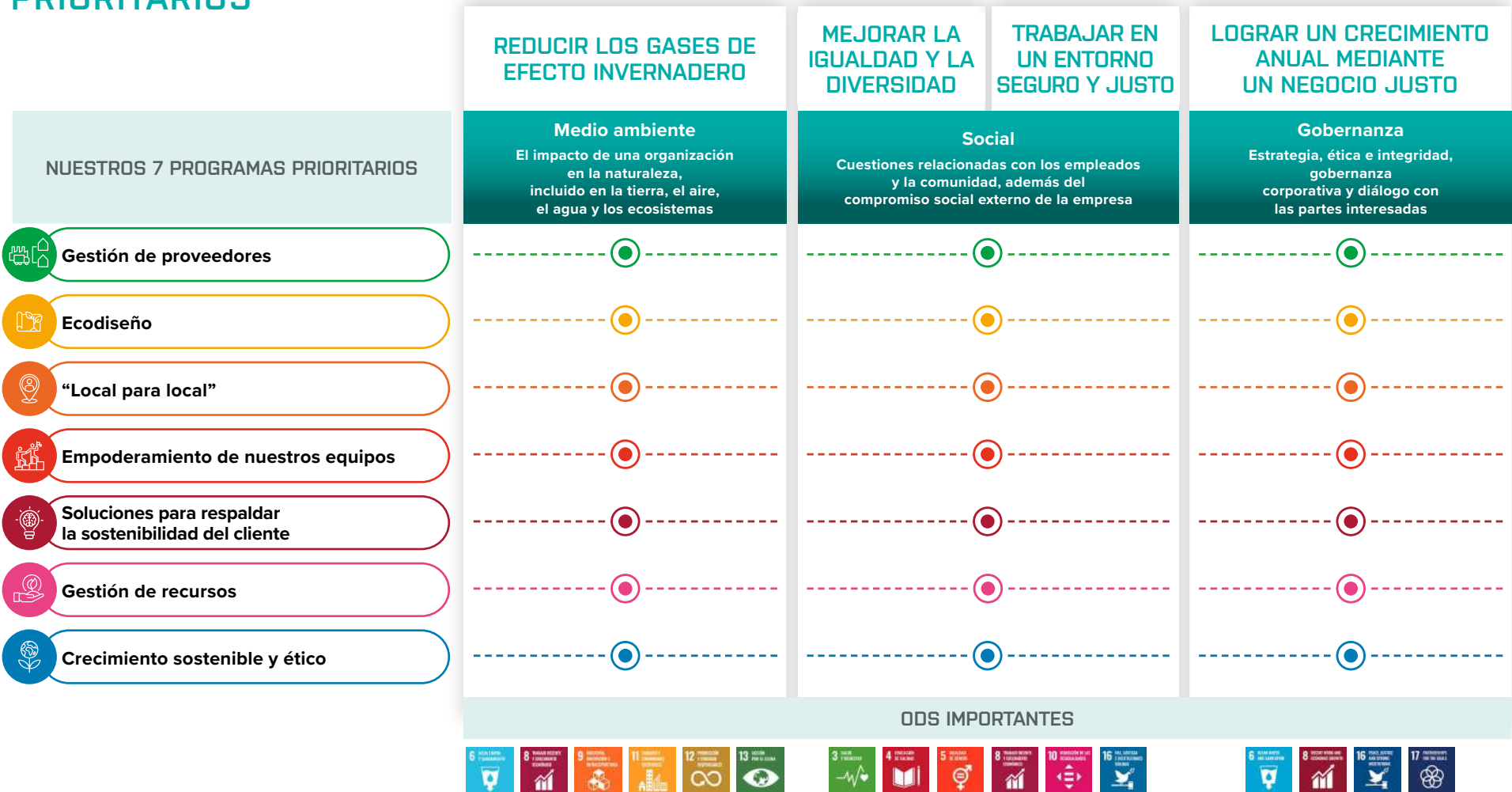


## Pacto Mundial de las Naciones Unidas

En 2021, Diehl Metering firmó el Pacto Mundial de las Naciones Unidas, una iniciativa voluntaria para que las empresas contribuyan a un mundo sostenible. Consulte nuestra página del Pacto Mundial de las Naciones Unidas.

# NUESTROS OBJETIVOS PRINCIPALES A TRAVÉS DE LOS PROGRAMAS PRIORITARIOS

Cada uno de nuestros 7 Programas Prioritarios contribuye a los pilares ESG garantizando que, colectivamente, proporcionan una cobertura completa de todos los criterios y Objetivos de Desarrollo Sostenible (ODS) de la ONU relevantes para nuestro negocio.



# GESTIÓN DE PROVEEDORES

## ESTRATEGIA Y OBJETIVOS

Las compras estratégicas promueven la sostenibilidad y fomentan unas asociaciones responsables y a largo plazo con los proveedores. Al integrar en las compras los principios ESG, impulsamos las prácticas éticas y la innovación, esenciales para garantizar resiliencia en las cadenas de suministro actuales, que son complejas y están en constante cambio.

## SELECCIONAR A LOS SOCIOS ADECUADOS

En Diehl Metering, la gestión sostenible de los proveedores comienza con unos principios claros y responsables para seleccionar a los socios adecuados. Este planteamiento no solo garantiza la eficiencia y resiliencia a largo plazo de nuestras operaciones, sino que también garantiza el cumplimiento de reglamentos en constante evolución como, por ejemplo, la Ley de Diligencia Debida de la UE, que obliga a una gestión responsable de la cadena de suministro.

Para mantener nuestros compromisos medioambientales, sociales y de gobernanza (ESG), hemos establecido 5 criterios clave que guían nuestra selección y evaluación de proveedores:

- **Suministro fiable y responsable**  
Garantizar una calidad constante, el suministro a tiempo y el cumplimiento de los compromisos contractuales y minimizar al mismo tiempo el impacto medioambiental.

- **Asociaciones sostenibles a largo plazo**  
Establecer relaciones mutuamente beneficiosas que mejoren la competitividad e impulsen objetivos compartidos en materia de sostenibilidad.

- **Innovación y optimización**  
Fomentar avances financieros, tecnológicos y medioambientales que contribuyan a que la cadena de suministro sea más eficiente y responsable.

- **Responsabilidad social y regional**  
Apoyar las economías locales, unas prácticas laborales justas y el desarrollo comunitario para promover un crecimiento sostenible.

- **Transparencia y conducta empresarial ética**  
Defender la comunicación honesta, la imparcialidad y el cumplimiento de prácticas comerciales responsables.

## ESTRATEGIA Y OBJETIVOS

### Calificación de EcoVadis

Nuestro compromiso con la sostenibilidad y la mejora continua en la gestión de proveedores se refleja también en nuestra calificación EcoVadis. Hemos mejorado con éxito nuestra puntuación en todas las entidades evaluadas y hemos superado el 70 %, lo que demuestra nuestro compromiso con el abastecimiento responsable y nuestra voluntad de evolucionar en consonancia con las normas ESG mundiales.

### Código de conducta para proveedores

Exigimos a todos nuestros proveedores que firmen el Código de conducta para proveedores de Diehl, que establece nuestras expectativas en materia de ética, derechos humanos y responsabilidad medioambiental. Este código establece principios claros y vinculantes para hacer negocios con el Grupo Diehl y garantiza el cumplimiento de las normas legales y éticas. Nuestro compromiso ya está dando resultados: hemos firmado con éxito el Código de conducta para proveedores con más del 60 % de nuestros principales proveedores, lo que supone un paso importante hacia una cadena de suministro más ética y sostenible.

Al integrar estos compromisos en nuestras relaciones con los proveedores, reforzamos nuestro compromiso con unas prácticas empresariales responsables y sostenibles y consolidamos la integridad como un pilar fundamental de nuestras operaciones.

## LOGROS Y ACCIONES

### Iniciativas mundiales

El Programa prioritario ha influido asimismo en nuestra estrategia y nuestros objetivos globales de compras.

En consecuencia, nos hemos fijado unos objetivos claros para nuestras actividades de compra:

- mejorar nuestra clasificación EcoVadis para alcanzar la excelencia;
- colaborar con nuestros principales proveedores para implementar una serie de medidas claras de reducción de los GEI para el alcance 3.1,
- apoyar activamente otros programas prioritarios, como el de ecodiseño o el programa «Local for local».

Estas iniciativas refuerzan nuestro compromiso con la contratación sostenible y responsable e impulsan al mismo tiempo la mejora continua en toda nuestra cadena de suministro. Mediante un análisis detallado de nuestras emisiones de gases de efecto invernadero, hemos obtenido información valiosa sobre los factores clave para la reducción. Como resultado, nuestros compradores estratégicos y gestores de materias primas han organizado talleres con expertos de los proveedores para identificar oportunidades de medidas de reducción eficaces.

**Al fomentar esta colaboración, pretendemos impulsar un progreso significativo hacia unas emisiones más bajas y una cadena de suministro más sostenible.**



En el departamento de compras, nos hemos dado cuenta de que sostenibilidad y objetivos empresariales pueden ir de la mano. Al implementar acciones a escala mundial, podemos generar beneficios ESG y apoyar al mismo tiempo los objetivos clásicos de compra, como el ahorro de costes y la garantía de disponibilidad de materiales. Este enfoque nos permite impulsar tanto la sostenibilidad como la eficiencia y crear valor a largo plazo para nuestra empresa y las partes interesadas.”

Florian Wasmeier  
Strategic Purchaser, Alemania

# ECODISEÑO

## ESTRATEGIA Y OBJETIVOS

## DESARROLLAR PRODUCTOS CON UN IMPACTO MEDIOAMBIENTAL DEMOSTRADO INFERIOR

Definimos el impacto medioambiental de un producto utilizando categorías que incluyen el cambio climático, la contaminación atmosférica, la contaminación del agua, el agotamiento de los recursos, etc. Se evalúa cada etapa de la vida útil del producto adoptando un enfoque de diseño ecológico.

De este modo, podemos identificar los factores clave para reducir el impacto medioambiental de nuestros productos.

Nuestros principales retos son diseñar productos más ecológicos, aumentar el uso de materiales reciclados sin dejar de cumplir las normas de regulación del agua y mejorar la gestión del final de la vida útil de nuestros contadores para apoyar una cadena de valor más circular y responsable.

Desde 2006, Diehl Metering ha realizado análisis del ciclo de vida (ACV) para entender y reducir el impacto medioambiental de sus productos. Con el tiempo, hemos mejorado tanto el alcance y la calidad de los ACV como nuestras prácticas de diseño ecológico. En la actualidad, nuestro programa prioritario dedicado al ecodiseño se centra en crear productos con un impacto medioambiental demostrablemente menor.



## LOGROS Y ACCIONES

ECODISEÑO  
EN ACCIÓN

**Al diseñar un producto, combinamos el uso de ECV y herramientas internas de ecodiseño para anticipar el impacto medioambiental de principio (extracción y procesamiento de materias primas) a fin (reciclaje o eliminación final de materiales).**

El desarrollo de la nueva generación de módulos de radio acoplables refleja nuestro compromiso con el ecodiseño: un producto con un impacto medioambiental significativamente reducido gracias a una cuidadosa selección de materiales y una arquitectura mejorada que aportan importantes beneficios:

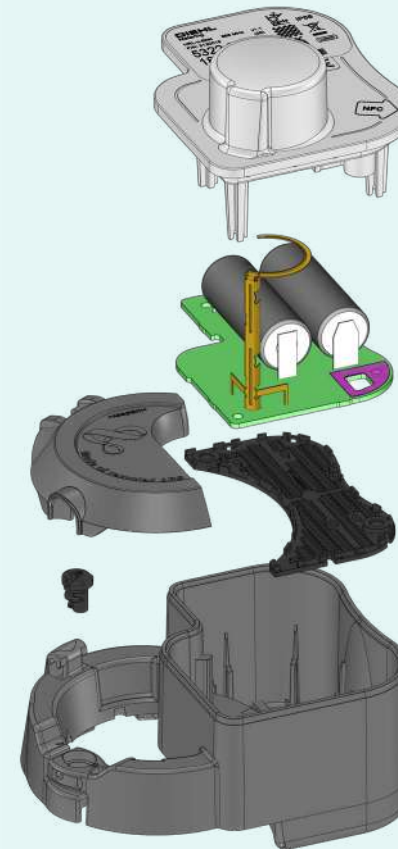
- impacto medioambiental inferior gracias al uso de nuevos materiales y a una mejor reciclabilidad;
- un peso más reducido mejora el uso de los recursos y la eficiencia del transporte;
- más fáciles de desmontar para mejorar la manipulación y la reutilización de los residuos.

INNOVACIONES EN MATERIA DE DISEÑO PARA  
NUESTRA NUEVA GENERACIÓN DE MÓDULOS  
DE RADIO ACOPLABLESNUEVO CONCEPTO  
DE DESECANTE

El compuesto de encapsulado tradicional se ha sustituido por un tamiz molecular para reducir así de forma significativa la huella medioambiental.

PRODUCTOS  
RECICLABLES

El nuevo diseño permite acceder fácilmente a los componentes electrónicos, de manera que los productos son totalmente reciclables.

USO DE MATERIALES  
RECICLADOS

El rediseño incluye dos nuevas piezas fabricadas con materiales reciclados, lo que refuerza aún más los principios de la economía circular.

SELECCIÓN DE  
MATERIALES

Todos los materiales se han seleccionado porque generan un impacto ambiental menor, en consonancia con nuestras prioridades.

# «LOCAL FOR LOCAL»

## ESTRATEGIA Y OBJETIVOS

Muchos de nuestros productos son complejos. Están formados por componentes que a menudo requieren conocimientos específicos solo disponibles en determinados lugares del mundo.

## UN ENFOQUE ESPECÍFICO EN CUANTO A LA LOCALIZACIÓN

Nuestro objetivo es garantizar un alto porcentaje de montaje y suministro locales para estar más cerca de nuestros clientes. Para lograrlo, estamos desarrollando un enfoque pragmático en cuanto a localización:

- qué puede localizarse (piezas de plástico, electrónica, piezas de latón, cartón, etc.);
- qué no puede localizarse (conocimientos técnicos, piezas técnicas, etc.);
- qué no tiene sentido localizarse;
- qué piezas podrían descatalogarse (en lugar de localizarse).



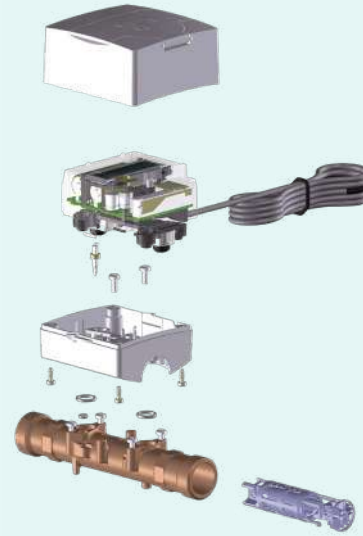
## LOGROS Y ACCIONES

## ACORTAR LAS DISTANCIAS DE TRANSPORTE

Nuestro enfoque «Local for local» forma parte de nuestra estrategia de presencia mundial para satisfacer las necesidades de los clientes de una manera más sostenible. El objetivo es obtener, producir y entregar nuestros productos lo más cerca posible del cliente. De este modo, apoyamos las economías locales y reducimos nuestra huella de carbono al acortar las distancias de transporte y las emisiones de los camiones y el transporte marítimo.

Un hito clave ha sido el lanzamiento del montaje local de nuestros contadores HYDRUS 2 en Lisle (EE. UU.), junto con el desarrollo de una cadena de suministro regional de componentes.

Este ambicioso proyecto requirió una inversión considerable, pero ya está dando resultados prometedores en materia de sostenibilidad.



**El 66 % de los contadores HYDRUS vendidos en EE. UU. se montaron localmente en 2024, frente al 49 % de 2023.**

- Las piezas exteriores de plástico se fabrican actualmente en Estados Unidos.
- Puesta en marcha de una nueva línea de producción en México en septiembre de 2024 para suministrar productos electrónicos. Las ventajas son la reducción de la huella de carbono, la agilización de los plazos de entrega y la resiliencia de la cadena de suministro.
- El proyecto se inició en junio de 2023, se inauguró en agosto de 2024 y ya está en marcha la fase de expansión.

## LOGROS Y ACCIONES

## REFORZAR LAS COMPETENCIAS LOCALES

Nuestro modelo de licencias se centra en el desarrollo de socios locales para los mercados locales. En países como Marruecos, Túnez, Brasil y Arabia Saudí, aportamos tecnología, piezas y experiencia en producción. De este modo se apoya la creación de empleo y de conocimientos técnicos en todas las regiones. Estamos creando asimismo un ecosistema de asociaciones y desarrollando subcontratistas para impulsar el abastecimiento local de componentes estándar y reforzar las cadenas de suministro regionales.

**El programa «Local for local» no consiste solo en promocionar a los proveedores locales, sino también en dar prioridad al abastecimiento local de materias primas. Estamos trabajando duro en este campo y actualmente estamos en vías de que la mayoría de nuestras materias primas de latón y plástico sean de origen local.**

# EMPODERAMIENTO DE NUESTROS EQUIPOS

## ESTRATEGIA Y OBJETIVOS

## APROVECHAR EL POTENCIAL DE NUESTROS EQUIPOS

La estrategia de Diehl Metering se centra en el crecimiento sostenible, que se apoya en el empoderamiento de los empleados. Esto significa ofrece a los equipos claridad, recursos y la oportunidad de crecer. Nuestro programa prioritario refuerza nuestra cultura y promueve el desarrollo individual, guiado por los valores compartidos de nuestros Principios rectores. Fomentamos la transparencia para ayudar a los empleados a entender los procesos de toma de decisiones y contribuir a la dirección de la empresa y a sus propias carreras.

Los directivos reciben formación específica y animamos a los equipos a adoptar una mentalidad empresarial en sintonía con nuestros objetivos estratégicos. Les ayudamos también a entender las necesidades del mercado y de los clientes y a convertirlas en soluciones prácticas. Al unir a los empleados a través de un lenguaje común y una cultura de empoderamiento, buscamos crear un entorno seguro y motivador en el que puedan desarrollar todo su potencial y contribuir activamente al futuro de la empresa.

Cuando la gestión del personal se alinea con nuestro programa prioritario y nuestra estrategia en materia de sostenibilidad, la eficacia de nuestras acciones aumenta. Actualmente, estamos vinculando nuestras iniciativas a objetivos claros y cuantificables. Un objetivo clave es aumentar la proporción de mujeres en puestos de liderazgo en Diehl Metering hasta el 25 % para el año 2030.



## LOGROS Y ACCIONES



Como madre de dos hijos, compaginar mi vida familiar y mi carrera profesional no siempre es fácil. En Diehl Metering, he encontrado un verdadero apoyo gracias a horarios flexibles, confianza y una cultura que concede prioridad a las personas, en especial desde que asumí el cargo de responsable sénior de operaciones de personal. En Diehl Metering, empoderamiento significa liderar con autenticidad y crecer como profesional y como padre. Se trata de una empresa donde las mujeres pueden prosperar sin tener que elegir entre el trabajo y la familia.

Dorota Kapnik,  
Senior Head of People Operations, Polonia

## CONSTRUIR NUESTRA CULTURA

En 2024, Diehl Metering lanzó una iniciativa cultural a nivel corporativo con el objetivo de reforzar la coherencia en torno a valores comunes. Se celebraron talleres en todas las sedes, en los que participaron directivos, empleados y comités de empresa, para crear conjuntamente un mapa de la cultura corporativa. Eventos clave como la Conferencia sobre gestión de contadores y la Semana Europea del Desarrollo Sostenible apoyaron este intercambio cultural. La iniciativa fomentó el diálogo transnacional sobre valores y contribuyó a dar forma a una visión común. Una encuesta de seguimiento de los empleados mostró una mejora de los resultados en la mayoría de los ámbitos culturales y un ligero aumento de la satisfacción general. El alto nivel de participación fue fundamental para el éxito del programa, ya que garantizó que los empleados se sintieran vinculados a una cultura en evolución. Esta iniciativa está estrechamente vinculada con nuestros Principios rectores y está diseñada para mejorar el bienestar, la motivación, la retención y el atractivo de la empresa. Las medidas identificadas en los talleres se están aplicando en estrecha colaboración con los grupos de trabajadores.

## MANUAL DEL EMPLEADOR

La implementación y publicación del Manual del empleador garantiza una mayor transparencia para todos los empleados. Describe claramente las prestaciones disponibles, los reglamentos internos y las personas de contacto y facilita el acceso a la información clave. De este modo se fomenta la claridad, la confianza y una conexión mayor entre los empleados y los valores, las estructuras de apoyo y los compromisos de la organización.

## DESARROLLO DEL LIDERAZGO FEMENINO

Animamos a las empleadas a asumir estas funciones y profesiones, y a convertirse en quienes quieren ser, expresando todo el potencial de su talento. Al ofrecer una estructura de trabajo flexible, permitimos a los miembros del equipo compaginar su vida profesional con sus responsabilidades personales, incluida la paternidad.

# SOLUCIONES PARA RESPALDAR LA SOSTENIBILIDAD DE LOS CLIENTES

## ESTRATEGIA Y OBJETIVOS

## AHORRAR RECURSOS Y REDUCIR LAS EMISIONES DE CO<sub>2</sub>

Creamos soluciones que ayudan a nuestros clientes y a sus consumidores finales a ser más sostenibles. Nuestra estrategia se centra en el desarrollo de redes Drive-By (lectura desde un vehículo) fijas y pasivas que mejoren la eficacia logística y generen datos de alta resolución y alarmas en tiempo real. Esto permite a los clientes reaccionar más rápidamente ante las ineficiencias de su red.

También promovemos activamente un mejor comportamiento del consumidor final, proporcionándole las herramientas y la concienciación necesarias para utilizar el agua y la energía de forma más eficiente. Nuestro objetivo último es ayudar a todos a ahorrar recursos y reducir las emisiones de CO<sub>2</sub>.

En Diehl Metering, trabajamos duro para reducir los residuos. Nuestras soluciones ayudan a los clientes a aprovechar mejor sus valiosos recursos. Y los diseñamos para hacer posible formas seguras, económicamente viables y respetuosas con el clima de suministrar agua y energía a más personas. En eso consiste nuestro programa prioritario «Soluciones para respaldar la sostenibilidad del cliente».



## LOGROS Y ACCIONES

## SOLUCIONES DE PRECISIÓN PARA AHORRAR AGUA

La metrología es la base de nuestras soluciones y servicios, y una fuente clave de sostenibilidad para nuestros clientes. Al desarrollar productos extremadamente precisos y apoyar a los clientes con nuestros conocimientos metrologógicos, les ayudamos a garantizar una facturación justa a los consumidores y les permitimos detectar incluso las fugas más pequeñas en su red para que puedan evitar la pérdida de agua.

Diseñamos contadores con un rango dinámico extremadamente alto, garantizando que cada gota de agua cuente. Gracias a la certificación conforme a la Directiva europea sobre instrumentos de medida (MID), nuestros clientes y consumidores pueden confiar en los mismos altos niveles de calidad en todo el mundo.



### Cómo abordar el agua no contabilizada

El agua no contabilizada (ANC), es decir, el agua que se pierde por fugas, robos o una supervisión deficiente, es un grave problema mundial con consecuencias a escala económica, ecológica y humanitaria. En algunas redes, el ANC alcanza el 30-40 %, lo que eleva los costes y dificulta la inversión en infraestructuras. Diehl Metering ayuda a las empresas de servicios públicos a combatir el ANC convirtiendo los datos de contadores y sensores en información útil mediante análisis avanzados.

Nuestras soluciones favorecen la conservación del agua, minimizan los daños en las redes y reducen los costes operativos. Entre los resultados concretos destacan un descenso del ANC en Inframoura (Portugal) del 15 % en 2018 al 7,1 % en 2022, así como un ahorro de agua de 600 000 m<sup>3</sup> en un año en Chartres (Francia). Proporcionamos a las empresas de servicios públicos las herramientas necesarias para proteger los recursos y fomentar la sostenibilidad a largo plazo a través de una gestión del agua inteligente y basada en datos.

## LOGROS Y ACCIONES

## TRANSPARENCIA DIGITAL AL SERVICIO DE LA SOSTENIBILIDAD

Ahorrar recursos en una red de calefacción o agua requiere un conocimiento profundo de lo que ocurre. Nuestra solución de software IZAR@NET ofrece a las empresas de servicios públicos una imagen clara de su red. Utilizando los datos de los contadores, envía alertas si las unidades funcionan mal o cuando se detecta una anomalía. El resultado es un importante ahorro de calor y agua, así como una facturación automatizada que elimina los errores humanos.

Nuestra oferta de red fija permite a los clientes automatizar la lectura de contadores, eliminando así la lectura manual y la necesidad de utilizar coches y camiones, con la huella de carbono que ello conlleva. Además, la mayor granularidad de los datos en las redes fijas permite a las empresas de servicios públicos cumplir los nuevos requisitos para informar a los consumidores sobre su consumo mensual. Esto, a su vez, mejora la concienciación de los consumidores sobre el consumo y fomenta un mejor uso de los recursos.

## LOGROS Y ACCIONES

## ANÁLISIS PARA UNA HACER POSIBLE CALEFACCIÓN Y UNA REFRIGERACIÓN MÁS INTELIGENTES

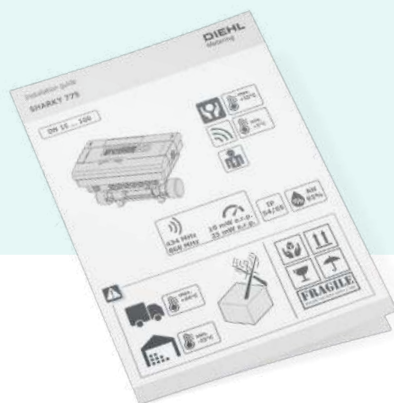
Gran parte del calor producido en una red de calefacción nunca llega a los consumidores. Esto significa que las empresas de servicios públicos se enfrentan a costes adicionales, derroche de energía y escasa sostenibilidad. Sin embargo, las causas de la pérdida de calor son múltiples, desde el envejecimiento de las tuberías hasta un aislamiento inadecuado, y es posible que no sea sencillo identificar el origen.

Con su solución Energy Forecast Management, Diehl Metering permite a las empresas de servicios públicos supervisar continuamente las temperaturas de ida en múltiples puntos de su red. Esto les ofrece una visión holística de la distribución del calor y la eficiencia en su red. Nuestros clientes pueden utilizar el software de análisis para establecer alertas en caso de anomalía, lo que les permite localizar y solucionar el problema. En Dinamarca, ayudamos al proveedor de agua y calefacción urbana Brønderslev a reducir la temperatura media de retorno de su red en 5 °C, con el consiguiente ahorro de energía y costes.



### Reducción del papel

Redujimos el manual de instalación del contador de energía SHARKY 775 de 122 a 12 páginas, lo que supone una reducción significativa del uso de papel y de las emisiones de CO<sub>2</sub>. Aunque los reglamentos siguen exigiendo que haya un manual impreso en la caja del contador, hemos optimizado su formato utilizando elementos visuales claros, iconos y un texto mínimo para garantizar una comprensión universal. De cara al futuro, seguiremos reduciendo el uso de papel en los manuales de producto y en reforzar de forma continua nuestras iniciativas de sostenibilidad, brindando al mismo tiempo un apoyo eficaz a los clientes.



## LOGROS Y ACCIONES

## CAMBIOS EN EL COMPORTAMIENTO DE LOS CONSUMIDORES

Nuestra aplicación IZAR@Home proporciona a los consumidores datos sobre sus propios hábitos de consumo. Consultando su teléfono inteligente, los consumidores pueden ver cómo mejorar su comportamiento para reducir costes y ahorrar recursos. Además, la aplicación permite identificar y reparar fugas con mayor rapidez. Más de 66 000 consumidores europeos utilizan IZAR@Home.



# GESTIÓN DE RECURSOS

## ESTRATEGIA Y OBJETIVOS

Los retos a los que nos enfrentamos a escala mundial, como el cambio climático, la escasez de recursos y la creciente competencia económica, intensifican la presión para utilizar los recursos de forma más eficiente. El programa prioritario «Gestión de recursos» trata de optimizar la forma en que utilizamos los recursos y minimizar los residuos.

## OPTIMIZAR EL USO; MINIMIZAR LOS RESIDUOS

Este programa prioritario abarca todos nuestros centros e implica a todos los empleados para que la sostenibilidad se convierta en un compromiso colectivo. Centrándonos en nuestros procesos principales y analizando la cadena de valor interna, pretendemos reducir el consumo de recursos e impulsar un cambio significativo. Estos objetivos guían nuestras acciones diarias y reflejan nuestro compromiso con la responsabilidad medioambiental a largo plazo.

### Entre nuestros objetivos clave para garantizar un futuro sostenible se incluyen:

- alcanzar la neutralidad climática en 2045 (alcance 1 y 2),
- reducir las emisiones en un 40 % de aquí a 2030 (alcance 1 y 2, referencia de 2021),
- reducir el volumen de residuos comerciales en un 10 % de aquí a 2035;
- reducir el consumo de agua en un 10 % de aquí a 2035;
- optimizar continuamente nuestros procesos logísticos.



LOGROS Y ACCIONES

## COHERENCIA GLOBAL EN TODOS LOS CENTROS

Para garantizar un enfoque coherente y sostenible en todos los centros, Diehl Metering ha puesto en marcha varias iniciativas clave.

- Estamos implementando objetivos y medidas medioambientales y energéticos comunes en todos los centros para alinear los esfuerzos e impulsar avances cuantificables.
- Estamos trabajando para obtener la certificación ISO 50001 en varios centros con el fin de normalizar los sistemas de gestión de la energía y mejorar el rendimiento energético a escala mundial.
- Hemos establecido un registro de edificios e infraestructuras para evaluar las características técnicas, la vida útil y la eficiencia energética.
- Una hoja de ruta de optimización a 10 años identifica el potencial de renovación y modernización para reducir así el uso de recursos.
- Realizamos una encuesta mundial para estudiar las opciones locales de suministro de energía sostenible.

Estas iniciativas constituyen la base para impulsar nuestra estrategia medioambiental y cumplir los objetivos de sostenibilidad a largo plazo.



SOCIAL

MEDIO AMBIENTE

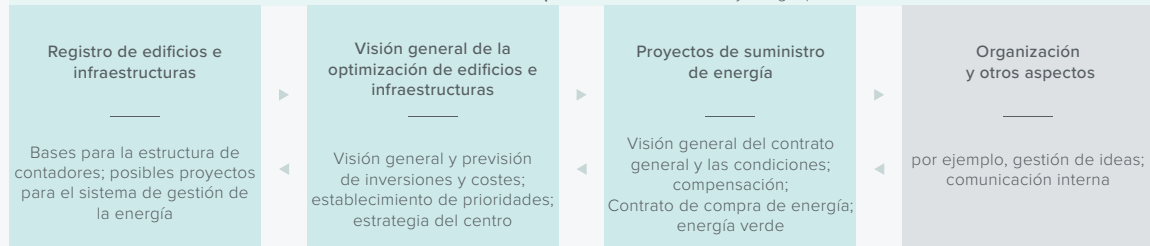
ECONOMÍA

### NEUTRALIDAD CLIMÁTICA EN 2045

Informes de Diehl (GEI; Informe de sostenibilidad; EcoVadis; SBTi)

Objetivos de reducción

Gestión de recursos (emisiones de alcance 1 y 2; agua)



Sistema de gestión de la energía según la ISO 50001

Supervisión, informes, indicadores clave de rendimiento

recopilación de datos normalizada y armonizada; supervisión, comprobación de la eficacia; tendencias; mejora continua; legislación local

## LOGROS Y ACCIONES

## MEDIDAS DE EFICIENCIA ENERGÉTICA

**En 2024, Diehl Metering realizó importantes avances en materia de sostenibilidad y eficiencia energética en todas sus instalaciones.**

- Uno de los principales objetivos era la modernización de las infraestructuras técnicas para reducir el consumo de energía y las emisiones. Este proceso incluyó la actualización de los sistemas de aire comprimido y ventilación del edificio, ambos equipados ahora con tecnología de recuperación de calor, lo que nos permite reutilizar el calor residual y reducir la demanda energética total.
- Hemos ampliado también nuestra infraestructura de recarga de vehículos eléctricos para apoyar así el cambio hacia una movilidad más limpia para empleados y visitantes.
- Se ha llevado a cabo una sustitución a gran escala de las luminarias por tecnología LED, lo que se ha traducido en una reducción considerable del consumo de electricidad.
- Además, hemos aumentado la proporción de energías renovables en nuestro abastecimiento de electricidad para reducir así más aún nuestra huella de carbono.



### Conformidad y acreditación

Como parte de nuestro sistema de gestión energética conforme a la norma ISO 50001, nos basamos también en una evaluación del inventario de edificios e infraestructuras, así como en un plan de suministro de energía que tiene en cuenta el uso cada vez mayor de energías renovables. Hemos elaborado una serie de planes de acción para la modernización de las instalaciones técnicas y la rehabilitación sostenible de los edificios de nuestros centros de producción. Asimismo, nos hemos centrado en ampliar sistemáticamente la estructura local de medición y cómputo para poder medir el consumo individual y adoptar medidas específicas.

La combinación de nuestro sistema de gestión medioambiental conforme a la norma ISO 14001 y del sistema de gestión energética conforme a la norma ISO 50001 nos permite adoptar una visión holística de la sostenibilidad en nuestros centros.

## LOGROS Y ACCIONES

## OPTIMIZACIÓN LOGÍSTICA

**En 2024, Diehl Metering dio una serie de pasos importantes para optimizar la logística y reducir aún más su huella medioambiental.**

- Basándonos en el éxito de nuestro proyecto piloto de suministro directo entre Polonia y EE. UU., hemos ampliado este modelo a otros lugares, además de reducir las distancias de transporte y mejorar la eficiencia del suministro.
- También hemos ampliado a otros países nuestras colaboraciones logísticas neutras en CO<sub>2</sub>, anteriormente activas en Alemania, lo que refuerza nuestro compromiso con las soluciones de transporte de bajas emisiones.
- Al mismo tiempo, pusimos en marcha un amplio proyecto de intralogística destinado a optimizar los flujos internos de materiales. Esta iniciativa se centra en racionalizar los movimientos en el seno de nuestras instalaciones para reducir el consumo de energía, aumentar la productividad y apoyar unas operaciones más sostenibles.

# CRECIMIENTO SOSTENIBLE Y ÉTICO

## ESTRATEGIA Y OBJETIVOS



Nos comprometemos a lograr un crecimiento económico sostenible que apoye a todas las partes interesadas y proteja los recursos naturales. Este programa prioritario impulsa el progreso, la creación de empleo y la mejora de las condiciones de vida, basándose en nuestra convicción de que unas prácticas empresariales justas y socialmente responsables generan resultados a largo plazo para las personas, las comunidades y el medio ambiente.

## GOBERNANZA BASADA EN LA INTEGRIDAD

### Las empresas limpias necesitan normas claras.

Nuestro marco de gobernanza garantiza la eficacia de la toma de decisiones y la creación de valor en beneficio de todas las partes interesadas. Para ofrecer total transparencia, nos hemos comprometido a informar periódicamente de nuestros avances. Nuestras actividades empresariales se basan en los principios de integridad y equidad.

Como parte del Grupo Diehl, actuamos de acuerdo con las leyes y normativas aplicables de los países en los que trabajan nuestros empleados. Los General Business Principles del Grupo Diehl (Código de conducta) nos proporcionan una orientación específica sobre el modo en que estas normas afectan a nuestra actividad.

Nuestra hoja de ruta se ajusta a los principales reglamentos, incluida la Taxonomía de la Unión Europea (UE), y todas nuestras actividades cumplen sus criterios. De acuerdo con la Directiva de la UE sobre informes de sostenibilidad (CSRD), en 2026 publicaremos un informe de sostenibilidad basado en las Normas Europeas de Información sobre Sostenibilidad (ESRS). Seguimos reforzando asimismo nuestras prácticas anticorrupción y éticas.

## LOGROS Y ACCIONES

## DE LAS NORMAS A LA APLICACIÓN



“Un crecimiento sostenible y ético es fundamental para garantizar un futuro próspero.”

Dr. Christof Bosbach,  
CEO Diehl Metering

En el día a día, no siempre es fácil saber si una acción concreta cumple las normas aplicables. Las leyes son complejas. Y el mejor código de conducta no puede abarcar todas las cuestiones individuales.

Para garantizar que todos nuestros empleados tengan un nivel adecuado de orientación y seguridad, Diehl Metering ofrece formación periódica sobre cumplimiento (presencial y en línea). Estos cursos demuestran cómo los General Business Principles del Grupo Diehl se aplican a casos prácticos con los que los participantes están familiarizados. Para determinadas funciones, como ventas y compras, los cursos incluyen contenidos adaptados. En estas funciones, cada detalle es importante. Por ejemplo, invitar a una persona a comer en un restaurante puede suscitar dudas.

Por tanto, es crucial saber qué diferencia hay entre que el invitado trabaje para una institución pública o para una empresa privada. Y si se aplican las mismas normas en China, Emiratos y EE. UU. Los requisitos y la frecuencia de formación se basan en el cargo de cada persona.

Aunque todos los empleados tienen formación obligatoria en cumplimiento básico cada tres años, otros deben realizar tres cursos adicionales de profundización con periodicidad anual.

El exitoso programa de formación de 2023 continuó y se amplió en 2024 para garantizar que todos los empleados cuenten con los conocimientos y la concienciación necesarios. En función de la exposición al riesgo en sus correspondientes cargos, los participantes reciben formación de actualización y se les informa sobre los cambios actuales.

## LOGROS Y ACCIONES

## CONTROL Y EVALUACIÓN DEL CUMPLIMIENTO

Queremos facilitar que las conductas indebidas se pongan en conocimiento de nuestra dirección. Además de recurrir a un mediador externo neutral, el Grupo Diehl ha desplegado un sistema anónimo de denuncia de irregularidades que está abierto a todos los empleados, así como a personas externas que observen posibles conductas indebidas. Las actividades notificadas son revisadas por el Comité de Cumplimiento del Grupo Diehl, que inicia una respuesta adecuada.

La supervisión continua de nuestro negocio es una parte clave de nuestro enfoque de la sostenibilidad. Recientemente hemos mejorado la forma en que evaluamos las relaciones comerciales para detectar casos de corrupción. El número de casos confirmados de corrupción continúa siendo cero.

También revisamos periódicamente nuestros procesos empresariales para evaluar si siguen cumpliendo los General Business Principles. Esto es fundamental para detectar problemas de cumplimiento e investigar posibles infracciones. El Comité de Cumplimiento se encarga de elaborar normativas, mejorar la formación y garantizar el análisis de riesgos y el cumplimiento de auditorías e investigaciones.



### Un Código de conducta guía nuestra actividad

El Código de conducta del Grupo Diehl se aplica a todos los empleados de todos los niveles jerárquicos, incluidos nuestros órganos ejecutivos. Establece claramente que las prácticas desleales o ilegales son incompatibles con nuestros principios empresariales. Nuestras relaciones con otras empresas y entre los empleados y sus socios comerciales (p. ej., con proveedores y clientes y con las administraciones públicas y sus empleados) deben caracterizarse por la transparencia, especialmente en las áreas de ventas y compras.

Y Diehl Metering debe competir siempre por los pedidos por medios justos y legales, y llevar a cabo las negociaciones contractuales cumpliendo todas las disposiciones legales aplicables. Además, nuestro Código de conducta regula estrictamente una amplia variedad de temas. En particular, prohíbe el soborno y la corrupción, los cárteles, el blanqueo de dinero, el trabajo infantil, el trabajo forzado y la trata de seres humanos. Protege la propiedad intelectual, los datos, la dignidad humana, la no discriminación y la libertad de asociación. También nos ayuda a gestionar los conflictos de intereses y el tratamiento adecuado de invitaciones, regalos y otros beneficios.

A photograph of two women in an office. The woman in the foreground, wearing a dark blue button-down shirt, is looking down at a tablet computer she is holding. The woman in the background, wearing a light-colored blouse, is pointing at the tablet. The scene is brightly lit, suggesting a window in the background. The text 'MEDIDAS Y PARÁMETROS' is overlaid on the left side of the image.

# MEDIDAS Y PARÁMETROS

---

## INDICADORES MEDIOAMBIENTALES

Energía (MWh)	Diehl Metering		Diehl Metering GmbH, Alemania		Diehl Metering S.A.S., Francia		Diehl Metering sp.z.o.o., Polonia		Diehl Metering GesmbH, Austria		Diehl Metering Ltd, China		Diehl Metering LLC, EE. UU.	
	2023	2024	2023	2024	2023	2024	2023	2024	2023	2024	2023	2024	2023	2024
<b>Consumo directo total de energía/combustible</b>	<b>8264</b>	<b>9305</b>	<b>6769</b>	<b>6714</b>	<b>1028</b>	<b>1634</b>	<b>385</b>	<b>957</b>	<b>0</b>	<b>0</b>	<b>0</b>	<b>0</b>	<b>82</b>	<b>0</b>
Carburantes fósiles gaseosos	6239	5996	5022	4938	750	546	385	512	0	0	0	0	82	0
Gas natural	6239	5996	5022	4938	750	546	385	512	0	0	0	0	82	0
Carburantes fósiles líquidos	914	3164	636	1631	278	1088	Dato no comunicado	445	0	0	0	0	0	0
Fuelóleo	914	879	636	722	278	157	0	0	0	0	0	0	0	0
Diésel	Dato no comunicado	1174	Dato no comunicado	763	Dato no comunicado	309	Dato no comunicado	102	0	0	0	0	0	0
Gasolina	Dato no comunicado	1111	Dato no comunicado	146	Dato no comunicado	622	Dato no comunicado	343	0	0	0	0	0	0
Energía autogenerada	1111	145	1111	145	0	0	0	0	0	0	0	0	0	0
Calor - autogenerado renovable (cogeneración [biogás], caldera de madera, etc.)	0	145	0	145	0	0	0	0	0	0	0	0	0	0
Calor - autogenerado no renovable (CHP [gas])	1111	0	1111	0	0	0	0	0	0	0	0	0	0	0
<b>Consumo total indirecto de energía</b>	<b>15 054</b>	<b>14 678</b>	<b>7953</b>	<b>8033</b>	<b>4881</b>	<b>4054</b>	<b>1267</b>	<b>1489</b>	<b>373</b>	<b>361</b>	<b>330</b>	<b>353</b>	<b>250</b>	<b>388</b>
Electricidad (100 % energía adquirida)	14 837	14 284	7953	8033	4881	3942	1267	1489	156	153	330	353	250	315
de la cual, porcentaje de electricidad renovable dentro de la energía adquirida	Dato no comunicado	96	Dato no comunicado	0	Dato no comunicado	96	0	0	Dato no comunicado	0	Dato no comunicado	0	Dato no comunicado	0
de la cual, electricidad renovable adquirida externamente por separado	Dato no comunicado	2935	Dato no comunicado	1446	Dato no comunicado	0	1267	1489	Dato no comunicado	0	Dato no comunicado	0	Dato no comunicado	0
Calefacción	217	394	0	0	0	112	0	0	217	208	0	0	0	74
Calefacción urbana: renovable (p. ej., pellets, biogás)	87	223	0	0	0	98	0	0	87	125	0	0	0	0
Calefacción urbana: no renovable (p. ej., gas natural)	130	96	0	0	0	13	0	0	130	83	0	0	0	0
<b>Consumo total de energía dentro de la organización<sup>1 2</sup></b>	<b>23 043</b>	<b>23 982</b>	<b>14 722</b>	<b>14 747</b>	<b>5909</b>	<b>5687</b>	<b>1377</b>	<b>2446</b>	<b>373</b>	<b>361</b>	<b>330</b>	<b>353</b>	<b>332</b>	<b>388</b>

1.No se estudia el consumo de energía fuera de la organización; en su lugar, se estudian las emisiones de alcance 3. Indirectamente, el consumo de energía fuera de nuestra organización también se muestra de esta manera. / 2. Se omite la demanda energética para productos y servicios.

## INDICADORES MEDIOAMBIENTALES

Agua y efluentes (m <sup>3</sup> )	Diehl Metering		Diehl Metering GmbH, Alemania		Diehl Metering S.A.S., Francia		Diehl Metering sp.z.o.o., Polonia		Diehl Metering GesmbH, Austria		Diehl Metering Ltd, China		Diehl Metering LLC, EE. UU.	
	2023	2024	2023	2024	2023	2024	2023	2024	2023	2024	2023	2024	2023	2024
<b>Extracción de agua</b>	<b>17 939</b>	<b>20 571</b>	<b>9787</b>	<b>10 549</b>	<b>3370</b>	<b>2682</b>	<b>2577</b>	<b>2732</b>	<b>702</b>	<b>626</b>	<b>902</b>	<b>882</b>	<b>601</b>	<b>3100</b>
Aguas superficiales (ríos, lagos)	0	0	0	0	0	0	0	0	0	0	0	0	0	0
Aguas subterráneas	0	0	0	0	0	0	0	0	0	0	0	0	0	0
Agua de mar	0	0	0	0	0	0	0	0	0	0	0	0	0	0
Agua producida	0	0	0	0	0	0	0	0	0	0	0	0	0	0
Agua de terceros	17 939	20 571	9787	10 549	3370	2682	2577	2732	702	626	902	882	601	3100
<b>Vertido de agua</b>	<b>17 939</b>	<b>20 571</b>	<b>9787</b>	<b>10 549</b>	<b>3370</b>	<b>2682</b>	<b>2577</b>	<b>2732</b>	<b>702</b>	<b>626</b>	<b>902</b>	<b>882</b>	<b>601</b>	<b>3100</b>
Aguas superficiales (ríos, lagos)	0	0	7953	0	0	0	0	0	0	0	0	0	0	0
Aguas subterráneas	0	0	0	0	0	0	0	0	0	0	0	0	0	0
Agua de mar	0	0	0	0	0	0	0	0	0	0	0	0	0	0
Agua producida	0	0	0	0	0	0	0	0	0	0	0	0	0	0
Agua de terceros (a la depuradora municipal)	17 939	20 571	9787	10 549	3370	2682	2577	2732	702	626	902	882	601	3100
<b>Consumo total de agua (de todas las zonas)<sup>1</sup></b>	<b>0</b>	<b>0</b>	<b>0</b>	<b>0</b>	<b>0</b>	<b>0</b>	<b>0</b>	<b>0</b>	<b>0</b>	<b>0</b>	<b>0</b>	<b>0</b>	<b>0</b>	<b>0</b>

1. No existe ninguna forma de almacenamiento de agua que tenga un impacto significativo en relación con los residuos y las aguas de proceso.

## INDICADORES MEDIOAMBIENTALES

Residuos (t)	Diehl Metering		Diehl Metering GmbH, Alemania		Diehl Metering S.A.S., Francia		Diehl Metering sp.z.o.o., Polonia		Diehl Metering GesmbH, Austria		Diehl Metering Ltd, China		Diehl Metering LLC, EE. UU.	
	2023	2024	2023	2024	2023	2024	2023	2024	2023	2024	2023	2024	2023	2024
<b>Peso total de residuos</b>	<b>1609</b>	<b>1289</b>	<b>591</b>	<b>560</b>	<b>384</b>	<b>399</b>	<b>194</b>	<b>161</b>	<b>143</b>	<b>161</b>	<b>9</b>	<b>6</b>	<b>287</b>	<b>2</b>
Peso total de residuos peligrosos	99	154	73	113	5	4	16	22	0,12	13	4	1	0	1
Peso total de residuos no peligrosos	1511	1135	518	447	379	396	178	140	143	148	6	5	287	1
<b>Peso total de residuos desviados de la eliminación<sup>1</sup></b>	<b>1182</b>	<b>959</b>	<b>407</b>	<b>394</b>	<b>291</b>	<b>286</b>	<b>162</b>	<b>131</b>	<b>129</b>	<b>143</b>	<b>6</b>	<b>4</b>	<b>188</b>	<b>0</b>
<b>Peso total de residuos peligrosos desviados</b>	<b>0,083</b>	<b>39</b>	<b>0</b>	<b>19</b>	<b>0</b>	<b>0</b>	<b>0</b>	<b>11</b>	<b>0,08</b>	<b>9</b>	<b>0,003</b>	<b>0</b>	<b>0</b>	<b>0</b>
Preparación para la reutilización	0	0	0	0	0	0	0	0	0	0	0	0	0	0
Reciclado	0,08	39	0	19	0	0	0	11	0,08	9	0	0	0	0
Otras operaciones de recuperación	0,003	0	0	0	0	0	0	0	0	0	0,003	0	0	0
<b>Peso total de residuos no peligrosos desviados</b>	<b>1182</b>	<b>920</b>	<b>407</b>	<b>375</b>	<b>291</b>	<b>286</b>	<b>162</b>	<b>120</b>	<b>129</b>	<b>134</b>	<b>6</b>	<b>4</b>	<b>188</b>	<b>0</b>
Preparación para la reutilización	0	2	0	0	0	2	0	0	0	0	0	0	0	0
Reciclado	1119	863	361	322	291	282	145	120	129	134	6	4	188	0
Otras operaciones de recuperación	63	56	46	53	0	3	16	0	0	0	0	0	0	0
<b>Peso total de residuos peligrosos destinados a la eliminación<sup>2</sup></b>	<b>427</b>	<b>330</b>	<b>184</b>	<b>166</b>	<b>93</b>	<b>113</b>	<b>33</b>	<b>30</b>	<b>14</b>	<b>17</b>	<b>4</b>	<b>2</b>	<b>100</b>	<b>2</b>
<b>Peso total de residuos peligrosos eliminados</b>	<b>98</b>	<b>115</b>	<b>73</b>	<b>94</b>	<b>5</b>	<b>4</b>	<b>16</b>	<b>11</b>	<b>0,04</b>	<b>4</b>	<b>4</b>	<b>1</b>	<b>0</b>	<b>1</b>
Incineración (con recuperación de energía)	90	71	73	67	0	0	16	0	0	4	0	0	0	0
Incineración (sin recuperación de energía)	9	42	0	27	5	4	0	9	0	0	4	1	0	1
Vertederos	0	0	0	0	0	0	0	0	0	0	0	0	0	0
Otras operaciones de eliminación	0,04	2	0	0	0	0	0	2	0,04	0,05	0	0	0	0
<b>Peso total de residuos no peligrosos eliminados</b>	<b>329</b>	<b>215</b>	<b>111</b>	<b>72</b>	<b>88</b>	<b>109</b>	<b>16</b>	<b>19</b>	<b>14</b>	<b>13</b>	<b>0</b>	<b>0,30</b>	<b>100</b>	<b>1</b>
Incineración (con recuperación de energía)	185	185	66	66	88	105	16	0	14	13	0	0	0	0
Incineración (sin recuperación de energía)	0	24	0	0	0	4	0	19	0	0	0	0,29	0	1
Vertederos	144	6	45	6	0	0	0	0	0	0	0	0	100	0
Otras operaciones de eliminación	0	0,01	0	0	0	0	0	0	0	0	0	0,01	0	0

1. Todos los residuos se generan dentro de la organización (dentro de los límites físicos o bajo control administrativo) y no fuera de ella. / 2. Otros procesos posibles, además de la incineración y el vertido, como las escombreras, la incineración a cielo abierto u otros procesos.

## EMISIONES DE GASES DE EFECTO INVERNADERO

Emisiones de gases de efecto invernadero (toneladas equivalentes de CO <sub>2</sub> )	Diehl Metering, datos globales		Diehl Metering GmbH, Alemania		Diehl Metering S.A.S., Francia		Diehl Metering sp.z.o.o., Polonia		Diehl Metering GesmbH, Austria		Diehl Metering Ltd, China		Diehl Metering LLC, EE. UU.	
	2023	2024	2023	2024	2023	2024	2023	2024	2023	2024	2023	2024	2023	2024
<b>Alcance 1</b>	2010	2117	1306	1442	436	378	178	209	74	70	0	0	17	17
<b>Alcance 2 (basado en la ubicación)</b>	4010	5143	2546	3304	321	219	798	1193	60	54	197	246	88	126
<b>Alcance 3</b>	148 234	138 899	110 626	64 235	75 284	69 020	22 663	33 509	18 883	10 123	2887	9846	5808	7679
<b>Categoría 1</b> Bienes y servicios adquiridos	114 567	101 815	98 308	51 957	69 048	54 548	19 961	25 946	8376	8790	2230	9121	4561	5738
<b>Categoría 2</b> Bienes de equipo	3924	12 349	1398	3460	1047	5340	607	2817	41	34	254	58	576	639
<b>Categoría 3</b> Actividades relacionadas con los carburantes y la energía	1101	1743	776	1118	197	210	38	292	28	38	38	55	24	30
<b>Categoría 4</b> Transporte y distribución previos	4049	1154	1209	443	1933	645	206	153	120	116	91	80	489	367
<b>Categoría 5</b> Residuos	87	654	15	382	8	122	4	98	3	42	1	5	56	4
<b>Categoría 6</b> Viajes de negocios	1048	2338	606	786	321	856	12	127	28	91	57	138	23	340
<b>Categoría 7</b> Desplazamientos de los trabajadores	2638	3816	1051	1676	770	1206	527	561	71	41	147	186	71	144
<b>Categoría 9</b> Transporte y distribución posteriores	19 051	5329	6233	1868	1600	3750	1297	211	9883	6	37	74	0	0
<b>Categoría 11</b> Uso de productos vendidos	1632	3256	987	991	278	1199	6	18	331	965	29	79	0	4
<b>Categoría 12</b> Productos vendidos al final de su vida útil	138	6446	42	1554	81	1143	3	3285	3	0	1	50	8	414
<b>Emisiones totales de GEI</b>	154 254	146 158	114 478	68 981	76 041	69 617	23 639	34 912	19 017	10 247	3084	10 092	5913	7823

## INDICADORES SOCIALES

	Métricas	Diehl Metering		Diehl Metering GmbH, Alemania		Diehl Metering S.A.S., Francia		Diehl Metering sp.z.o.o., Polonia		Diehl Metering GesmbH, Austria		Diehl Metering Ltd, China		Diehl Metering LLC, EE. UU.	
		2023	2024	2023	2024	2023	2024	2023	2024	2023	2024	2023	2024	2023	2024
Características de la mano de obra directa	Total empleados (31/12)	1910	1951	928	934	387	403	439	451	56	54	71	60	29	49
	De ellos, hombres	1108	1108	585	589	246	257	165	150	43	42	47	40	22	30
	Empleados en %	58 %	57 %	63 %	63 %	64 %	64 %	38 %	33 %	77 %	78 %	66 %	67 %	76 %	61 %
	De ellos, mujeres	802	843	343	345	141	146	274	301	13	12	24	20	7	19
	Empleadas en %	42 %	43 %	37 %	37 %	36 %	36 %	62 %	67 %	23 %	22 %	34 %	33 %	24 %	39 %
	Edad <30	318	320	114	102	84	85	98	108	11	8	6	4	5	13
	Edad 30-50	1050	1092	460	488	222	232	266	270	25	27	62	54	15	21
	Edad >50	539	539	354	344	81	86	73	73	19	19	3	2	9	15
	Empleados fijos	1626	1651	841	855	344	352	287	295	56	51	70	62	28	36
	De ellos, hombres	969	981	531	538	224	229	103	107	43	40	46	42	22	25
	De ellos, mujeres	657	670	310	317	120	123	184	188	13	11	24	20	6	11
	Empleados temporales	284	296	87	84	43	50	152	157	0	4	1	1	1	0
	De ellos, hombres	139	131	54	53	22	25	62	49	0	3	1	1	0	0
	De ellos, mujeres	145	165	33	31	21	25	90	108	0	1	0	0	1	0
	Total de trabajadores contratados	160	163	90	82	17	3	24	10	1	2	1	0	27	66

## INDICADORES SOCIALES

	Métricas	Diehl Metering		Diehl Metering GmbH, Alemania		Diehl Metering S.A.S., Francia		Diehl Metering sp.z.o.o., Polonia		Diehl Metering GesmbH, Austria		Diehl Metering Ltd, China		Diehl Metering LLC, EE. UU.			
		2023	2024	2023	2024	2023	2024	2023	2024	2023	2024	2023	2024	2023	2024		
Condiciones de trabajo	Media de empleados con derecho a baja por maternidad/paternidad, baja parental o baja para el cuidado de familiares mayores	1910	1911	928	939	387	402	439	452	56	55	71	63	29	0		
	Empleados que disfrutaron de baja por maternidad/paternidad, baja parental o excedencia para cuidar a familiares mayores	166	152	77	48	21	15	49	86	4	2	15	1	0	0		
	Empleados que disfrutaron de baja por maternidad/paternidad, baja parental o excedencia para cuidar a familiares mayores en %	9 %	8 %	8 %	5 %	5 %	4 %	11 %	19 %	7 %	4 %	21 %	2 %	0 %	0 %		
	De ellos, hombres	62	45	30	20	17	12	10	13	0	0	5	0	0	0		
	Empleados en %	3 %	2 %	3 %	2 %	4 %	3 %	2 %	3 %	0 %	0 %	7 %	0 %	0 %	0 %		
	De ellos, mujeres	104	107	47	28	4	3	39	73	4	2	10	1	0	0		
	Empleadas en %	5 %	6 %	5 %	3 %	1 %	1 %	9 %	16 %	7 %	4 %	14 %	2 %	0 %	0 %		
Relaciones laborales	Empleados cubiertos por el convenio colectivo	1351	1355	908	898	387	403	0	0	56	54	0	0	0	0		
	Cobertura por el convenio colectivo en %	71 %	69 %	98 %	96 %	100 %	100 %	0 %	0 %	100 %	100 %	0 %	0 %	0 %	0 %		
	Empleados que trabajan en un centro con comité de empresa	1810	1842	928	934	387	403	439	451	56	54	0	0	0	0		
	Empleados de cobertura en centros con comité de empresa en %	95 %	94 %	100 %	100 %	100 %	100 %	100 %	100 %	100 %	100 %	0 %	0 %	0 %	0 %		
Diversidad, igualdad e inclusión	Empleados con discapacidad	64	65	46	49	14	16	3	0	0	0	1	0	0	0		
	Cuota de discapacidad	3 %	3 %	5 %	5 %	4 %	4 %	1 %	0 %	0 %	0 %	1 %	0 %	0 %	0 %		
	Miembros del Consejo de División	4	4	No hay estructura de Consejo de División a este nivel													
	De ellos, mujeres	1	1														
	Mujeres miembros del Consejo de División en %	25 %	25 %														

# ¿ALGUNA PREGUNTA MÁS?



Queremos dar las gracias a todos los colaboradores de este informe, así como a todos nuestros empleados por su dedicación y disponibilidad. Este informe refleja el compromiso de los empleados de las distintas sedes de Diehl Metering, a quienes agradecemos sinceramente su inestimable colaboración.

Diehl Metering mantiene su compromiso con el desarrollo sostenible, innovando continuamente y aplicando prácticas que benefician tanto a la empresa como al medio ambiente. El compromiso de las partes interesadas es fundamental para este enfoque. La transparencia y la comunicación abierta son esenciales para fomentar la confianza y la colaboración. Si tiene alguna pregunta o comentario, póngase en contacto con un representante de ventas, atención al cliente o comunicaciones. A continuación encontrará información y enlaces. Gracias por su apoyo e interés en los esfuerzos de sostenibilidad de Diehl Metering.



**Contactos de ventas | Diehl Metering**



**¿Tiene más preguntas sobre nosotros?**

Síguenos en:  

## Pie de imprenta

Diehl Metering  
INFORME DE SOSTENIBILIDAD  
Y DEL SGI 2024

## Editorial

Diehl Metering GmbH  
Donaustr. 120  
90451 Nuremberg, Alemania

## Maquetación

Zygmund Sarl  
Agencia de comunicación B2B

## Créditos de las imágenes

© División corporativa de Diehl Metering,  
© Grupo Diehl,  
© Adobe Stock, © Shutterstock, © iStock  
© Harry Bellach  
© Marie Soehnen

Diehl Metering GmbH,  
Nuremberg  
Tel. +49 911 6424-0  
Donaustrasse 120  
90451 Nuremberg  
Alemania

[diehl.com/metering](https://diehl.com/metering)

**IMPULSAMOS  
UN FUTURO  
SOSTENIBLE**