



**DIEHL**  
Metering

**EMPOWER  
A SUSTAINABLE  
FUTURE**

**MIERZENIE ZRÓWNOWAŻONEJ PRZYSZŁOŚCI**

# CO JEST W ŚRODKU

---

## GLOBAL COMPACT W DIEHL METERING

<b>Kilka słów od prezesa Diehl Metering</b>	04
<b>O raporcie</b>	06
<b>O Diehl Metering</b>	08

## CZTERY FILARY

<b>Wprowadzenie</b>	10
<b>Prawa człowieka</b>	12
<b>Środowisko</b>	16
<b>Praca</b>	20
<b>Przeciwdziałanie korupcji</b>	22

## NASZYCH 7 PROGRAMÓW PRIORYTETÓW

<b>Wprowadzenie</b>	24
<b>Zarządzanie dostawcami</b>	26
<b>Ecodesing</b> (projektowanie produktów z uwzględnieniem wpływu na środowisko)	28
<b>Lokalna współpraca</b>	30
<b>Wzmacnianie naszego zespoły</b>	32
<b>Innowacyjność wspomagająca zrównoważony rozwój klientów</b>	34
<b>Zarządzanie zasobami naturalnymi</b>	36
<b>Zrównoważony i etyczny rozwój</b>	38

# CZY MOŻNA ZMIERZYĆ ZRÓWNOWAŻONY ROZWÓJ?



**Dr Christof Bosbach**  
CEO Diehl Metering

Ilekoć rozmawiam z młodymi ludźmi, zastanawiam się, co zastaną w moim wieku. Czy zobaczą świat, który szanuje zarówno naturę jak i ludzi? Czy zauważą, że fundamentalnie zmieniliśmy nasz sposób życia, pracy, produkcji, konsumpcji i podróżowania?

Jestem głęboko przekonany, że tak. Do tego potrzeba innowacji, wiedzy i dobrych decyzji. Ale przede wszystkim, potrzebne jest odpowiednie nastawienie. Organizacja Narodów Zjednoczonych wyznaczyła nam, społeczeństwu i organizacjom, którymi kierujemy, jasne zadanie. Sformułowała 17 Celów Zrównoważonego Rozwoju (SDG) będących częścią globalnej Agendy 2030, adresowanych do wszystkich wymiarów zrównoważonego rozwoju: społecznego, ekonomicznego i środowiskowego. Dla wszystkich osób, które poczuwają się do odpowiedzialności za stworzenie godnego świata, cele te stanowią wezwanie do działania. Są one również wyjątkową okazją do współpracy.

**"POTRZEBNE SĄ INNOWACJE I DOBRE DECYZJE. PRZEDE WSZYSTKIM JEDNAK POTRZEBNA JEST ODPOWIEDNIA POSTAWA".**

W dniu 10 sierpnia 2021 roku, ONZ oficjalnie zatwierdziło Diehl Metering jako dobrowolnego sygnatariusza inicjatywy Global Compact, która przekłada 17 celów SDG na dziesięć możliwych do zrealizowania zasad biznesowych. Jesteśmy dumni, że możemy być częścią tego porozumienia, razem z ponad 14.000 innych przedsiębiorstw na całym świecie. Jesteśmy zdeterminowani, aby kontynuować naszą ścieżkę rozwoju produktów i usług, które zapewniają bezpieczny i efektywny dostęp do wody i energii. Jesteśmy przekonani, że zatrudnianie ludzi oznacza szanowanie ich i zachęcanie do rozwoju w życiu zawodowym i poza nim. Stanowczo sprzeciwiamy się korupcji i pracy dzieci, zobowiązujemy się do prowadzenia uczciwego biznesu i wspieramy organizacje, które pomagają ludziom znajdującym się w niekorzystnej sytuacji życiowej czy zawodowej.

Czy to jednak wystarczy? Uważamy, że nadszedł czas, aby zrobić kolejny krok. Postawić środowisko, zrównoważony rozwój społeczny i ekonomiczny w centrum naszych decyzji i jak głosi motto naszej firmy, "Empower a sustainable future".

Jesteśmy już w drodze do celu:

- Zachęcamy do działania według 10 zasad Global Compact w problematycznych obszarach: środowiska, zatrudnienia, praw człowieka i przeciwdziałania korupcji;
- Zdefiniowaliśmy szereg programów priorytetowych od "Zrównoważonego i etycznego rozwoju" do "Zarządzania zasobami naturalnymi"; są one dla nas i naszych pracowników drogowskazem jak należy współpracować z partnerami biznesowymi, akcjonariuszami i społeczeństwem oraz określają zasady postępowania z zasobami naturalnymi i środowiskiem.

Chcemy skorzystać z tej okazji, aby stać się cennym uczestnikiem Global Compact. Kluczem do tego jest umożliwienie ludziom wspólnego budowania bardziej zrównoważonej przyszłości. Jako firma Diehl Metering, mająca ponad 1.700 pracowników, niewątpliwie wnosimy swój wkład.

Z poważaniem

Dr Christof Bosbach  
CEO Diehl Metering

**"Empower a sustainable future":**  
Nasza obietnica dla naszej planety.



Watch video

# O RAPORCIE

Raport ten odzwierciedla różne aspekty odpowiedzialności w Diehl Metering. Przystąpienie do Global Compact ONZ było dla nas nie tylko zaszczytem, ale i naturalnym wyborem. Zainspirowani Planem Odpowiedzialności Społecznej Biznesu wdramy dziesięć zasad biznesowych i podejmujemy praktyczne działania, aby aktywnie uczestniczyć w inicjatywie Global Compact.

W niniejszym Raporcie Zrównoważonego Rozwoju znajdują Państwo więcej szczegółów na temat tego, w jaki sposób wspieramy dziesięć zasad Global Compact:

## Prawa człowieka

**Przedsiębiorstwa powinny przestrzegać i wspierać ochronę międzynarodowo uznanych praw człowieka.** Podejmujemy działania - od zapewnienia bezpiecznych i zdrowych warunków pracy w naszych oddziałach po walkę z dyskryminacją; wspieramy dostęp do świeżej wody i energii, a także dbamy o zapewnienie godnej pracy wszystkim naszym pracownikom.

## ... eliminować wszelkie przypadki łamania praw człowieka przez firmę.

W tym celu nie tylko przestrzegamy międzynarodowych wytycznych i standardów, ale posiadamy wewnętrzne procesy i audyty zapewniające ciągłe monitorowanie ryzyka i podejmowanie niezbędnych środków zaradczych.

## Praca

**Przedsiębiorstwa zatrudniające ludzi powinny popierać wolność zrzeszania się i w praktyce uznawać prawo do zbiorowych negocjacji.** Szanujemy prawa pracowników we wszystkich formach i ustanowiliśmy szereg działań, które wspierają dobre relacje między kierownictwem a pracownikami.

## ... wspierać eliminację wszelkich form niewolnictwa i pracy przymusowej.

Mamy jasną politykę w tym zakresie - nie stosujemy, nie współuczestniczymy ani nie czerpiemy korzyści z żadnej formy pracy przymusowej; dotyczy to całego naszego łańcucha dostaw.

## ... przyczyniać się do faktycznego zniesienia pracy dzieci.

Wiemy, że w niektórych regionach świata to zjawisko może występować i poświęcamy tym obszarom szczególną uwagę.

## ... przeciwdziałać dyskryminacji w sferze zatrudnienia.

Rekrutujemy, zatrudniamy i rozwijamy ludzi bez uprzedzeń - wspieramy się przepisami i praktykami. Równouprawnienie, uczciwa płaca i integracja to trzy obszary, na których należy się skupić.

## Środowisko

**Przedsiębiorstwa powinny wspierać zapobiegawcze podejście do problemów środowiska naturalnego.** Fundamenty naszej Kultury (Guiding Principle) są ramami zwiększającymi świadomość zagrożeń środowiskowych i potrzebnych działań.

## ... podejmować inicjatywy propagujące większą odpowiedzialność środowiskową.

Dobrowolne działania ze strony Diehl Metering obejmują procesy mające na celu zmniejszenie zużycia energii i wody, zgodnie z wymaganiami ISO 14001.

## ... wspierać rozwój i upowszechnianie technologii przyjaznych środowisku.

Przykładem jest nasz priorytetowy program Ecodesing, który kładzie nacisk na "projektowanie zgodne z zasadami zrównoważonego rozwoju", postulowane przez ONZ.

## Przeciwdziałanie korupcji

**Przedsiębiorstwa powinny przeciwdziałać korupcji we wszystkich jej formach, w tym łapówkarstwu i wymuszeniom.** Działamy aktywnie w walce o uczciwy biznes dzięki takim inicjatywom jak nasz priorytetowy program "Zrównoważony i etyczny wzrost" czy specjalnie powołana w tym celu Organizacja ds. Zgodności.

Jako część Grupy Diehl, zamierzamy skupić się na następujących **Celach Zrównoważonego Rozwoju (SDG):** 5, 6, 7, 8, 9, 12 i 13

### Prawa człowieka

Programy priorytetowe wspierające cele SDG 5, 6, 7 i 8:

- Zarządzanie dostawcami
- Wzmocnienie naszego zespołu
- Innowacje wspierające zrównoważony rozwój klientów
- Zrównoważony i etyczny wzrost

### Zatrudnienie

Programy priorytetowe wspierające cele SDG 5, 8 i 9:

- Wzmocnienie naszego zespołu
- Zrównoważony i etyczny wzrost
- Zarządzanie dostawcami
- Ecodesign
- Innowacje wspierające zrównoważony rozwój klientów

### Środowisko

Programy priorytetowe wspierające cele SDG 6, 7, 9, 12 i 13:

- Zarządzanie zasobami naturalnymi
- Współpraca lokalna
- Zarządzanie dostawcami
- Ecodesing
- Innowacje wspierające zrównoważony rozwój klientów
- Zrównoważony i etyczny wzrost

### Przeciwdziałanie korupcji

Programy priorytetowe wspierające cele SDG 10, 16 i 17:

- Lokalna współpraca
- Zrównoważony i etyczny wzrost
- Zarządzanie dostawcami





## O DIEHL METERING

Jesteśmy wiodącą na świecie firmą zajmującą się projektowaniem, produkcją i dostawą inteligentnych rozwiązań pomiarowych. Naszą misją jest umożliwienie przedsiębiorstwom użyteczności publicznej, samorządom i przemysłowi przejęcia kontroli nad swoją infrastrukturą - umożliwiając im zarządzanie dystrybucją i zużyciem wody i energii w sposób bardziej wydajny, zrównoważony i odpowiedzialny.

Jako firma mająca swoje korzenie i siedzibę w Niemczech, działamy jako globalny dostawca produktów, rozwiązań i usług. Nasz zespół 1700 pracowników dba o przestrzeganie naszych podstawowych zasad: jakości, niezawodności i dbałości o klienta, które towarzyszą nam od ponad 150 lat. Nasze podejście to myślenie globalne i działanie lokalne, tworzenie trwałej wartości dla naszych klientów poprzez adaptację i rozwój strategii z nimi i dla nich.

Wspierając długoterminowy wzrost, pomagamy kształtować lepszą przyszłość dla naszych klientów i społeczności, którym służą. Z kolei umożliwiając im coraz lepsze wykorzystanie wody i energii, przyczyniamy się do ochrony zasobów naturalnych naszej planety i zapewnienia zrównoważonego rozwoju dla dobra przyszłych pokoleń.

### Inspirowanie i wprowadzanie innowacji dla zrównoważonej przyszłości

Widząc jak globalne trendy wpływają na naszą planetę uważamy, że coraz pilniejsze staje się znalezienie nowych i odpowiedzialnych sposobów korzystania z zasobów naturalnych. Wierzymy w świat, w którym zasoby są zarządzane w sposób optymalny, gdziekolwiek się znajdują. Dzięki zaawansowanym technologiom i rozwiązaniom umożliwiamy naszym klientom i społecznościom, którym służą, przyczynianie się do tworzenia bardziej zrównoważonego jutra.

### Nasza misja: Skupiamy się na klientach, pracownikach i zrównoważonym rozwoju

Nasze silne poczucie misji zbudowano na filarach, rozwoju ludzi i zrównoważonego wzrostu. Krótko mówiąc:

- zadowolenie klienta jest na pierwszym miejscu - służymy klientowi długoterminowo i tworzymy wartość dodaną
- nasi pracownicy są naszą siłą napędową - promujemy umiejętności i wspólną kulturę
- odpowiedzialność jest naszym obowiązkiem - przyczyniamy się do oszczędzania zasobów naszej planety; jednocześnie wnosimy istotny wkład w przyszły rozwój Grupy Diehl.

Powyższe działania pozwalają nam wcielić w życie motto naszej firmy:  
Empower a sustainable future.

# “

**"POMAGAMY KSZTAŁTOWAĆ  
LEPSZĄ PRZYSZŁOŚĆ  
DLA NASZYCH KLIENTÓW  
I SPOŁECZNOŚCI,  
KTÓRYM SŁUŻĄ."**

## PRAWA CZŁOWIEKA

Szanowanie ludzi to coś więcej niż tylko przestrzeganie prawa.

## ZRÓWNOWAŻONY ROZWÓJ ŚRODOWISKA

Realizacja planu A.

Ponieważ nie ma planety B.

Dziesięć zasad Global Compact odwołuje się do **czterech filarów**, które są niezbędne dla poszanowania praw pracowników, zagwarantowania uczciwości w biznesie oraz ochrony środowiska i klimatu.

4  
CZTERY FILARY

## PRACA

Zrozumieć ludzi – uwolnić potencjał.

## PRZECIWDZIAŁANIE KORUPCJI

Tylko uczciwy biznes jest dobrym biznesem.



**PRAWA CZŁOWIEKA**  
 SZANOWANIE LUDZI TO COŚ WIĘCEJ NIŻ TYLKO  
 PRZESTRZEGANIE PRAWA.

**"RÓŻNORODNOŚĆ NIE OZNACZA KONCENTROWANIA SIĘ NA TYM, CO NAS RÓŻNI. RÓŻNORODNOŚĆ POLEGA NA AKCEPTACJI WYJĄTKOWOŚCI DRUGIEJ OSOBY."**

*Ola Joseph, mówca i autor*

**Jedyny świat, w którym chcemy działać jako firma, to taki, w którym godność człowieka ma swoje jasne miejsce. Dotyczy to naszych pracowników, klientów, łańcucha dostaw i całej społeczności.**

**Dostęp do słodkiej wody - nie jest czymś oczywistym**

Dostęp do słodkiej wody jest jednym z podstawowych praw człowieka. Jednak dla 800 milionów ludzi na całym świecie wciąż pozostaje on w sferze marzeń. Pomagamy go zapewnić na coraz szerszą skalę. Jednym z przykładów jest nasza oferta dla przedsiębiorstw użyteczności publicznej, które wspieramy w poszukiwaniu rozwiązań w zakresie rozwoju ich infrastruktury\*.

W podobny sposób współpracujemy z organizacjami pozarządowymi, takimi jak 100fontaines, która buduje stacje uzdatniania wody, poprawiając w ten sposób zdrowie i warunki życia ludzi.

**Różnice, które jednoczą**

W Diehl Metering jesteśmy przekonani, że pracownicy w różnym wieku, różnej

płci i z różnych regionów świata mogą nas wzbogacić i pomóc w zrównoważonym rozwoju naszego biznesu. Podczas rekrutacji koncentrujemy się wyłącznie na umiejętnościach miękkich i na wiedzy naszych kandydatów. W rezultacie w naszej firmie pracują ludzie pochodzący z 35 różnych krajów o odmiennej kulturze. Każdy z nich ma swój własny sposób widzenia ukształtowany przez indywidualne doświadczenia.

Różnorodność kulturowa pomaga nam również lepiej zrozumieć naszych klientów w różnych zakątkach świata i wejść na nowe rynki. Uznanie i docenienie tej wiedzy kulturowej oraz czerpanie z niej korzyści jest doskonałym przykładem na to, jak dopasować wartości korporacyjne do celów rozwojowych.

**Jednakowa praca - jednakowe wynagrodzenie: Stawiamy na umiejętności, nie na płeć**

Nie ma znaczenia ile kandydat ma lat, jakiej jest narodowości czy płci - podczas rekrutacji nie kierujemy się

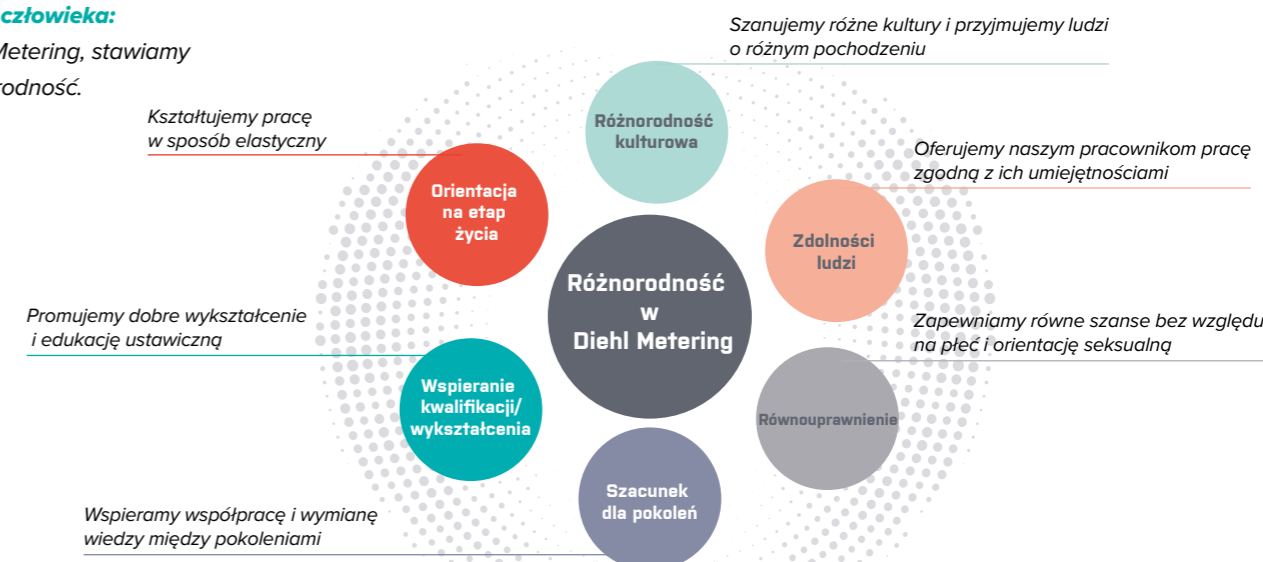
żadnymi stereotypami czy uprzedzeniami - jedynym kryterium jest najlepsze dopasowanie kandydata do stanowiska. Równouprawienie rozumiemy jako:

- Równość wynagrodzeń z uwzględnieniem wszystkich grup wiekowych i kategorii społeczno-zawodowych.
- Szacunek i wsparcie dla kobiet w okresie macierzyństwa, jak również dla młodych rodzin i rodziców.
- Zachęcanie pracowników do samorozwoju, poprzez programy rozwojowe i szkolenia oraz zapewnienie równych możliwości awansu i wzrostu wynagrodzeń.
- Szacunek dla wszystkich płci i pochodzenia, aby wspierać różnorodność, która wzbogaca nas jako przedsiębiorstwo.

Dlatego zobowiązujemy się do stosowania w Diehl Metering francuskiego wskaźnika równości zawodowej. Wpisuje się on idealnie w naszą politykę ciągłego doskonalenia i zapewnienia przejrzystości naszych działań.

**Poszanowanie indywidualnych praw każdego człowieka:**

W Diehl Metering, stawiamy na różnorodność.



\*dostępne w wybranych krajach

# PRAWA CZŁOWIEKA

## SZANOWANIE LUDZI JEST CZYMŚ WIĘCEJ NIŻ TYLKO PRZESTRZEGANIEM PRAWA.

### Kobieca twarz Diehl Metering

Kobiety stanowią 35% wszystkich pracowników Diehl Metering na całym świecie. Zajmują również 14% stanowisk kierowniczych. Udział kobiet wśród inżynierów wynosi 13%, a wśród kierowników projektów 33%. Zachęcamy je, aby zajmowały stanowiska kierownicze, albo stanowiska, na których mogą się realizować. Przykładowo, w naszych niemieckich zakładach oferujemy specjalny program menedżerski dla kobiet o wysokim potencjale zajmowania stanowiska kierowniczego.

Dzięki elastycznym modelom pracy, posiadanie dzieci można doskonale pogodzić z pracą w Diehl Metering, również na stanowiskach kierowniczych, ponieważ jako przedsiębiorstwo rodzinne, angażujemy się na rzecz rodzin.

### Niepełnosprawny - ale zdolny do integracji

Niepełnosprawność to termin, który obejmuje wiele różnych upośledzeń.

Nie zawsze są one widoczne, niepełnosprawny pracownik może cierpieć na zaburzenia wzroku, słuchu, cierpieć na zaburzenia psychiczne lub fizyczne, a także na choroby powodujące ograniczenie sprawności fizycznej. Wreszcie, niepełnosprawność może być tymczasowa, stała lub może pojawić się nagle.

Naszym pierwszym celem jest podniesienie świadomości. Komunikacja na temat niepełnosprawności oznacza informowanie i nawiązywanie dialogu na ten temat wewnątrz firmy oraz prezentowanie naszych zobowiązań w zakresie odpowiedzialności społecznej na zewnątrz. Integracja pracowników niepełnosprawnych wymaga odpowiednio dopasowanego otoczenia (patrz ramka). Chodzi przede wszystkim o zmianę sposobu postrzegania niepełnosprawności poprzez skupienie się na umiejętnościach. Wszyscy nasi pracownicy są tego świadomi, gdyż udana integracja to sprawa każdego z nas!

### Dostosowania, które pomagają zintegrować niepełnosprawnych pracowników:



- **Wsparcie ludzkie** (coaching, świadomość pracowników)



- **Specjalny sprzęt** (ergonomiczne krzesła, biurka itp.)



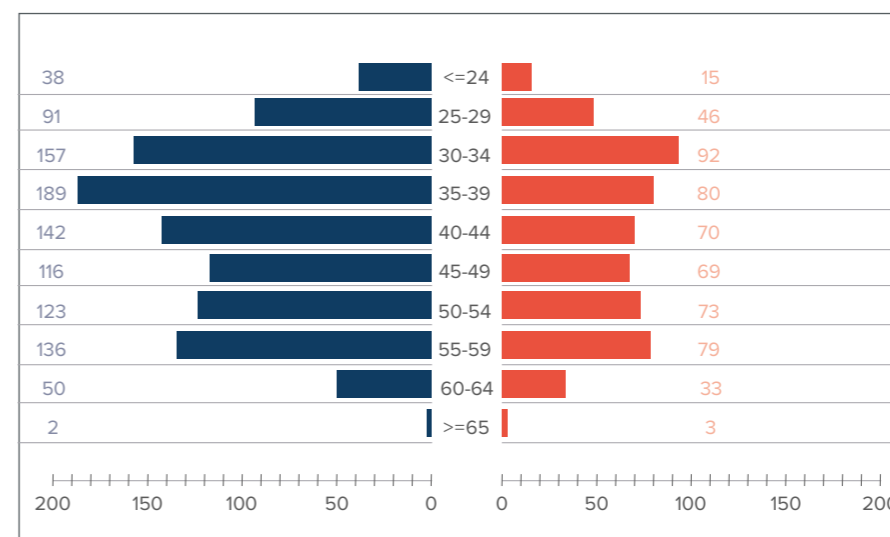
- **Dostosowana organizacja pracy** (elastyczne godziny pracy, praca zdalna)

### Aktywna integracja

Rozumiemy również korzyści płynące z pracy z osobami niepełnosprawnymi. Ceniemy ich wartościowe pomysły. W okresie, którego dotyczy ten raport, w naszych oddziałach w Niemczech zatrudnionych było 5% osób z niepełnosprawnościami. Ponadto, od ponad 30 lat współpracujemy z organizacjami zajmującymi się pomocą osobom niepełnosprawnym. Współpracujemy z zakładami, którym przekazujemy zadania dostosowane dla osób niepełnosprawnych, a w naszym zakładzie w Apolda ramię w ramię pracują osoby niepełnosprawne z pracownikami bez niepełnosprawności. Jest to doskonały przykład integracji w miejscu pracy!



Kobiety w Diehl Metering:  
Odgrywanie silnej i coraz większej roli



Piramida wieku: Udział zatrudnionych mężczyzn (niebieski) i kobiet (czerwony) w zależności od grupy wiekowej

### Szacunek międzypokoleniowy

#### - korzyść dla wszystkich

Czego młode osoby mogą się nauczyć od osób doświadczanych i odwrotnie? Bardzo wiele.

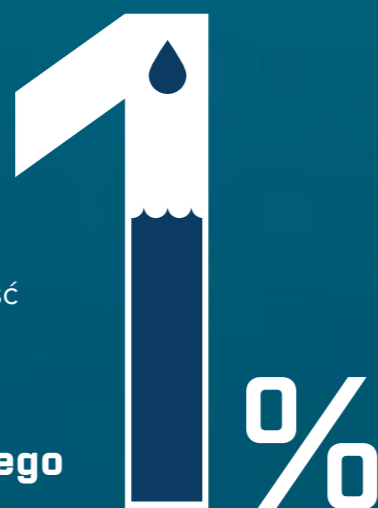
W Diehl Metering, cztery pokolenia, od baby boomers'ów do pokolenia Z, wnoszą swoje doświadczenie do naszej organizacji. Wspieramy tę skarbnicę wiedzy dwukierunkowym programem mentorskim. Dodatkowo, stworzyliśmy specjalny proces, aby zachować doświadczenie starszych pracowników i udostępnić je następnym pokoleniom.



# ZRÓWNOWAŻONY ROZWÓJ ŚRODOWISKA

REALIZACJA PLANU A.

PONIEWAŻ NIE MA PLANETY B.



Nasz dom nazywany jest również Błękitną Planetą ze względu na obfitość wody na jej powierzchni.

**Ale tylko 1% z niej to woda słodka i dostępna do naszego użytku. Jest ona zatem niezwykle cenna.**

**Z każdą pojedynczą kroplą wody, która przepada, wyparowują marzenia. Marzenia o czystym i zdrowym miejscu do życia. Marzenia o zbiorach, które mogą zapewnić utrzymanie rodzinie. O życiu, które może być samowystarczalne. A wszędzie tam, gdzie z rurociągu ucieka gorąca para, ludzie pozostają w zimnych domach, rachunki za ogrzewanie rosną, a emisja CO2 wzrasta.**

**Nie możemy stać bezczynnie. W Diehl Metering ciężko pracujemy nad zapobieganiem tego rodzaju stratom. Nasze rozwiązania pomagają klientom lepiej wykorzystywać cenne zasoby naturalne. Umożliwiamy bezpieczne, ekonomicznie opłacalne i przyjazne dla klimatu dostarczanie wody i energii dla większej liczby ludzi. Na tym właśnie polega nasz program priorytetowy “Zrównoważony i etyczny rozwój”.**

**Przeczytaj więcej o jego głównych filarach:**

## **Zrozumieć sieci za pomocą środków cyfrowych**

Oszczędzanie zasobów zaczyna się od zrozumienia, co dzieje się w sieciach przesyłowych. Nasze systemy IZAR@NET rejestrują dane z liczników i wysyłają powiadomienia, gdy urządzenia są niesprawne lub gdy wykryty zostanie alarm lub błąd. Rezultat: mniej zewnętrznych ingerencji w liczniki i znacznie mniejsze straty wody - wraz z zautomatyzowanymi procesami rozliczeniowymi, które eliminują błędy ludzkie i sprawiają, że klienci są bardziej zadowoleni.

## **NRW: Zdeterminowani, aby walczyć ze stratami**

Teoretycznie woda jest dobrem, którego nigdy nie powinno zabraknąć ponieważ krąży w zamkniętym obiegu środowiska. W praktyce, woda niedochodowa

(NRW) jest globalnym problemem o ogromnych skutkach ekonomicznych, ekologicznych i humanitarnych. Miliony dzieci i dorosłych spędzają cenne godziny dzień po dniu na pozyskiwaniu wody pitnej. Przedsiębiorstwa użyteczności publicznej cierpią z powodu wysokich kosztów wydobycia i utrzymania. Dochody, które można było zainwestować w lepsze sieci i jakość wody, uciekają między palcami. Studium przypadku ze stolicy Filipin Manili pokazuje, jak cyfryzacja może to zmienić. Dzięki rozwiązaniu Diehl Metering odczytu liczników DRIVE-BY, udało się zredukować NRW o ponad 50%, a związane z tym koszty nawet o 90%. To o wiele więcej niż tylko kropla w morzu.



### **1.2 miliona wodomierzy**

Do 2015 roku, wszystkie wodomierze w Manili musiały być odczytywane manualnie



### **>50% mniej NRW**

Wysoki poziom wody niedochodowej spadł o ponad połowę w latach 2007-2017



### **90% redukcja kosztów**

Przedsiębiorstwo osiągnęło dziesięciokrotną redukcję pierwotnych kosztów ręcznego odczytu



Manila – Drive-By  
Diehl Metering

# ZRÓWNOWAŻONY ROZWÓJ ŚRODOWISKA

## REALIZACJA PLANU A. PONIEWAŻ NIE MA PLANETY B.

### Analityka sieci energetycznej:

#### Inteligentne wykorzystanie ogrzewania i chłodzenia

Duża część wyprodukowanego ciepła nigdy nie dociera do odbiorców, którzy pilnie go oczekują - co powoduje frustrację, dodatkowe koszty dla dostawców, marnowanie energii i pogorszenie wskaźników związanych ze zrównoważonym rozwojem. Ale co jest tego przyczyną? Starzejące się rurociągi? Nieodpowiednia izolacja? Wiedza o tym, gdzie i dlaczego dochodzi do utraty ciepła jest kluczowa dla osiągnięcia poprawy.

Rozwiązaniem jest analiza sieci energetycznej. Poprzez stałe monitorowanie temperatur przepływu w wielu punktach za pomocą inteligentnych liczników Diehl Metering i czujników przepływu, przedsiębiorstwa uzyskują całościowy obraz dystrybucji ciepła i wydajności sieci. Za pomocą naszego oprogramowania IZAR, można ustawić indywidualne progi alarmowe. Podejrzane usterki i wycieki natychmiast stają się jasne. I ta przejrzystość się opłaca, jak pokazano w Brønderslev w Danii: obniżenie średniej temperatury powrotu z 40° do 37°C.

### Zarządzanie zasobami:

#### Mniejsze zużycie, mniej odpadów

Nasze działania są ukierunkowane nie tylko na wspieranie klientów w dziedzinie zrównoważonego rozwoju. Chcemy być również tego przykładem poprzez sposób, w jaki zarządzamy zasobami w naszych zakładach. We wszystkich oddziałach Diehl Metering wdrożyliśmy procesy, które umożliwiają nam ocenę ryzyka naszych działań zarówno w przypadku normalnej działalności jak i w sytuacjach awaryjnych. Daje nam

to podstawę do zmniejszenia zużycia energii i wody oraz ograniczenia ilości odpadów w wyniku czego redukujemy emisję dwutlenku węgla i zużycie wody. Inicjatywy te, w ramach naszego programu priorytetowego "Zarządzanie zasobami naturalnymi", spełniają wymagania normy ISO 14001. To samo dotyczy działań takich jak zarządzanie ryzykiem i sytuacjami kryzysowymi, wrażliwość środowiskowa pracowników oraz przywództwo. Ponadto wszystkie nasze zakłady produkcyjne i biura sprzedaży są certyfikowane przez niezależną jednostkę certyfikującą Quality Austria. Niezależne spojrzenie może dostrzec więcej niż widzimy z wewnątrz.

### Ekoprojekt: Jakość na długie lata

Produkty powstają w ciągu godzin lub minut – zaś materiały, z których one powstały, pozostają w środowisku i atmosferze przez stulecia. Dlatego myślimy w kategoriach cyklu życia produktu. Nasz priorytetowy program "Ecodesign" koncentruje się na opracowywaniu produktów o udowodnionym niskim wpływie na środowisko - zgodnie z metodą EN 15804 A2\_FR\_Ev-Dec 1.03\_ei3.6.

### Wrażliwość środowiskowa:

#### Małymi krokami do celu

Jaki globalny efekt ma kupowanie mniejszej ilości produktów w plastikowych butelkach? Albo mniejszej ilości ręczników papierowych? Jeśli wszyscy je wprowadzą, nawet małe działania przyniosą znaczące rezultaty. Dlatego zachęcamy i edukujemy naszych pracowników, aby postępowali odpowiedzialnie. Aby zminimalizować ilość odpadów. Aby zmniejszyć emisję spalin spowodowaną ruchem pojazdów poprzez korzystanie z naszych firmowych autobusów, transportu publicznego i wspólnych dojazdów do pracy.

### Kolejnym obszarem zainteresowania jest bioróżnorodność.

Przykładem jest nasz zakład w Saint Louis, który aktywnie wspiera rezerwat przyrody **Petite Camargue Alsacienne**.

W ramach tego projektu zasadzono prawie 2,5 km żywopłotów, które wkrótce staną się miejscem schronienia dla wielu ptaków, owadów i innych zwierząt.



### 4,600 liczników energii

Innowacyjna sieć stacjonarna umożliwia w pełni automatyczne gromadzenie danych oraz ich inteligentną analizę.



### Spadek temperatury o 3°

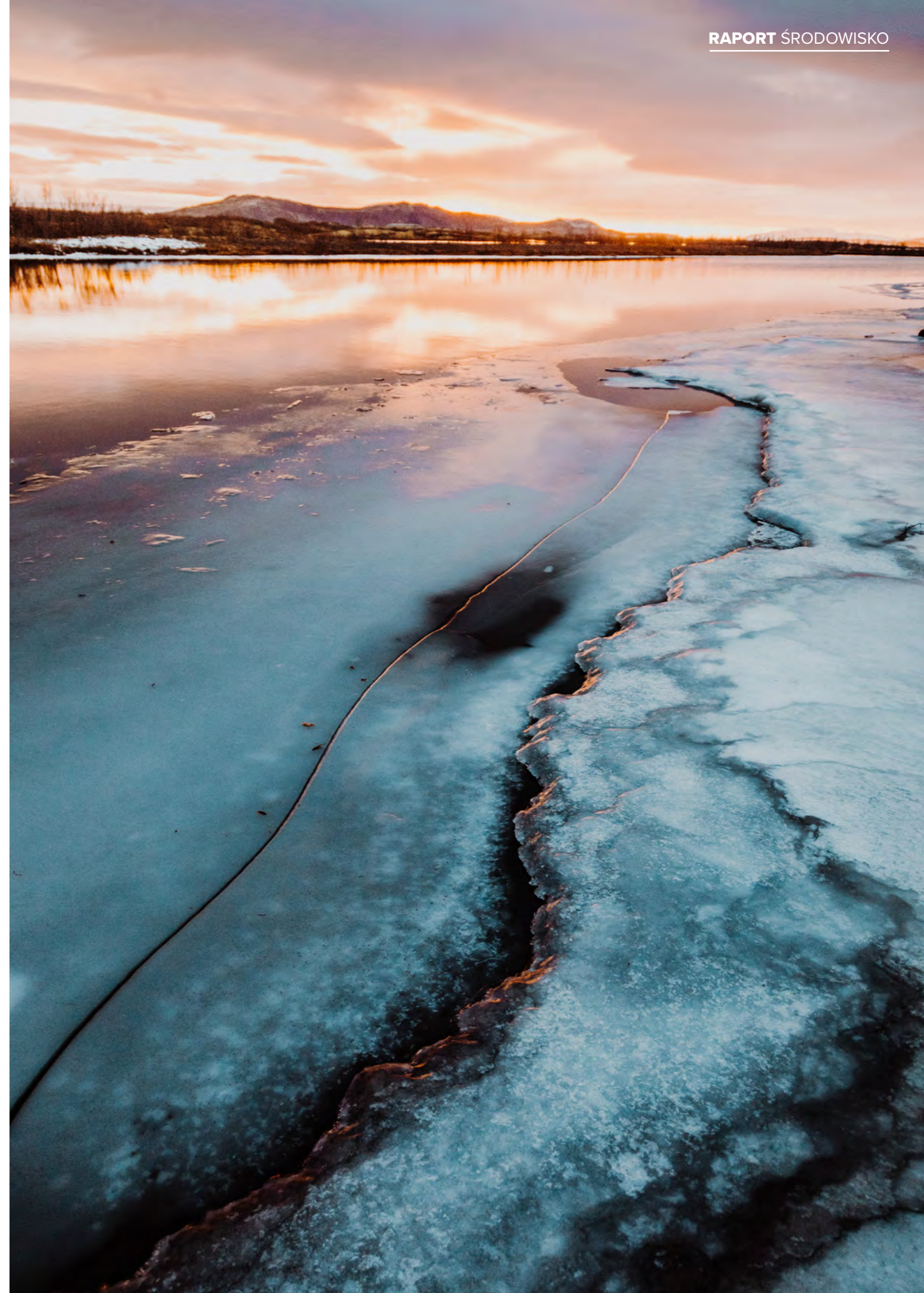
Obniżenie średniej temperatury powrotu z 40° do 37°C



Studium przypadku  
Brønderslev  
Diehl Metering



Certyfikat Quality Austria  
Diehl Metering



## "FIRMA DAJE MI MOŻLIWOŚĆ POGODZENIA PRACY ZAWODOWEJ Z ŻYCIEM PRYWATNYM".

Fragment zaczerpnięty z ankiety pracowniczej



# PRACA

## ZROZUMIENIE LUDZI – UWOLNIENIE POTENCJAŁU.

**Kiedy emerytowani pracownicy Diehl Metering opowiadają o swoim życiu zawodowym, często określają firmę jako swoją "rodzinę". Nie dzieje się to przypadkowo. Bycie dobrym pracodawcą i rozwijanie kultury otwartego dialogu to elementy naszego DNA. Ale czy nadal jest to właściwe podejście, biorąc pod uwagę pędzącą cyfryzację oraz szybką zmianę kompetencji i zawodów? Wierzmy, że jest to bardziej istotne niż kiedykolwiek. Im szybciej następują zmiany, tym bardziej powinniśmy być razem. Razem się uczyć. I razem rozwijać swoje możliwości.**

### **Słuchanie to wyraz szacunku: Dialog pracowników**

Pracownicy są największym bogactwem naszej firmy, dlatego uważnie ich słuchamy. Nasi przedstawiciele prowadzą stały dialog z pracownikami i dbają o to, aby warunki pracy były zgodne z kodeksem pracy. Regularne spotkania z pracownikami sprzyjają wzajemnej

dyskusji o tym, jak pracownicy sobie radzą, w czym są szczególnie dobrzy, czego oczekują od firmy i jakie umiejętności powinni rozwijać w przyszłości. Na szerszą skalę, co drugi rok przeprowadzamy ankietę, aby dowiedzieć się, co myśli globalna społeczność Diehl Metering i gdzie widzi możliwości poprawy. W najnowszej ankiecie z 2020 roku, ponad 78% pracowników wyraziło pozytywną opinię na temat Fundamentów Naszej Kultury, uzyskując wynik 3,8 na 5 punktów. Zaś stwierdzenia: "Jestem zadowolony z mojego miejsca pracy" oraz "Moja firma daje mi możliwość pogodzenia pracy z życiem prywatnym", osiągnęły średni wynik 4,2 na 5 punktów.

### **Praca to rozwój: Kształcenie ustawiczne**

W dzisiejszych czasach ilość dostępnej wiedzy podwaja się co pięć lat. Jak temu sprostać? Wierzmy w naukę ustawiczną. Pomaga ona pracownikom przystosować się do nowych wyzwań i spełniać cele

zrównoważonego rozwoju, do których się zobowiązaliśmy. Od obszernych programów szkoleniowych po naszą Akademię Diehl Metering i Diehl Learning World, pracownicy mogą podążać wieloma drogami, aby przygotować się na przyszłe wyzwania. Wkrótce pojawi się platforma szkoleniowa dla klientów.

### **Na każdym etapie życia: Właściwe warunki pracy**

Życie nieustannie się zmienia. Potrzeby i zainteresowania ludzi zmieniają się z czasem, a my staramy się elastycznie dopasować warunki pracy do różnych etapów życia. Ogólnie rzecz biorąc, oferujemy trzy indywidualne kierunki kariery - lider, ekspert i projekt. Pracownicy z rodzinami potrzebują innego wsparcia. Wydzielone strefy biurowe dla kobiet karmiących piersią, firmowe żłobki dla dzieci w wieku od 10 tygodni do 3 lat oraz programy wakacyjne dla dzieci do 14 roku życia to tylko niektóre przykłady. Praca zdalna i elastyczny czas pracy pozwalają

każdemu optymalnie pogodzić pracę z życiem prywatnym. Starsi pracownicy mogą płynnie przygotować się w okresie przedemerytalnym do nowego etapu życia, wiedząc, że pozostaniemy w kontakcie również po ich odejściu na emeryturę.

### **Trwałe zobowiązanie: Zdrowie i dobre samopoczucie**

Dbamy o najcenniejsze dobro naszych pracowników, jakim jest zdrowie. Od środków ochrony osobistej po bezpieczne stanowiska pracy - zapewniamy najlepszą możliwą ochronę w miejscu pracy. W naszych stołówkach każdy może zjeść zdrowe posiłki w przystępnej cenie. Woda jest bezpłatna. Wspierani przez firmę pracownicy sami podejmują inicjatywy sportowe - czasem połączone z pomocą potrzebującym. Podczas pandemii Covid-19, szybko dostosowaliśmy środki ochrony do aktualnego stanu pandemii. W ankiecie przeprowadzonej przez Diehl Metering, 80% pracowników stwierdziło, że czuli się "całkowicie bezpieczni

i chronieni" - zarówno pracownicy zdalni jak i ci, którzy nie mogli pracować w domu. Wprowadzono specjalny program, aby przygotować pracowników do powrotu do pracy i jak najlepiej ich w tym wspierać. Wprowadziliśmy trzy fazy zagrożenia pandemicznego, które uzależnione są od liczby hospitalizacji w kraju, jak również od liczby przypadków zachorowań.

### **Oczy szeroko otwarte: Odpowiedzialność społeczna**

Ochrona praw wszystkich potrzebujących, nie tylko naszych własnych pracowników, jest sprawą bliską naszemu sercu. Wystarczy przytoczyć aktualny przykład z pandemii. Na samym jej początku, kiedy maski nie były łatwo dostępne, Diehl Metering w Saint Louis (Francja) przekazał ośrodkom medycznym 1.000 pilnie potrzebnych masek FFP2 i 6.000 masek chirurgicznych. Nasi pracownicy mocno zaangażowali się w działalność charytatywną - od dostarczenia telefonów komórkowych na Kubę do akcji krwiodawstwa w kilku

oddziałach. A po tragicznej eksplozji w porcie w Bejrucie (Liban), która pozostawiła 200.000 ludzi bez dachu nad głową, nasz skromny zespół sprzedażowy w Dubaju zebrał wystarczającą ilość pieniędzy, aby zakupić wiele niezbędnych produktów żywnościowych, higienicznych, masek i rękawiczek dla potrzebujących.

### **Bądź zdrowy, pomagaj innym:**

Podczas biegu "Les Mulhousiennes" na dystansie 5 km zebrano fundusze na poszukiwanie metod leczenia raka piersi i poprawę życia pacjentek. "Rak nie zna granic, pewnego dnia może on dotknąć nas samych", mówi szczęśliwa uczestniczka biegu Anne-Sophie.



Ludzie w centrum uwagi  
Diehl Metering

"**ABY ZDOBYĆ ZAUFANIE,  
MUSIMY SKUPIĆ SIĘ NIE  
TYLKO NA TYM,  
CO ROBIMY, ALE TAKŻE  
NA TYM, JAK TO ROBIMY**".

*Florian Gottschling, wiceprezes grupy ds. wsparcia korporacyjnego*

# PRZECIWDZIAŁANIE KORUPCJI

**TYLKO UCZCIWY BIZNES JEST DOBRYM BIZNESEM.**

**W Diehl Metering, mamy bardzo jasne podejście do korupcji: nie ma dla niej usprawiedliwienia - bez wyjątków.**

**Wierzimy, że rzetelny biznes z silnym poczuciem celu społecznego dostarczy długoterminowo bardziej zrównoważone wyniki.**

## Zarządzanie oparte na rzetelności

Długoterminowo biznes wymaga jasnych zasad. Nasze ramy zarządzania zapewniają skuteczne podejmowanie decyzji i tworzenie wartości z obopólną korzyścią dla wszystkich. W celu zachowania transparentności, zobowiązaliśmy się do regularnego raportowania naszych wyników.

Wszystkie działania biznesowe Diehl Metering są oparte na zasadach rzetelności i sprawiedliwości. Jako część grupy Diehl, działamy zgodnie z przepisami krajów, w których nasi pracownicy są zatrudnieni. Aby określić, jakie implikacje powyższe zasady mają

na naszą działalność, prosimy zajrzeć do Kodeksu Postępowania Grupy Diehl.

## Wytyczne dla naszej działalności: Kodeks Postępowania

Kodeks Postępowania nie dopuszcza wyjątków: Wszyscy pracownicy na wszystkich szczeblach hierarchii, jak również organy wykonawcze, muszą go przestrzegać. Nieuczciwe, czy nielegalne postępowanie stoi w sprzeczności z naszymi zasadami biznesowymi. Relacje z innymi firmami oraz między pracownikami, ich partnerami biznesowymi - np. z dostawcami i klientami, urzędnami oraz ich pracownikami itd. - muszą charakteryzować się przejrzystością, szczególnie w dziedzinie zakupów i sprzedaży.

Diehl Metering konkuruje o zamówienia za pomocą uczciwych i zgodnych z prawem środków i prowadzi negocjacje zgodnie z literą prawa.

## Nasz Kodeks Postępowania ściśle reguluje szereg tematów, np.:

- Zakaz łapówkarstwa / korupcji
- Współzawodnictwo na rynku / Zakaz organizowania karteli
- Przestrzeganie przepisów dotyczących kontroli eksportu i importu
- Zapobieganie praniu brudnych pieniędzy
- Unikanie konfliktów interesów
- Właściwe przyjmowanie zaproszeń, prezentów i innych korzyści
- Tajemnice handlowe i ochrona własności intelektualnej
- Ochrona danych osobowych
- Zachowanie godności ludzkiej
- Zakaz dyskryminacji
- Wolność zrzeszania się
- Zakaz wykonywania pracy przez dzieci
- Zakaz pracy przymusowej i handlu ludźmi

## Zasady oraz ich stosowanie

W codziennej pracy może być trudno zdecydować, czy dane działanie jest zgodne z przepisami. Przepisy są skomplikowane, a najlepszy kodeks postępowania nie jest w stanie uwzględnić wszystkich zagadnień. Dlatego Diehl Metering działa aktywnie, oferując regularne szkolenia w zakresie zgodności (wydarzenia na miejscu i e-learning) dla pracowników na wszystkich szczeblach organizacji. Szkolenia te dotyczą "Ogólnych Zasad Biznesowych Grupy Diehl" oraz prawdziwych sytuacji, z którymi uczestnicy mieli styczność. Dla niektórych stanowisk, np. z obszarów sprzedaży i zakupów, zajęcia zawierają specyficzne treści, dostosowane do ich potrzeb. W tych rolach, nawet takie drobiazgi jak zaproszenie osoby na lunch w restauracji mogą budzić pytania: Jaka jest różnica, czy zapraszana osoba jest zatrudniona w firmie publicznej czy prywatnej?

I czy te same zasady obowiązują np. w Chinach, Emiratach Arabskich i Stanach Zjednoczonych? Dobrze jest znać odpowiedzi na tego rodzaju pytania.

## Ocena nas samych - zwiększanie poziomu zgodności

Ponieważ zarówno biznes, jak i przepisy zmieniają się w czasie, istotne jest, aby regularnie przeglądać nasze procesy biznesowe i oceniać, czy nadal spełniają obowiązujące zasady. Ma to zasadnicze znaczenie dla identyfikacji obszarów problematycznych w zakresie zgodności i badania zidentyfikowanych naruszeń. Organizacja ds. Zgodności, w skład którego wchodzi również członek Zarządu, odpowiada za:

- Opracowywanie regulacji
- Szkolenia
- Analizę ryzyka zgodności
- Audyty zgodności i analiza naruszeń

Diehl Metering jest wspierany przez bezstronnego zewnętrznego rzeczownika, który jest zobowiązany do zachowania ścisłej poufności. Pracownicy i osoby trzecie mogą rzecznikowi sygnalizować wszelkie niestosowne praktyki biznesowe w spółkach Grupy Diehl, mając pewność, że ich tożsamość nie zostanie ujawniona.

Jesteśmy przekonani, że zaufanie sprzyja rzetelności. Rzetelność zaś jest podstawą czystego biznesu.



Kodeks Postępowania  
Diehl Metering

# 7 PROGRAMÓW PRIORYTETOWYCH

**Zrównoważony rozwój znajduje się w centrum wszystkich naszych działań. dopełnieniem tego było podpisanie w czerwcu 2021 roku przez Prezesa Dr Bosbacha aktu przystąpienia do programu Global Compact Organizacji Narodów Zjednoczonych.**

Global Compact to dobrowolne porozumienie organizacji, które chcą przyczynić się do bardziej zrównoważonego rozwoju świata. Oprócz 10 ramowych zasad opracowaliśmy 7 własnych Programów Priorytetowych, aby zapewnić stałą kontrolę naszych osiągnięć.

Powstały one po dokładnej analizie naszych procesów, jak również oczekiwań naszych klientów. Są one ściśle powiązane z pięcioma wymiarami, które definiują nasze działania: Środowisko, Klienci, Akcjonariusze, Pracownicy i Społeczeństwo.





# ZARZĄDZANIE DOSTAWCAMI

## ZRÓWNOWAŻONA KONKURENCYJNOŚĆ DLA OBOPÓLNYCH KORZYŚCI.

Aby zapewnić zrównoważony i efektywny rozwój naszej działalności, identyfikujemy, certyfikujemy i rozwijamy naszych dostawców. Wybieramy ich ze względu na ich solidność, konkurencyjność i zdolności innowacyjne.

### Pięć kryteriów identyfikacji właściwego dostawcy

Zrównoważone zarządzanie dostawcami zaczyna się od jasnych zasad wyboru odpowiednich partnerów. Jest to również istotne w świetle najnowszych przepisów, takich jak unijna ustawa o należytej staranności, która wymaga zabezpieczenia naszego łańcucha dostaw. Dlatego zdefiniowaliśmy pięć bezstronnych kryteriów, którymi kierujemy się przy ocenie i wyborze partnerów i dostawców:

1. Bezpieczne dostawy, które spełniają standardy jakości, uzgodnione terminy dostaw i zakontraktowane ilości
2. Preferowanie długoterminowych relacji z dostawcami, które przynoszą obopólne korzyści, aby zapewnić trwałą przewagę konkurencyjną
3. Wprowadzanie innowacyjnych pomysłów i potencjału optymalizacyjnego zarówno na poziomie finansowym, jak i technologicznym
4. Wspieranie lokalnej gospodarki i rozwoju regionalnego w ramach naszej odpowiedzialności społecznej
5. Stosowanie jasnej komunikacji, odzwierciedlonej w bezstronnym i rzetelnym postępowaniu zgodnym z uczciwymi praktykami handlowymi.

**Zarządzanie dostawcami** nie jest nowym tematem dla zakupów strategicznych. Stale rozwijamy długoterminowe partnerstwo z naszymi dostawcami. Relacje te przynoszą obopólne korzyści, zapewniając zrównoważoną konkurencyjność.

### Dwa główne cele dla zrównoważonego łańcucha dostaw

Mając na uwadze długoterminowe relacje, dokładamy wszelkich starań, aby realizować wspólne cele zrównoważonego rozwoju z naszymi partnerami.

Ten priorytetowy program kładzie nacisk na dwa główne cele:

**Zwiększenie świadomości naszych dostawców w zakresie zrównoważonego rozwoju**

**Zapewnienie w pełni zrównoważonego łańcucha wartości dla naszych produktów**

### Ocena świadomości zrównoważonego rozwoju

Budowanie strategicznego partnerstwa oznacza, że rozwijamy naszych dostawców, wspieramy ich w procesie audytu i pomagamy im osiągnąć wymagany poziom świadomości i praktyk zrównoważonego rozwoju. W tym zakresie współpracujemy z zewnętrzną i niezależną firmą ratingową Ecovadis. Przeprowadzana przez nią ocena koncentruje się na czterech kategoriach:



Środowisko



Odpowiedzialność społeczna



Etyka



Zrównoważone zaopatrzenie

Dostawcy muszą wypełnić kwestionariusz, który pomaga określić ocenę ryzyka dostawcy (wielkość firmy, kraj i działalność). Wyniki tej oceny pomagają wskazać obszary, w których można wzmacniać zrównoważony rozwój. Po okresie adaptacji, planujemy włączyć wyniki oceny naszych dostawców do naszego procesu zaopatrzenia i planów partnerskich.

### Podróż w kierunku zrównoważonego łańcucha wartości

Do chwili obecnej Ecovadis dokonał oceny około 20% naszych dostawców. Jednym z nich jest Diehl Metall, nasza siostrzana spółka i strategiczny dostawca w kategorii kompozytów, elektroniki i baterii. Poprzez pomoc w procesie oceny i rozwoju, chcemy umożliwić osiągnięcie określonego poziomu świadomości i praktyk zrównoważonego rozwoju do roku 2025.





# ECODESIGN

## LEPIEJ Z KAŻDĄ KOLEJNĄ GENERACJĄ.

“Spraw, aby każdy nowy produkt wywierał mniejszy wpływ na środowisko niż poprzedni”. Ten cytat pochodzi z 2006 roku, początków ecodesign - projektowania z myślą o środowisku w Diehl Metering. Następujące podstawowe działania pomagają we wdrażaniu ecodesign w naszych produktach i rozwiązaniach:

### Świadomość, szkolenie, stymulacja

Ecodesign zaczyna się w naszych głowach. Regularne szkolenia przenoszą Ecodesign z teorii do praktyki. Angażują Diehl Metering od zespołu zarządzającego portfelem rozwiązań po inżynierów odpowiedzialnych za wdrożenie rozwiązań do produkcji, poprzez dział zakupów i inżynierów rozwoju produktu. Dostawcy również biorą w tym udział. Jako przykład mogą posłużyć nowe nasadki liczników wykonane w 100% z polietylenu pochodzącego z recyklingu. Dzięki temu działaniu szacujemy zmniejszenie emisji dwutlenku węgla o 14,8 ton CO<sub>2</sub> rocznie. Zmiany są przeprowadzane krok po kroku od października 2021 roku i obejmują większość naszego asortymentu wodomierzy.

### KPI wynikające z analizy SWOT i ecodesign

Dostarczamy zespołom rozwojowym listę wskaźników, które są następnie analizowane i kategoryzują działania w zakresie zmiany generacji produktu jako “Poprawa” (zielone światło), “Brak postępu” (żółte światło) lub “Pogorszenie” (czerwone światło). Wskaźniki te obejmują wszystkie etapy cyklu życia produktu i różne kategorie oddziaływania na środowisko. Naszym celem jest uzyskanie jak największej poprawy, o ile jest to technicznie i ekonomicznie wykonalne.

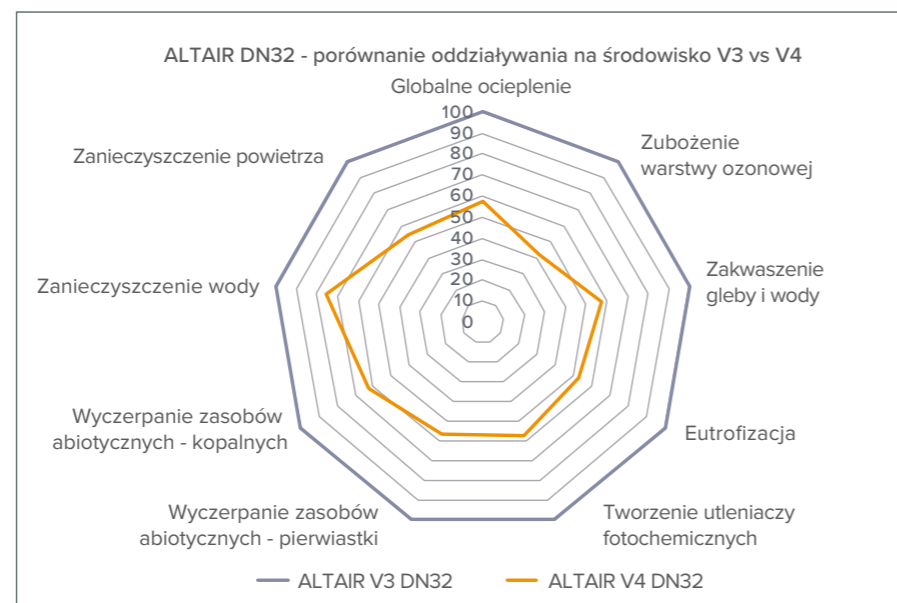
### Ocena środowiskowa produktu

LCA (ocena cyklu życia produktu) pozwala nam przewidzieć wpływ na środowisko od początku cyklu życia (wydobycie i przetwarzanie surowców) do końca (recykling materiałów lub ich ostateczna utylizacja). Deklaracje środowiskowe produktów (EPD) oparte na europejskiej normie EN 15804 sprawiają, że wyniki są przejrzyste dla organów administracji publicznej i naszych klientów. Do października 2021 roku wdrożyliśmy 23 EPD. Wyniki LCA są również wykorzystywane do definiowania wytycznych Diehl Metering

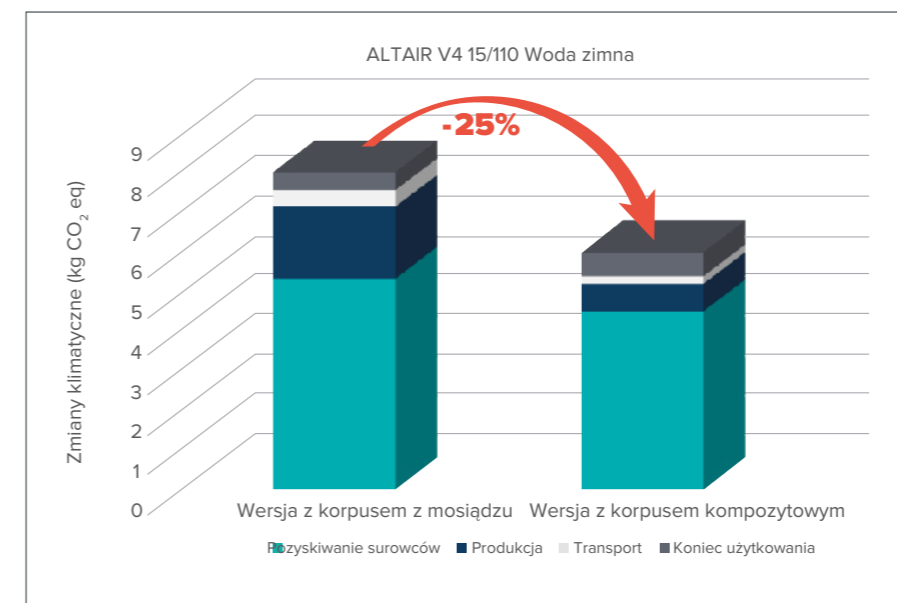
dla ecodesign w celu zmniejszenia wpływu na środowisko każdej kolejnej generacji produktu. Nasze wodomierze objętościowe ALTAIR, stanowią doskonały tego przykład.

### Poprawa śladu ekologicznego poprzez zmianę materiałów

Po przeprowadzeniu badań porównawczych dotyczących wpływu na zmiany klimatyczne, zdecydowaliśmy się na zmianę korpusów wodomierzy ALTAIR z mosiężnych na kompozytowe. Zużycie energii podczas ich produkcji jest znacznie niższe, a korpus kompozytowy nadaje się do recyklingu.



**Znacząca poprawa:** Wodomierze ALTAIR DN32 - udowodniony niższy wpływ V4 na środowisko.



**ALTAIR V4 15/110 Woda zimna**  
porównanie między kompozytem a mosiądzem

### Demontaż ułatwia recykling

W Diehl Metering czujemy się odpowiedzialni za nasze produkty do końca ich cyklu życia. Dlatego też zainicjowaliśmy rozwiązanie, aby całkowicie oddzielić od siebie poszczególne elementy wodomierzy po zakończeniu ich eksploatacji. Taka rozbiórka ułatwia późniejszy recykling produktu. Materiały metalowe, takie jak miedź, mogą być poddane recyklingowi, a części z tworzyw sztucznych mogą otrzymać drugie życie lub zostać ponownie wykorzystane w inny sposób.

Pozostałe odpady, których nie można odzyskać, są odpowiednio przetwarzane. Faza pilotażowa tego projektu jest w toku.



# LOKALNA WSPÓŁPRACA

## ROZSZERZANIE KOMPETENCJI – ROZWIJANIE LOKALNYCH SIECI.

**Nasze produkty bywają bardzo złożone. Składają się z wielu różnych komponentów wymagających specjalistycznej wiedzy i są pozyskiwane z różnych miejsc na całym świecie. W jaki sposób możemy zmniejszyć ślad transportowy naszych produktów, zapewnić jakość, na której polegają nasi klienci oraz zagwarantować szybki i elastyczny czas reakcji? Tym właśnie zajmuje się nasz Program Priorytetowy “Lokalna współpraca”.**

Program ten stanowi element naszej strategii optymalizacji śladu środowiskowego, będącej odpowiedzią na zapotrzebowanie rynku. Celem programu jest zakup komponentów, wytwarzanie produktów i sprzedawanie ich klientom jak najbliżej naszych zakładów produkcyjnych. W ten sposób wzmacniamy lokalne społeczności, jednocześnie minimalizując ślad węglowy naszego łańcucha dostaw. Celem jest utrzymanie wysokiego procentu lokalnych dostaw, produkcji i sprzedaży na naszych trzech największych rynkach: NAFTA (Północnoamerykański Układ Wolnego Handlu), Chin i Europy.

### Jedna dostawa do przygotowania

Na rynku NAFTA opracowaliśmy koncepcję, która zmniejsza złożoność naszego procesu produkcyjnego - umożliwiając rozdzielenie produkcji wstępnej i montażu końcowego. Pierwszy projekt tego typu został już uruchomiony w Ameryce i dotyczy produkcji liczników HYDRUS 2. W ramach projektu, będziemy rozwijać podwykonawców i ekosystem partnerstwa, którego celem będzie

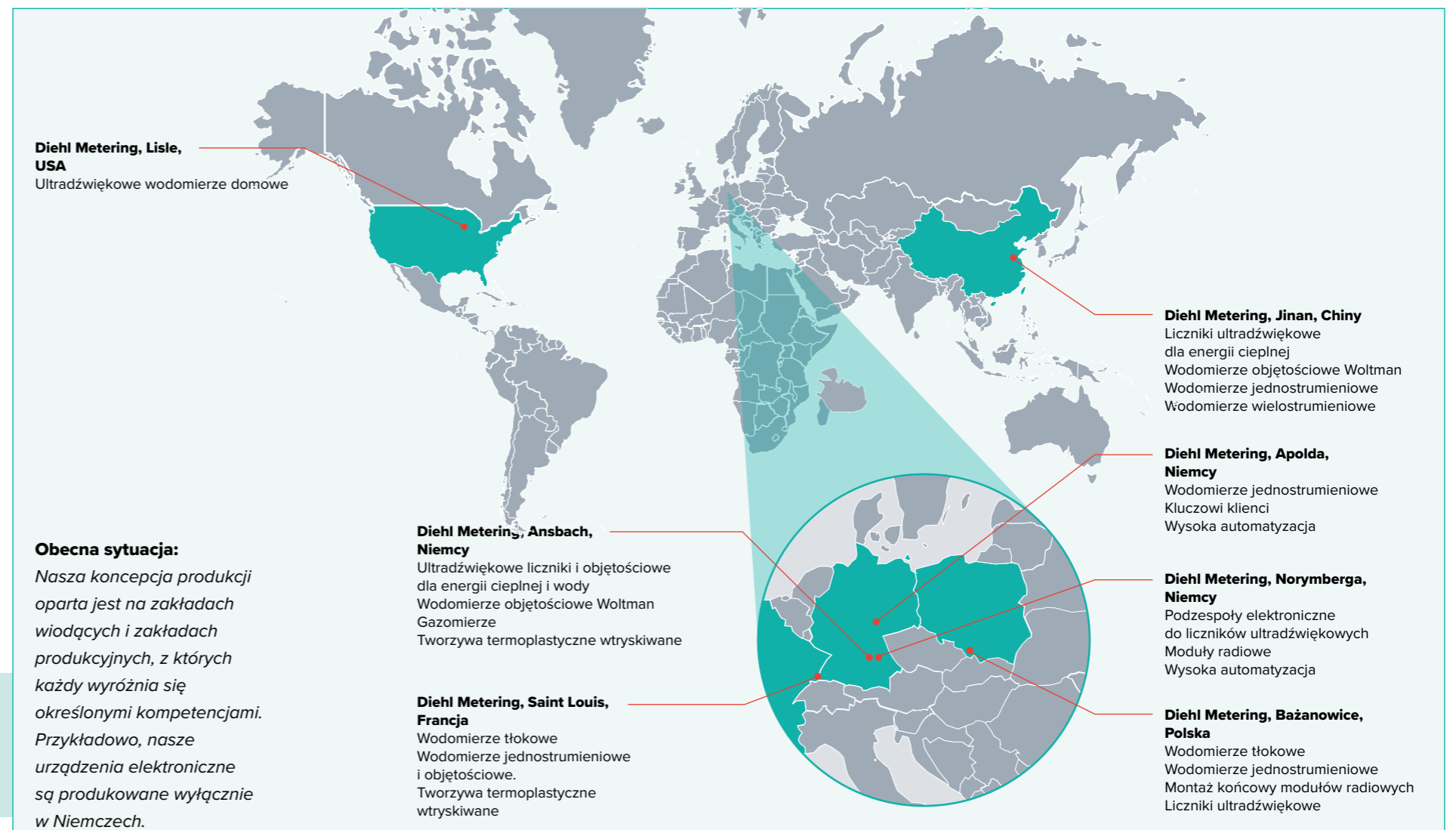
rozwój lokalnego zakupu standardowych komponentów. Ideą tego pomysłu jest bliższa i szybsza współpraca z klientem bez utraty jakości. Dodatkowym, nie tylko ubocznym efektem, jest zmniejszenie emisji dwutlenku węgla poprzez ograniczenie liczby ciężarówek na drogach i kontenerów na morzu.

### Wzmacnianie lokalnych kompetencji

Dzięki naszemu modelowi licencyjnemu pozyskujemy lokalnych partnerów dla lokalnych rynków. Dostarczamy technologię, części oraz wiedzę w zakresie produkcji i montażu partnerom w Maroku, Tunezji, Brazylii i Arabii Saudyjskiej. Takie licencje mogą stać się rdzeniem sieci lokalnych partnerów w zakresie produkcji i zaopatrzenia - tym samym wspierając zatrudnienie i specjalistyczną wiedzę, szczególnie w krajach rozwijających się.

### Zrównoważony rozwój społeczny

**i środowiskowy** jest częścią naszej strategii. Mają one takie samo znaczenie dla naszych decyzji jak orientacja na klienta.







# WZMACNIANIE NASZEGO ZESPOŁU

## ROZWÓJ INDYWIDUALNY - ROZWÓJ JAKO FIRMA.

**Długoterminowa strategia Diehl Metering jest ukierunkowana na zrównoważony wzrost. Im lepiej zdefiniowany jest cel i kierunek naszych działań, tym sprawniej pracownicy będą realizować założenia naszej strategii. Właśnie takie jest założenie tego programu priorytetowego.**

Wzmacniając nasz zespół jednocześnie wzmacniamy naszą kulturę oraz indywidualny rozwój pracowników. Programy Priorytetowe zawierają istotne aspekty zawarte w Fundamentach naszej Kultury. Zostały one stworzone w celu ujednolicenia kultury korporacyjnej po kolejnych przekształceniach i służą połączeniu i zjednoczeniu pracowników w oparciu o wspólny "język". Sesje szkoleniowe dotyczące Fundamentów naszej Kultury są organizowane w całej grupie. W 2020 roku w warsztatach tych wzięło udział 78 pracowników. W roku 2021 liczba ta wzrosła do 141.

### Każdy biznes bazuje na relacjach

Orientacja na klienta opiera się na długotrwałym partnerstwie. Jak zatem możemy urzeczywistnić tę zasadę? Potrzeba solidności, siły przebicia i ciągłego rozwoju kwalifikacji. Zachęcamy menadżerów do powierzenia pracownikom jasno określonych obowiązków i wyposażamy ich w odpowiednią wiedzę i narzędzia. Dobra i przejrzysta komunikacja jest podstawą skutecznego delegowania zadań. Menedżerowie konsultują się ze swoimi zespołami przed podjęciem decyzji, udzielają rzetelnej informacji zwrotnej i doceniają dobrą pracę, aby zachęcić pracowników do kolejnych zadań.

### Czy każdy może być liderem?

W Diehl Metering, rozwijanie i promowanie talentów przywódczych nie ogranicza się do kierowników, lecz jest stosowane na szerszą skalę. Podczas naszych szkoleń, pracownicy uczą się realizować swoje cele działając jak przedsiębiorca w swoim obszarze odpowiedzialności. Jesteśmy przekonani, że szerokie grono pracowników może rozwijać umiejętności menedżerskie, a każdy może na własną odpowiedzialność zarządzać swoimi zadaniami. Dlatego też w centrum naszych zasad przewodnich znajduje się zaufanie.

### Doskonalenie krok po kroku

Ponadto, pracownicy mogą regularnie omawiać ze swoimi przełożonymi postępy, jakie poczynili i jak rozwinęli się w realizacji swoich zadań. Dzięki małym inicjatywom mogą się stopniowo doskonalić. Od jednego takiego zadania do następnego, odpowiedzialność i wynikające z niej konsekwencje stają się coraz większe i rośnie ich znaczenie.

Uczenie ustawiczne pomaga nam dostosowywać się do zmieniających się sytuacji i wymagań oraz ewoluować razem z firmą. Mocno wierzymy w to, że naszą kulturę, stanowiącą cenny atut dla Diehl Metering, należy wcielać w życie.



Ciągłe doskonalenie naszej firmy zależy od rozwoju naszych pracowników, dlatego musimy im w tym pomagać.



# INNOWACYJNOŚĆ WSPOMAGAJĄCA ZRÓWNOWAŻONY ROZWÓJ KLIENTÓW

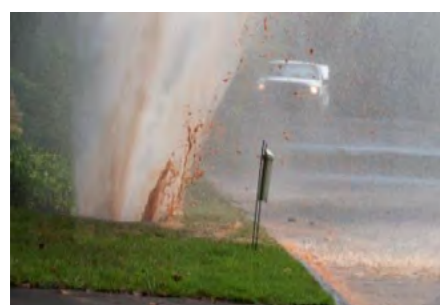
## PRZEKSZTAŁCANIE NASZEGO MODELU BIZNESOWEGO – ZWIĘKSZANIE WARTOŚCI DLA KLIENTÓW

**Pracujemy nad wprowadzeniem innowacji, które pomogą naszym klientom i konsumentom osiągnąć swoje cele w zakresie zrównoważonego rozwoju.**

Zrównoważony rozwój stał się kluczową kwestią dla firm i organizacji. W tym celu nieustannie opracowujemy innowacje, które pomogą klientom i odbiorcom końcowym w ich wysiłkach na rzecz zrównoważonego rozwoju. Sprzedaż ponad siedmiu milionów liczników rocznie jest i pozostaje mocnym filarem naszej działalności. Jednocześnie wykorzystujemy wiedzę specjalistyczną do tworzenia nowych usług i rozwiązań cyfrowych z korzyścią dla naszych klientów.



### Jesteśmy napędzani przez ...



Kurczące się zasoby  
Niedochodowa woda i ciepło

### Wykorzystujemy nowe technologie ...



Transformacja cyfrowa  
Internet Rzeczy



Big Data  
Analityka danych

### Pięciogwiazdkowa jakość:

Po raz kolejny nasz licznik "SHARKY" został najwyższej oceniony zarówno pod względem stabilności pomiarów, jak i dokładności metrologicznej. Nasze produkty zostały również wyróżnione przez niemieckie stowarzyszenie AGFW (stowarzyszenie efektywności energetycznej dla ciepłowni, chłodzi i elektrociepłowni). Przykładem ciągłej innowacji jest nowy, opatentowany filtr, który zapewnia dożywność dokładność pomiarową nawet przy dużej ilości piasku w sieci wodociągowej.



### Inteligentne rozwiązania zmniejszające zużycie wody i energii

Produkty spełniające wymogi metrologiczne oraz specjalistyczna wiedza metrologiczna są podstawą naszych rozwiązań i usług. Metrologia pomaga również w zapewnieniu rzetelnych rozliczeń dla konsumentów i wykrywaniu nawet niewielkich wycieków. Dzięki wielozakładowej certyfikacji naszych procesów na zgodność z modułem D europejskiej dyrektywy dotyczącej przyrządów pomiarowych (MID), klienci i konsumenci mogą być pewni, że nasze produkty na całym świecie charakteryzują się jednako wysokim poziomem jakości.

### Mniejsze straty, większa wydajność

Woda niedochodowa (NRW) jest problemem ekologicznym i ekonomicznym; identyfikacja i zapobieganie wyciekom stanowi ciągłe wyzwanie. Nasze inteligentne rozwiązanie pomiarowe wykorzystuje zaawansowaną infrastrukturę pomiarową (AMI) oraz system alarmowania o odchyleniach pomiarowych i wyciekach w oparciu o naszą nową aplikację WLM (program zarządzania stratami wody). Często straty wody i straty finansowe można znacznie ograniczyć, jednocześnie zwiększając wydajność sieci.

### Aby rozwijać ...



Inteligentne miasta  
Inteligentne sieci

### Większa przejrzystość, niższe koszty

Gdy temperatury powrotu w sieciach grzewczych są zbyt wysokie, ciepło nie jest wykorzystywane efektywnie. Nasze rozwiązanie obejmuje liczniki ciepła do ciągłego pomiaru temperatury na zasilaniu i powrocie, jak również własne oprogramowanie IZAR do monitorowania parametrów systemu. Przedsiębiorstwa użyteczności publicznej mogą zaoszczędzić koszty energii i zmniejszyć zużycie pomp, podczas gdy konsumenci docenią porady, jak skutecznie zmienić swoje nawyki związane z ogrzewaniem mieszkań i domów. Opracowana przez nas specjalna aplikacja do zarządzania zużyciem energii (EFM) wspiera w realizacji tego celu.

zapewniających klientom łatwiejszy dostęp do sieci stacjonarnych.

### Płynne procesy, zadowoleni klienci

Aplikacja IZAR@Home angażuje konsumentów i otwiera nowe możliwości odczytu i rozliczeń. Oprócz przesyłania danych pomiarowych za pośrednictwem inteligentnej infrastruktury, dostarcza ona danych, które pomagają w rozwiązywaniu problemów, z jakimi klienci mogą mieć do czynienia. Konsumenci uczą się optymalizować swoje nawyki konsumpcyjne i ograniczać zużycie wody dzięki szybkiej detekcji trudnych do wykrycia wycieków, np. ze spluczki toalety.

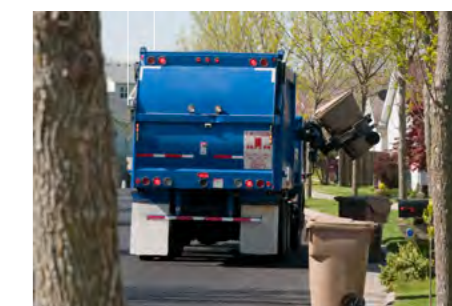
**Więcej korzyści z sieci:** Miejskiemu Zakładowi Wodociągów w Belfort (Francja) w latach 2015-2019 udało się zmniejszyć NRW z 35% do 15%. Poprawę uzyskano dzięki projektowi pilotażowemu przeprowadzonemu przez Diehl Metering. Projekt rozpoczęto od dokładnej analizy sytuacji NRW, po czym wdrożono stały i automatyczny system raportowania.



Miasto Belfort  
Diehl Metering

### Wydajny odczyt, automatyczne rozliczenia

Oferujemy szereg opcji umożliwiających przejrzystość danych dotyczących zużycia oraz redukcję błędów odczytu i rozliczeń. Dokładne dane są zbierane w trakcie odczytów w trybie jeżdżonym i chodzącym, pasywnym jeżdżonym oraz z sieci stacjonarnych. Dzięki rozwiązaniom cyfrowym pomagamy zwiększyć wydajność przedsiębiorstw użyteczności publicznej oraz konsumentów przez dostarczanie cennych danych analitycznych. Dodatkowo do różnych trybów odczytu, Diehl Metering oferuje szereg technologii komunikacyjnych IoT,



### Korzyści dla lokalnych społeczności:

System do pasywnego odczytu jeżdżonego można łatwo zintegrować z pojazdami innych firm, jak np. ze śmieciarkami. Dzięki automatycznemu odczytowi liczników, gminy nie muszą rozbudowywać floty pojazdów.



## ZARZĄDZANIE ZASOBAMI NATURALNYMI

### BARDZIEJ INTELIGENTNE WYKORZYSTANIE ENERGII I WODY - ZAPOBIEGANIE MARNOTRAWSTWU.

**Jeśli osiem miliardów ludzi korzysta z ograniczonych zasobów naturalnych, każdy musi postępować wg zasady 3x'o": oszczędzaj, odnów, odzyskaj. Program Priorytetowy "Zarządzanie Zasobami" dotyczy optymalizacji wykorzystania zasobów naturalnych i ograniczeniu ich marnotrawstwa. Dotyczy to wszystkich naszych zakładów i lokalizacji, jak również logistyki.**

#### Produkcja i budynki:

##### Dośkonale nigdy się nie kończy

Każdy zakład musi dbać o to, aby z czasem obniżyć zużycie energii elektrycznej, wody, gazu i paliwa. Nasze raporty pokazują, że zużycie energii elektrycznej zmniejszyło się o 2,4% w latach 2019-2020 - na każdym wyprodukowanym urządzeniu. Aby ułatwić realizację tego Programu Priorytetowego w skali globalnej, rozpoczęliśmy wdrażanie maszyn, które są bardziej energooszczędne oraz podjęliśmy kroki w celu wymiany obecnego oświetlenia na lampy LED. Dążymy również do zmniejszenia zużycia materiałów, takich jak folia plastikowa i pudła kartonowe.

#### Logistyka: Krótsza droga, mniej emisji

W zakresie logistyki naszym celem jest zmniejszenie emisji dwutlenku węgla poprzez optymalizację naszych dostaw. Projekt "Dostawy bezpośrednio" polega na realizacji dostaw z naszych zakładów produkcyjnych do kluczowych klientów, lub od dostawców – zakład Diehl bez pośredników.

Chcemy w ten sposób przyczynić się do zmniejszenia skutków zmian klimatycznych.

#### Wybrane działania, inwestycje i cele:

##### Globalnie

- Monitorowanie gazów cieplarnianych (GHG) w St. Louis (Francja); *planowane rozszerzenie na wszystkie nasze lokalizacje*
- Bezpośrednia dostawa bez pośredników po stronie logistycznej

##### Niemcy

- Wymiana jednego z czterech centrów wentylacyjnych w zakładzie produkcyjnym w Norymberdze
- Oszczędność ok. 10% energii elektrycznej = 40.000 kWh
- *Wymiana kotła grzewczego w centrum energetycznym*
- *Uruchomienie elektrociepłowni (CHP)*

##### Francja

- Zmiana oświetlenia warsztatowego w obszarze produkcji na oświetlenie typu LED - zmniejszenie zużycia prądu o 15%
- Sortowanie odpadów z tworzyw sztucznych powstałych w wyniku przerobu produktów; *wykorzystanie regranulatu ABS i GV.*
- Udział w Europejskim Tygodniu Redukcji Odpadów w celu zwiększenia świadomości pracowników
- Corocznie przeprowadzany wewnętrzny przegląd po rozpoczęciu operacji Clean Sweep (od 2017 r.) w celu zmniejszenia przypadkowego przedostawania się drobin plastiku z zakładu przetwórczego do środowiska

##### Polska

- Wymiana nieefektywnego oświetlenia na oświetlenie typu LED
- Identyfikacja poziomu natężenia promieniowania elektromagnetycznego
- Wdrożenie odzysku energii cieplnej przez zastosowanie sprężarki powietrza i chłodnicy wody
- Modernizacja składowiska odpadów niebezpiecznych i analiza klasyfikacji odpadów
- Zakup urządzenia prasującego w celu optymalizacji składowania odpadów kartonowych

##### Chiny

- Inwestycja w nową jednostkę absorpcji węgla w procesie zalewania elektroniki, zmniejszając emisję lotnych związków organicznych do poziomu 2,0 mg/m<sup>3</sup>
- Optymalizacja planowania produkcji w celu zmniejszenia wymiany wody dla dużego stołu pomiarowego
- Dostosowanie wykorzystania oświetlenia i klimatyzacji do warunków środowiskowych

##### Austria

- Rozpoczęcie projektu redukcji udziału plastiku używanego do opakowań wysyłkowych

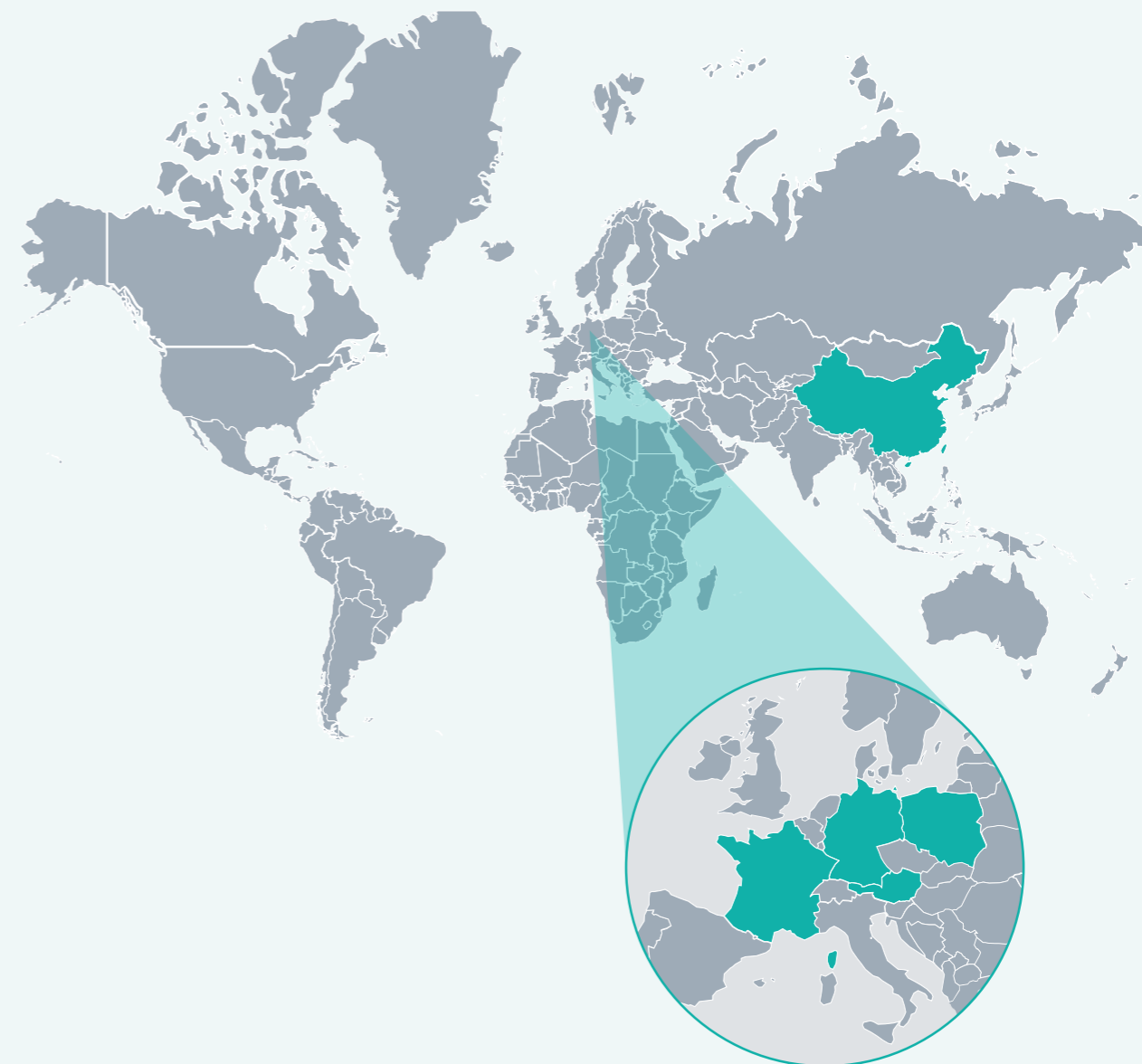
czarny = wdrożono;  
niebieski = planowane / w trakcie realizacji

**"MOŻNA POPRAWIĆ TYLKO TO, CO DA SIĘ ZMIERZYĆ".**

*Peter Drucker, konsultant ds. zarządzania*

#### W Diehl Metering, zobowiązujemy się do analizy:

- Gazów cieplarnianych zakresu 1 i 2 we wszystkich naszych zakładach na całym świecie (do 2022 roku)
- Ilości odpadów w całym Diehl Metering. W 2020 roku ilość wygenerowanych odpadów niebezpiecznych oraz innych wyniosła 1,497 ton, z czego 61% udało się odzyskać w wyniku recyklingu.





# ZRÓWNOWAŻONY I ETYCZNY WZROST

## DLA STABILNEJ PRZYSZŁOŚCI.

**Zobowiązujemy się do zapewnienia rozwoju gospodarczego, który zaspokaja potrzeby wszystkich naszych akcjonariuszy przy jednoczesnej ochronie zasobów naturalnych i środowiska dla przyszłych pokoleń. Wiąże się to z zapewnieniem postępu, tworzeniem miejsc pracy i poprawą warunków życia, zgodnie z definicją zawartą w Celu 8 SDG ONZ: Godna praca i wzrost gospodarczy.**

### Nasze fundamenty to zrównoważony rozwój i etyka

Jako firma rodzinna, myślenie i dbanie o pokolenia pracowników, klientów i dostawców jest wpisane w nasze DNA. Bez tego, nasza historia nie byłaby tak pełna sukcesów - od małej rodzinnej odlewni, która rozpoczęła działalność w Norymberdze w 1902 roku, do przedsiębiorstwa działającego na całym świecie, rozciągającego się od Meksyku do Chin. Zrównoważony rozwój jest szczególnie ważny dla Rodziny Diehl, która jest silnie związana ze swoimi wspólnotami lokalnymi i zorientowana na zabezpieczenie kapitału i zapewnienie sukcesu dla przyszłych pokoleń.

### Odpowiedzialność wobec wszystkich udziałowców

To nasi udziałowcy zapewniają firmie stabilność, długoterminową perspektywę i swobodę finansową, pozwalającą nam inwestować w przyszłość. To, czym się odwdzięczamy, to wyniki finansowe. Jednocześnie, nasz zrównoważony rozwój obejmuje klientów i dostawców, których uważamy za naszych partnerów. Relacje z nimi zawsze opierają się na

lojalności i współpracy. Przykładem tego może być wspólne opracowywanie i wdrażanie ecodesing, a także budowanie konkurencyjnych produktów o wysokiej jakości współdziałających z innymi systemami przez długie lata. Koniec końców, firmę tworzą ludzie. Staramy się rozwijać i utrzymywać silną kulturę firmową opartą na orientacji na klienta, współpracy i zaufaniu - umożliwiając pracownikom przejmowanie odpowiedzialności i podejmowanie decyzji na właściwym szczeblu.

**> [Przeczytaj więcej w naszym Programie Priorytetowym "Wzmocnienie naszego zespołu"](#)**

### Innowacje i rozwój rynku

Zrównoważony wzrost wymaga innowacji. Każdego roku inwestujemy ponad 8% naszych zysków w badania i rozwój. Działania te są wyraźnie ukierunkowane na pobudzanie wzrostu poprzez nowe rozwiązania i usługi dla przedsiębiorstw użyteczności publicznej, przemysłu i konsumentów.

**> [Dowiedz się więcej w naszym Programie Priorytetowym "Innowacyjność wspomagająca zrównoważony rozwój klientów"](#)**



Założyciele firmy  
Heinrich i Margarete Diehl

## "ZRÓWNOWAŻONY I ETYCZNY WZROST DLA STABILNEJ PRZYSZŁOŚCI".

*Christof Bosbach, CEO Diehl Metering*

Ponadto, uruchomienie naszego nowego zakładu produkcyjnego w Lisle (Illinois) wraz z rozwojem rynków chińskich przybliży nas do potrzeb rynku w zakresie rzetelnego biznesu. Nasza lokalna spółka zależna, Diehl Controls, wsparła oba te działania.

**> [Dowiedz się więcej w naszym Programie Priorytetowym "Współpraca lokalna"](#)**

### Zawsze blisko naszych klientów i ich potrzeb

Aby zbudować silne, długoterminowe relacje, stale rozwijamy naszą działalność na świecie.



