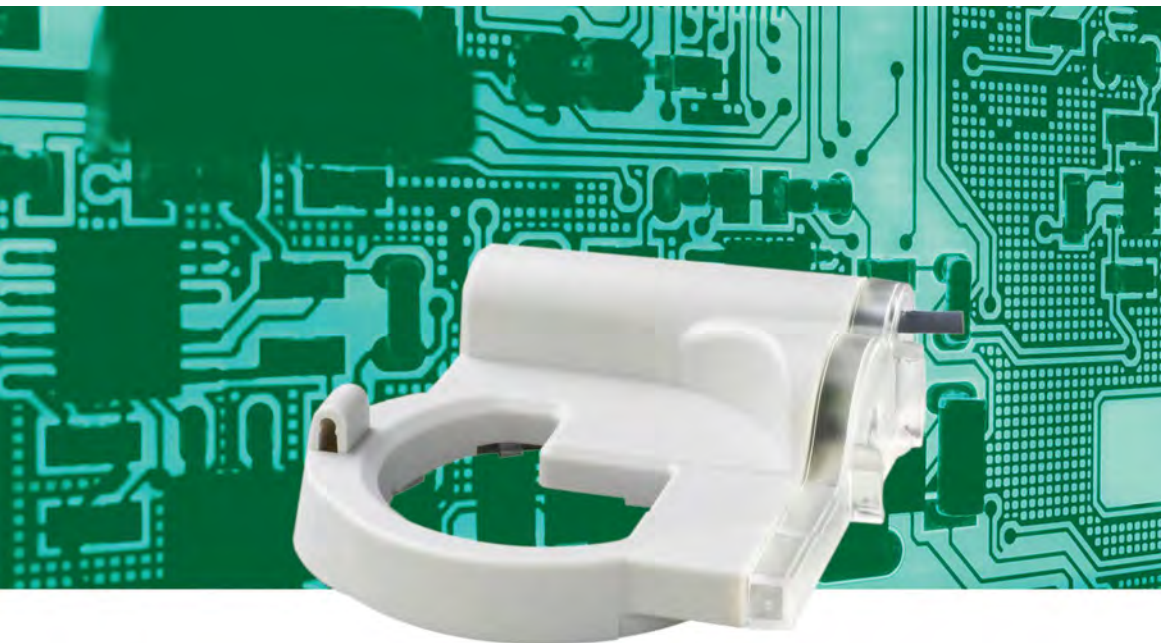


# IZAR PULSE H

Installation guide  
Guide d'installation



## 1 PRODUCT DESCRIPTION

### 1.1 BRIEF DESCRIPTION

IZAR PULSE H is a pulse emitter that manages the flow values in both direction and also features alarms (cable cut-off, tampering and unclipping).

It is powered by a battery with a lifetime of approximately 15 years.

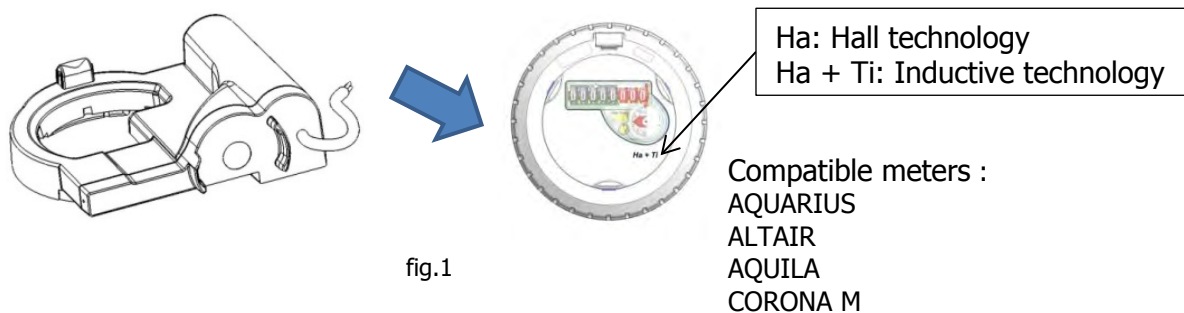
IZAR PULSE H is available in a 3-or 4-wires version:

- IZAR PULSE H 3-wire version provides the following information:
  - Metering pulse
  - Cable cut-off detection/disconnection
  - Magnetic fraud detection
  - Detection of the flow direction by negative pulse compensation
- IZAR PULSE H 4-wire version provides the following information:
  - Metering pulse
  - Cable cut-off detection/disconnection
  - Magnetic fraud detection
  - Detection of the flow direction for metering and reverse metering

IZAR PULSE H is also available in a divider version with different pulse weights (for more details please contact Diehl Metering).

### 1.2 COMPATIBILITY WITH DIEHL METERING METERS

IZAR PULSE H can be simply clipped onto all the meters from the Diehl Metering Hall "Ha" or mixed "Ha+Ti" modular range. It may be connected to all reading transfer systems or remote reading systems, providing the polarity is followed.



**Please note that meters marked 'Ti' only are not compatible with IZAR PULSE H**

### 1.3 MECHANICAL SPECIFICATIONS

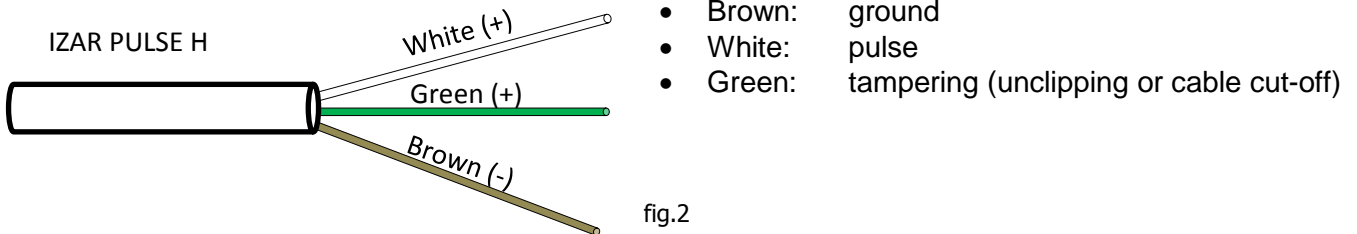
Storage temperature	-20°C to +70°C
Operating temperature	-15°C to +55°C
Degree of protection	IP 68
Electromagnetic compatibility	EC

## 2 IZAR PULSE H 3-WIRE - CONNECTION

IZAR PULSE H is connected to an index display unit or any other pulse metering device by connecting the brown (ground) wire and the white (pulse) wire.

The tampering detection feature, which identifies any attempt at tampering, unclipping and cable cut-off of the emitter, is activated by connecting the green wire.

Flexible, unshielded cable (1.5m) comprising 3 wires with a diameter of 0.34 mm<sup>2</sup>



It is crucial to match up the polarities and use the right voltage to prevent damage to IZAR PULSE H (if power supply greater than 30 V/100 mA) and to be able to generate correctly usable signals.

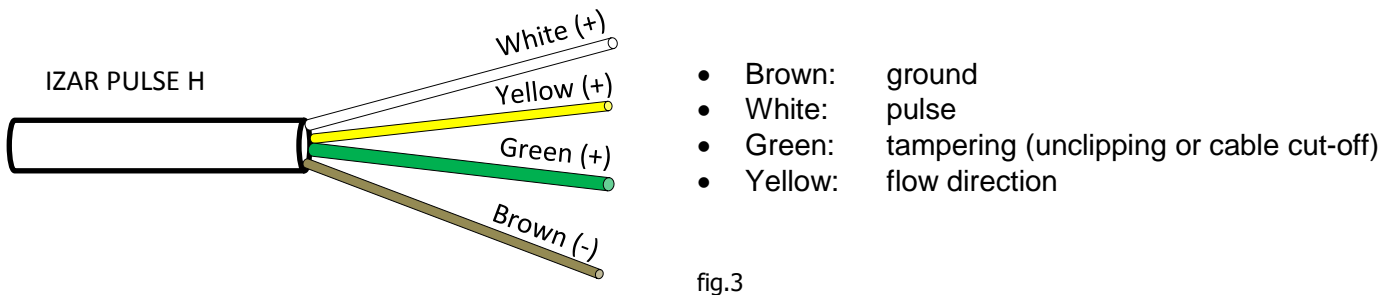
## 3 IZAR PULSE H 4-WIRE - CONNECTION

Connection of IZAR PULSE H 4-wire version to an index display unit or any other pulse metering device is performed by connecting the brown (ground) wire and the white (pulse) wire.

The flow direction information is indicated by the direction output (yellow wire).

The tampering detection feature, which identifies any attempt at unclipping and cable cut-off of the emitter, is activated by connecting the green wire.

Flexible, unshielded cable (5 m) comprising 4 wires with a diameter of 0.25 mm<sup>2</sup>



It is crucial to match up the polarities and use the right voltage to prevent damage to IZAR PULSE H (if power supply higher than 30V/100mA) and to be able to generate correctly usable signals.

NB: If the direction information (yellow wire) is not used, all pulses will be considered as positive. If in doubt, contact Diehl Metering to check the compatibility of the equipment used.



The installer shall be liable for any installation that does not comply with the above instructions, and Diehl Metering disclaims all liability in that respect.

**For installation precautions, maintenance and regulations, refer to pages 6 and 7**

# 1 DESCRIPTION DU PRODUIT

## 1.1 DESCRIPTION SOMMAIRE

IZAR PULSE H est un émetteur d'impulsions qui tient compte du sens d'écoulement et permet la détection de fraudes grâce à des alarmes (coupure de câble, déclipsage).

IZAR PULSE H est équipé d'une pile d'une durée de vie d'environ 15 ans.

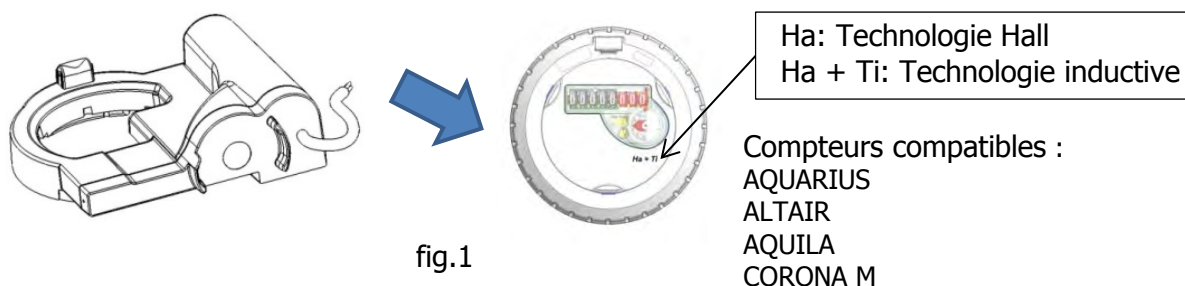
IZAR PULSE H est disponible en version 3 ou 4 fils :

- IZAR PULSE H 3 fils délivre les informations suivantes :
  - Impulsion de comptage
  - Détection de coupure de câble/déclipsage
  - Détection de fraude magnétique
  - Prise en compte du sens d'écoulement par compensation des impulsions négatives
- IZAR PULSE H 4 fils délivre les informations suivantes :
  - Impulsion de comptage
  - Détection de coupure de câble/déclipsage
  - Détection de fraude magnétique
  - Détection du sens d'écoulement permettant le comptage et le décomptage

IZAR PULSE H est aussi disponible en version diviseur avec différents poids d'impulsions (se renseigner auprès de Diehl Metering).

## 1.2 COMPATIBILITE AVEC LES COMPTEURS DIEHL METERING

IZAR PULSE H est adaptable par simple clipsage sur tous les compteurs de la gamme modulaire Hall «Ha» ou mixte « Ha+Ti » Diehl Metering. Il peut être connecté à tout système de report d'index de comptage ou de télérelevé en respectant les polarités.



**Attention: les compteurs marqués 'Ti' ne sont pas compatibles avec IZAR PULSE H**

## 1.3 SPECIFICATIONS MECANIQUES

Température de stockage	-20°C à +70°C
Température de fonctionnement	-15°C à +55°C
Degré de protection	IP 68
Compatibilité Electromagnétique	CE

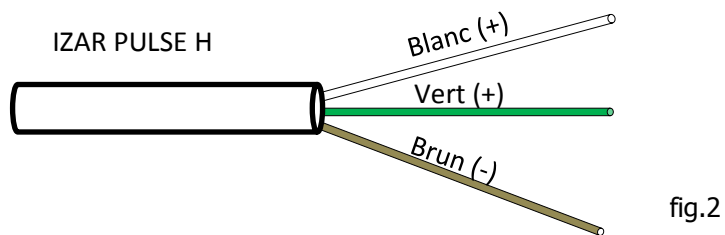
## 2. IZAR PULSE H 3-FILS - BRANCHEMENT

Le raccordement d'IZAR PULSE H à un afficheur d'index ou à tout autre dispositif de comptage d'impulsions se fait par le raccordement du fil brun (masse) et du fil blanc (impulsions).

La détection de fraude qui permet de repérer toute tentative de fraude, de déclipsage ou de coupure du câble de l'émetteur se fait par le raccordement du fil vert.

Câble de type souple non blindé (1,5m) composé de 3 fils de section 0,34 mm<sup>2</sup>

- Brun : masse
- Blanc : impulsions
- Vert : fraudes (déclipsage ou coupure de câble)



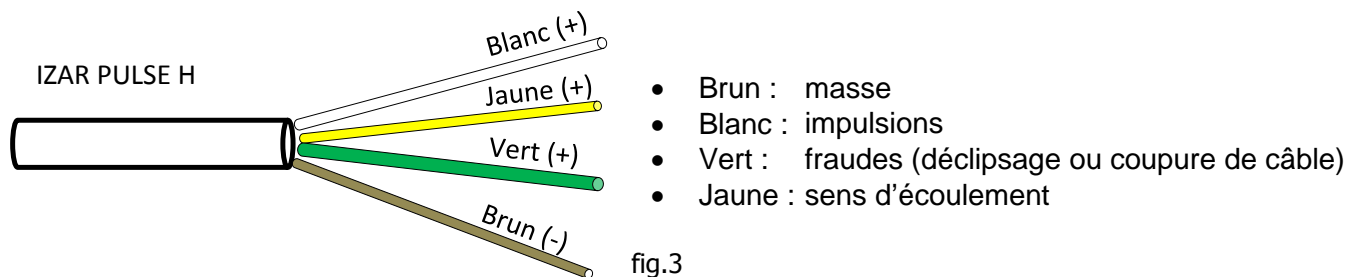
## 3. IZAR PULSE H 4 FILS - BRANCHEMENT

Le raccordement d'IZAR PULSE H version 4 fils à un afficheur d'index ou à tout autre dispositif de comptage d'impulsions se fait par le raccordement du fil brun (masse) et du fil blanc (impulsions).

L'information du sens d'écoulement se fait par la sortie "sens", fil jaune.

La détection de fraude qui permet de repérer toute tentative de déclipsage ou de coupure du câble de l'émetteur se fait par le raccordement du fil vert.

Câble de type souple non blindé (5m) composé de 4 fils de section 0,25 mm<sup>2</sup>



NB: Si l'information "sens" (fil jaune) n'est pas exploitée, toutes les impulsions seront considérées comme positives.

Dans le doute, contacter Diehl Metering pour valider la compatibilité des matériels utilisés.



Il est impératif de respecter les polarités et la tension d'alimentation sous risque de détériorer IZAR PULSE H (si alimentation supérieure à 30V/100mA) ou de ne pas pouvoir générer des signaux correctement exploitables.



Toute installation non conforme aux dites prescriptions n'engage que son auteur et exonère Diehl Metering de toute responsabilité.

## 4 INSTALLATION PRECAUTIONS / PRECAUTIONS D'INSTALLATION

### 4.1 IDENTIFICATION

Ensure that IZAR PULSE H is compatible with the meter on which it is to be fitted (Diehl Metering modular range "Ha" or "Ha + Ti"). The installation of a non-return valve is not mandatory since IZAR PULSE H is able to manage backflow (max. 500 consecutive revolutions).

*S'assurer que IZAR PULSE H est compatible avec le compteur sur lequel il est monté (marquage « Ha » ou « Ha + Ti »). La pose d'un clapet anti-retour n'est pas indispensable dans la mesure où IZAR PULSE H peut gérer les retours d'eau (max. 500 révolutions consécutives du disque report).*

### 4.2 INSTALLATION

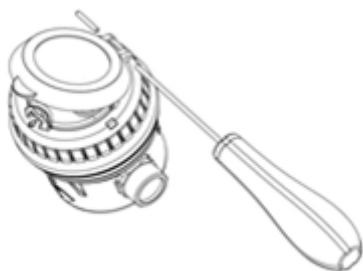


fig.4

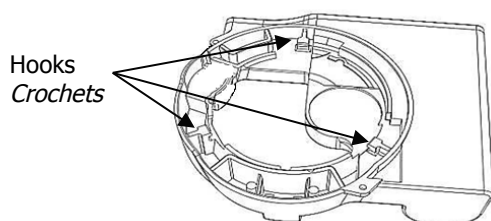


fig.5

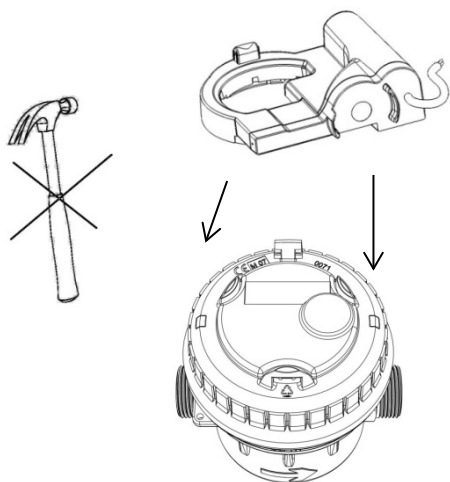


fig.6

- If there is a cover on the meter, take it off by pushing out the hinge pin (fig.4). If the cover does not have a metal hinge, remove it by hand.
  - *En cas de présence du couvercle sur le compteur, déposer celui-ci en chassant l'axe de charnière (fig.4). Sur les versions non équipées d'axe charnière, le couvercle peut être enlevé manuellement sans outils.*
- 
- Carefully clean the top of the register to remove any traces of soiling.
  - *Nettoyer soigneusement la face supérieure du totalisateur afin d'enlever toute traces de salissure.*
- 
- IZAR PULSE H features 3 fastening hooks (fig.5) to mount the module on the meter of the Diehl Metering modular range.
  - *Afin d'assurer le maintien du module sur les compteurs de la gamme modulaire Diehl Metering, IZAR PULSE H est équipé de 3 crochets de maintien (fig.5).*
- 
- Position IZAR PULSE H by aligning the hinges up with each other (fig.6).
  - *Positionner IZAR PULSE H en alignant les charnières l'une sur l'autre (fig.6).*
- 
- Press the ring onto the module with your hands only (until it clicks into place). Do not use a mallet or hammer. This is an electronic component, handle with care.
  - *Encliqueter en pressant la bague sur le module uniquement avec les mains. Ne pas utiliser de mallet ou de marteau. Il s'agit d'un produit électronique à manipuler avec précaution.*

## 5. MAINTENANCE / MAINTENANCE

IZAR PULSE H requires no specific maintenance.

Do not clean it with solvents or abrasive cleaners, as these would damage the plastic shell. If necessary, use a cloth or damp sponge.

Storage: The product should be stored in a dry place at a temperature between -20°C and +70°C.



Prolonged storage at high temperatures may cause a significant loss of battery life.

*IZAR PULSE H ne nécessite pas de maintenance particulière.*

*Ne pas le nettoyer avec des solvants ou des produits abrasifs qui abîmeraient la coque plastique. Utiliser si nécessaire un chiffon ou une éponge mouillée.*

*Stockage: Le produit peut être stocké dans un lieu sec dans les limites de température de - 20°C à + 70°C.*



*Un stockage prolongé à des températures élevées engendre une perte d'autonomie significative.*

## 6. REGULATIONS / REGLEMENTATION

The product complies with the current European Directives as indicated on the EU Declaration of conformity.

### Recycling:



The transposed European Directives on waste batteries and waste electrical and electronic equipment supervise the actions necessary to limit the negative impact of the product end of life.

This product is subject to special collection and disposal. It should be deposited at an appropriate facility to enable recovery and recycling. For further details about recycling this product, please contact your Diehl Metering agency.

*Le produit est conforme aux Directives européennes selon la déclaration UE de conformité.*

### Recyclage:



*Les directives européennes transposées relatives aux déchets de piles et d'équipements électriques et électroniques, encadrent les actions nécessaires pour limiter l'impact négatif de la fin de vie du produit.*

*Ces produits font l'objet d'une collecte séparée. Utiliser un centre de collecte et de traitement des piles agréé ou contacter votre agence Diehl Metering.*

**Diehl Metering S.A.S**  
67 rue du Rhône  
BP 10160  
FR-68304 Saint-Louis Cedex  
Tel: +33 (0)3 89 69 54 00  
Fax: +33 (0)3 89 69 72 20  
E-Mail: info-dmfr@diehl.com

**A company of the division Diehl Metering**

Art. 830310 - 03/2016



[www.diehl.com/metering](http://www.diehl.com/metering)