

IZAR PLUS PORTAL

SOFTWARE

DIEHL
Metering



ANWENDUNG

Das IZAR PLUS Portal ist eine web-basierte Zählerdatenmanagement-Software, die in einem Hochsicherheitsrechenzentrum in Deutschland betrieben und für Sie als Service bereitgestellt wird.

Das IZAR PLUS Portal beinhaltet alle wesentlichen Funktionen zur effizienten Verarbeitung und einfachen Administration von Metering-Daten über Fixed Network oder Walk-By / Drive-By.

Der Zugriff rund um die Uhr, von jedem Ort und mit jedem Betriebssystem erhöht Ihre Flexibilität und Schnelligkeit zur Überwachung Ihrer Zählerdaten und Ausleseprozesse.

MERKMALE

- ▶ Ermöglicht Multi Utility Anwendungen: Verwaltung aller Medien in einem System (Wasser, Thermische Energie, Gas, Strom)
- ▶ Hoch skalierbares Software-Design mit Fokus auf Management von Massendaten
- ▶ Integrierte Kartenansicht zur einfachen Organisation von Geräten und Auslesetouren
- ▶ Hoch-performante Analyse-Engine, z.B. zur Leckagenerkennung und zur Vermeidung von Energieverlusten
- ▶ Integrierter Job-Planer zur Automatisierung von Zählerimport/export und Analyse-Jobs
- ▶ Sofortige grafische Darstellung von Zählerdaten
- ▶ Interaktives Dashboard zur Darstellung der wichtigsten Informationen
- ▶ Alarmüberwachung zur Benachrichtigung über Probleme im Zählernetzwerk
- ▶ REST API zur einfachen Anbindung an 3rd Party Softwaresysteme

IZAR PLUS PORTAL

SOFTWARE

VORTEILE

- Sichere 256-bit SSL verschlüsselte Verbindung (https)
- ISO/IEC 27001 und ISO 9001 zertifizierte Datacenter-Infrastruktur
- Serverstandort in Deutschland, das dafür bekannt ist, strengste Datenschutzgesetze und -richtlinien einzuhalten
- Beinhaltet Updates, Upgrades und regelmäßige Backups
- Keine weiteren Investitionen in Infrastruktur und Wartung (Hard- und Software) notwendig

SYSTEMVORAUSSETZUNGEN

- Mindestens 2 Mbit Internetverbindung
- Bildschirmauflösung mindestens 1024 x 768 Pixel
- Aktuell unterstützte Internetbrowser (für Windows, Mac und Linux; aktuelle oder Vorgänger-Version): Firefox, Chrome, Safari, Edge

BASIC PACKAGE FEATURES

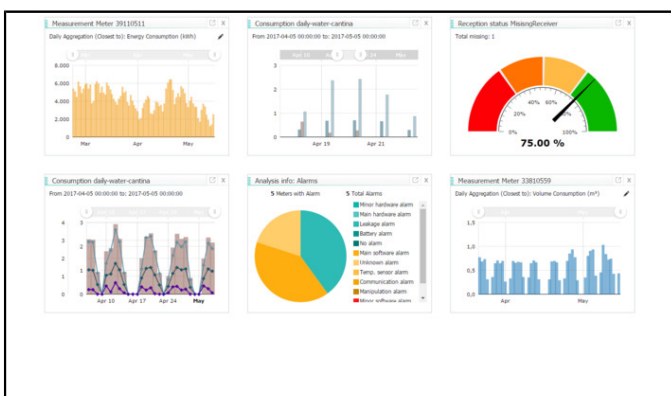
- Anpassbare (csv) Import- und (csv, xlsx) Exportschnittstellen
- Vielfältige Such- und Filterfunktionen
- Integrierte Kartenansicht für Zähler, Auslesetouren und Datenkonzentratoren
- Dashboard-Ansicht zur Systemüberwachung
- Vordefinierte Grafiken zur Visualisierung von Zählerauslesungen und -verbräuchen
- Integrierter Job-Planer zur Automatisierung von z.B. Import/Export und Analyse-Jobs
- Standard-Analysen, z.B. zum Vergleich von Zählerverbräuchen, zur Alarmdetektion und zur Erkennung von nicht gelesenen Zählern
- E-Mail-Benachrichtigung zu Zählerständen, Alarmen oder Analyseergebnissen
- Zählerwechsel-Management in Kombination mit der IZAR@MOBILE 2 Software
- Speicherung und Darstellung von zusätzlichen Zählerinformationen aus dem Feld, z.B. Bilder, Kommentare
- Benutzerrechteverwaltung ermöglicht eingeschränkten Zugang von Benutzern zu definierten Zählergruppen

VERFÜGBARE MODULE

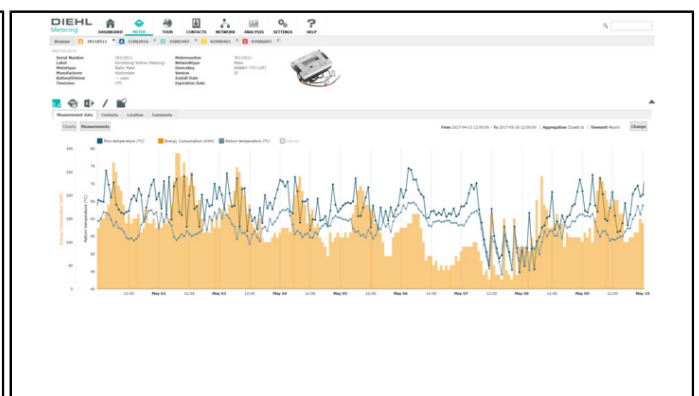
IZAR PLUS PORTAL	
Mobile	Ermöglicht die Integration der mobilen Anwendung IZAR@MOBILE 2 zur Organisation von Walk-By / Drive-By Touren und zum Zählerwechsel-Management
Fixed	Datenimport vom FTP-Server aus Fixed Network Installationen inkl. Automatisierung über Job-Planer
Smart Analysis	Erstellung individueller Analysen zur Leckageüberwachung, virtuelle Zähler, (Fern-)Wärme-Netzüberwachung und andere medien-spezifische Analysen
REST API	Datenaustausch über RESTful Web Service Schnittstelle zwischen 3rd Party Software (z.B. Abrechnungs-, Verbrauchermanagement Software) und IZAR PLUS Portal

Achtung: Eines der Module Mobile oder Fixed muss ausgewählt werden, um Zählerdaten in das IZAR PLUS Portal importieren zu können. Diese beiden Module können auch kombiniert werden.

ANWENDUNGSSCREENSHOTS



Dashboard

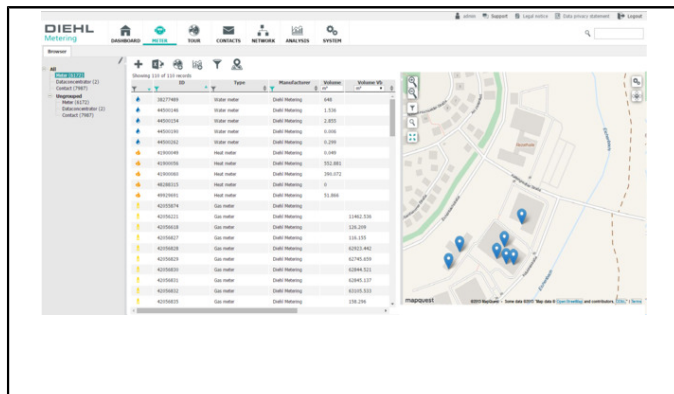


Zählerdetails

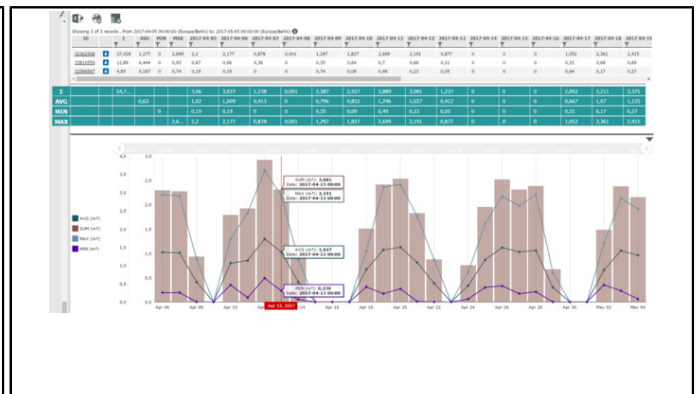
IZAR PLUS PORTAL

SOFTWARE

ANWENDUNGSSCREENSHOTS



Zählerverwaltung



Analyse