

IZAR PLUS PORTAL

OPROGRAMOWANIE

DIEHL
Metering



ZASTOSOWANIE

IZAR PLUS PORTAL jest aplikacją internetową firmy Diehl Metering do zarządzania danymi pomiarowymi, działającą jako usługa ze znajdującego się w Niemczech zewnętrznego centrum danych o wysokim poziomie bezpieczeństwa. IZAR PLUS PORTAL zapewnia wszystkie kluczowe funkcje dla efektywnego przetwarzania danych pomiarowych i łatwego zarządzania odczytami liczników poprzez zdalny odczyt z sieci stacjonarnej lub poprzez odczyt w trybie chodzącym (walk-by), jeżdżącym (drive-by). Dostęp do aplikacji 24/7 z dowolnego miejsca i systemu operacyjnego zwiększa elastyczność w zarządzaniu danymi pomiarowymi, procesami odczytu i siecią dystrybucyjną.

CECHY

- ▶ Zarządzanie wszystkimi mediami w jednym systemie (woda, ciepło, gaz, energia elektryczna).
- ▶ Wysoka skalowalność oprogramowanie zaprojektowane na zarządzanie danymi masowymi
- ▶ Zintegrowany widok mapy ułatwiający organizację urządzeń i tras odczytów
- ▶ Wysokowydajny silnik analityczny, np. do wykrywania wycieków i unikania strat energii
- ▶ Wbudowany harmonogram zadań ułatwiający import/eksport liczników oraz analiz
- ▶ Natychmiastowa graficzna prezentacja danych z licznika
- ▶ Interaktywny pulpit nawigacyjny z najważniejszymi informacjami
- ▶ Monitorowanie alarmów w celu powiadamiania o problemach w sieci
- ▶ Wykorzystanie interfejsu API REST w celu łatwego podłączenia oprogramowania innych firm i szybkiego procesu wdrożenia

IZAR PLUS PORTAL

OPROGRAMOWANIE

ZALETY

- Bezpieczne połączenie szyfrowane 256-bitowym protokołem SSL (https)
- Infrastruktura centrum danych z certyfikatami ISO/IEC 27001 i ISO 9001
- Serwery zlokalizowane w Niemczech, które mają jedno z najsurowszych na świecie przepisów dotyczących ochrony danych osobowych
- Obejmuje aktualizacje, ulepszenia i systematyczne tworzenie kopii zapasowych
- Brak konieczności dalszych inwestycji w infrastrukturę i konserwację (sprzętu i oprogramowania)

WYMAGANIA SYSTEMOWE

- Min. 2 Mbit połączenie internetowe
- Min. rozdzielczość ekranu 1024 x 768 pikseli
- Aktualnie obsługiwane przeglądarki internetowe (Windows, Mac i Linux; aktualna i poprzednia wersja): Firefox, Chrome, Safari, Edge

PAKIET PODSTAWOWY

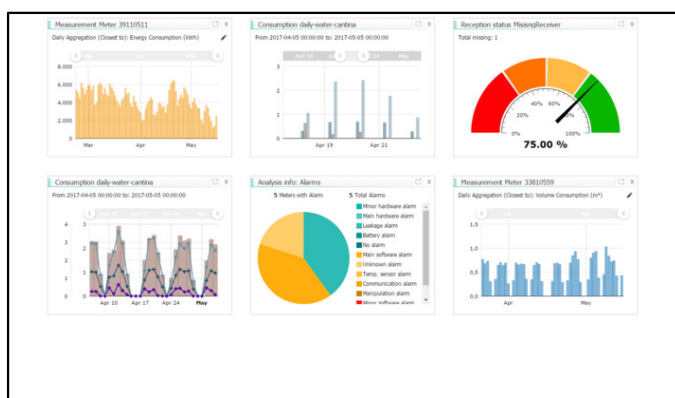
- Konfigurowalny import z csv i eksport do csv/xlsx
- Wyszukiwanie rozmyte i wiele opcji filtrowania
- Zintegrowany widok mapy dla liczników, tras odczytowych i koncentratorów danych
- Pulpit nawigacyjny do monitorowania systemu
- Wizualizacja graficzna odczytów liczników i zużycia
- Wbudowany harmonogram zadań do automatyzacji np. importu/eksportu lub analiz
- Standardowe analizy, np. w celu porównania zużycia liczników, wykrywania alarmów lub wyszukiwania brakujących odczytów liczników
- Powiadomienia e-mail o odczytach liczników, alarmach lub wynikach analiz
- Zarządzanie wymianą liczników w połączeniu z oprogramowaniem IZAR@MOBILE 2
- Przechowywanie i wyświetlanie dodatkowych informacji z licznika w terenie, np. zdjęć, komentarzy
- Zarządzanie prawami użytkowników umożliwia ograniczanie dostępu użytkowników do wybranych grup liczników

DOSTĘPNE MODUŁY

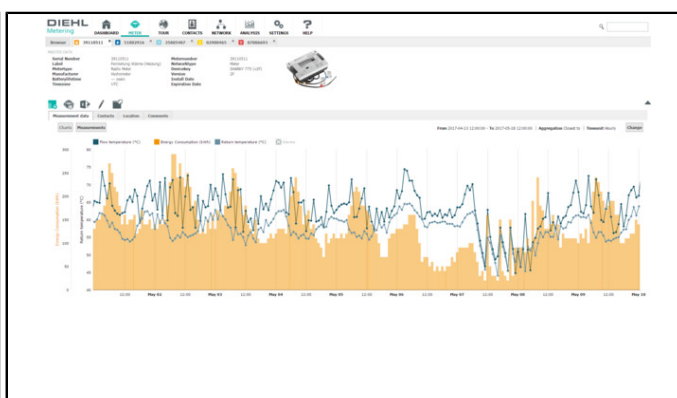
IZAR PLUS PORTAL	
Odczyt mobilny	Umożliwia integrację aplikacji mobilnej IZAR@MOBILE 2 firmy Diehl Metering do organizacji tras w trybie chodzącym/ jeżdżącym i wymiany liczników
Odczyt z sieci stacjonarnej	Wykorzystanie importu z serwera FTP opartego na plikach w instalacji sieci stacjonarnej wraz z automatyzacją importu za pomocą harmonogramu zadań
Inteligentna analiza	Tworzenie indywidualnych analiz: wycieków, liczników wirtualnych, monitorowania i optymalizacji sieci ciepłowniczej oraz innych analiz dotyczących poszczególnych mediów
REST API	Wymiana danych w oparciu o interfejs REST z oprogramowaniem innych firm (np. oprogramowaniem do wystawiania rachunków/obsługi klientów) a Portalem IZAR PLUS

Uwaga: Do wykonania importu danych pomiarowych do Portalu IZAR PLUS niezbędny jest jeden z modułów Mobilny lub Stacjonarny. Moduły te można również łączyć.

EKRANY Z APLIKACJI



Panel nawigacyjny

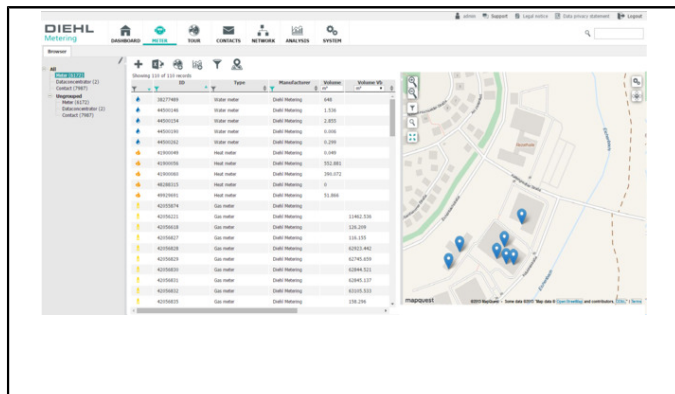


Informacje o liczniku

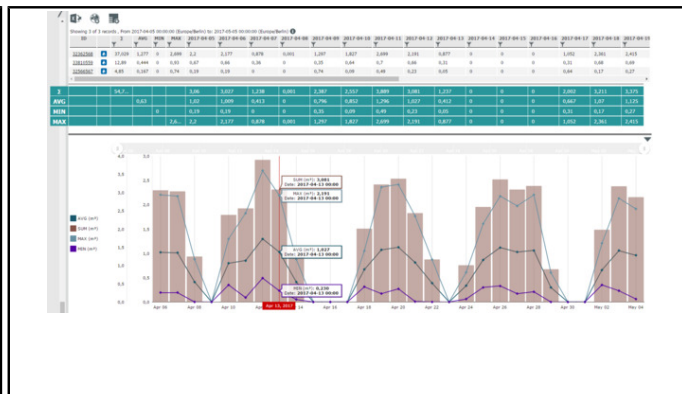
IZAR PLUS PORTAL

OPROGRAMOWANIE

EKRANY Z APLIKACJI



Zarządzanie licznikami



Analiza