

IZAR@NET 2

SOFTWARE

DIEHL
Metering



ANVENDELSE

IZAR@NET 2 er Diehl Meterings eget web-baseret software til hjemtagning af målerdata. Applikationen er designet til installation på forsyningselskabets egne servere og pc'er.

IZAR@NET 2 indeholder alle de vigtigste funktioner for effektiv behandling af målerdata og simpel administrering af måleraflysninger via fast netværk eller mobilt aflæsningsudstyr. Modulopbygningen af IZAR@NET 2 hjælper med at tilpasse systemet, så det passer til jeres behov.

IZAR@NET 2 softwaren giver en let integration af Diehl Meterings AMI/AMR-løsninger i jeres eksisterende IT-processer og -systemer.

FUNKTIONER

- ▶ Aflæsning af alle former for målere i ét system (vand, energi).
- ▶ Skalerbar softwaredesign med fokus på styring af større mængder data.
- ▶ Fleksibel softwarebaseret licensmodel tilpasses efter behov.
- ▶ Integreret geografisk oversigtskort for simpel organisering af målere og aflæsningsture.
- ▶ Højtydende rapporteringssystem for at identificere afvigende forbrugsmønstre, som f.eks. lækage.
- ▶ Tidsstyrte funktioner for at automatisere import/eksport og rapporteringer.
- ▶ Grafisk præsentation af tilpassede og filtrerede målerdata.
- ▶ Brugertilpasset startside med oversigt over vigtige informationer.
- ▶ Alarmovervågning for notifikationer om problemer med målere og netværket.

IZAR@NET 2

SOFTWARE

SYSTEMKRAV

Generelle systemkrav:

- Fuldt opdateret styresystem med administratorrettigheder
- Styresystem: Microsoft Windows Server 2012R2 (64 bit), Microsoft Windows Server 2016 (64 bit), Microsoft Windows 10 (64 bit) eller nyere
- Webbrowser: Chrome, Firefox, Safari, Edge (nuværende og tidligere versioner)
- Java 7 (Java Runtime Environment) eller nyere

Hardwarekrav for op til 10.000 målere og daglig aflæsning:

- Dual-Core CPU with min. 2,6 GHz or Quad-Core CPU with min. 2,5 GHz
- Minimum 8 GB RAM hukommelse
- Minimum 100 GB fri plads (SSD harddisk anbefales)
- Skærm med en minimums opløsning på 1024 x 768

BASISFUNKTIONER

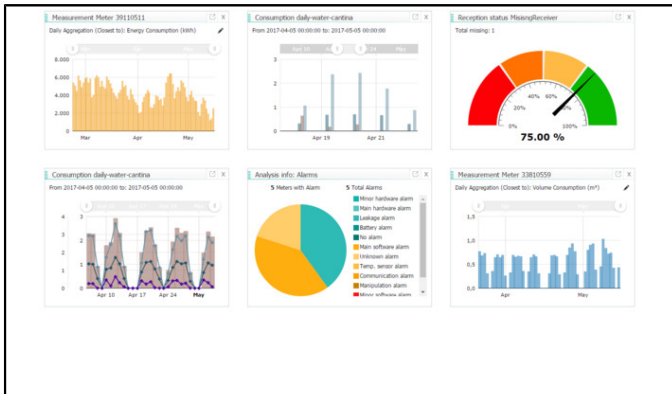
- Import / eksport (prædefinerede formater) fra/til csv og xls
- Søgning og flere filtreringsmuligheder
- Geografisk oversigtskort for målere, aflæsningsture og datakoncentratorer
- Brugerdefineret startside med måler- og alarmovervågning
- Prædefinerede grafer i målerdetaljer
- Tidsstyrede funktioner til at automatisere import/eksport eller rapportering
- Automatisk og individuel datareduktion
- Individuel styring af brugerrettigheder
- E-mail notifikationer på måleralarmer
- Prædefineret analyse for forbrug og manglende måler aflæsning
- Styring af målerudskiftning i kombination med IZAR@MOBILE software
- Gruppering og undergrupperingsmuligheder

MODULER

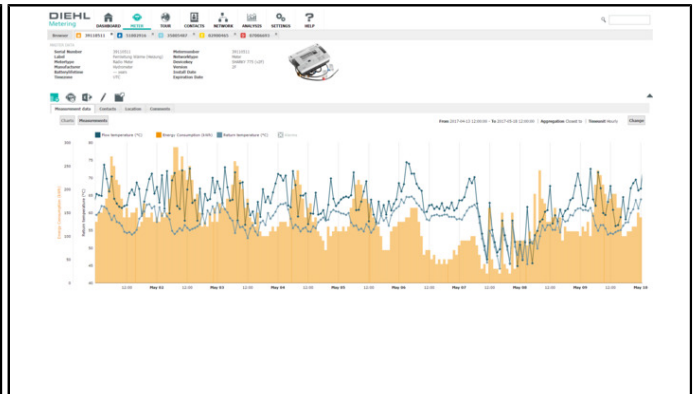
	Beskrivelse
Mobile	Gør det muligt at integrere Diehl Meterings software IZAR@MOBILE til at organisere Walk-By / Drive-By ture for at aflæse og behandle radiomålere og forbrugsdata.
Fixed	Udnytter filbaseret FTP-server import i et radio- eller kabelbaseret M-bus netværksinstallation inkl. automatiseret import.
On-Demand-Reading	Forbind direkte til IZAR CENTER via RS232, USB, LAN eller modem for aflæsning af log data eller direkte (live) måler aflæsning via M-bus.
Smart Analysis	Lav individuelle analyser for lækagerapporter, overvågning af varme netværk og optimering og andre specifikke rapporter.
API Rest	Udveksl data baseret på RESTful web service mellem 3. parts software (betalings-/forbrugerstyringssoftware) og IZAR@NET 2.

Note: Fixed, Mobile eller On-Demand-Reading er nødvendig for at importere målerdata ind i en IZAR@NET 2 database. Disse moduler kan også kombineres.

APLIKATION SCREENSHOTS

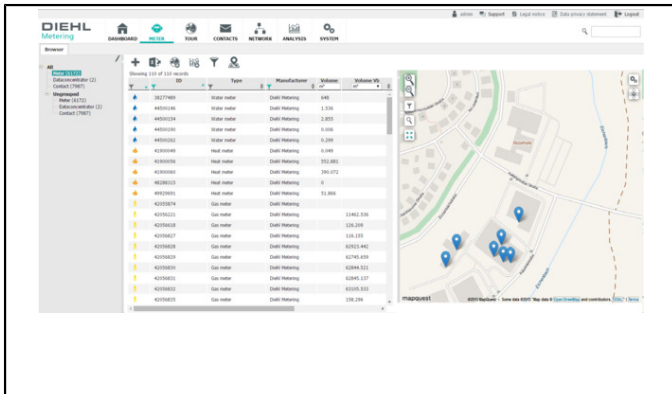


Startskærm

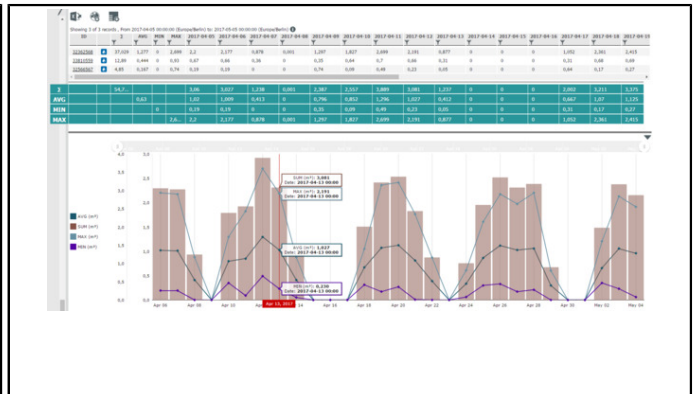


Målerdetaljer

APLIKATION SCREENSHOTS



Målerstyring



Analyser