

IZAR@NET 2

METER DATA MANAGEMENT



TILLÄMPNING

IZAR@NET 2 är Diehls mätinsamlingssystem (MDM) mjukvara för lokal installation. IZAR@NET 2 erbjuder alla nyckelfunktioner för effektiv behandling av mätdata och enkel administration av mätresultat och mätavläsningar via fast nätverk och walk/drive-by. Tack vare IZAR@NET 2 modulära uppbyggnad är det enkelt att anpassa systemet efter kundernas individuella behov och därmed ges flexibla möjligheter att administrera mätdata, göra analyser och övervakna nätverket.

FUNKTIONER

- IZAR@NET 2 ger möjlighet till en multi utility lösning genom att man kan läsa fler olika typer av media i samma system (vatten, värme/kyla energi, gas och el)
- Högupplöst skalbar mjukvarudesign inriktad på storskalig datahantering
- Integrerad kartfunktion för att enkelt kunna få en överblick och organisera sina mätare/enheter och skapa tourer etc.
- Avancerade analysfunktioner som t.ex. läckage för att undvika energi och vatten förluster
- Inbyggda funktioner för att sätta upp/skapa automatiska jobb såsom import/export av mätdata och analyser.
- Grafisk presentation på nuvärden/aktuella värden av mätdata
- Interaktiv instrumentpanel för att visa viktig information vid inlog (som t.ex. grafiska larmanalyser, konsumtioner mm.
- Övervakning av alarm och nätverk med rapportering direkt till ansvarig personal
- IZAR@NET 2 ger även möjlighet till REST-API för enkel koppling mot 3:e part system och snabb implementeringsprocess

SYSTEMKRAV

Generella systemkrav:

- Komplet avläsningsystem med administratör rättigheter samt möjlighet att dela ut fler användare med behörighetsnivåer
- Operativsystem: Microsoft Windows Server 2012R2 (64 bit), Microsoft Windows Server 2016 (64 bit), Microsoft Windows 10 (64 bit) eller högre
- Web Browser: Chrome, Firefox, Safari, Edge (Nuvarande och kommande versioner)
- Java 7 (Java Runtime Environment) eller nyare

Hårdvara krav för upp till 10.000 mätare och dygnsavläsning:

- Dual-Core CPU med min. 2,6 GHz eller Quad-Core CPU med min. 2,5 GHz
- Min. 8 GByte RAM minne
- Min. 100 GByte ledigt utrymme på hårddisk (SSD HD rekommenderas)
- Monitor med minimum upplösning 1024x768

FUNKTIONER BASPAKET

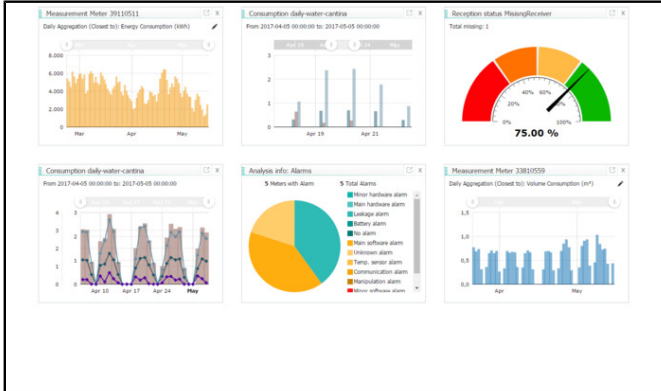
- Anpassningsbara import från csv och Exporter till csv och xls
- Assisterade sökfunktioner och omfattande filteringsmöjligheter
- Integrerad kartfunktion för mätare, avläsnings touer och datakoncentratorer.
- Instrumentpanel för övervakning av systemet
- Grafisk visning av mätdata och konsumtion
- Planerare och jobb hanterare för automatiska funktioner såsom t.ex. import/export eller analysjobb
- Standard analyser t.ex. jämföra mätares förbrukning, att rapportera alarm eller saknade mätare/radioprotokoll etc.
- E-mail meddelande för mätvärden, alarm eller analysresultat
- Fördefinerade analyser för förbrukningsjämförelser och saknade mätare etc.
- Hantera mätarutbyten direkt eller tillsammans med IZAR@MOBILE 2
- Lagring och visning av ytterligare information om mätare i fält som t.ex. foton på installationsplats, kommentarer om placering mm
- Hantera användarrättigheter för specifika mätargrupper och egna inlogg (t.ex. fastighetsbolag, BRF mm)

TILLGÄNGLIGA MODULER

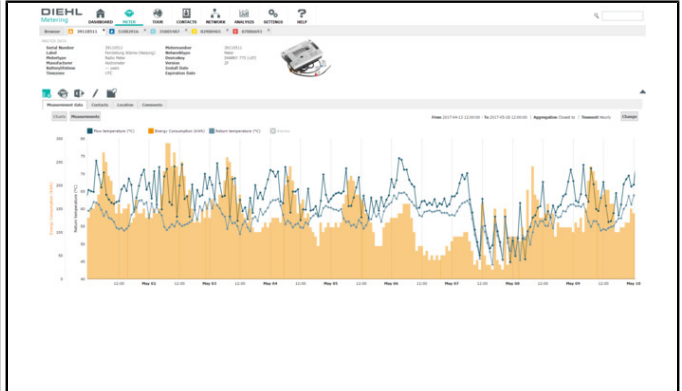
IZAR@NET 2	
Mobil	Ger möjlighet att använda Diehl Meterings mobila lösning IZAR@Mobile2 för walk-by/drive-by touer och mätarutbyten
Fast	Använder en fil baserad ftp server import via fast nätverk ink. automatiska import och visning av IZAR CENTER loggdata
Avläsning på begäran	Anslut direkt mot IZAR CENTER via RS232, USB, LAN eller modem för direkt (live) mätaravläsning via M-Bus)
Smart analys	Skapa egna individuella analyser för läckage, virtuella mätare, värmenätverks övervakning och optimering samt annan mediaspecifik analys
API Rest	Utbyte av data baserat på RESTful web service gränssnitt mellan 3:e part mjukvara (t.ex. fakturerings system) och IZAR@NET2

Not: Någon av modulerna Fixed, Mobil eller "on demand" avläsning är obligatorisk för att kunna importera data till IZAR@NET2. Dessa moduler kan även kombineras.

SKÄRMBILDER

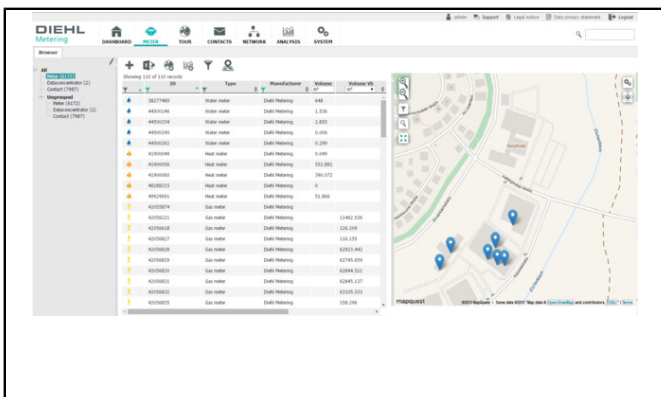


Instrumentpanel

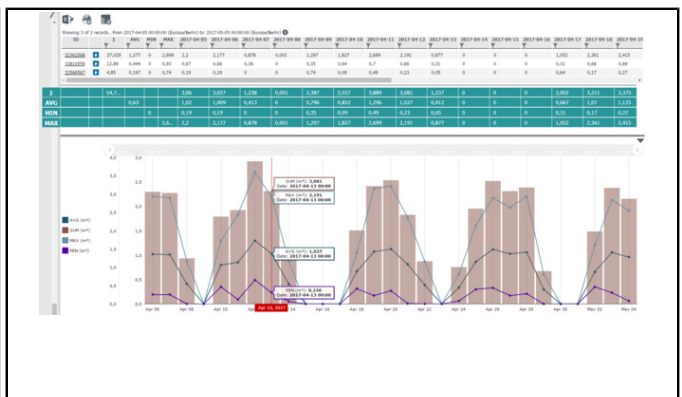


Mätardetaljer

SKÄRMBILDER



Mätarhantering



Analys

Information till ekonomiska aktörer

Tillämpliga bestämmelser och rättsliga skyldigheter för produkter kan komma att ändras.

DIEHL METERING övervakar gällande lagstiftningar för att säkerställa att deras produkter uppfyller kraven vid tidpunkten för lansering på marknaden.

Varje ekonomisk aktör som därefter lanserar produkter på marknaden måste själva hålla sig informerade om den aktuella gällande lagstiftningen.

Vid frågor, vänligen kontakta: metering-germany-info@diehl.com

Diehl Metering
Landbrogatan 25
371 34 Karlskrona
Sverige
Tel: +46 8 800 400
metering-sweden-info@diehl.com
www.diehl.com/metering

**EMPOWER A
SUSTAINABLE
FUTURE**