

## IZAR@NET 2

### GESTIÓN DE DATOS DE CONTADORES



#### DESCRIPCIÓN

IZAR@NET 2 es la aplicación basada en web del software de gestión de datos de contadores de Diehl Metering diseñada para ejecutarse localmente en servidores y PC de empresas de servicios públicos.

IZAR@NET 2 proporciona todas las funciones clave para un procesamiento eficiente de los datos de medición y una administración sencilla de la lectura de contadores a través de la red fija o de la red de transporte. La gran modularidad de IZAR@NET 2 ayuda a escalar el sistema según las demandas individuales y proporciona una gran flexibilidad en la administración de los datos de medición, los procesos de lectura y la red de suministro.

#### CARACTERÍSTICAS PRINCIPALES

- Presentación de los resúmenes de datos en forma de cuadro de mando
- Gestión multienergía (agua, energía térmica, gas, electricidad, etc.)
- Visualización cartográfica de los contadores
- Fácil acceso a los datos a través de tablas y gráficos
- Consumo detallado de un determinado periodo: mudanza, litigio, etc.
- Detección y notificación de escape en casa del abonado
- Posibilidad de seguimiento y optimización de la red de distribución
- Gestión de informes de análisis y notificación por e-mail
- Exportación de datos en formato tipo Excel
- Existen diferentes paquetes y capacidades

## REQUISITOS DEL SISTEMA

Requisitos previos:

- Disponer de derechos de administrador (solo para la instalación)
- Sistema operativo: Windows 7 (32 y 64 bits) o superior, Windows Server 2008 (32 y 64 bits) o superior
- Navegador: Chrome, Firefox, Safari, Internet Explorer (versión actual y anterior)
- Java 7 (Java Runtime Environment) o superior

Configuración requerida hasta 10.000 contadores para una lectura diaria:

- CPU dual core 2,6 GHz mín. o Quad-Core CPU 2,5 GHz mín.
- 4 GB de memoria principal RAM (se recomienda 8 GB)
- 50 GB libres en disco
- Monitor con resolución mínima de 1024x768

## FUNCIONES PRINCIPALES

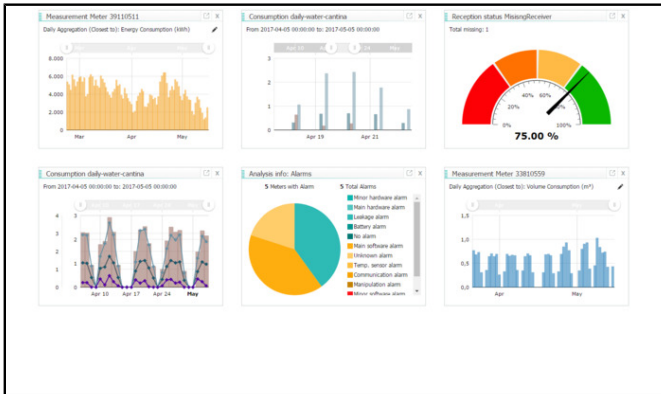
- Gestión multiusuarios y permisos de acceso
- Arquitectura cliente/servidor simplificada
- Gestión de consumos
- Búsqueda inteligente con múltiples opciones de filtrado
- Gráficos predefinidos y vista detallada de los contadores
- Cartografía interactiva de los contadores
- Importación y exportación (formato predefinido csv y xls)
- Planificador de tareas integrado
- Notificación por e-mail de las alarmas de contadores
- Posibilidad de creación de subgrupos de medición
  
- Múltiples análisis estándar
  - Consumo (horario, diario, semanal, mensual, etc.)
  - Consumo nocturno
  - Agregación de contadores
  - Contadores no leídos
  - Alarmas (IZAR, SHARKY, etc.)
  
- Análisis avanzados
  - Contadores virtuales (operaciones matemáticas, etc.)
  - Análisis del rendimiento de la red o sectorización

## PAQUETES DISPONIBLES

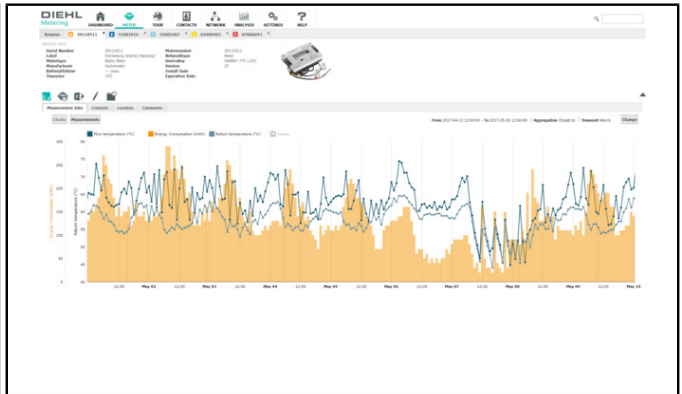
IZAR@NET 2	
Paquete móvil	Permite la integración de la aplicación móvil IZAR@MOBILE 2 de Diehl Metering para la organización de recorridos Walk-by / Drive-by y sustituciones de contadores.
Paquete de telelectura	Proporciona todas las funciones necesarias para la recogida automática de datos mediante las soluciones de lectura por radio IZAR o lectura por cable MBUS (con servidor FTP), así como para el análisis y procesamiento automáticos de los datos de los contadores.
Paquete M-Bus	Ofrece todas las funcionalidades de lectura de las soluciones MBUS tales como el IZAR CENTER, bien con conexión directa (por RS232, USB, LAN) o con conexión remota (módem), así como la explotación y el análisis de los datos procedentes de contadores.
Funciones de análisis avanzadas	Puede utilizarse para gestionar contadores virtuales y ofrece funciones de análisis del rendimiento de la red y sectorización.
API Resto	Intercambio de datos basado en una interfaz de servicios web RESTful entre software de terceros (por ejemplo, software de facturación/gestión de consumidores) e IZAR@NET 2

Nota: Es indispensable un módulo base (telelectura, lectura móvil o M-Bus) para realizar la importación de datos en la base de datos del software IZAR@NET 2. Estos módulos también pueden combinarse.

COPIAS DE PANTALLA

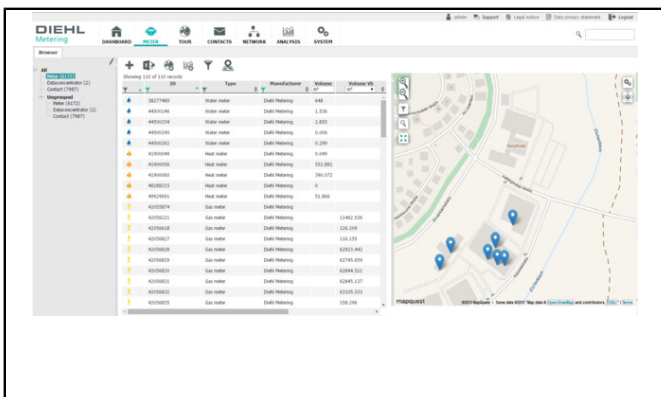


Cuadro de mando

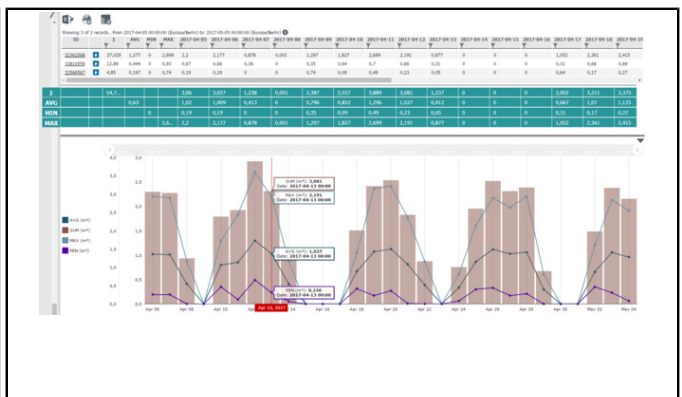


Gestión de contadores

COPIAS DE PANTALLA



Gestión de una ruta



Análisis

### **Información relativa a los agentes económicos**

La normativa aplicable y las obligaciones legales relativas a los productos están sujetas a cambios.

DIEHL METERING supervisa la normativa aplicable para garantizar que sus productos cumplen con ella cuando se comercializan.

A continuación, cada agente económico que comercialice productos deberá mantenerse informado de la normativa vigente aplicable.

Si tiene preguntas, póngase en contacto con: [metering-germany-info@diehl.com](mailto:metering-germany-info@diehl.com)

Diehl Metering S.A.S.  
Ventas Internacionales  
67 rue du Rhône  
BP 10160  
FR-68304 Saint-Louis Cedex  
Telf. + 33 (0)3 89 69 54 21  
Fax: + 33 (0)3 89 69 54 22  
[metering-France-export@diehl.com](mailto:metering-France-export@diehl.com)  
[www.diehl.com/metering](http://www.diehl.com/metering)

**EMPOWER A  
SUSTAINABLE  
FUTURE**