

## IZAR@NET 2

### METER DATA MANAGEMENT



#### ANWENDUNG

IZAR@NET 2 ist eine web-basierte Zählerdatenmanagement-Software, die zum Betrieb auf Servern und PCs eines Versorgers designed ist.

IZAR@NET 2 beinhaltet alle wesentlichen Funktionen zur effizienten Verarbeitung und einfachen Administration von Metering-Daten über Fixed Network oder Walk-By / Drive-By. Die hohe Modularität der IZAR@NET 2 unterstützt Sie dabei, das System nach Ihren individuellen Wünschen zu skalieren und ermöglicht eine hohe Flexibilität bei der Verwaltung von Zählerdaten, Ausleseprozessen und dem Versorgungsnetz.

#### MERKMALE

- Ermöglicht Multi Utility Anwendungen: Verwaltung aller Medien in einem System (Wasser, Thermische Energie, Gas, Strom)
- Hoch skalierbares Software-Design mit Fokus auf Management von Massendaten
- Integrierte Kartenansicht zur einfachen Organisation von Geräten und Auslesetouren
- Hoch-performante Analyse-Engine, z.B. zur Leckageerkennung und zur Vermeidung von Energieverlusten
- Integrierter Job-Planer zur Automatisierung von Zählerimport/export und Analyse-Jobs
- Sofortige grafische Darstellung von Zählerdaten
- Interaktives Dashboard zur Darstellung der wichtigsten Informationen
- Alarmüberwachung zur Benachrichtigung über Probleme im Zählernetzwerk
- REST API zur einfachen Anbindung an 3rd Party Softwaresysteme

## SYSTEMVORAUSSETZUNGEN

Allgemeine Voraussetzungen:

- Administratorrechte auf einem System mit allen installierten (Sicherheits-) Updates
- Betriebssystem: Microsoft Windows Server 2012R2 (64 bit), Microsoft Windows Server 2016 (64 bit), Microsoft Windows 10 (64 bit) oder höher
- Internetbrowser: Chrome, Firefox, Safari, Edge (aktuelle und Vorgängerversion)
- Java 7 (Java Runtime Environment) oder höher

Hardwareanforderungen bei 10.000 Zählern und täglicher Auslesung:

- Dual-Core CPU mit mind. 2,6 GHz oder Quad-Core CPU mit mind. 2,5 GHz
- Mindestens 8 GByte RAM
- Mindestens 100 GByte freier Festplattenspeicher (SSD Speicher empfohlen)
- Monitor mit einer Auflösung von mindestens 1024x768

## BASIC PACKAGE FEATURES

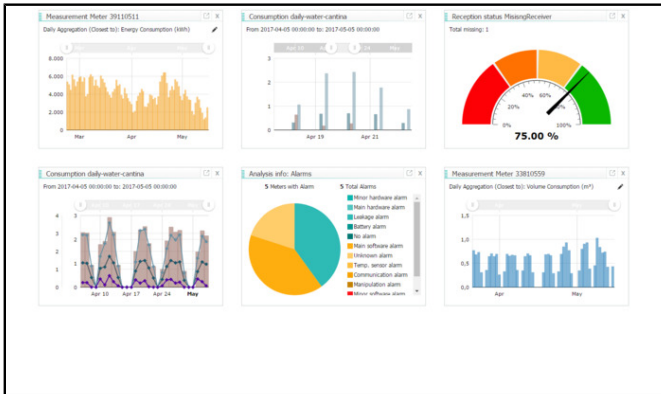
- Anpassbare (csv) Import- und (csv, xlsx) Exportschnittstellen
- Vielfältige Such- und Filterfunktionen
- Integrierte Kartenansicht für Zähler, Auslesetouren und Datenkonzentratoren
- Dashboard-Ansicht zur Systemüberwachung
- Vordefinierte Grafiken zur Visualisierung von Zählerauslesungen und -verbräuchen
- Integrierter Job-Planer zur Automatisierung von z.B. Import/Export und Analyse-Jobs
- Standard-Analysen, z.B. zum Vergleich von Zählerverbräuchen, zur Alarmdetektion und zur Erkennung von nicht gelesenen Zählern
- E-Mail-Benachrichtigung zu Zählerständen, Alarmen oder Analyseergebnissen
- Zählerwechsel-Management in Kombination mit der IZAR@MOBILE 2 Software
- Speicherung und Darstellung von zusätzlichen Zählerinformationen aus dem Feld, z.B. Bilder, Kommentare
- Benutzerrechteverwaltung ermöglicht eingeschränkten Zugang von Benutzern zu definierten Zählergruppen

## VERFÜGBARE MODULE

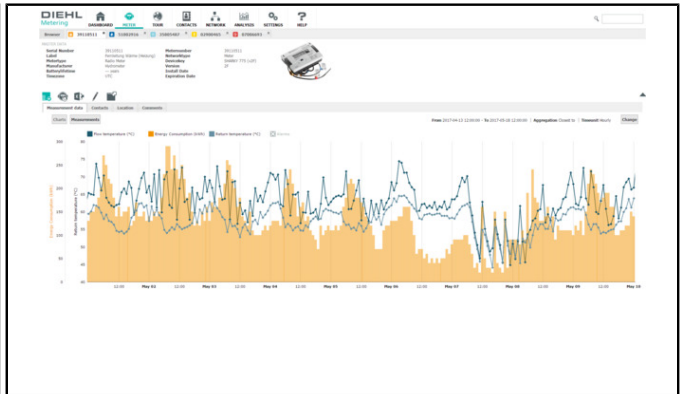
	IZAR@NET 2
Mobile	Ermöglicht die Integration der mobilen Anwendung IZAR@MOBILE 2 zur Organisation von Walk-By / Drive-By Touren und zum Zählerwechsel-Management
Fixed	Datenimport vom FTP-Server aus Fixed Network Installationen inkl. Automatisierung über Job-Planer
On-Demand-Reading	Verbindung mit einem IZAR CENTER über RS232, USB, LAN oder Modem zur direkten Auslesung von Zählern über M-Bus
Smart Analysis	Erstellung individueller Analysen zur Leckageüberwachung, virtuelle Zähler, (Fern-)Wärme-Netzüberwachung und andere medien-spezifische Analysen
API Rest	Datenaustausch über RESTful Web Service Schnittstelle zwischen 3rd Party Software (z.B. Abrechnungs-, Verbrauchermanagement Software) und IZAR@NET 2

Hinweis: Es muss mindestens eines der Module Mobile, Fixed oder On-Demand Reading ausgewählt werden, um Zählerdaten in die IZAR@NET 2 Software importieren zu können. Die Module können auch miteinander kombiniert werden.

## ANWENDUNGSBEISPIELE

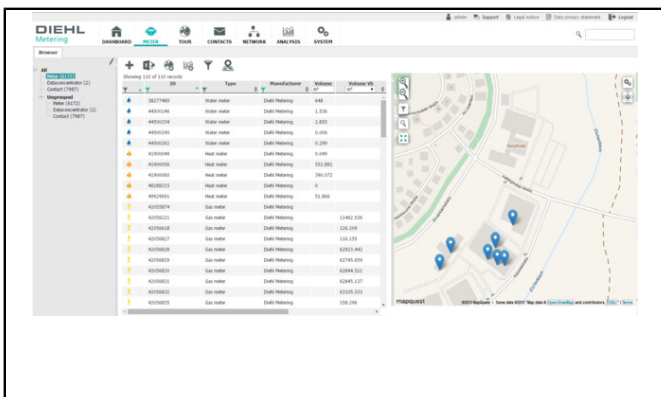


Dashboard

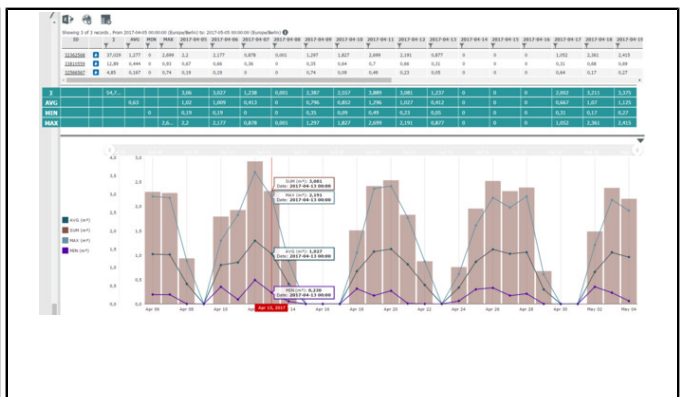


Zählerdetails

## ANWENDUNGSBEISPIELE



Zählerverwaltung



Analyse

## **Informationen für Wirtschaftsakteure**

Die für die Produkte geltenden Vorschriften und gesetzlichen Verpflichtungen können sich ändern.

DIEHL METERING überwacht die geltenden Vorschriften, um sicherzustellen, dass ihre Produkte zum Zeitpunkt des Inverkehrbringens den Vorschriften entsprechen. Jeder Wirtschaftsakteur, der zu einem späteren Zeitpunkt Produkte auf den Markt bereitstellt, muss sich eigenverantwortlich über die jeweils geltenden Vorschriften informieren.

Bei Fragen wenden Sie sich bitte an: [metering-germany-info@diehl.com](mailto:metering-germany-info@diehl.com)

Diehl Metering GmbH  
Donaustraße 120  
90451 Nürnberg  
Deutschland  
Tel.: +49 911 6424-0  
[metering-germany-info@diehl.com](mailto:metering-germany-info@diehl.com)  
[www.diehl.com/metering](http://www.diehl.com/metering)

**EMPOWER A  
SUSTAINABLE  
FUTURE**