

IZAR@NET 2

LOGICIEL

DIEHL
Metering



DESRIPTIF

IZAR@NET 2 est la solution logicielle Diehl Metering de collecte, de gestion et d'analyse des données compteurs collectées par nos solutions de radio relevé, de relevé passif (camion poubelle), de télé relevé ou de relevé filaire MBUS. Grâce à sa nouvelle interface, IZAR@NET 2 est une application conviviale, ergonomique et performante permettant un accès simplifié à vos données de comptage multi énergie (eau, énergie thermique, gaz, électricité...).

En plus de toutes les fonctionnalités d'exploitation, IZAR@NET 2 intègre des analyses automatiques de vos données et alarmes métiers avec une notification possible par email.

Différentes versions et capacités de la solution IZAR@NET 2 offrent une réponse adaptée à vos besoins.

CARACTÉRISTIQUES PRINCIPALES

- ▶ Affichage des informations de synthèse via un tableau de bord
- ▶ Gestion multi énergie (eau, énergie thermique, gaz, électricité...)
- ▶ Visualisation cartographique des compteurs
- ▶ Accès aux données facilité par l'intermédiaire de tableaux et de graphiques
- ▶ Détail des consommations pour une période donnée: déménagement, litige...
- ▶ Détection et information de fuite chez l'abonné
- ▶ Possibilité de suivi et d'optimisation du réseau de distribution
- ▶ Gestion de rapports d'analyses et notification par email
- ▶ Exportation des données dans un format de type Excel
- ▶ Différents packs et capacités disponibles

PRÉ-REQUIS SYSTÈME

Configuration générale requise : - Système d'exploitation entièrement patché avec droits d'administrateur - Système d'exploitation : Microsoft Windows Server 2012R2 (64 bit), Microsoft Windows Server 2016 (64 bit), Microsoft Windows 10 (64 bit) ou supérieur - Navigateur Web : Chrome, Firefox, Safari, Edge (version actuelle et version précédente) - Java 7 (Java Runtime Environment) ou version supérieure.

Configuration matérielle requise pour les relevés quotidiens jusqu'à 10 000 mètres : - CPU Dual-Core avec min. 2,6 GHz ou CPU Quad-Core avec min. 2,5 GHz - Min. 8 GByte RAM de mémoire principale - Min. 100 Go d'espace disque disponible (stockage SSD recommandé) - Moniteur avec une résolution minimale de 1024x768

FONCTIONS PRINCIPALES

- Gestion multi-utilisateurs et droits d'accès
 - Architecture client/serveur simplifiée
 - Gestion des consommations
 - Recherche intelligente avec de multiples options de filtrage
 - Graphiques prédéfinis et vue détaillée des compteurs
 - Cartographie interactive pour les compteurs
 - Importation et exportation des données (format prédéfini csv et xls)
 - Planificateur de tâches intégré
 - Réduction individuelle et automatique des données
 - Notification par email des alarmes compteurs
 - Possibilités de création de sous-groupes de comptage
-
- Analyses standards
 - Consommation (horaire, journalière, hebdomadaire, mensuelle ...)
 - Consommation de nuit
 - Agrégation de compteurs
 - Compteurs non lus
 - Alarmes (IZAR, SHARKY ...)
-
- Analyses avancées
 - Compteurs virtuels (opérations mathématiques ...)
 - Analyse rendement du Réseau ou Sectorisation

PACKS DISPONIBLES

IZAR@NET 2	
Pack Mobile	Permet l'intégration de l'application mobile IZAR@MOBILE 2 de Diehl Metering pour l'organisation des tournées Walk-by / Drive-by et le remplacement des compteurs.
Pack Télérelevé	Utilisation d'un serveur FTP basé sur des fichiers dans une installation de réseau fixe, y compris l'importation automatisée et la lecture directe des données d'enregistrement d'IZAR CENTER.
Pack M-Bus	Offre toutes les fonctionnalités de relève des solutions MBUS tel que l'IZAR CENTER soit en connexion direct (via RS232, USB, LAN), soit en connexion à distance (modem), ainsi que l'exploitation et l'analyse des données issues des compteurs MBUS.
Fonctions analyses avancées	Créer des analyses individuelles pour les rapports sur les fuites, les compteurs virtuels, la surveillance et l'optimisation des réseaux de chaleur et d'autres analyses spécifiques aux médias.

Note: Un module de base : Télérelevé, Mobile ou M-Bus est obligatoire pour effectuer l'importation des données dans la base de données du logiciel IZAR@NET 2. Ces modules peuvent également être combinés.

COPIES D'ÉCRAN

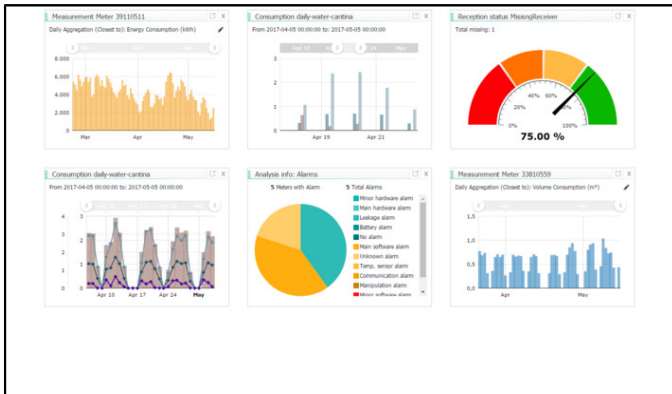
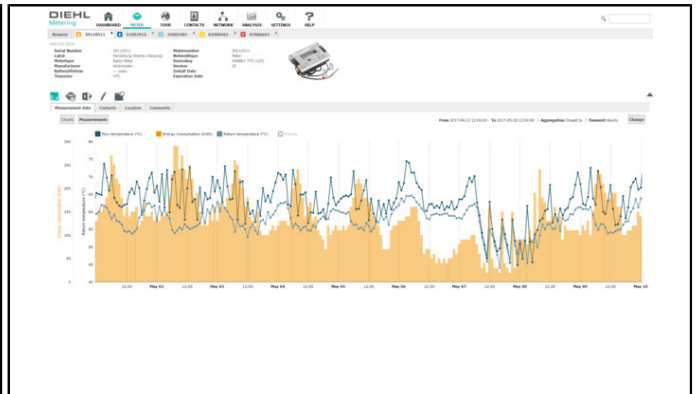
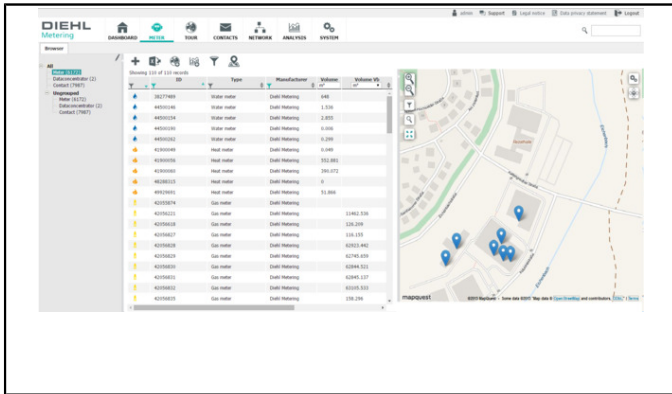


Tableau de bord

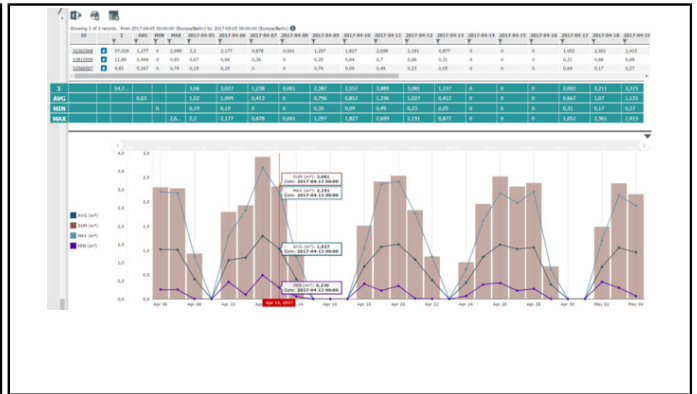


Détails du compteur

COPIES D'ÉCRAN



Gestion d'une tournée



Analyse