

IZAR@NET 2

SOFTWARE

DIEHL
Metering



ANWENDUNG

IZAR@NET 2 ist eine web-basierte Zählerdatenmanagement-Software, die zum Betrieb auf Servern und PCs eines Versorgers designed ist.

IZAR@NET 2 beinhaltet alle wesentlichen Funktionen zur effizienten Verarbeitung und einfachen Administration von Metering-Daten über Fixed Network oder Walk-By / Drive-By.

Die hohe Modularität der IZAR@NET 2 unterstützt Sie dabei, das System nach Ihren individuellen Wünschen zu skalieren und ermöglicht eine hohe Flexibilität bei der Verwaltung von Zählerdaten, Ausleseprozessen und dem Versorgungsnetz.

MERKMALE

- ▶ Ermöglicht Multi Utility Anwendungen: Verwaltung aller Medien in einem System (Wasser, Thermische Energie, Gas, Strom)
- ▶ Hoch skalierbares Software-Design mit Fokus auf Management von Massendaten
- ▶ Integrierte Kartenansicht zur einfachen Organisation von Geräten und Auslesetouren
- ▶ Hoch-performante Analyse-Engine, z.B. zur Leckageerkennung und zur Vermeidung von Energieverlusten
- ▶ Integrierter Job-Planer zur Automatisierung von Zählerimport/export und Analyse-Jobs
- ▶ Sofortige grafische Darstellung von Zählerdaten
- ▶ Interaktives Dashboard zur Darstellung der wichtigsten Informationen
- ▶ Alarmüberwachung zur Benachrichtigung über Probleme im Zählernetzwerk
- ▶ REST API zur einfachen Anbindung an 3rd Party Softwaresysteme

SYSTEMVORAUSSETZUNGEN

Allgemeine Voraussetzungen:

- Administratorrechte auf einem System mit allen installierten (Sicherheits-) Updates
- Betriebssystem: Microsoft Windows Server 2012R2 (64 bit), Microsoft Windows Server 2016 (64 bit), Microsoft Windows 10 (64 bit) oder höher
- Internetbrowser: Chrome, Firefox, Safari, Edge (aktuelle und Vorgängerversion)
- Java 7 (Java Runtime Environment) oder höher

Hardwareanforderungen bei 10.000 Zählern und täglicher Auslesung:

- Dual-Core CPU mit mind. 2,6 GHz oder Quad-Core CPU mit mind. 2,5 GHz
- Mindestens 8 GByte RAM
- Mindestens 100 GByte freier Festplattenspeicher (SSD Speicher empfohlen)
- Monitor mit einer Auflösung von mindestens 1024x768

BASIC PACKAGE FEATURES

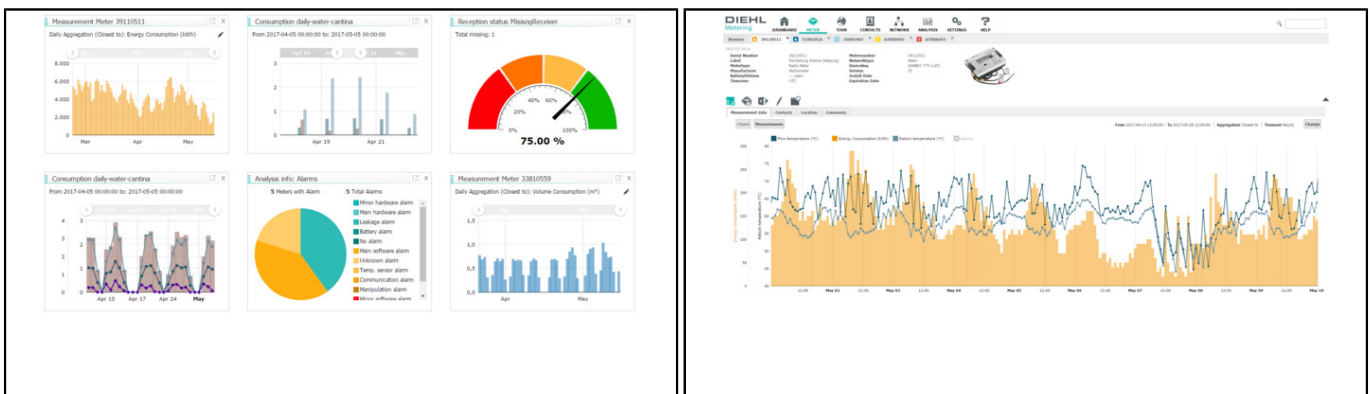
- Anpassbare (csv) Import- und (csv, xlsx) Exportschnittstellen
- Vielfältige Such- und Filterfunktionen
- Integrierte Kartenansicht für Zähler, Auslesetouren und Datenkonzentratoren
- Dashboard-Ansicht zur Systemüberwachung
- Vordefinierte Grafiken zur Visualisierung von Zählerauslesungen und -verbräuchen
- Integrierter Job-Planer zur Automatisierung von z.B. Import/Export und Analyse-Jobs
- Standard-Analysen, z.B. zum Vergleich von Zählerverbräuchen, zur Alarmdetektion und zur Erkennung von nicht gelesenen Zählern
- E-Mail-Benachrichtigung zu Zählerständen, Alarmen oder Analyseergebnissen
- Zählerwechsel-Management in Kombination mit der IZAR@MOBILE 2 Software
- Speicherung und Darstellung von zusätzlichen Zählerinformationen aus dem Feld, z.B. Bilder, Kommentare
- Benutzerrechteverwaltung ermöglicht eingeschränkten Zugang von Benutzern zu definierten Zählergruppen

VERFÜGBARE MODULE

	IZAR@NET 2
Mobile	Ermöglicht die Integration der mobilen Anwendung IZAR@MOBILE 2 zur Organisation von Walk-By / Drive-By Touren und zum Zählerwechsel-Management
Fixed	Datenimport vom FTP-Server aus Fixed Network Installationen inkl. Automatisierung über Job-Planer
On-Demand-Reading	Verbindung mit einem IZAR CENTER über RS232, USB, LAN oder Modem zur direkten Auslesung von Zählern über M-Bus
Smart Analysis	Erstellung individueller Analysen zur Leckageüberwachung, virtuelle Zähler, (Fern-)Wärme-Netzüberwachung und andere medien-spezifische Analysen
API Rest	Datenaustausch über RESTful Web Service Schnittstelle zwischen 3rd Party Software (z.B. Abrechnungs-, Verbrauchermanagement Software) und IZAR@NET 2

Hinweis: Es muss mindestens eines der Module Mobile, Fixed oder On-Demand Reading ausgewählt werden, um Zählerdaten in die IZAR@NET 2 Software importieren zu können. Die Module können auch miteinander kombiniert werden.

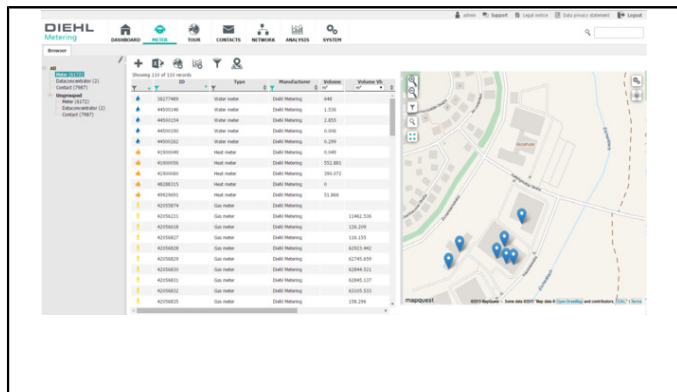
ANWENDUNGSBEISPIELE



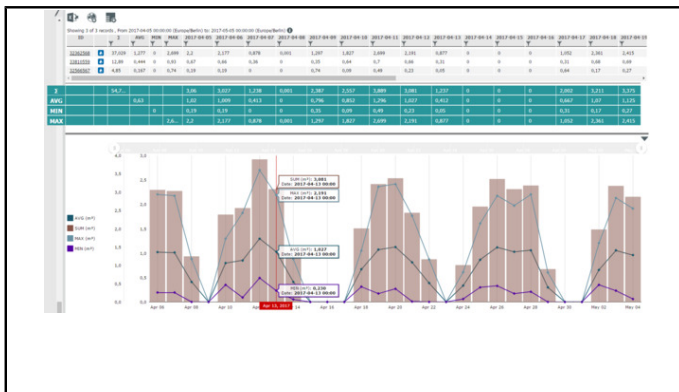
Dashboard

Zählerdetails

ANWENDUNGSBEISPIELE



Zählerverwaltung



Analyse