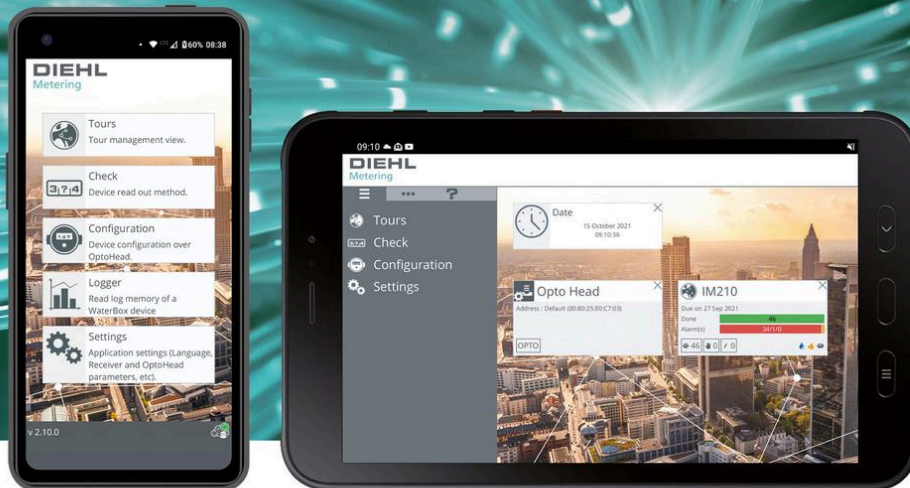


# IZAR@MOBILE 2 FÜR ANDROID™ SOFTWARE

**DIEHL**  
Metering



## ANWENDUNG

Die Software IZAR@MOBILE 2 ermöglicht die schnelle und effiziente mobile Auslesung von Systemkomponenten und intelligenten Multienergiezählern. Ihre ergonomische und taktile Schnittstelle macht sie intuitiv und benutzerfreundlich. Die Kartenansicht der Zähler ermöglicht eine präzise Führung während der Tourauslesung. Um den vollen Funktionsumfang der Software nutzen zu können, unterstützt Diehl Metering offiziell die folgenden Android-Geräte: Smartphone CAT S61 und Samsung XCover Pro sowie Tablet Samsung Galaxy Tab Active 3. Die Software kann auch mit anderen Android-basierten Geräten verwendet werden. In Verbindung mit der Managementsoftware IZAR PLUS PORTAL oder IZAR@NET 2 bietet IZAR@MOBILE 2 viele erweiterte Funktionen, wie z.B. Multitourplanung und -verwaltung sowie Datenübertragung per Fernzugriff oder lokal. IZAR@MOBILE 2 kann völlig autark betrieben werden. Durch die standardisierte XLSX-Schnittstelle werden Daten direkt importiert und exportiert. Die IZAR@MOBILE 2 Software passt sich leicht an Ihre Bedürfnisse an.

## MERKMALE

- ▶ Mobile Walk-by oder Drive-by Auslesung von allen Zählermedien (Wasser, Wärme, Kälte, Gas und Elektrizität) und Heizkostenverteilern
- ▶ Kostenersparnis im Ausleseprozess
- ▶ Genaue, elektronisch übermittelte Werte
- ▶ Keine Verbraucherreklamationen
- ▶ Keine Terminvereinbarung erforderlich
- ▶ Darstellung der Zählerstandorte in einer Karte
- ▶ Vor-Ort-Konfiguration von Zählern und Systemkomponenten

# IZAR@MOBILE 2 FÜR ANDROID™

SOFTWARE

## SYSTEMVORAUSSETZUNGEN

Allgemeine Voraussetzungen:

- Android Version: 9 oder höher

Hardwareanforderungen:

- Bildschirm mit einer Mindestauflösung von 1024x768 Pixel
- Android Version: quad-core Prozessor min. 1 GHz / min. 4 GB RAM
- 10 GB freier Festplattenspeicher
- Integriertes GPS für die Kartendarstellung
- Bluetooth® Schnittstelle zur Kommunikation mit IZAR BT OH, IZAR BT RECEIVER, IZAR RDC MOTION oder IZAR STELLA MOTION
- GPS/LTE, LAN, WLAN Schnittstelle zur Anbindung an IZAR@NET 2
- USB, LAN, RS232 oder MODEM zur Kommunikation mit IZAR CENTER M-Bus Master

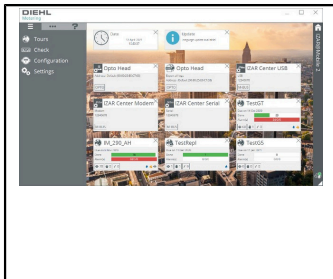
## ALLGEMEINE FUNKTIONEN

- Interaktive Karte zur Darstellung der Zählerstandorte um die Auslesung der Touren zu vereinfachen
- Dashboard-Ansicht zum Schnelleinstieg in Touren oder Konfigurationen
- XLSX-Tour Importe und Exporte für bis zu 200 Zähler in einer Tour (erweiterbar durch Modul XLSX 2000 auf 2000 Zähler)
- Zähleraustauschmanagement in Kombination mit IZAR PLUS PORTAL / IZAR@NET 2 Software
- Konfiguration von Zählern, Modulen und Systemgeräten inkl. Funktion zur Erstellung, Sicherung und Anwendung von Profilen

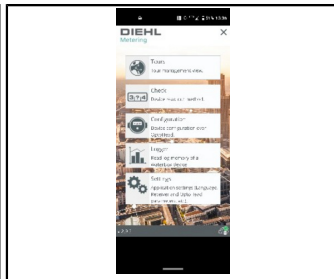
## VERFÜGBARE MODULE

IZAR@MOBILE 2 for Android™	
IZAR@MOBILE 2 - Mobile Reading	Mobile Auslesung mit XLSX Export und Import von einer Tour mit bis zu 200 Zählern, inkl. SET Expert Module
IZAR@MOBILE 2 - XLSX 2000	XLSX Import und Export von einer Tour wird auf bis zu 2000 Zähler erhöht
IZAR@MOBILE 2 - SET Expert	Konfiguration von Zählern und Systemgeräten über IZAR BT OH oder M-Bus Master IZAR CENTER

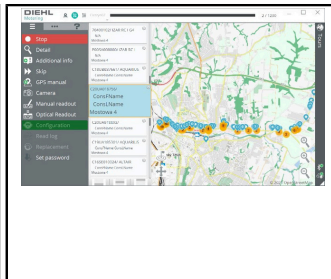
## ANWENDUNGSSCREENSHOTS - 8 UND 5 ZOLL GERÄTE



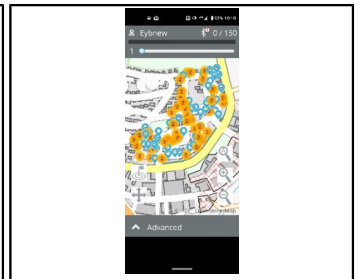
Dashboard - 8 Zoll



Dashboard - 5 Zoll



Map overview - 8 Zoll



Map overview - 5 Zoll

Bitte beachten Sie, dass die 8-Zoll-Version nur im Querformat und die 5-Zoll-Version nur im Hochformat nutzbar ist.