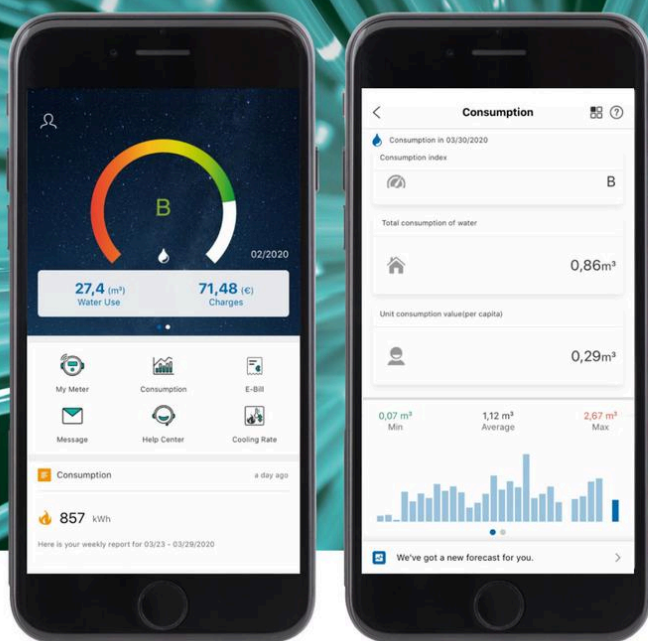


IZAR@HOME

LOGICIEL

DIEHL

Metering



APPLICATION

IZAR@HOME est une application qui permet au consommateur de consulter sur son smartphone (iOS™ et Android™) sa consommation d'eau et d'énergie, ainsi que diverses informations sur son compteur et si le fournisseur le permet, ses factures. Grâce à ce service, les fournisseurs d'eau et d'énergie offrent la possibilité à leurs consommateurs de changer leurs habitudes de consommation, de baisser leurs factures et les aident à préserver des ressources naturelles rares et précieuses. Ils pourront réagir rapidement en cas de fuites et ainsi limiter les éventuels dommages qui pourraient être causés à leur maison ou au réseau. Des informations supplémentaires telles que des notifications de travaux de maintenance et des alertes sur le risque de fuite pourront être envoyées quasiment en temps réel.

CARATÉRISTIQUES PRINCIPALES

- ▶ Aperçu de la consommation avec différentes granularités (annuelle, mensuelle, hebdomadaire, journalière)
- ▶ Comparaison de consommation d'eau et d'énergie avec un groupe de pairs
- ▶ Mesures des compteurs (index du compteur, température de l'eau...)
- ▶ Notifications concernant les rapports de consommation, les informations des fournisseurs d'eau et d'énergie
- ▶ Alarmes des compteurs en cas de fuite, par exemple
- ▶ Centre d'aide avec questions fréquemment posées
- ▶ Contrôles fréquents de l'efficacité du système de chauffage

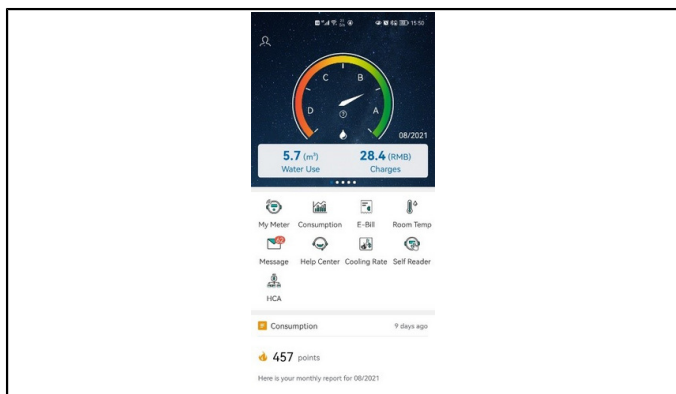
CONFIGURATION REQUISE

- Smartphone équipé d'un écran de 4,5 pouces minimum
- Système d'exploitation Android™, version 8.0 (Oreo) minimum
- Compte sur Google™ Play Appstore pour télécharger et installer l'application
- Système d'exploitation iOS™, version iOS™ 11 minimum
- Compte sur Apple™ Appstore pour télécharger et installer l'application

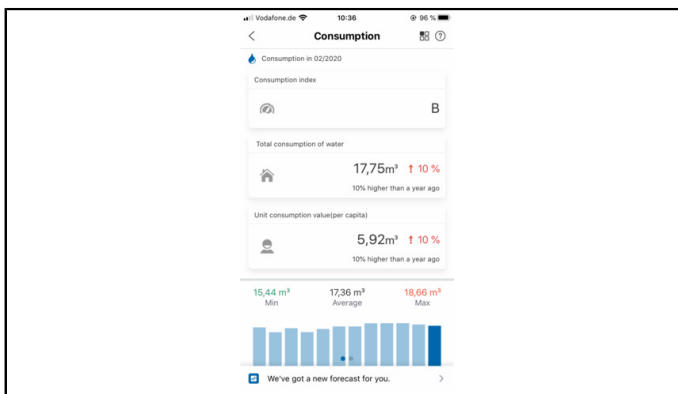
MODULES DISPONIBLES

IZAR@HOME	
Aperçu des consommations	Affiche les statistiques de consommation selon différentes granularités temporelles et la consommation par habitant y compris une comparaison avec la période précédente et les prévisions de consommation.
Comparaison des consommations	Permet au consommateur de comparer sa consommation d'eau et d'énergie avec celle d'un groupe de pairs.
E-Facture	Informe le consommateur de manière transparente, numérique et opportune sur ses dernières informations de facturation et les éléments de la facture.
Mon compteur	Affiche les relevés des compteurs y compris les informations d'alarme (en cas de fuite, par exemple) aux consommateurs pour une transparence totale.
Taux de refroidissement	Permet au consommateur de contrôler l'efficacité de son comportement de chauffage en visualisant le delta T et la température de retour actuelle et historique.
Relevé manuel	Permet d'envoyer un relevé de compteur à votre fournisseur via l'application IZAR@HOME avec la photo de l'index du compteur
Répartiteur de frais de chauffage	Afficher les valeurs du répartiteur de frais de chauffage dans le logiciel
Message	Transmet les notifications aux consommateurs, par exemple la disponibilité de nouveaux rapports ou d'informations importantes sur les services publics.
Centre d'aide	Affiche les questions fréquemment posées et réduit l'effort de soutien en fournissant des réponses In-App aux consommateurs.

COPIES D'ÉCRAN 1/2

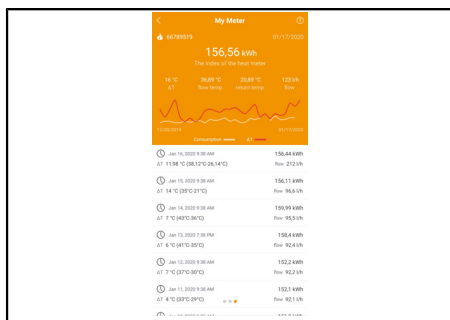


Écran d'accueil

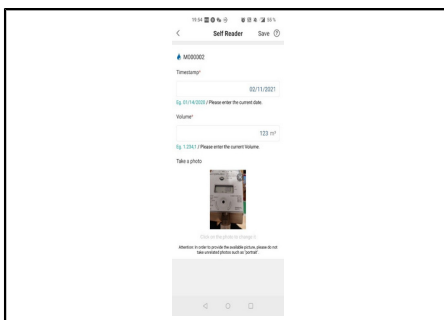


Transparence de la consommation d'eau

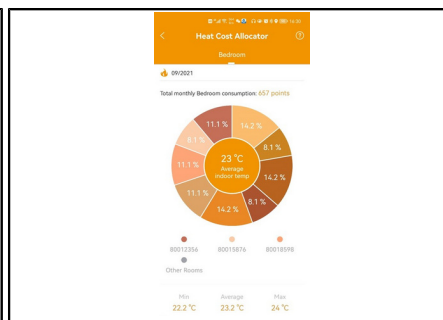
COPIES D'ÉCRAN 2/2



Mon compteur d'énergie



Relevé manuel



Répartiteur de frais de chauffage