

ENERGY FORECAST MANAGEMENT

DIEHL
Metering

Programvara



ANVÄNDNING

IZAR@SMART ENERGY - Energy Forecast Management (EFM) är en webbaserad Diehl Metering-programvara för transparent övervakning av värmedistributionsnätet och exakta energiprognoser. Lösningen är förberedd för import av data från mätardatahanteringssystemet Diehl Metering IZAR PLUS Portal för att möjliggöra en helhetsbild av driftsnätet för fjärrvärme. EFM ger smarta insikter för att vidta åtgärder i en strategi för kontinuerlig förbättring av energinätets tilldelningsprocesser. Den omfattande övervakningen av flödesdata från värmemätare, fram- och returtemperaturer samt jämförelser mellan energitillförsel och efterfrågan visar värmenätets prestanda. EFM hjälper användaren att identifiera potentiella kostnadsbesparingar för värmeförluster och underhåll.

FUNKTIONER

- ▶ Attraktivt användargränssnitt och design av instrumentpanel med fokus på avancerad analys av mätardata.
- ▶ Högpresterande analysmotor med självkalibrerande prognosalgoritmer för efterfrågan på energi baserat på mätar- och väderdata.
- ▶ Grafisk och tabellmässig illustration av historisk och prognostiserad energiallokering.
- ▶ Tröskelbaserad identifiering och övervakning av svaga punkter.
- ▶ Konfigurerbarhet för mätarkluster, virtuella mätare och temperaturtrösklar.
- ▶ Kontroll av toppförbrukning och värmeförluster
- ▶ Event and alarm monitoring based on individual meter configuration

ENERGY FORECAST MANAGEMENT

Programvara

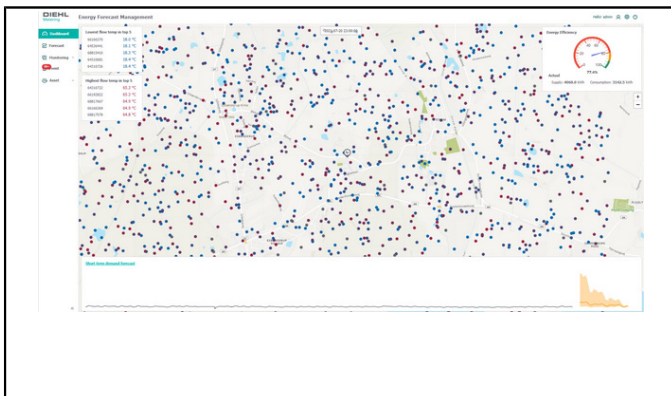
FÖRDELAR

- Säker 256-bitars SSL-krypterad anslutning (https)
- Infrastruktur för datacenter enligt ISO/IEC 27001 och ISO 9001-certifierade datacenter.
- Servrar placerade i Tyskland
- Inklusive uppdateringar, uppgraderingar och regelbunden säkerhetskopiering från distans
- Inga ytterligare investeringar i infrastruktur och underhåll (hård- och mjukvara) krävs.
- Smarta insikter för att spara tid och kostnader inom processerna för värmedistributionsnätet.
- Flexibelt arbetsflöde för anställda tack vare högre servicenivå och möjlighet till proaktiva åtgärder.
- Ökad interaktion och tillfredsställelse hos slutkonsumenten
- Hållbarhet genom att spara energiresurser och minska koldioxidavtrycket.

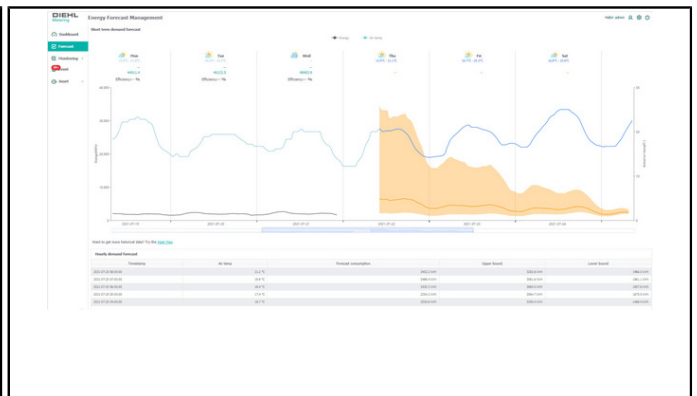
SYSTEMKRAV

- Min. 2 Mbit internetanslutning
- Min. skärmapplösning 1024 x 768 pixlar
- Webbbläsare som för närvarande stöds (för Windows, Mac och Linux): Firefox, Chrome, Safari, Edge
- IZAR PLUS-portal

SKÄRMBILDER FRÅN PROGRAMMET



Kontrollpanel



Prognos