

# ENERGY FORECAST MANAGEMENT

SOFTWARE

**DIEHL**  
Metering



## ANWENDUNG

IZAR@SMART ENERGY - Energy Forecast Management (EFM) ist eine webbasierte Diehl Metering Softwareanwendung zur transparenten Überwachung des Wärmeverteilnetzes und zur präzisen Energievorhersage. Die Lösung ist vorbereitet für den Import von Daten aus dem Zählerdatenmanagementsystem IZAR PLUS Portal von Diehl Metering.

EFM liefert Erkenntnisse im Rahmen eines kontinuierlichen Verbesserungsansatzes Maßnahmen für die Regelprozesse im Fernwärmenetz zu ergreifen. Die ganzheitliche Überwachung von Durchflussdaten, Vor- und Rücklauftemperaturen sowie die Gegenüberstellung von Energieeinspeisung und -verbrauch zeigen die Leistung des Wärmenetzes. EFM unterstützt den Nutzer bei der Ermittlung von Kosteneinsparungen für Wärmeverluste und Wartung.

## MERKMALE

- ▶ Attraktive Benutzeroberfläche und Dashboard mit Wärmezählerkarte
- ▶ Leistungsstarke Analysefunktion mit selbstkalibrierenden Vorhersage-Algorithmen auf Grundlage von Zähler- und Wetterdaten
- ▶ Grafische und tabellarische Darstellung der historischen und prognostizierten Energieversorgung
- ▶ Schwellenwertbasierte Schwachstellenerkennung und -überwachung
- ▶ Konfigurierbarkeit von Zählerclustern, virtuellen Zählern und Temperaturschwellenwerten
- ▶ Kontrolle von Spitzenverbrauch und Wärmeverlusten
- ▶ Ereignis- und Alarmüberwachung auf Basis der individuellen Zählerkonfiguration

# ENERGY FORECAST MANAGEMENT

## SOFTWARE

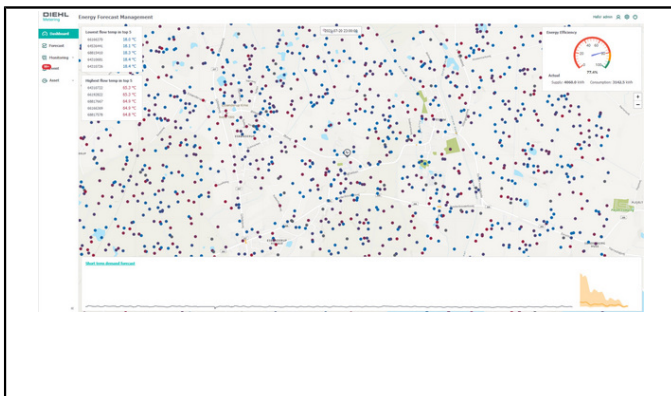
### VORTEILE

- Sichere 256-Bit-SSL-verschlüsselte Verbindung (https)
- ISO/IEC 27001 konforme und ISO 9001 zertifizierte Infrastruktur des Datenzentrums
- Server befinden sich in Deutschland
- Inklusive Updates, Upgrades und regelmäßige Backups via Fernzugriff
- Keine weiteren Investitionen in Infrastruktur und Wartung (Hard- und Software) notwendig
- Intelligente Erkenntnisse zur Zeit- und Kostenersparnis innerhalb der Prozesse des Wärmeversorgungsnetzes
- Flexiblere Arbeitsabläufe für Mitarbeiter dank höherem Servicelevel und der Möglichkeit zu proaktivem Handeln
- Interaktive Zusammenarbeit und Zufriedenheit der Endverbraucher
- Nachhaltigkeit durch Einsparung von Energieressourcen und Verringerung des CO<sub>2</sub>-Fußabdrucks

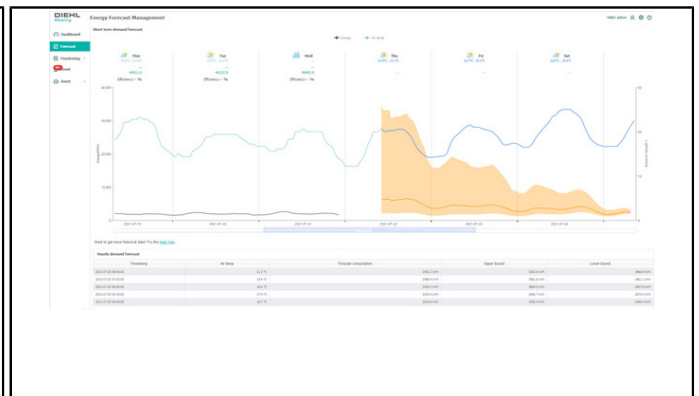
### SYSTEMVORAUSSETZUNGEN

- Min. 2 Mbit Internetverbindung
- Min. Bildschirmauflösung 1024 x 768 Pixel
- Derzeit unterstützte Webbrowser (für Windows, Mac und Linux): Firefox, Chrome, Safari, Edge
- IZAR PLUS Portal

### ANWENDUNGSSCREENSHOTS



Dashboard



Vorhersage