

An aerial photograph of a lush green forest with a winding road. The image is split vertically: the left side shows the forest in full color, while the right side is a semi-transparent grey overlay.

**DIEHL**  
Metering

**EMPOWER A  
SUSTAINABLE FUTURE**

**MEDIR LA SOSTENIBILIDAD**

# CONTENIDOS

---

## PACTO MUNDIAL EN DIEHL METERING

<b>Compromiso del Director General</b>	04
<b>Acerca de este informe</b>	06
<b>Acerca de Diehl Metering</b>	08

## LOS CUATRO PILARES

<b>Presentación general</b>	10
<b>Derechos humanos</b>	12
<b>Medio ambiente</b>	16
<b>Empleo</b>	20
<b>Anticorrupción</b>	22

## NUESTROS SIETE PROGRAMAS PRIORITARIOS

<b>Presentación general</b>	24
<b>Gestión de proveedores</b>	26
<b>Ecodiseño</b>	28
<b>Local para local</b>	30
<b>Empoderamiento de nuestros equipos</b>	32
<b>Innovación para apoyar la sostenibilidad de los clientes</b>	34
<b>Gestión de los recursos</b>	36
<b>Crecimiento sostenible y ético</b>	38

# ¿SE PUEDE MEDIR LA SOSTENIBILIDAD?



**Dr. Christof Bosbach**  
Director General de Diehl Metering

Siempre que converso con personas más jóvenes, me pregunto qué se encontrarán a mi edad. ¿Se encontrarán un mundo que respeta por igual a las personas y la naturaleza? ¿Observarán un cambio radical en nuestra manera de vivir, trabajar, fabricar, consumir y viajar?

Estoy totalmente convencido de que podemos conseguirlo. Se necesita innovación, conocimientos y buenas decisiones. Pero, sobre todo, se necesita actitud. Las Naciones Unidas (ONU) han asignado una tarea clara a los seres humanos y a las organizaciones que dirigimos. Han formulado 17 Objetivos de Desarrollo Sostenible (ODS) como parte de la Agenda 2030 mundial, orientados a los distintos ámbitos de la sostenibilidad: social, económica y medioambiental. Para todos aquellos que se sienten responsables de que el mundo sea un buen lugar para vivir, se trata de una llamada a la acción. Y es una oportunidad única para colaborar.

**“SE NECESITA INNOVACIÓN Y BUENAS DECISIONES. PERO, SOBRE TODO, SE NECESITA ACTITUD”.**

El 10 de agosto de 2021, la ONU confirmó oficialmente a Diehl Metering como firmante voluntario del Pacto Mundial que traduce los 17 ODS en principios empresariales factibles. Estamos orgullosos de formar parte de él, junto con otras 14.000 empresas de todo el mundo. Estamos decididos a continuar nuestro camino proponiendo productos y servicios que ofrecen un acceso seguro y eficiente al agua y la energía. Estamos convencidos de que contratar a personas significa respetar y motivar a las personas a lo largo de su carrera profesional y más allá. Estamos estrictamente en contra de la corrupción y el trabajo infantil, estamos comprometidos con las prácticas comerciales justas y apoyamos a las empresas que ayudan a las personas desfavorecidas.

Sin embargo, ¿basta con esto? Creemos que ha llegado el momento de dar un paso más. Hay que situar la sostenibilidad medioambiental, económica y social en el centro de nuestras decisiones. Y, como dicta el lema de nuestra empresa, “impulsar un futuro sostenible”.

Ya nos hemos puesto en marcha:

- Abordamos las áreas problemáticas que reclaman la adopción de medidas urgentes según los diez principios del Pacto Mundial: medio ambiente, empleo, derechos humanos y anticorrupción.
- Hemos definido una serie de programas prioritarios desde el “Crecimiento sostenible y ético” hasta la “Gestión de los recursos” que sirven de brújula sobre cómo nosotros como empresa y nuestros empleados interaccionamos con nuestros socios comerciales, partes interesadas y la sociedad, y cómo gestionamos los recursos y el medio ambiente.

Queremos aprovechar esta oportunidad para convertirnos en un miembro importante del Pacto Mundial. La clave es empoderar a todo el mundo, en todas partes, para construir juntos un futuro más sostenible. En Diehl Metering, con nuestros más de 1.700 empleados, ponemos nuestro granito de arena.

Saludos cordiales,

Dr. Christof Bosbach  
Director General de Diehl Metering

**“Impulsar un futuro sostenible”:**  
Nuestro compromiso con el planeta.



Mirar el vídeo

# ACERCA DE ESTE INFORME

Este informe refleja las múltiples facetas de la responsabilidad en Diehl Metering. Unirnos al Pacto Mundial de las Naciones Unidas no ha sido solo un honor sino una elección natural para nosotros. Inspirándonos en el Proyecto de Responsabilidad Social Corporativa, estamos implantando los diez principios empresariales, adoptando medidas prácticas y participando en el Pacto Mundial de la ONU. En este Informe sobre Sostenibilidad, encontrará más detalles sobre cómo apoyamos sus diez principios.

## Derechos humanos

**Las empresas deben apoyar y respetar la protección de los derechos humanos reconocidos internacionalmente.** Adoptamos medidas, desde proporcionar unas condiciones de trabajo seguras y saludables en nuestros centros y entidades hasta garantizar la no discriminación; apoyamos el acceso a agua potable y energía, además de procurar ofrecer un trabajo digno para todos nuestros empleados.

**... asegurarse de que no son cómplices en las violaciones de los derechos humanos.** En este sentido, no solo respetamos las directrices y normas internacionales. Los procesos internos y las auditorías garantizan un control continuo del riesgo y las respuestas necesarias.

## Empleo

**Las empresas deben defender la libertad de asociación y el reconocimiento efectivo del derecho a la negociación colectiva.** Respetamos los derechos de los empleados en todas sus formas y hemos establecido una serie de actividades que apoyan las buenas relaciones entre la dirección y los empleados.

**... la eliminación de cualquier forma de trabajo forzoso y obligatorio.** Tenemos una política clara en este sentido: no utilizamos, no somos cómplices ni nos beneficiamos de ningún tipo de trabajo forzoso; esto se hace extensivo a nuestras cadenas de suministros.

**... la abolición efectiva del trabajo infantil.** Sabemos que el trabajo infantil es más probable en algunas regiones del mundo y prestamos especial atención a estas regiones.

**... la eliminación de la discriminación en materia de empleo y ocupación.** Contratamos, empleamos y desarrollamos a las personas sin “a priori”, con el respaldo de las normativas y prácticas. La igualdad de género, la remuneración justa y la inclusión son solo tres de los ámbitos prioritarios.

## Medio ambiente

**Las empresas deben adoptar un enfoque preventivo respecto a los retos medioambientales.** Con nuestros Principios Rectores, establecemos un marco de referencia que fomenta la concienciación sobre los riesgos medioambientales e iniciativas útiles.

**... emprender iniciativas para impulsar una mayor responsabilidad medioambiental.** Las acciones voluntarias por parte de Diehl Metering incluyen procesos para reducir el consumo de energía y de agua, en consonancia con los requisitos de la ISO 14001.

**... fomentar el desarrollo y la difusión de tecnologías respetuosas con el medio ambiente.** Un ejemplo es nuestro programa prioritario Ecodiseño, que aspira al “diseño para la sostenibilidad”, tal y como postula la ONU.

## Anticorrupción

**Las empresas deben luchar contra la corrupción en todas sus formas, incluida la extorsión y el soborno.** Desde nuestro programa prioritario “Crecimiento sostenible y ético” hasta nuestro Comité de Cumplimiento dedicado, participamos activamente en la lucha por unas prácticas comerciales justas.

Como parte del grupo Diehl, queremos centrarnos en estos **Objetivos de Desarrollo Sostenible (ODS):** 5, 6, 7, 8, 9, 12 y 13

## Derechos humanos

Nuestros programas prioritarios para apoyar los ODS 5, 6, 7 y 8 de la ONU:

- Gestión de proveedores
- Empoderamiento de nuestros equipos
- Innovación para apoyar la sostenibilidad de los clientes
- Crecimiento sostenible y ético

## Empleo

Nuestros programas prioritarios para apoyar los ODS 5, 8 y 9 de la ONU:

- Empoderamiento de nuestros equipos
- Crecimiento sostenible y ético
- Gestión de proveedores
- Ecodiseño
- Innovación para apoyar la sostenibilidad de los clientes

## Medio ambiente

Nuestros programas prioritarios para apoyar los ODS 6, 7, 9, 12 y 13 de la ONU:

- Gestión de los recursos
- Local para local
- Gestión de proveedores
- Ecodiseño
- Innovación para apoyar la sostenibilidad de los clientes
- Crecimiento sostenible y ético

## Anticorrupción

Nuestros programas prioritarios para apoyar los ODS 10, 16 y 17 de la ONU:

- Local para local
- Crecimiento sostenible y ético
- Gestión de proveedores





## ACERCA DE DIEHL METERING

Somos una empresa líder mundial en el diseño, fabricación y suministro de soluciones de contadores inteligentes (“smart metering”). Nuestra misión es empoderar a las empresas de servicios públicos, ayuntamientos e industrias para que tomen el control de sus infraestructuras y puedan gestionar la distribución y el consumo de agua de una manera más eficiente, sostenible y responsable.

Con origen y sede en Alemania, actuamos como proveedor mundial de productos, soluciones y servicios. Al mismo tiempo, nuestros 1.700 empleados están orgullosos de defender nuestros principios fundacionales de calidad, fiabilidad y proximidad con el cliente desarrollados a lo largo de 150 años. Nuestro planteamiento consiste en pensar globalmente y actuar localmente, creando un valor permanente para nuestros clientes mediante la adaptación y el desarrollo de nuestra estrategia con ellos y para ellos.

Al apoyar su crecimiento a largo plazo, ayudamos a construir un futuro mejor para nuestros clientes y las comunidades a las que prestan servicio. Y al permitirles hacer un mejor uso del agua y la energía, contribuimos a preservar los recursos naturales del planeta y mejorar la sostenibilidad para las generaciones futuras.

### Nuestra visión: Impulsar e innovar para un futuro sostenible

Con las tendencias globales que repercuten en nuestro planeta, estamos convencidos de que es más urgente que nunca encontrar maneras nuevas y responsables de utilizar nuestros recursos naturales. Creemos en un mundo donde los recursos son gestionados de manera óptima, en todas partes. Gracias a las tecnologías y soluciones avanzadas, empoderamos a nuestros clientes y a las comunidades a las que prestan servicio para que contribuyan a un mañana más sostenible.

### Nuestra misión: Centrados en los clientes, los empleados y la sostenibilidad

Tenemos una misión importante basada en los pilares de la satisfacción del cliente, el desarrollo de las personas y el crecimiento sostenible. En resumen,

- La satisfacción del cliente es lo primero – prestar servicio al cliente a largo plazo y crear valor añadido
- Nuestros empleados nos hacen fuertes – promover las competencias y una cultura común
- La responsabilidad es nuestro deber – ayudamos a proteger los recursos de nuestro planeta; al mismo tiempo, contribuimos de manera decisiva al desarrollo futuro del grupo Diehl.

Todo esto nos permite materializar el lema de nuestra empresa: Impulsar un futuro sostenible.

# “

**AYUDAMOS A CONSTRUIR UN FUTURO MEJOR PARA NUESTROS CLIENTES Y LAS COMUNIDADES A LAS QUE PRESTAN SERVICIO”.**

## DERECHOS HUMANOS

Respetar a las personas va más allá de respetar las leyes.

## SOSTENIBILIDAD MEDIOAMBIENTAL

Reactivar el Plan A.  
Porque no hay Planeta B.

Los diez principios del Pacto Mundial se refieren a los **cuatro pilares** que son esenciales para respetar los derechos de los trabajadores y empleados, garantizar unas prácticas comerciales justas y proteger el medio ambiente y el clima.



## EMPLEO

Entender a las personas – desencadenar el potencial.

## ANTICORRUPCIÓN

Solo una empresa justa es una buena empresa.





**DERECHOS HUMANOS**  
 RESPETAR A LAS PERSONAS VA MÁS ALLÁ DE  
 RESPETAR LAS LEYES.

**“LA DIVERSIDAD NO SE TRATA DE CÓMO DIFERIMOS.  
 LA DIVERSIDAD SE TRATA DE ABRAZAR  
 LA SINGULARIDAD DE LOS DEMÁS”.**

*Ola Joseph, conferenciante y autor*

**El único mundo en el que queremos participar como empresa es donde la dignidad humana ocupe un lugar claro. Esto se refiere a nuestros empleados, nuestros clientes, nuestra cadena de suministros y nuestras sociedades en su conjunto.**

**Disponibilidad de agua potable – no es un hecho**

El acceso al agua potable es un derecho humano fundamental. Sin embargo, para 800 millones de personas de todo el mundo, sigue siendo un sueño. Contribuimos a hacerlo realidad en una escala cada vez más amplia. Un ejemplo es nuestra oferta para empresas de servicios públicos, a las que ayudamos a encontrar soluciones para desarrollar su infraestructura\*.

También colaboramos con ONG como 1001fontaines que se dedican a construir fuentes y mejorar así la salud y las condiciones de vida de las personas.

**Diferencias que unen**

En Diehl Metering, estamos convencidos de que los empleados de distintas edades, géneros y regiones pueden aportarnos riqueza e impulsar un desarrollo

sostenible de nuestras actividades. La contratación se centra exclusivamente en las competencias sociales y los conocimientos, sin considerar otros factores potencialmente discriminatorios. Como resultado, personas de 35 nacionalidades con una gran variedad de orígenes culturales trabajan juntas. Todas ellas con su propia manera de enfocar un problema, dependiendo de sus experiencias individuales.

La diversidad cultural también nos ayuda a entender mejor a nuestros clientes internacionales y a entrar en nuevos mercados. El reconocimiento y valoración de estos conocimientos culturales y el hecho de aprovecharlos es un ejemplo excelente de cómo combinar los valores corporativos con los objetivos de crecimiento.

**A igual trabajo, igual salario: Nos basamos en las competencias, no en el género**

No importa la edad, género o nacionalidad de un candidato, al seleccionar y contratar no hay “a priori” – el único criterio es que sea el mejor o la mejor para cubrir el puesto.

Entendemos la igualdad de género como:

- Igualdad salarial teniendo en cuenta todos los grupos de edad y categorías socioprofesionales
- Respeto y apoyo a las mujeres durante la maternidad, y también a las familias y padres jóvenes
- Empoderamiento de los empleados para “convertirse en quienes son”: mismas oportunidades en los programas de desarrollo y formaciones, mismas oportunidades de desarrollo, igualdad en los ascensos y aumentos salariales.
- Respeto de todos los géneros y orígenes para fomentar la diversidad que nos enriquece como empresa

Por lo tanto, en Diehl Metering nos comprometemos a aplicar el índice legal francés de igualdad profesional. Se ajusta perfectamente a nuestra política para garantizar y mejorar constantemente la transparencia en lo que hacemos.

**Respetar los derechos individuales de cada uno:**

*En Diehl Metering, nos comprometemos con un enfoque de diversidad firme.*



\*disponible en algunos países

# DERECHOS HUMANOS

## RESPECTAR A LAS PERSONAS VA MÁS ALLÁ DE RESPECTAR LAS LEYES.

### El rostro femenino de Diehl Metering

En todas nuestras plantas, el 35% de los empleados de Diehl Metering son mujeres. Las mujeres también ostentan el 14% de los cargos directivos. La cuota de mujeres entre los ingenieros es del 13%, y entre los jefes de proyecto del 33%. Y animamos a las mujeres para que sean cada vez más las que optan a estos puestos y profesiones, como mínimo para que "se conviertan en quienes son". Por ejemplo, en nuestras plantas de Alemania, ofrecemos un programa de dirección especial para las mujeres con potencial para asumir funciones de liderazgo.

Gracias a los modelos de trabajo flexibles, ser padres es perfectamente compatible con trabajar en Diehl Metering, incluso en puestos de liderazgo: como empresa familiar, nos comprometemos con las familias.

### Discapacitados – pero capaces de integrarse

La discapacidad es un término que engloba varias disfunciones. No siempre son visibles, un trabajador discapacitado puede tener una discapacidad visual, auditiva, mental o física, o una enfermedad incapacitante. Finalmente, una discapacidad puede ser temporal, permanente o aparecer de repente.

Nuestro objetivo principal es aumentar la concienciación. Comunicar sobre discapacidad significa informar y establecer un diálogo sobre el tema internamente y manifestar nuestros compromisos en términos de responsabilidad social externamente. La integración de empleados discapacitados requiere ajustes (véase recuadro).

### Proceder a los ajustes necesarios para facilitar la integración de los empleados discapacitados:



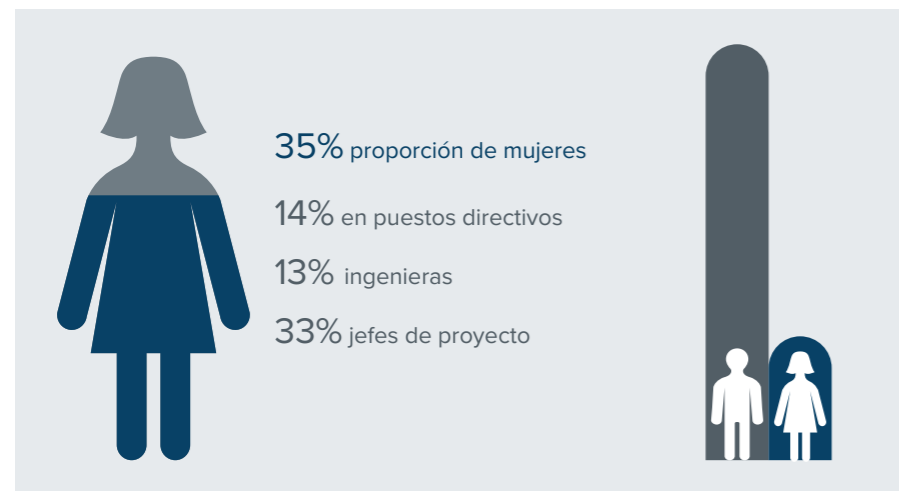
• **Soporte humano**  
(orientación, sensibilización de los empleados)



• **Equipos específicos**  
(silla y mesa ergonómicas, etc.)



• **Organización del trabajo adaptada** (horario flexible, teletrabajo)



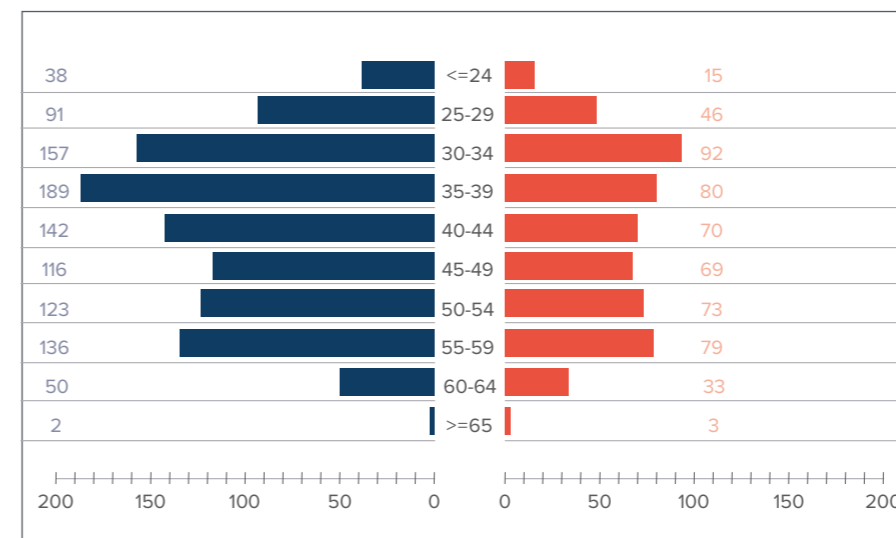
Mujeres en Diehl Metering:  
Asumir una función cada vez más importante

Pero incluso más que una cuestión de recursos, es una cuestión de cambiar la imagen que tienen las personas de la discapacidad centrándonos en las competencias. Sensibilizamos a todos nuestros empleados sobre esto, el éxito de la integración depende de todos.

### Inclusión activa

También entendemos el beneficio de trabajar con personas discapacitadas. Apreciamos sus valiosos estímulos, del mismo modo que necesitan una inclusión activa. Por ejemplo, en el periodo que cubre este informe, empleamos a un 5% de personas con discapacidad en Alemania.

Además, seguimos cooperando con organizaciones de ayuda desde hace más de 30 años. Esto incluye proporcionar tareas adaptadas a los talleres para las personas discapacitadas – en nuestra planta de Apolda, esto se hace mano a mano con nuestros empleados en las instalaciones de la fábrica. ¡Integración en el trabajo!



Pirámide de edades: Proporción de empleados hombres (azul) y mujeres (rojo) según los grupos de edad

### Respeto de las generaciones – todos ganan

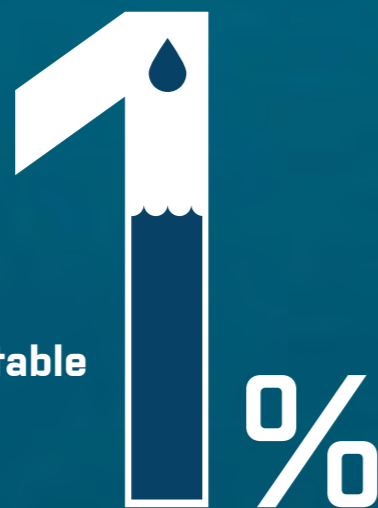
¿Qué pueden aprender los jóvenes de las personas con más experiencia y viceversa? Mucho.

En Diehl Metering, cuatro generaciones, desde los baby boomers hasta la generación Z, aportan su experiencia. Apoyamos este tesoro con un programa de mentores bidireccional. Además, hemos establecido un proceso dedicado para preservar la experiencia de los empleados mayores y ponerla a disposición de las próximas generaciones.



# SOSTENIBILIDAD MEDIOAMBIENTAL

REACTIVAR EL PLAN A.  
PORQUE NO HAY PLANETA B.



Nuestro hogar también es conocido como el Planeta Azul, debido a la gran abundancia de agua en su superficie.

**Pero solo el 1% es agua potable y accesible para nuestro consumo. Hablar de lo más valioso.**

**Con cada gota de agua que se pierde, los sueños se evaporan. Sueño de un lugar limpio y saludable para vivir. Sueño de cosechas que puedan alimentar a una familia. De una vida autónoma. Y siempre que hay una fuga de vapor de agua de una cañería, las personas no logran calentar sus casas, las facturas de calefacción aumentan y suben los impuestos de CO<sub>2</sub>.**

**No podemos quedarnos sentados esperando. En Diehl Metering nos esforzamos por evitar las pérdidas. Nuestras soluciones ayudan a los clientes a hacer un mejor uso de los recursos más valiosos. Permiten suministrar agua y energía a más personas de una manera segura, económicamente viable y respetuosa con el medio ambiente. De eso trata nuestro programa prioritario “Crecimiento sostenible y ético”.**

**Más información sobre sus pilares principales:**

### Entender las redes con medios digitales

Para ahorrar recursos hay que empezar entendiendo lo que sucede en las redes. Nuestras soluciones IZAR@NET miden los datos del contador y envían alertas cuando las unidades funcionan mal o cuando se detecta una alarma o un error. El resultado es una menor manipulación externa de los contadores y una reducción considerable de las pérdidas de agua, además de procesos de facturación automáticos que eliminan los errores humanos y aumentan la satisfacción de los clientes.

### ANC: Decididos a combatir las pérdidas

En teoría, el agua es un bien circular que nunca se puede perder. En la práctica, el Agua No Contabilizada (ANC) es un problema global con un impacto económico, ecológico y humanitario enorme. Millones de niños

y adultos invierten horas de su preciado tiempo yendo a buscar agua potable cada día. Las empresas de servicios públicos sufren unos costes de producción y mantenimiento muy elevados. Los ingresos que podrían invertirse en mejores redes y calidad del agua desaparecen. Un caso práctico de la capital de Filipinas, Manila, demuestra cómo la digitalización puede mejorarlo. Gracias a la solución de lectura de contador drive-by de Diehl Metering, el ANC se pudo reducir en más de la mitad, y los costes relacionados incluso un 90%. Mucho más que una gota en el océano.



### 1,2 millones de contadores de agua

Hasta 2015, todos los contadores de agua en Manila tenían que leerse manualmente



### >50% menos ANC

El elevado volumen de agua no contabilizada se redujo en más de la mitad entre 2007 y 2017



### 90% de reducción de costes

La empresa de servicios públicos consiguió una reducción de diez veces en los costes originales de la lectura manual



Manila – Drive-By  
Diehl Metering

# SOSTENIBILIDAD MEDIOAMBIENTAL

## REACTIVAR EL PLAN A. PORQUE NO HAY PLANETA B.

### Análisis de la red eléctrica: Calefacción y refrigeración utilizadas inteligentemente

Gran parte del calor producido nunca llega a los consumidores que esperan impacientes, lo que provoca frustración, costes adicionales para las empresas de servicios, energía desperdiciada y escasa sostenibilidad. Pero ¿cuál es la causa? ¿Envejecimiento de las tuberías? ¿Aislamiento inadecuado? Saber dónde y por qué se pierde el calor es esencial para mejorarlo.

Proporcionamos la clave con Energy Network Analytics. Al controlar permanentemente las temperaturas de entrada en múltiples puntos con los contadores inteligentes y sensores de flujo de Diehl Metering, las empresas de servicios obtienen una imagen integral de la distribución del calor y la eficiencia de la red. El uso del software IZAR permite establecer umbrales de alerta individuales. Los posibles defectos o fugas se detectan inmediatamente. Y esta transparencia da sus frutos, como se demostró en Brønderslev (Dinamarca): reducción de la temperatura media de retorno de 40 °C a 37 °C.

### Gestionar los recursos: menos consumo, menos despilfarro

No solo apoyamos la sostenibilidad de los clientes, también queremos dar ejemplo en este ámbito con la gestión de los recursos en nuestras instalaciones. En todas las plantas de Diehl Metering, hemos introducido procesos que nos permiten determinar los riesgos y evaluar nuestras actividades en caso de un funcionamiento normal y de emergencia. Esto sirve de base para reducir el consumo de energía y agua, y disminuir el despilfarro, con el resultado de una menor huella hídrica y de carbono.

Estas iniciativas de nuestro programa prioritario “Gestión de los recursos” están en consonancia con los requisitos de la ISO 14001. Lo mismo se aplica a actividades como la gestión de riesgos y emergencias, sensibilidad medioambiental de los empleados y liderazgo. Además, todas nuestras plantas de producción y oficinas comerciales tienen la certificación Quality Austria: un par de ojos neutros ven más de lo que podría hacerlo cualquier empresa internamente.

### Ecodiseño: pensado para toda la vida

Los productos se fabrican en horas o minutos, pero los materiales permanecen en el medio ambiente y la atmósfera durante décadas y siglos. Por eso pensamos en los ciclos de vida de los productos de una manera holística. Nuestro programa prioritario “Ecodiseño” se centra en desarrollar productos con un bajo impacto ambiental probado según el Método EN 15804 A2\_FR\_Ev-Dec 1.03\_ei3.6.

### Sensibilidad medioambiental: pequeños pasos que suman

¿Qué efecto global tiene un menor consumo de botellas de plástico? ¿O de toallitas de papel? Si todo el mundo pone su granito de arena, incluso los pequeños pasos suman para conseguir resultados importantes. Por eso animamos y educamos a nuestros empleados para que actúen de forma responsable. Para minimizar los residuos. Para reducir las emisiones provocadas por el tráfico utilizando los autobuses de la empresa, el transporte público o el coche compartido.

### Otra área prioritaria es la biodiversidad.

Por ejemplo, en nuestra planta francesa de Saint-Louis, apoyamos activamente la reserva natural de la **Pequeña Camarga Alsaciana**.

Esto incluye la plantación de cerca de 2,5 km de setos que se han convertido enseguida en un refugio para diversas especies de pájaros, insectos y otros animales.



### 4.600 contadores de energía

La innovadora solución de red fija proporciona una adquisición de datos totalmente automática y análisis inteligentes



### 3° de descenso de la temperatura

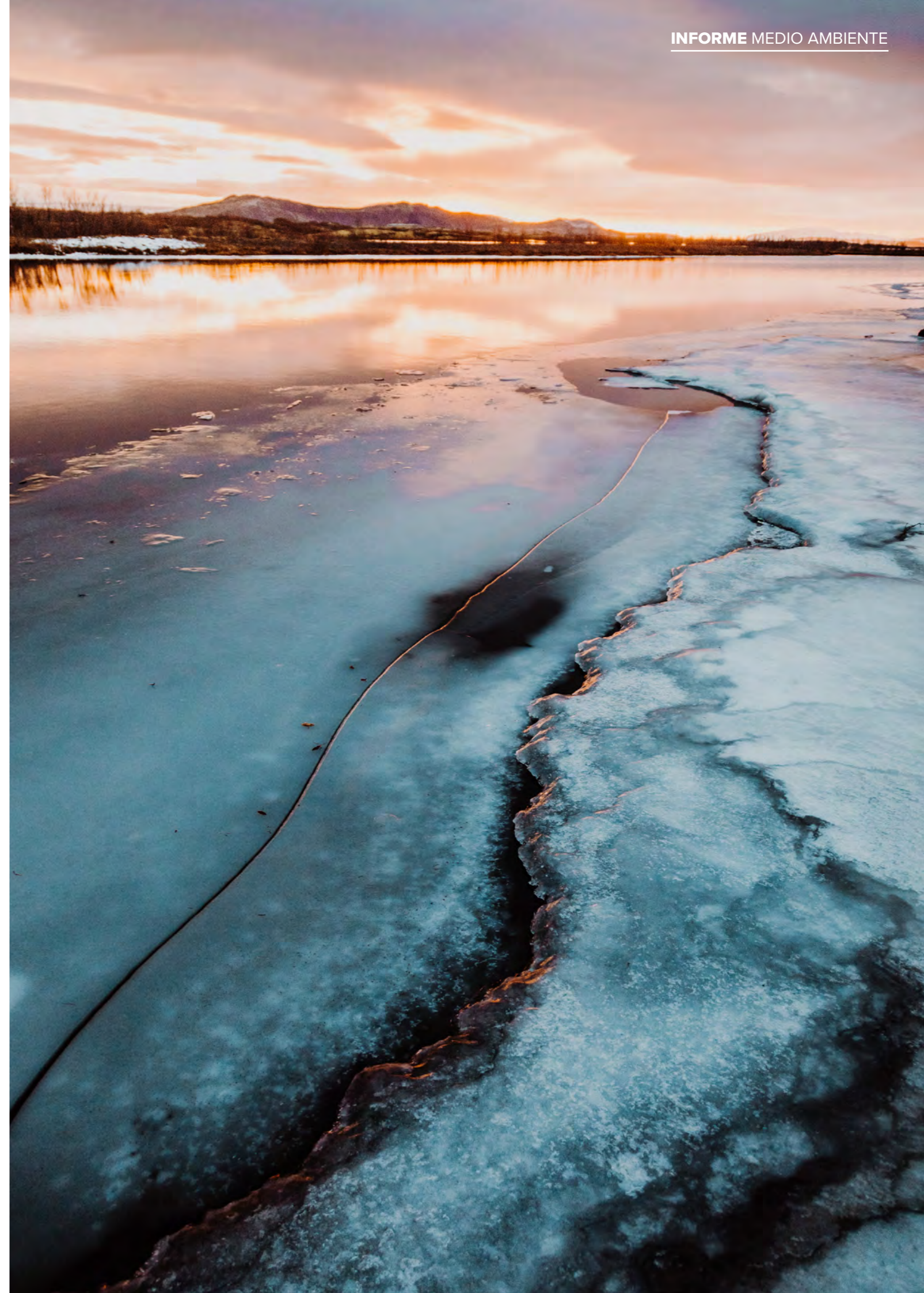
Reducción de la temperatura media de retorno de 40 °C a 37 °C



Caso práctico de  
Brønderslev  
Diehl Metering



Certificado Quality Austria  
Diehl Metering



**“MI EMPRESA ME BRINDA LA OPORTUNIDAD DE CONCILIAR MI TRABAJO CON MI VIDA PERSONAL”.**

*Extracto de la encuesta de la empresa*



## EMPLEO

**ENTENDER A LAS PERSONAS –  
DESENCADENAR EL POTENCIAL.**

**Cuando los empleados de Diehl Metering hablan sobre su vida profesional, a menudo se refieren a la empresa como su “familia”. Esto no sucede por casualidad. Ser un buen empleador y fomentar una cultura de diálogo abierto son elementos que llevamos en nuestro ADN. Pero, ¿sigue siendo el enfoque correcto considerando la velocidad de vértigo de la digitalización y la rápida evolución de las competencias y profesiones? Creemos que es más esencial que nunca. Cuanto más rápido es el cambio, más juntos debemos permanecer. Aprender juntos. Y desarrollar las capacidades juntos.**

### **Escuchar es respetar:**

#### **diálogo con los empleados**

Los empleados son nuestro activo más valioso y les escuchamos con atención. Nuestros representantes de los empleados mantienen un diálogo constante con los empleados y se aseguran de que las condiciones laborales cumplan con los códigos de trabajo nacionales. Las sesiones de feedback periódicas fomentan

un diálogo mutuo sobre el desempeño de los empleados, sus puntos fuertes, lo que esperan de la empresa y qué competencias futuras deben adquirir. En una escala más amplia, realizamos encuestas cada dos años para saber qué piensa la comunidad mundial de Diehl Metering y dónde ve margen de mejora. En la encuesta más reciente de 2020, más del 78% de los empleados evaluaron positivamente nuestros Principios Rectores con un promedio de 3,8 puntos sobre 5. Dos afirmaciones incluso alcanzaron un promedio de 4,2 puntos: “Estoy satisfecho con mi lugar de trabajo” y “Mi empresa me brinda la oportunidad de conciliar mi trabajo con mi vida personal”.

### **Trabajar es desarrollar: aprendizaje permanente**

Actualmente los conocimientos se duplican cada cinco años, a una velocidad cada vez mayor. ¿La solución? Creemos en una cultura de aprendizaje permanente. Ayuda a los empleados a adaptarse a los nuevos retos y cumplir con los objetivos de sostenibilidad que nos

hemos fijado. Desde nuestros exhaustivos programas de formación hasta los recientemente lanzados Diehl Metering Academy y Diehl Learning World, los empleados pueden tomar diversas vías para prepararse para el futuro. Lo siguiente será la creación de una plataforma de formación para clientes.

### **Para cada etapa de la vida: las condiciones laborales adecuadas**

La vida no es siempre igual. Las necesidades y prioridades de las personas cambian con el tiempo, y nosotros intentamos ajustar de manera flexible las condiciones laborales a sus diferentes etapas vitales. En general, ofrecemos tres recorridos profesionales personalizados: líder, experto y proyecto. Los empleados con familia necesitan un tipo de apoyo distinto. Zonas de oficina discretas para la lactancia, guarderías de empresa para niños desde las diez semanas hasta los tres años y programas vacacionales en verano hasta los 14 años son solo algunos ejemplos. Las oficinas móviles y los horarios de trabajo flexibles permiten que todos

puedan conciliar su vida personal y profesional. Más adelante, los empleados mayores pueden realizar una transición suave hacia la pre jubilación sabiendo que permanecemos en contacto incluso una vez jubilados.

### **Un compromiso duradero: salud y bienestar**

Cuidamos del bien más preciado de nuestros empleados: su salud. De los equipos de protección individual a los puestos de trabajo seguros, garantizamos la mejor protección posible en el trabajo. En nuestras cantinas, todo el mundo puede disfrutar de almuerzos saludables y económicos. El agua es gratuita. Con el apoyo de la empresa, los empleados ponen en marcha iniciativas deportivas, a veces combinadas con la ayuda a las personas necesitadas. Durante la pandemia de Covid-19, adaptamos rápidamente las medidas de protección a la situación del momento con nuestro programa en fases. En una encuesta de Diehl Metering, el 80% de los empleados dijo que se sentían “totalmente seguros y protegidos”, tanto

los que teletrabajaban como los que no podían trabajar desde casa. Contamos con un programa especial para preparar el regreso al trabajo y acompañar lo mejor posible a nuestros empleados. Las tres fases se basan en el número de personas hospitalizadas en el país y en los incidentes.

### **Ojos bien abiertos: responsabilidad social**

Defender los derechos de las personas necesitadas, no solo los de nuestros empleados, es un tema que tenemos muy presente. Vamos a mencionar solo un ejemplo actual relacionado con la pandemia. Justo al principio, cuando las mascarillas eran difíciles de conseguir, Diehl Metering en Saint Louis (Francia) donó 1.000 mascarillas FFP2 y 6.000 mascarillas quirúrgicas a organizaciones médicas que las necesitaban con urgencia. Al final, son nuestros empleados los que contribuyen a las actividades benéficas, desde el suministro de teléfonos móviles a Cuba hasta la organización de campañas de donación de sangre en

varias localidades. Y, tras la explosión en el puerto de Beirut (Líbano) que dejó a 200.000 personas sin hogar, nuestros reducidos equipos comerciales en Dubái consiguieron recaudar suficiente dinero para comprar muchos alimentos de primera necesidad, productos de higiene, mascarillas y guantes.

### **Fomentar los hábitos saludables, ayudar a los demás:**

La carrera de 5 km “Les Mulhousiennes” recaudó fondos para encontrar tratamientos para el cáncer de mama y mejorar la vida diaria de las pacientes. “El cáncer no tiene fronteras, a todos nos puede tocar un día”, explica una satisfecha participante, Anne-Sophie.



Empoderar a las personas  
Diehl Metering

**“PARA GANARNOS LA CONFIANZA DE NUESTRAS PARTES INTERESADAS, DEBEMOS CENTRARNOS NO SOLO EN LO QUE HACEMOS, SINO EN CÓMO LO HACEMOS”.**

*Florian Gottschling, VP Corporativo Soporte Grupo*

## ANTICORRUPCIÓN

**SOLO UNA EMPRESA JUSTA ES UNA BUENA EMPRESA.**

**En Diehl Metering, tenemos una postura muy firme respecto a la corrupción: sin excusas, sin excepciones. Creemos que una empresa justa con un profundo sentido de la utilidad social ofrecerá unos resultados mejores y más sostenibles a sus partes interesadas a largo plazo.**

### Gobernanza basada en la integridad

Una empresa transparente necesita unas normas claras. Nuestro marco de gobernanza garantiza una toma de decisiones eficiente y una creación de valor en beneficio mutuo de todas las partes interesadas. Para contribuir a la transparencia de estas iniciativas, tenemos el compromiso de informar periódicamente sobre nuestros avances.

Todas las actividades comerciales de Diehl Metering se basan en los principios de integridad y equidad. Como parte del grupo Diehl, actuamos conforme a las leyes y normativas vigentes en los países donde trabajan nuestros empleados. Para definir qué implicaciones tienen estas normas para nuestra empresa, los “Principios Comerciales Generales

del Grupo Diehl (Código de Conducta)” proporcionan una orientación más específica.

### Orientación para nuestra empresa: Código de Conducta

El Código de Conducta no admite excepciones: todos los empleados de todos los niveles jerárquicos, así como los órganos ejecutivos, deben cumplirlo. Las prácticas injustas o ilegales no son compatibles con nuestros principios comerciales. Las relaciones con otras empresas y entre los empleados y sus socios comerciales, es decir, con los proveedores y clientes y con las oficinas gubernamentales y sus empleados, etc., deben caracterizarse por la transparencia, especialmente en las áreas de compras y ventas.

Diehl Metering compite por los pedidos a través de medios justos y legales y lleva a cabo las negociaciones contractuales de conformidad con todas las disposiciones legales.

### Nuestro Código de Conducta regula estrictamente una variedad de temas, como por ejemplo:

- Prohibición del soborno / corrupción
- Competencia / prohibición de cárteles
- Respeto de las leyes de control de la importación y exportación
- Prevención del blanqueo de dinero
- Prevención de los conflictos de intereses
- Gestión adecuada de las invitaciones, regalos y otras ventajas
- Protección de los secretos comerciales y la propiedad intelectual
- Protección de datos
- Preservación de la dignidad humana
- No discriminación
- Libertad de asociación
- Prohibición del trabajo infantil
- Prohibición del trabajo forzoso y el tráfico de personas

### De las normas a la aplicación

En los negocios diarios, puede resultar difícil decidir si una acción cumple con las normas. Las leyes son complejas. Y ni siquiera el mejor código de conducta puede abarcar todas las preguntas individuales. Por eso Diehl Metering se mantiene activa, ofreciendo periódicamente cursos de formación sobre cumplimiento (eventos en las plantas y e-learning) para los empleados de todos los niveles jerárquicos. Estas formaciones tratan sobre los “Principios Comerciales Generales del Grupo Diehl” para utilizar casos con los que los participantes están familiarizados. En el caso de algunos puestos, como ventas y compras, los cursos incluyen contenido específico adaptado a sus necesidades. En estos puestos, incluso pequeños detalles como invitar a una persona a un restaurante pueden plantear dudas: ¿Qué diferencia hay si el invitado es un empleado de una empresa pública o de una empresa privada? ¿Se aplican las mismas normas para, por ejemplo, China, Emiratos Árabes y Estados Unidos? Es importante conocer las respuestas.

### Evaluarnos a nosotros mismos – promover el cumplimiento

Las empresas y las normativas evolucionan con el tiempo, y es esencial revisar periódicamente nuestros procesos comerciales y valorar si siguen cumpliendo con los principios. Es fundamental para identificar las áreas con problemas de cumplimiento e investigar las infracciones identificadas. Un Comité de Cumplimiento que también incluye a miembros del Comité Ejecutivo se ocupa de:

- Desarrollo de normativas
- Iniciativas de formación
- Análisis de riesgo de cumplimiento
- Auditorías e investigaciones de cumplimiento

Por lo tanto, Diehl Metering cuenta con el apoyo de un mediador externo neutral obligado a mantener una estricta confidencialidad. Los empleados y terceros pueden recurrir al mediador como órgano neutral con total confianza, especialmente si han observado unas prácticas comerciales inadecuadas en empresas del Grupo Diehl.

Estamos convencidos de que la confianza fomenta la honestidad. Y la honestidad está estrechamente relacionada con una empresa transparente.



Código de Conducta Diehl Metering



# 7 PROGRAMAS PRIORITARIOS

**En Diehl Metering, la sostenibilidad es la base de todo nuestro trabajo. Por eso, en junio de 2021, nuestro Director General Dr. Bosbach firmó una carta de compromiso con el Pacto Mundial de las Naciones Unidas.**

Es un acuerdo voluntario cuyo propósito es que las empresas contribuyan a un mundo más sostenible. Además de sus 10 principios marco, hemos desarrollado nuestros propios 7 Programas Prioritarios para garantizar la evaluación continua de nuestros logros.

Fueron creados después de analizar en profundidad nuestros propios procesos y las expectativas de nuestros clientes. Los siete temas están estrechamente vinculados con las cinco dimensiones que tenemos en cuenta para orientar nuestras acciones: Medio ambiente, Cliente, Accionista, Empleado y Sociedad.





# GESTIÓN DE PROVEEDORES

## COMPETITIVIDAD SOSTENIBLE PARA UN BENEFICIO MUTUO.

Para garantizar un desarrollo sostenible y eficiente de nuestras actividades, identificamos, certificamos y desarrollamos a nuestros proveedores. Los seleccionamos por su fiabilidad, competitividad y capacidad de innovación.

### Cinco criterios para identificar al proveedor adecuado

La gestión sostenible de los proveedores empieza por unos principios claros para la selección de los socios adecuados. Esto también es esencial teniendo en cuenta la legislación reciente, como la Ley de Diligencia Debida de la UE que exige la protección de la cadena de suministros. Por eso definimos cinco criterios imparciales, que guían nuestras decisiones y evaluaciones en proyectos de cooperación y compras:

1. Un suministro seguro que cumple con los estándares de calidad, los plazos de entrega acordados y las cantidades contractuales.
2. La preferencia por las relaciones y colaboraciones duraderas con los proveedores que sean mutuamente beneficiosas para garantizar una competitividad sostenible
3. La introducción de ideas innovadoras y capacidades de optimización en el plano financiero y tecnológico
4. El apoyo a las economías locales y el desarrollo regional como parte de nuestra responsabilidad social
5. El uso de una comunicación clara, que se refleje en un comportamiento imparcial y honesto, de conformidad con unas prácticas comerciales justas.

La gestión de proveedores no es un tema nuevo para las compras estratégicas.

Desarrollamos constantemente colaboraciones duraderas con nuestros proveedores. Estas relaciones son mutuamente beneficiosas para garantizar una competitividad sostenible.

### Dos objetivos principales para una cadena de suministros sostenible.

Con una relación duradera en mente, nos esforzamos por lograr objetivos de sostenibilidad compartidos con nuestros socios. En este programa prioritario destacan dos objetivos principales:



### Evaluación de la concienciación sobre sostenibilidad

El establecimiento de colaboraciones estratégicas significa que desarrollamos a nuestros proveedores, les apoyamos en los procesos de auditoría y les ayudamos a conseguir el nivel requerido de concienciación y prácticas sobre sostenibilidad. Para evaluar esta concienciación, colaboramos con una empresa de calificación externa e independiente, Ecovadis. La evaluación que realiza se centra en cuatro categorías:



Medio ambiente



Social



Ética



Aprovisionamiento sostenible

Para llegar a la raíz de las cosas, los proveedores tienen que contestar un cuestionario basado en la puntuación de riesgo individual del proveedor (tamaño de la empresa, país y actividad). Los resultados de esta evaluación pondrán de relieve las áreas de oportunidad para desarrollar su sostenibilidad. Después de un periodo de adaptación, estamos planeando integrar los resultados de desempeño de nuestros proveedores en nuestros procesos de aprovisionamiento y planes de colaboración.

### El camino hacia una cadena de valor sostenible

Actualmente, cerca del 20% de nuestros proveedores ya han sido calificados por Ecovadis. Uno de ellos es Diehl Metall, nuestra empresa afiliada y proveedor estratégico para las categorías de compuestos, electrónica y baterías. Al ayudar a nuestros proveedores estratégicos a realizar una auditoría exitosa, aspiramos a que todos ellos consigan un nivel específico de concienciación y prácticas sobre sostenibilidad de cara a 2025.



# ECODISEÑO

## MEJOR CON CADA GENERACIÓN.

**“Asegurarnos de que cada nuevo producto tenga un impacto ambiental menor que el anterior”. Esta cita data nada menos que de 2006, el punto de partida del ecodiseño en Diehl Metering. Las siguientes actividades principales ayudan a implementar el ecodiseño en nuestros productos y soluciones:**

### Concienciación, formación, estimulación

El ecodiseño empieza en nuestras cabezas. Las formaciones periódicas ayudan a llevar a la práctica las orientaciones sobre ecodiseño. Participan los equipos de desarrollo de Diehl Metering, de la Gestión de Cartera a Ingeniería Industrial pasando por compras o ingeniería de desarrollo. Los proveedores también participan, un ejemplo son nuestras nuevas tapas de contadores fabricadas con polietileno 100% reciclado. Gracias a esta acción, calculamos que las emisiones de carbono se reducirán 14,8 t eq CO2 al año. El cambio se realizará paso a paso a partir de octubre de 2021 e incluirá la mayor parte de nuestra gama de contadores de agua.

### Análisis SWOT y KPI de ecodiseño

Proporcionamos a los equipos de desarrollo una lista de indicadores que se pueden evaluar y categorizar como “Mejora” (luz verde), “Sin evolución” (luz amarilla) o “Empeoramiento” (luz roja) de una generación de productos a otra. Estos indicadores abarcan todas las etapas del ciclo de vida y las distintas categorías de impacto ambiental. Nuestro objetivo es activar el máximo de luces verdes que sean factibles técnica y económicamente.

### Evaluación medioambiental de los productos

Con los LCA (Análisis del Ciclo de Vida), anticipamos el impacto ambiental de la cuna (extracción y procesamiento de materias primas) a la cuna (reciclaje de

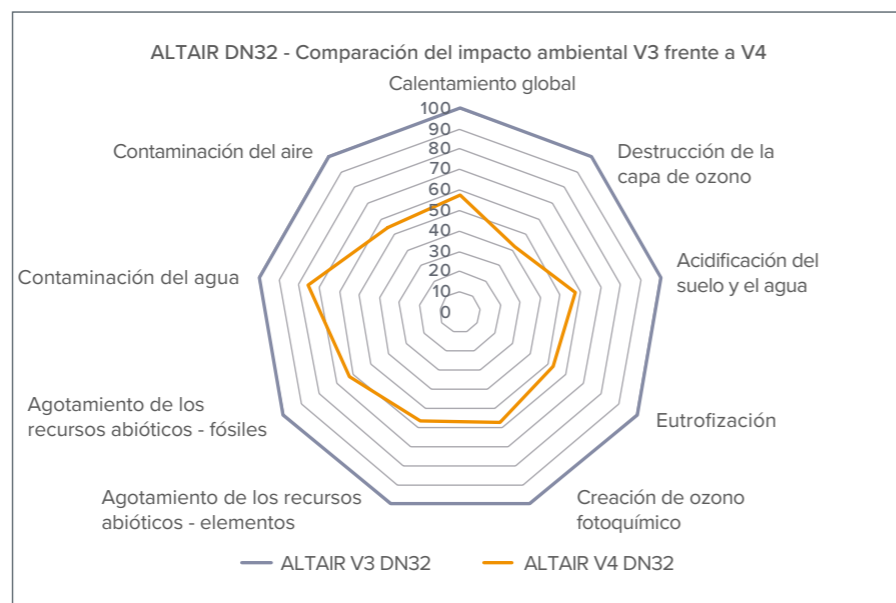
materiales o eliminación final). Las Declaraciones Ambientales de Producto (EPD) basadas en la norma europea EN 15804 hacen más transparentes los resultados para las autoridades y para nuestros clientes. En octubre de 2021, contábamos ya con 23 EPD.

Los resultados de los LCA también se utilizan para definir la orientación de ecodiseño de Diehl Metering y reducir el impacto ambiental con cada generación de productos. Nuestros

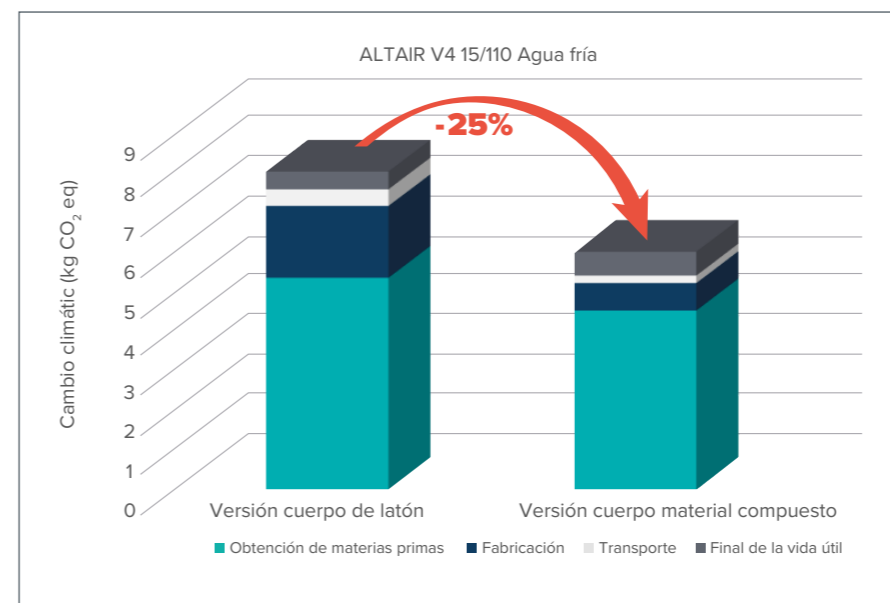
contadores de agua volumétricos ALTAIR son un buen ejemplo.

### Mejorar la huella cambiando los materiales

Tras realizar un estudio que compara el impacto en el cambio climático, decidimos cambiar nuestros contadores de agua fría ALTAIR de latón a materiales compuestos. La energía utilizada para la producción es mucho menor; además, seguimos mejorando la reciclabilidad de los materiales compuestos.



**Mejora significativa:** Contadores de agua ALTAIR DN32 – menor impacto ambiental probado de V3 a V4.

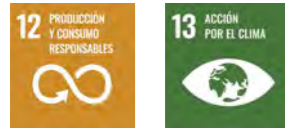


**ALTAIR V4 15/110 agua fría** comparación entre compuesto y latón

### El desmantelamiento facilita el reciclaje

En Diehl Metering nos sentimos responsables de nuestros productos hasta el fin de su vida útil. Por eso hemos puesto en marcha una solución para separar completamente los materiales en nuestros contadores de agua al final de su ciclo de vida. Esto facilita un reprocesamiento eficiente. Los materiales metálicos como el latón se pueden reciclar, y las piezas de plástico pueden tener una segunda vida o reutilizarse de otras maneras.

Los otros residuos no recuperables se tratan convenientemente. La fase piloto de este proyecto ya está en marcha.



# LOCAL PARA LOCAL

## AMPLIAR LAS COMPETENCIAS – DESARROLLAR LAS REDES LOCALES.

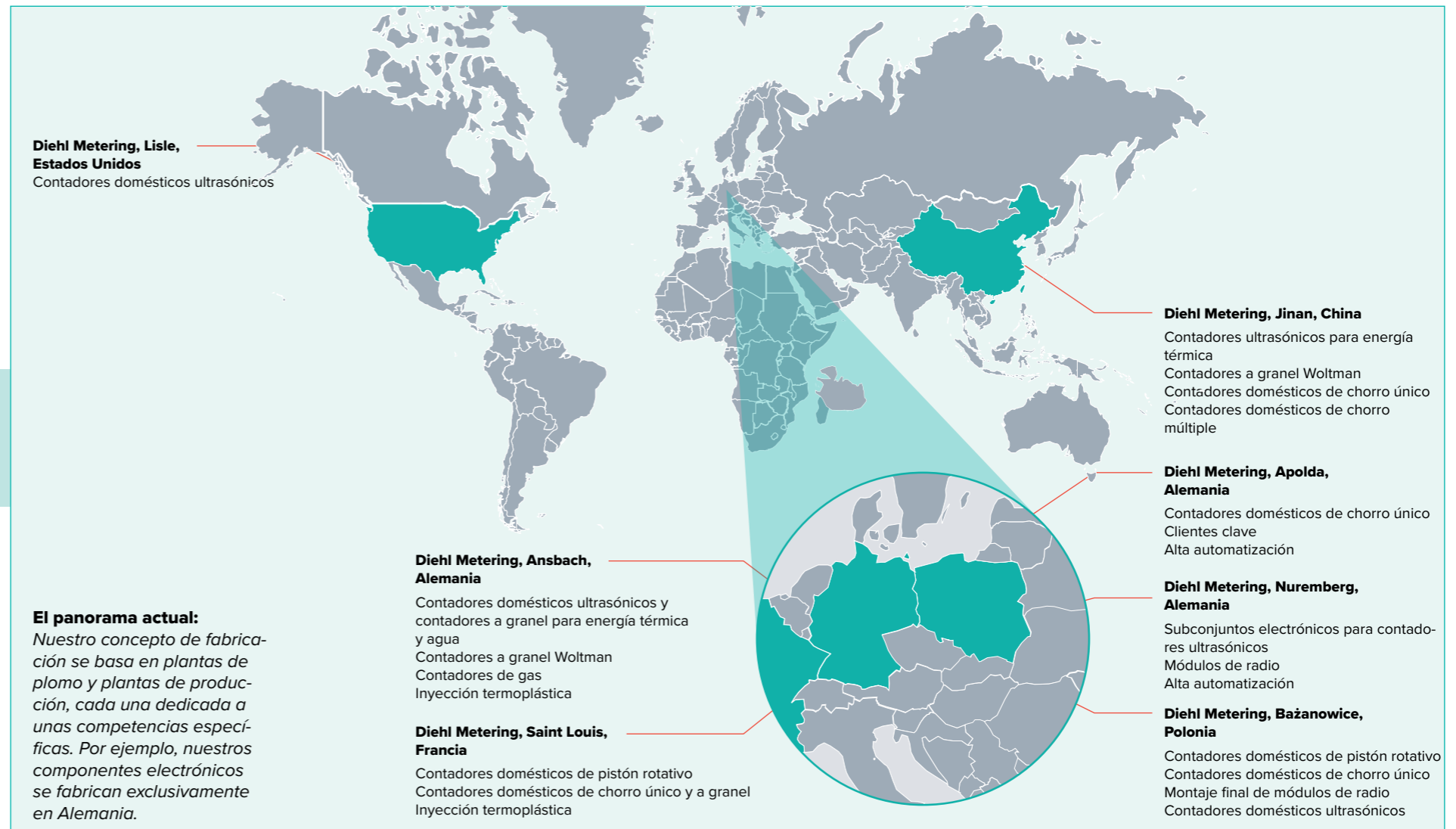
**Muchos de nuestros productos son complejos. Consisten en muchos componentes distintos que requieren conocimientos específicos, disponibles en diversos lugares de todo el mundo. ¿Cómo podemos reducir el impacto del transporte de nuestros productos, mantener la calidad que esperan nuestros clientes y garantizar unos tiempos de respuesta rápidos y flexibles? En esto consiste nuestro programa prioritario “Local para local”.**

“Local para local” forma parte de nuestra estrategia de impacto global para responder a la demanda del mercado. El programa tiene como objetivo comprar componentes, fabricar productos y venderlos a nuestros clientes lo más cerca posible. Refuerza las comunidades locales y minimiza la huella de carbono de nuestra cadena de suministros. Nuestro objetivo es retener un elevado porcentaje de suministro, producción y ventas locales para nuestras tres áreas de mercado principales: TLCAN (Tratado de Libre Comercio de América del Norte), China y Europa.

**Un envío para preparar**  
En el mercado TLCAN, hemos desarrollado un concepto que reduce la complejidad en nuestros procesos de producción, haciendo posible dividir la preproducción y el montaje final. Ya se ha puesto en marcha un primer proyecto de este tipo en América para fabricar contadores HYDRUS 2. Por consiguiente, desarrollaremos un ecosistema de colaboración y subcontratistas, destinados a aumentar la compra local de componentes estándar. La idea es estar lo más cerca posible y prestar un servicio más rápido a nuestros clientes sin renunciar a la calidad. Y, más allá de un efecto secundario, reducir las emisiones de carbono disminuyendo el número de camiones en la carretera y los contenedores en el mar.

**Reforzar la competencia local**  
Con nuestro modelo de licencias, establecemos colaboraciones locales para los mercados locales. Proporcionamos la tecnología, las piezas y nuestros conocimientos técnicos de producción y montaje a colaboradores en Marruecos, Túnez, Brasil y Arabia Saudí. Estas licencias pueden convertirse en el eje de la red local de colaboradores para producción y compras, favoreciendo el empleo, el conocimiento y la experiencia especialmente en los países emergentes.

**La sostenibilidad social y medioambiental** forma parte de nuestra brújula. Tiene la misma importancia en nuestras decisiones que la orientación al cliente.







# EMPODERAMIENTO DE NUESTROS EQUIPOS

## CRECER INDIVIDUALMENTE – CRECER COMO EMPRESA.

La estrategia de Diehl Metering a largo plazo aspira a un crecimiento sostenible. Cuanto mejor entiendan nuestros empleados adónde queremos ir y por qué queremos ir allí, en otras palabras, la dirección y la finalidad, mejor llevarán nuestro enfoque a la práctica. En esto consiste nuestro programa prioritario.

El “Empoderamiento de nuestros equipos” refuerza nuestra cultura y el desarrollo individual de nuestros empleados, coordinado en todas las plantas. El programa prioritario incorpora aspectos esenciales de nuestros Principios Rectores. Fueron creados para armonizar nuestra cultura tras las sucesivas reorganizaciones, con el objetivo de unificar y aglutinar a los empleados del mismo grupo en torno a un “lenguaje” común. En todo el grupo se ofrecen sesiones de formación sobre estos Principios Rectores. En 2020, 78 empleados participaron en estos talleres. Estaba previsto que en 2021 la cifra llegara a los 141.

### Toda empresa es una empresa de personas

La orientación al cliente, tal y como la entendemos, se basa en colaboraciones a largo plazo. ¿Cómo podemos afianzar esta voluntad en la práctica? Se requiere fiabilidad, perseverancia y el desarrollo continuo de las competencias de las personas. Ayudamos a los directores a asignar responsabilidades claras a los empleados y a dotarles de los conocimientos y herramientas adecuados. Una comunicación fluida y transparente es la base de una delegación de tareas exitosa. Los directores también consultan con sus equipos antes de tomar decisiones, proporcionan un feedback honesto y reconocen el buen trabajo para animar y motivar a las personas en lo que hacen y cómo lo hacen.

### ¿Todo el mundo puede ser un líder?

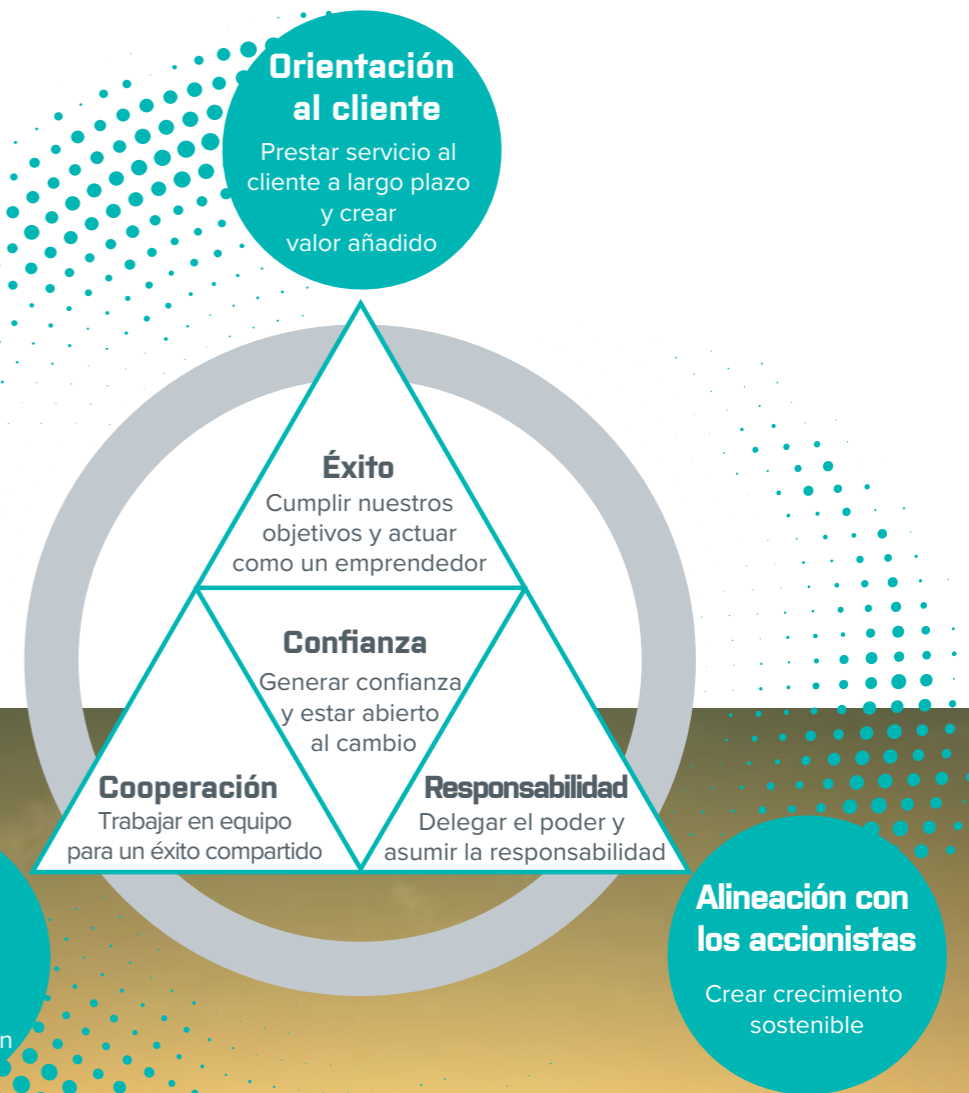
En Diehl Metering, fomentar y promover el talento de liderazgo no se limita a los directores, sino que se extiende a gran escala. En nuestras sesiones de formación, los empleados aprenden a cumplir sus objetivos ejerciendo de emprendedores en sus áreas de responsabilidad. Estamos convencidos de que muchos empleados pueden desarrollar habilidades directivas, y todos pueden gestionar sus tareas bajo su propia responsabilidad. Por eso la confianza es la base de nuestros Principios Rectores.

### Mejorar paso a paso

Asimismo, los empleados pueden comentar periódicamente con sus directores qué progresos han hecho y cómo han evolucionado con sus tareas. Con pequeñas iniciativas, pueden mejorar paso a paso y siempre que sea necesario se pueden adoptar acciones correctivas. De una tarea a otra, la responsabilidad y las consecuencias asociadas aumentan y tienen un mayor impacto.

El aprendizaje permanente, a través de situaciones todas distintas, nos ayuda a adaptarnos al cambio de situaciones y requisitos y a evolucionar en consonancia con nuestra empresa. Creemos firmemente en vivir nuestra cultura como un valioso activo para Diehl Metering.

Nuestra mejora continua se basa en nuestros empleados. Ayudarles a crecer significa crecer como empresa.





# INNOVACIÓN PARA APOYAR LA SOSTENIBILIDAD DEL CLIENTE

TRANSFORMAR NUESTRO MODELO DE NEGOCIO – AUMENTAR EL VALOR DEL CLIENTE.

**Trabajamos para lanzar innovaciones que ayuden a nuestros clientes y consumidores a conseguir sus objetivos de sostenibilidad.**

La sostenibilidad se ha convertido en un aspecto fundamental para las empresas y organizaciones. En este sentido, desarrollamos continuamente innovaciones que ayudan a nuestros clientes y consumidores finales en sus iniciativas de sostenibilidad. Vender más de siete millones de contadores al año es y sigue siendo un fuerte pilar de nuestras actividades. Al mismo tiempo, aprovechamos estos conocimientos técnicos para crear nuevos servicios y soluciones digitales en beneficio de nuestros clientes.



### Impulsado por ...



Escasez de recursos  
Agua no contabilizada y calor

### Aprovechamos las nuevas tecnologías...



Transformación digital  
Internet de las Cosas (IoT)



Big Data  
Análisis de datos

### Para potenciar...



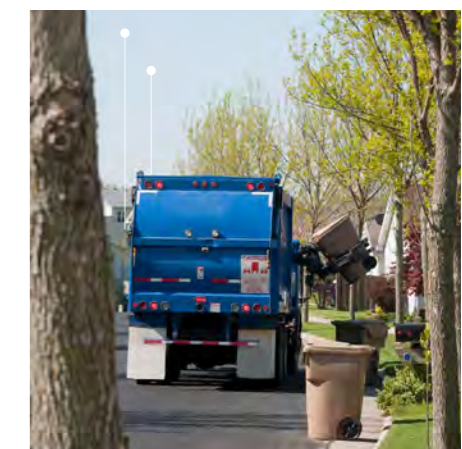
Ciudades inteligentes  
Redes inteligentes

### Mayor transparencia, menores costes

Cuando las temperaturas de retorno en las redes de calefacción son demasiado altas, el calor no se utiliza eficientemente. Nuestra solución incluye contadores de calor para la medición continua de la temperatura de avance y de retorno, y nuestro software IZAR para controlar los parámetros del sistema. Las empresas de servicios públicos pueden ahorrar costes energéticos y reducir el desgaste de las bombas, mientras que los consumidores valoran los consejos sobre cómo cambiar sus hábitos de calefacción. Nuestra aplicación Gestión de la Previsión Energética (EFM) específicamente desarrollada respalda este objetivo.

### Procesos fluidos, clientes satisfechos

La aplicación IZAR@Home permite que los consumidores se impliquen y abra la caja negra de la lectura y facturación. Además de transmitir los datos de lectura a través de una infraestructura inteligente, ofrece datos que pueden ayudar a solucionar los problemas de los clientes. Los consumidores aprenden a mejorar sus hábitos de consumo. Asimismo, las fugas detectadas y los retretes que gotean no pasan desapercibidos y se pueden arreglar rápidamente.



**Buena para las comunidades:** Nuestra solución *passive drive-by* puede integrarse fácilmente en vehículos de terceros como camiones de la basura. Con esta lectura de contadores automática, las comunidades no tienen que ampliar sus flotas de vehículos.

### Calidad cinco estrellas:

Una vez más, nuestro contador "SHARKY" recibió la mejor puntuación en estabilidad de medición y precisión metrológica.



Además, la alemana AGFW (asociación de eficiencia energética para plantas de calor, frío y mixtas de energía termoelectrica\*) premió nuestros productos. Un ejemplo de innovación continua es el nuevo filtro patentado que garantiza una precisión metrológica de por vida incluso cuando hay mucha arena en la red hídrica.

### Soluciones inteligentes para ahorrar agua y energía

Unos productos de metrología compatibles y unos profundos conocimientos metrológicos son la base para ofrecer las soluciones y servicios adecuados. La metrología también ayuda a garantizar una facturación justa a los consumidores y a detectar incluso las fugas más pequeñas. Con la certificación para múltiples instalaciones de nuestro módulo D que forma parte de nuestra certificación MID (Directiva sobre instrumentos de medición), los clientes y consumidores pueden confiar en recibir el mismo nivel de calidad en todo el mundo.

### Menos pérdidas, más eficiencia

El Agua No Contabilizada (ANC) es un problema ecológico y económico; identificar y prevenir las fugas plantea un reto constante. Nuestra solución de medición inteligente permite una Infraestructura de Medición Avanzada (AMI) y alertas de desviaciones de metrología y fugas basadas en nuestra nueva aplicación WLM (Gestión de la Pérdida de Agua). Con frecuencia, las pérdidas de agua y financieras se pueden reducir considerablemente, aumentando la eficiencia de la red.

### Obtener más de la red:

El Departamento Hídrico de Belfort (Francia) consiguió reducir el ANC del **35% al 15%** entre **2015 y 2019**. La mejora se basó en un proyecto piloto con Diehl Metering. Empezó con un análisis en profundidad de la situación ANC y permitió dar un gran paso adelante hacia la futura implantación de un sistema de informes operativos periódico y automático.



Belfort  
Diehl Metering

### Lectura eficiente, facturación automática

Ofrecemos una amplia variedad de opciones para que los datos de consumo sean transparentes y para reducir los errores de lectura y de facturación. Las soluciones incluyen la lectura mediante *drive-by/walk-by*, *passive drive-by* y redes fijas para obtener datos fiables. Gracias a un flujo digital integral, la eficiencia aumenta significativamente y las empresas de servicios y los consumidores pueden obtener unas valiosas perspectivas analíticas. Además de los distintos modos de lectura, Diehl Metering ofrece una gama de tecnologías de comunicación IoT que brinda a los clientes un acceso más fácil a las redes fijas.



# GESTIÓN DE LOS RECURSOS

## CONSUMO MÁS INTELIGENTE DE AGUA Y ENERGÍA – PREVENCIÓN DEL DESPILFARRO.

Si ocho mil millones de personas queremos compartir unos recursos limitados, todos tenemos que ocuparnos de las tres “r”: reducir, reutilizar, reciclar. El programa prioritario “Gestión de los recursos” consiste en optimizar el uso de los recursos y minimizar el despilfarro. Esto afecta a todas nuestras plantas y localidades, y también a la logística.

### Producción y edificios: La mejora nunca se detiene

Cada planta debe ocuparse de reducir el consumo de electricidad, agua, gas y combustible con el tiempo. Nuestros informes indican que el consumo eléctrico se redujo en un 2,4% de 2019 a 2020, por dispositivo de fabricación. Para facilitar este programa prioritario globalmente, hemos empezado a introducir máquinas que son más eficientes energéticamente y tomado medidas para sustituir la iluminación actual por bombillas LED. También intentamos reducir el consumo de materiales, como película de plástico y cajas de cartón.

### Logística: Menos rutas, menos emisiones

En el plano logístico, nuestro objetivo es reducir la huella de carbono optimizando nuestras entregas. El “proyecto de entrega directa” consiste en organizar las entregas desde nuestras plantas de producción hacia los clientes principales, o desde nuestros proveedores hasta nuestra planta de producción, sin intermediarios.

Queremos contribuir a reducir el impacto del cambio climático.

### Medidas, inversiones y objetivos seleccionados:

#### Global

- Controlar los gases de efecto invernadero (GEI) en St. Louis (Francia); *ampliación prevista a todas nuestras plantas*
- Entrega directa sin intermediarios en el ámbito logístico

#### Alemania

- Sustitución de uno de los cuatro centros de ventilación en la planta de producción de Nuremberg
- Ahorro eléctrico aprox. 10% = 40.000 kWh
- *Cambio de la caldera de calefacción del centro energético*
- *Introducción de una planta mixta de energía termoeléctrica (CHP)*

#### Francia

- Cambiar las luces del taller en la zona de producción por LED – reducción del consumo en un 15%
- Clasificar los residuos de plástico derivados de las operaciones de revisión del trabajo; *utilizar ABS regranulado y GV*
- Participación en la semana europea de reducción de residuos para sensibilizar a los empleados
- Revisión interna anual conforme a nuestro compromiso con la operación Clean Sweep (desde 2017) para reducir la pérdida accidental de pellets de la planta de procesamiento al medio ambiente

#### Polonia

- Sustituir las luces no eficientes por LED
- Identificar el nivel de intensidad de la radiación electromagnética
- Implantar un sistema de aire comprimido de recuperación de energía térmica y refrigerador de aire
- Modernizar la zona de almacenamiento de residuos peligrosos y analizar la clasificación de los residuos
- Comprar un dispositivo de prensado para optimizar el almacenamiento de los residuos de cartón

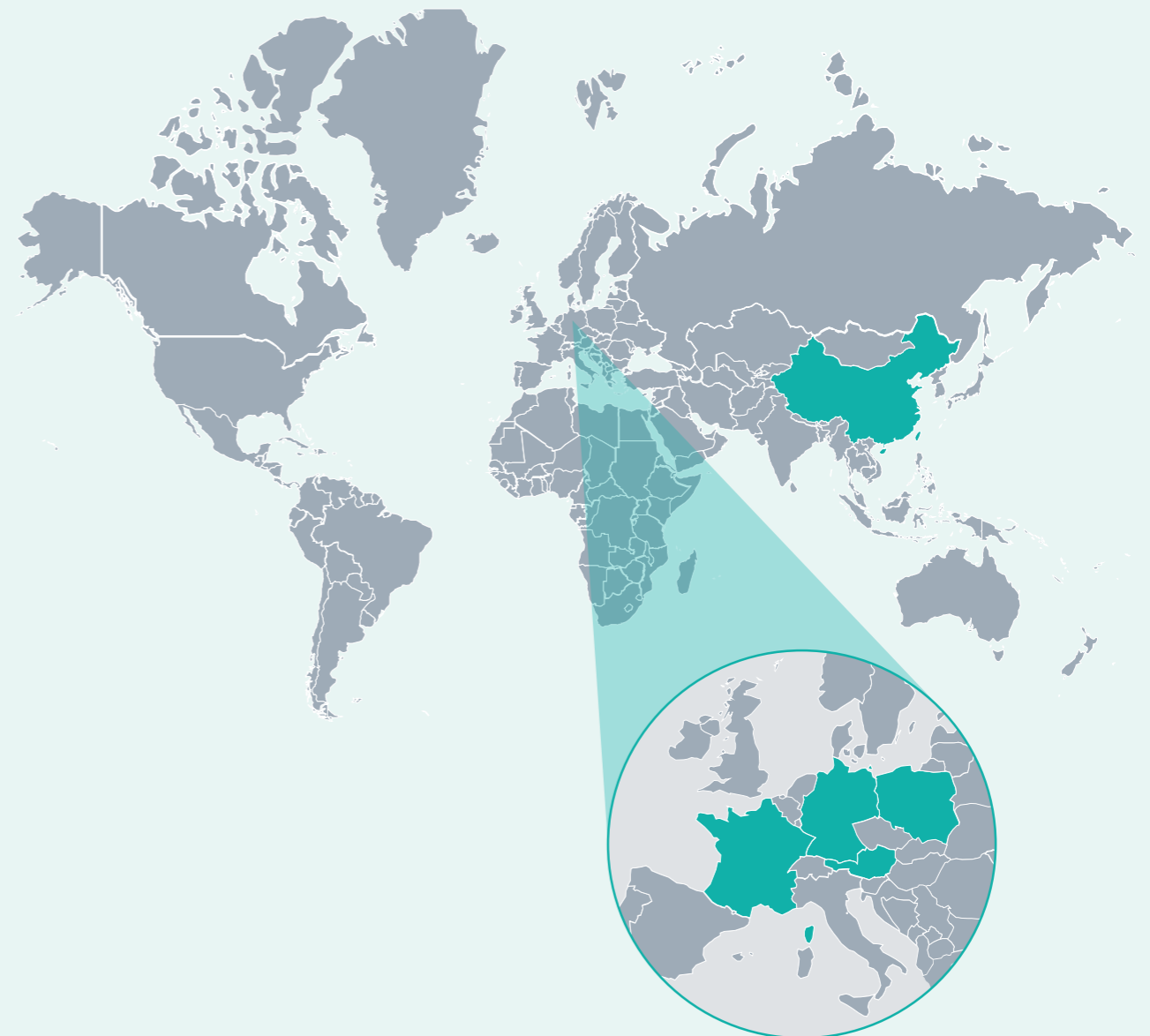
#### China

- Invertir en una nueva unidad de absorción de carbono para el proceso de encapsulado, reducir la emisión de VOC contaminantes a 2,0 mg/m<sup>3</sup>
- Optimizar la planificación de producción para reducir el cambio de agua en el gran banco de pruebas de medición
- Adaptar el uso de la iluminación y el aire acondicionado a las condiciones ambientales

#### Austria

- Reducir la proporción de plástico utilizado para el embalaje de envío

negro = introducido;  
azul = previsto / en los trabajos



“SOLO SE PUEDE MEJORAR LO QUE SE PUEDE MEDIR”.

Peter Drucker, asesor de gestión

### En Diehl Metering, tenemos el compromiso de evaluar:

- Los GEI ámbito 1 y 2 en nuestras plantas de todo el mundo (de cara a 2022)
- La cantidad de residuos en Diehl Metering. En 2020, alcanzaron las 1.497 toneladas, incluidos residuos peligrosos y no peligrosos. El 61% se puede reciclar.



# CRECIMIENTO SOSTENIBLE Y ÉTICO POR UN FUTURO VIABLE.

**Nos comprometemos con un desarrollo económico que satisfaga las necesidades de todas nuestras partes interesadas, protegiendo al mismo tiempo los recursos naturales y el medio ambiente para las futuras generaciones. Esto incluye impulsar avances, crear empleo y mejorar las condiciones de vida, según se define en el ODS 8 de la ONU: Trabajo decente y crecimiento económico.**

## La sostenibilidad y la ética son nuestras raíces

Como empresa familiar, pensar y preocuparnos por las generaciones de empleados, clientes y proveedores está en nuestro ADN. Sin esto, nuestra historia no hubiera sido tan exitosa: de una pequeña fundición familiar que inició su actividad en Nuremberg en 1902 a una multinacional que se extiende actualmente de México a China. La sostenibilidad es especialmente importante para la familia Diehl, que está firmemente vinculada a sus comunidades y orientada a preservar la riqueza y garantizar el éxito para las futuras generaciones.

## Responsabilidad para todas las partes interesadas

Nuestros accionistas son los que garantizan la estabilidad de la empresa, la orientación a largo plazo y la libertad financiera para invertir en el futuro. A cambio les ofrecemos resultados económicos. Al mismo tiempo, nuestro crecimiento sostenible incluye a los clientes y proveedores que consideramos nuestros socios. Las relaciones con ellos se basan siempre en la lealtad y la colaboración. Los ejemplos van del codesarrollo y la implantación del ecodiseño a la fabricación de productos con interoperabilidad a largo plazo, alta competitividad y gran calidad. Y, en última instancia, una empresa está hecha de personas. Nos esforzamos por desarrollar y mantener una sólida cultura de empresa basada en la orientación

al cliente, la colaboración y la confianza, permitiendo que las personas asuman la responsabilidad y tomen decisiones al nivel adecuado.

**> Más información en nuestro programa prioritario "Empoderamiento de nuestros equipos"**

## Innovación y desarrollo del mercado

El crecimiento sostenible pasa por la innovación. Cada año, invertimos más del 8% de nuestros ingresos totales en I+D. Esto está claramente destinado a impulsar el crecimiento con nuevas soluciones y servicios para las empresas de servicios públicos, la industria y los consumidores.

**> Más información en nuestro programa prioritario "Innovación para apoyar la sostenibilidad de los clientes"**

Además, el lanzamiento de nuestra nueva planta de producción en Lisle (Illinois) junto con el desarrollo de los mercados chinos nos acerca a las necesidades del mercado de unas prácticas comerciales justas. Nuestra empresa afiliada local, Diehl Controls, ha apoyado ambas actividades.

**> Más información en nuestro programa prioritario "Local para local"**



Fundadores de la empresa Heinrich y Margarete Diehl

**"EL CRECIMIENTO SOSTENIBLE Y ÉTICO ES CRUCIAL PARA UN FUTURO LLENO DE ÉXITOS".**

*Christof Bosbach, Director General de Diehl Metering*



## Siempre cerca de nuestros clientes y sus necesidades

Para construir unas relaciones sólidas a largo plazo, estamos desarrollando constantemente nuestra presencia mundial.

