

# CORONA MCI 108

## MEHRSTRAHLZÄHLER | NASSLÄUFER

**DIEHL**  
Metering



### ANWENDUNG

Verbrauchszähler für Hausanschlüsse

### MERKMALE

- ▶ Modularer Hauswasserkapselzähler mit induktiver Abtastung (magnetfrei)
- ▶ Systemtauglich, mit standardmäßig vorbereitetem Pulsausgang 1 l/Imp (induktiv) kann der CORONA MCI in jeder Hinsicht aufgerüstet werden - mit IZAR RADIO COMPACT 868 I (Funkmodul) oder IZAR PULSE I (Kontaktgeber)
- ▶ Beim turnusmäßigen Wechsel zum Ablauf der Eichgültigkeitsdauer wird nur der komplette Messeinsatz getauscht, das Gehäuse bleibt im Netz
- ▶ Mit Kunststoffschraubkopf. Vorteil: geringere Haftreibung, keine Ablagerungen, geringeres Gewicht
- ▶ Zur Erleichterung der Ablesbarkeit kann der 0-Punkt des Zifferblattes (durch Drehen der Messkapsel beim Einbau um jeweils 90°) der Durchflussrichtung angepasst werden
- ▶ Option zum Einbau eines nach DIN DVGW zugelassenen Rückflussverhinderers in das Zählergehäuse
- ▶ Einbaulage - waagerechtes Gehäuse: waagrecht (R 40 - 160) und senkrecht (R 40)
- ▶ Einbaulage - Steigrohrgehäuse: senkrecht (R 40 - 160)

# CORONA MCI 108 Zähler für waagerechte Leitungen

## MEHRSTRAHLZÄHLER | NASSLÄUFER

### ALLGEMEINES

| Zähler für waagerechte Leitungen |                                  |          |    |
|----------------------------------|----------------------------------|----------|----|
| Mediumtemperaturbereich          | °C                               | 1 ... 30 |    |
| Temperatursicherheit             | °C                               | 1 ... 50 |    |
| Umgebungstemperatur im Betrieb   | °C                               | 1 ... 55 |    |
| Umgebungstemperatur Lager        | °C                               | 1 ... 55 |    |
| Nenndruck                        | PN                               | bar      | 16 |
| Anzeigebereich                   | 0.05 l ... 99,999 m <sup>3</sup> |          |    |
| Impulswertigkeit                 | l/Imp                            | 1        |    |
| Schutzklasse                     | IP 68                            |          |    |

### TECHNISCHE DATEN

| Nennweite   | DN             | mm                | 15              | 20                  |
|---|----------------|-------------------|-----------------|---------------------|
| Dauerdurchfluss   | Q <sub>3</sub> | m <sup>3</sup> /h | 2.5             | 4                   |
| Überlastdurchfluss  | Q <sub>4</sub> | m <sup>3</sup> /h | 3.125           | 5                   |
| Übergangsdurchfluss   | Q <sub>2</sub> | l/h               | 40              | 40                  |
| Minstdurchfluss   | Q <sub>1</sub> | l/h               | 25 <sup>2</sup> | 25 <sup>3</sup>     |
| Anlaufwert  |                | l/h               | 4               | 6                   |
| Dynamikbereich waagerechte Einbaulage (Q <sub>3</sub> /Q <sub>1</sub> ) |                |                   |                 |                     |
|   | R              |                   | 40 / 80 / 100   | 40 / 80 / 100 / 160 |
| Dynamikbereich senkrechte Einbaulage (Q <sub>3</sub> /Q <sub>1</sub> )  |                |                   |                 |                     |
|   | R              |                   | -               | 40                  |
| Dynamikbereich (Q <sub>2</sub> /Q <sub>1</sub> )                        |                |                   |                 |                     |
|   |                |                   | 1.6             | 1.6                 |
| Druckverlust bei Q <sub>3</sub>   |                |                   |                 |                     |
|   |                | bar               | 0.45            | 0.6                 |
| Durchfluss bei 1 bar Druckverlust <sup>1</sup>                          |                |                   |                 |                     |
|   |                | m <sup>3</sup> /h | 3.3             | 6.5                 |

<sup>1</sup> ohne Rückflussverhinderer

<sup>2</sup> basierend auf R 100

<sup>3</sup> basierend auf R 160

### ZULASSUNG

| Zähler für waagerechte Leitungen |             |
|----------------------------------|-------------|
| MID Zulassung                    | MID TH 8629 |

### REACH

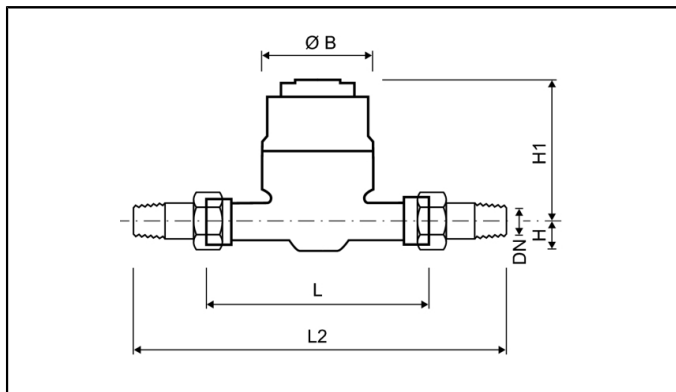
Information gemäß Art. 33 (1) der Verordnung (EG) Nr. 1907/2006 des Europäischen Parlaments und des Rates vom 18. Dezember 2006: Diese Produktreihe enthält Erzeugnisse mit folgenden Stoffen in einer Konzentration von über 0,1% Massenprozent (w/w):

- Blei

# CORONA MCI 108 Zähler für waagerechte Leitungen

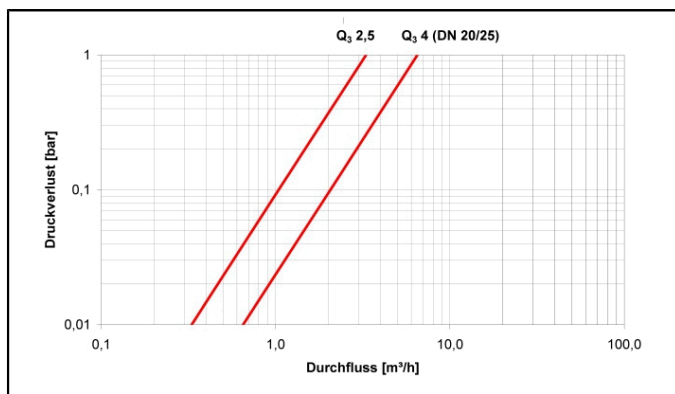
## MEHRSTRAHLZÄHLER | NASSLÄUFER

### ABMESSUNGEN

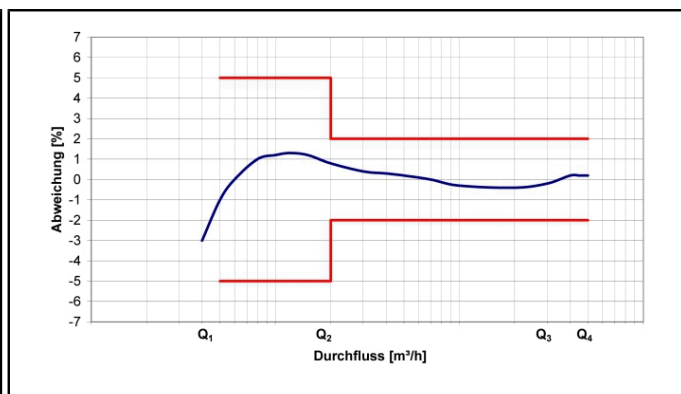


| Nennweite                                     | DN             | mm                | 15                              | 20                            |
|---|----------------|-------------------|---------------------------------|-------------------------------|
| Dauerdurchfluss                               | Q <sub>3</sub> | m <sup>3</sup> /h | 2.5                             | 4                             |
| Baulänge (DIN ISO 4064)                       | L              | mm                | 165 / 170                       | 190                           |
| Baulänge mit Verschraubung                    | L2             | mm                | 245                             | 288                           |
| Anschlussgewinde am Zähler (ISO 228/1)        |                | Zoll              | G <sup>3</sup> / <sub>4</sub> B | G1B                           |
| Anschlussgewinde der Verschraubung (DIN 2999) |                | Zoll              | R <sup>1</sup> / <sub>2</sub>   | R <sup>3</sup> / <sub>4</sub> |
| Höhe  | H              | mm                | 22                              | 22                            |
| Höhe  | H1             | mm                | 117                             | 117                           |
| Ausbauhöhe Messeinsatz                        |                | mm                | 200                             | 200                           |
| Durchmesser                                   | Ø B            | mm                | 95                              | 95                            |
| Breite  | A              | mm                | -                               | -                             |
| Gewicht ohne Verschraubung                    |                | kg                | 1.15                            | 1.2                           |
| Gewicht mit Verschraubung                     |                | kg                | 1.4                             | 1.6                           |

### DRUCKVERLUSTKURVE / TYPISCHE FEHLERKURVE



Druckverlustkurve



Typische Fehlerkurve

# CORONA MCI 108 Zähler für Steigleitungen

## MEHRSTRAHLZÄHLER | NASSLÄUFER

### ALLGEMEINES

| Zähler für Steigleitungen      |                                  |          |    |
|--------------------------------|----------------------------------|----------|----|
| Mediumtemperaturbereich        | °C                               | 1 ... 30 |    |
| Temperatursicherheit           | °C                               | 1 ... 50 |    |
| Umgebungstemperatur im Betrieb | °C                               | 1 ... 55 |    |
| Umgebungstemperatur Lager      | °C                               | 1 ... 55 |    |
| Nenndruck                      | PN                               | bar      | 16 |
| Anzeigebereich                 | 0.05 l ... 99.999 m <sup>3</sup> |          |    |
| Impulswertigkeit               | l/Imp                            | 1        |    |
| Schutzklasse                   | IP 68                            |          |    |

### TECHNISCHE DATEN

| Nennweite  | DN             | mm                | 20                  |
|--|----------------|-------------------|---------------------|
| Dauerdurchfluss                                  | Q <sub>3</sub> | m <sup>3</sup> /h | 4                   |
| Überlastdurchfluss                               | Q <sub>4</sub> | m <sup>3</sup> /h | 5                   |
| Übergangsdurchfluss                              | Q <sub>2</sub> | l/h               | 40                  |
| Minstdurchfluss                                  | Q <sub>1</sub> | l/h               | 25 <sup>2</sup>     |
| Anlaufwert                                       |                | l/h               | 6                   |
| Dynamikbereich (Q <sub>3</sub> /Q <sub>1</sub> ) | R              |                   | 40 / 80 / 100 / 160 |
| Dynamikbereich (Q <sub>2</sub> /Q <sub>1</sub> ) |                |                   | 1.6                 |
| Druckverlust bei Q <sub>3</sub>                  |                | bar               | 0.6                 |
| Durchfluss bei 1 bar Druckverlust <sup>1</sup>   |                | m <sup>3</sup> /h | 5.8                 |

<sup>1</sup> ohne Rückflussverhinderer

<sup>2</sup> basierend auf R 160

### ZULASSUNG

| Zähler für Steigleitungen |             |
|---------------------------|-------------|
| MID Zulassung             | MID TH 8629 |

### REACH

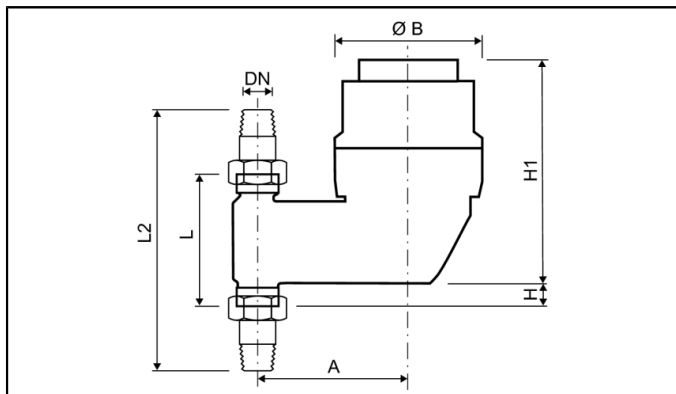
Information gemäß Art. 33 (1) der Verordnung (EG) Nr. 1907/2006 des Europäischen Parlaments und des Rates vom 18. Dezember 2006: Diese Produktreihe enthält Erzeugnisse mit folgenden Stoffen in einer Konzentration von über 0,1% Massenprozent (w/w):

- Blei

# CORONA MCI 108 Zähler für Steigleitungen

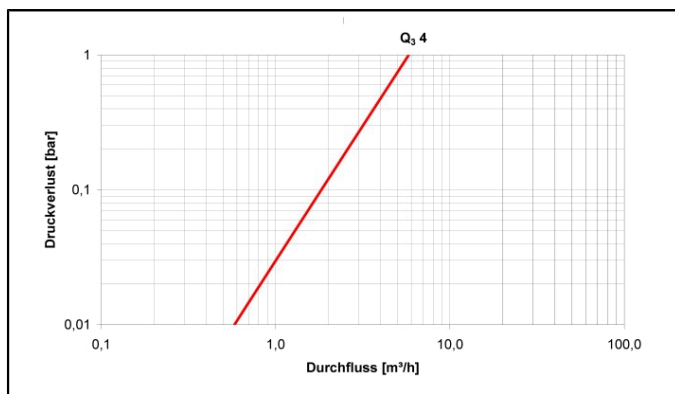
## MEHRSTRAHLZÄHLER | NASSLÄUFER

### ABMESSUNGEN

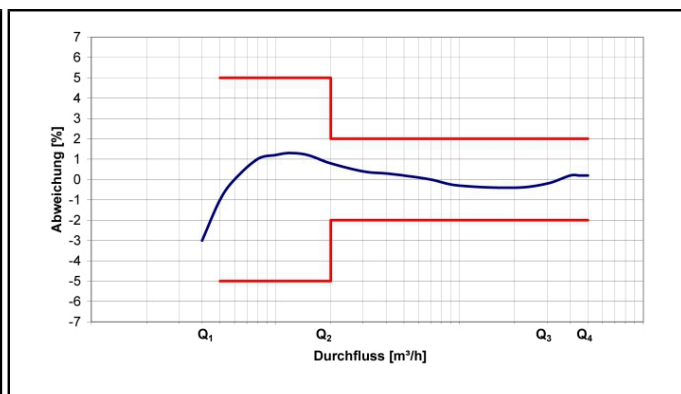


| Nennweite                                     | DN              | mm      | 20              |
|---|-----------------|---------|-----------------|
| Dauerdurchfluss                               | $Q_3$           | $m^3/h$ | 4               |
| Baulänge (DIN ISO 4064)                       | L               | mm      | 105             |
| Baulänge mit Verschraubung                    | L2              | mm      | 203             |
| Anschlussgewinde am Zähler (ISO 228/1)        |                 | Zoll    | G1B             |
| Anschlussgewinde der Verschraubung (DIN 2999) |                 | Zoll    | R $\frac{3}{4}$ |
| Höhe  | H               | mm      | 27              |
| Höhe  | H1              | mm      | 145             |
| Ausbauhöhe Messeinsatz                        |                 | mm      | 200             |
| Durchmesser                                   | $\varnothing B$ | mm      | 95              |
| Breite  | A               | mm      | 95              |
| Gewicht ohne Verschraubung                    |                 | kg      | 1.6             |
| Gewicht mit Verschraubung                     |                 | kg      | 2               |

### DRUCKVERLUSTKURVE / TYPISCHE FEHLERKURVE



Druckverlustkurve



Typische Fehlerkurve