

CORONA 101/102

MEHRSTRAHLZÄHLER |
NASSLÄUFER



ANWENDUNG

Verbrauchszähler für Hausanschlüsse

MERKMALE

- Extrem niedriger Druckverlust und erheblich erweiterter Messbereich
- Erfassung kleinster Wasserentnahmen
- Größte Messdauerhaftigkeit und absolute Korrosionsbeständigkeit
- Messtechnische Daten genauer als durch Eichordnung vorgeschrieben
- Stecksieb im Eingangsstutzen ermöglicht die Reinigung ohne Verletzung der Plombe
- Kurzzeitig beliebig hoch belastbar
- Vor- und Rückwärtszählung
- Feinregulierung über Kolbenküken

ALLGEMEINES

Zähler für waagerechte Leitungen 101

Mediumtemperaturbereich	°C	1 ... 30
Temperatursicherheit	°C	1 ... 50
Umgebungstemperatur im Betrieb	°C	1 ... 55
Umgebungstemperatur Lager	°C	1 ... 55
Nenndruck	PN bar	16
Anzeigebereich		0.05 l ... 999,999 m ³
Schutzklasse		IP 68

TECHNISCHE DATEN

Nennweite	DN	mm	20 ¹	25 ²	40 ²
Dauerdurchfluss	Q ₃	m ³ /h	4	10	16
Überlastdurchfluss	Q ₄	m ³ /h	5	12.5	20
Übergangsdurchfluss	Q ₂	l/h	40	160	256
Minstdurchfluss	Q ₁	l/h	25	100	160
Anlaufwert		l/h	4-6	6-8	20-25
Druckverlust bei Q ₃		bar	0.6	0.6	0.6

¹ bei Dynamik R 160² bei Dynamik R 100

ZULASSUNG

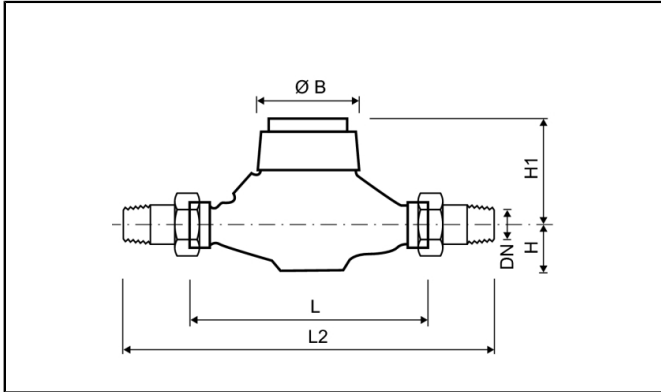
Nennweite	DN	mm	20 ¹	25 ²	40 ²
Dauerdurchfluss	Q ₃	m ³ /h	4	10	16
MID			TH 8540	CH-MI001-11047	CH-MI001-11047
Dynamikbereich waagerechte Einbaulage (Q ₃ /Q ₁)	R		40 / 80 / 160	50 / 80 / 100	50 / 80 / 100

REACH

Information gemäß Art. 33 (1) der Verordnung (EG) Nr. 1907/2006 des Europäischen Parlaments und des Rates vom 18. Dezember 2006:

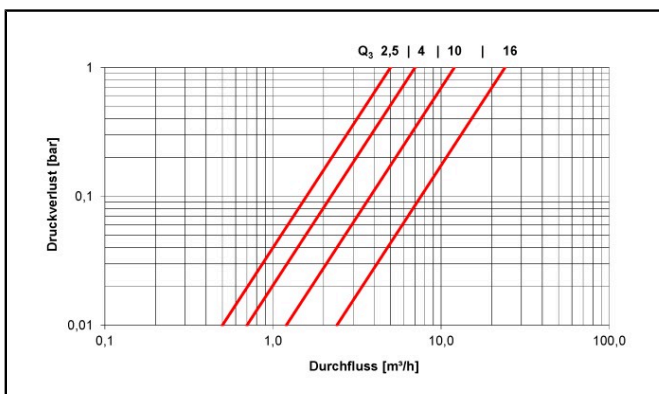
Diese Produktreihe enthält Komponenten mit folgenden Stoffen in einer Konzentration von über 0,1% Massenprozent (w/w):
- Blei (CAS-Nr.: 7439-92-1)

ABMESSUNGEN

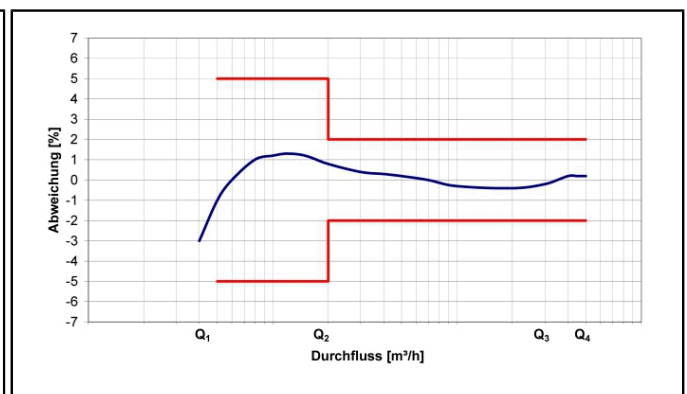


Nennweite	DN	mm	20 ¹	25 ²	40 ²
Dauerdurchfluss	Q ₃	m ³ /h	4	10	16
Baulänge (DIN ISO 4064)	L	mm	190	260	300
Baulänge mit Verschraubung	L2	mm	288	378	438
Anschlussgewinde am Zähler (ISO 228/1)		Zoll	G1B	G1¼B	G2B
Anschlussgewinde der Verschraubung (DIN 2999)		Zoll	R¾	R1	R1½
Höhe	H	mm	41	44	46
Höhe	H1	mm	79	86	104
Durchmesser	Ø B	mm	98	104	137
Gewicht ohne Verschraubung		kg	1.8	2.8	5.4

DRUCKVERLUSTKURVE / TYPISCHE FEHLERKURVE



Druckverlustkurve



Typische Fehlerkurve

ALLGEMEINES

Zähler für Steigleitungen 102

Mediumtemperaturbereich	°C	1 ... 30
Temperatursicherheit	°C	1 ... 50
Umgebungstemperatur im Betrieb	°C	1 ... 55
Umgebungstemperatur Lager	°C	1 ... 55
Nenndruck	PN bar	16
Anzeigebereich		0.05 l ... 999,999 m ³
Schutzklasse		IP 68

TECHNISCHE DATEN

Nennweite	DN	mm	20	25	40
Dauerdurchfluss	Q ₃	m ³ /h	4	10	16
Überlastdurchfluss	Q ₄	m ³ /h	5	12.5	20
Übergangsdurchfluss	Q ₂	l/h	40	160	256
Minstdurchfluss	Q ₁	l/h	25	100	160
Anlaufwert		l/h	4-6	6-8	20-25
Druckverlust bei Q ₃		bar	0.6	0.6	0.6

ZULASSUNG

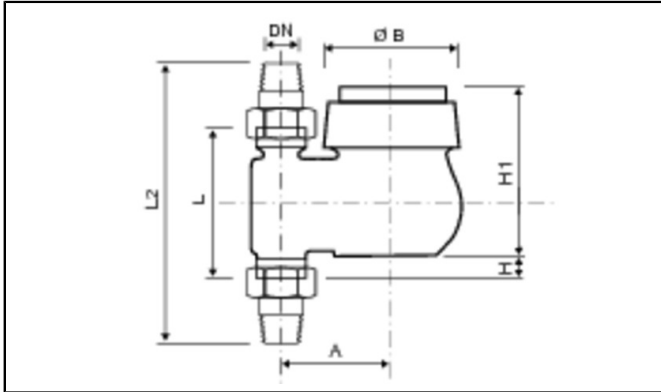
Nennweite	DN	mm	20	25	40
Dauerdurchfluss	Q ₃	m ³ /h	4	10	16
MID			TH 8540	CH-MI001-11047	CH-MI001-11047
Dynamikbereich waagerechte Einbaulage (Q ₃ /Q ₁)	R		40 / 80 / 160	80	80

REACH

Information gemäß Art. 33 (1) der Verordnung (EG) Nr. 1907/2006 des Europäischen Parlaments und des Rates vom 18. Dezember 2006:

Diese Produktreihe enthält Komponenten mit folgenden Stoffen in einer Konzentration von über 0,1% Massenprozent (w/w):
- Blei (CAS-Nr.: 7439-92-1)

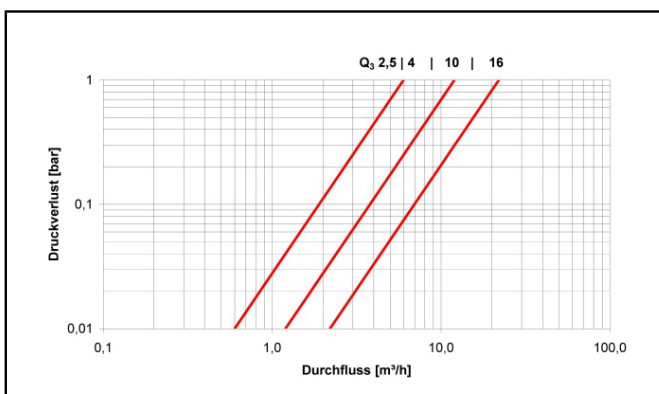
ABMESSUNGEN



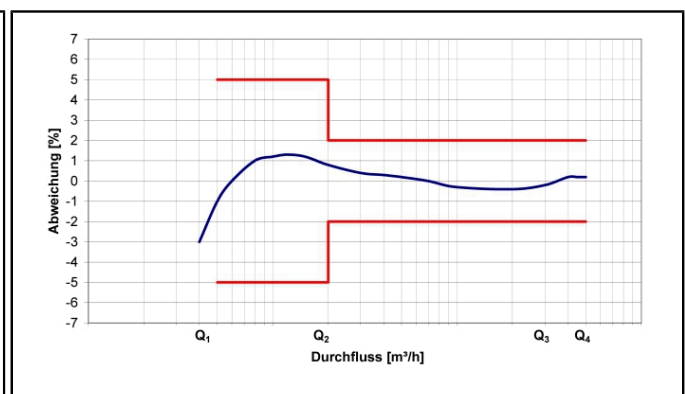
Nennweite	DN	mm	20	25	40
Dauerdurchfluss	Q ₃	m ³ /h	4	10	16
Baulänge (DIN ISO 4064)	L	mm	105	150 (135)*	200 (150)*
Baulänge mit Verschraubung	L2	mm	203	268 (253)	338 (288)
Anschlussgewinde am Zähler (ISO 228/1)		Zoll	G1B	G1¼B	G2B
Anschlussgewinde der Verschraubung (DIN 2999)		Zoll	R¾	R1	R1½
Höhe	H	mm	18	31	21
Höhe	H1	mm	118	130	147
Durchmesser	Ø B	mm	98	101	136
Breite	A	mm	82	95	120
Gewicht ohne Verschraubung		kg	1.9	3.2	6.3

* Sonderbaulänge auf Anfrage lieferbar

DRUCKVERLUSTKURVE / TYPISCHE FEHLERKURVE



Druckverlustkurve



Typische Fehlerkurve

Informationen für Wirtschaftsakteure

Die für die Produkte geltenden Vorschriften und gesetzlichen Verpflichtungen können sich ändern.

DIEHL METERING überwacht die geltenden Vorschriften, um sicherzustellen, dass ihre Produkte zum Zeitpunkt des Inverkehrbringens den Vorschriften entsprechen. Jeder Wirtschaftsakteur, der zu einem späteren Zeitpunkt Produkte auf den Markt bereitstellt, muss sich eigenverantwortlich über die jeweils geltenden Vorschriften informieren.

Bei Fragen wenden Sie sich bitte an: metering-germany-info@diehl.com

Diehl Metering GmbH
Donaustraße 120
90451 Nürnberg
Deutschland
Tel.: +49 911 6424-0
metering-germany-info@diehl.com
www.diehl.com/metering

**EMPOWER A
SUSTAINABLE
FUTURE**