

AURIGA DN15/20

EINSTRALZÄHLER



ANWENDUNG

AURIGA DN 15/20 ist ein Einstrahl-Wasserzähler für die Messung von Kaltwasser im Hauptzählerbereich. Dank seiner robusten Bauweise eignet er sich besonders für anspruchsvolle Einbaubedingungen und sedimenthaltiges Wasser.

AURIGA wurde im Rahmen der MID entwickelt, entspricht den europäischen Vorschriften und verfügt über Hygienezertifikate.

AURIGA ist modular aufgebaut und kann jederzeit mit einem IZAR-Aufsteckmodul ausgestattet werden, wodurch er zu einem kommunizierenden Zähler wird, der für die mobile Ablesung (Walk-by, Drive-by, Passive Drive-by) oder die Ablesung über ein Fixed Network (Funk/Kabel) bereit ist.

MERKMALE

- DN 15/20
- $Q_3 = 2.5 \text{ m}^3/\text{h}$ (DN 15) / $Q_3 = 4 \text{ m}^3/\text{h}$ (DN 20)
- MID-/OIML-Zulassungen bis zu $R = 160\text{H}$ und $R = 63\text{V}$
- Anlaufwert: 3 l/h (DN 15) / 8 l/h (DN 20)
- Gehäuse aus Messing oder Verbundwerkstoff
- Hohe Beständigkeit gegenüber anspruchsvollen Wasserbedingungen (Sand, Eisen)
- Kompakt und modular

TECHNISCHE DATEN

Nennweite	DN	mm	15	15	15	15	20
Länge	L	mm	110	115	115	165/170	190
Dynamik Q3/Q1*	R		160H-63V	160H-63V	160H-63V	160H-63V	160H-63V
Gehäuse			Messing	Messing	Kunststoff	Messing	Messing
Dauerdurchfluss	Q ₃	m ³ /h	2.5	2.5	2.5	2.5	4
Anlauf Horizontal		l/h	3	3	3	3	8
Kleinster Durchfluss Horizontal	Q ₁	l/h	15.625	15.625	15.625	15.625	25
Übergangsdurchfluss Horizontal	Q ₂	l/h	25	25	25	25	40
Kleinster Durchfluss Vertikal	Q ₁	l/h	39.7	39.7	39.7	39.7	63.5
Übergangsdurchfluss Vertikal	Q ₂	l/h	63.5	63.5	63.5	63.5	101.6
Überlastdurchfluss	Q ₄	m ³ /h	3.125	3.125	3.125	3.125	5
Druckverlust bei Q ₃		bar	0.62	0.62	0.62	0.62	0.58
Druckverlust bei Q ₄		bar	0.98	0.98	0.98	0.96	0.91
kvs (deltaP=Q ² /Kvs ²)			3.15	3.15	3.15	3.15	5.25

*Andere Werte auf Anfrage - H = horizontale Einbaulage / V = vertikale Einbaulage

ZULASSUNG

AURIGA DN15/20

MID Zulassung	LNE-30014 Typ B2
Standards	ISO 4064-1-2014 OIML R49-1-2013
Trinkwasser	ACS AoC DEU Belgaqua KIWA OTH PZH

REACH

Information gemäß Art. 33 (1) der Verordnung (EG) Nr. 1907/2006 des Europäischen Parlaments und des Rates vom 18. Dezember 2006:

Diese Produktreihe enthält Komponenten mit folgenden Stoffen in einer Konzentration von über 0.1% Massenprozent (w/w):

- Blei (CAS-Nr.: 7439-92-1)

TEMPERATUR UND DRUCK

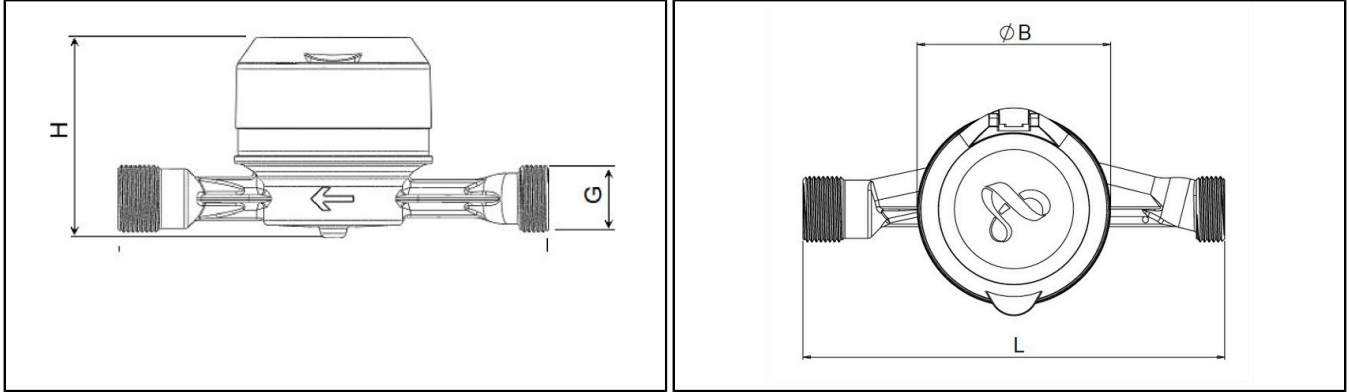
AURIGA DN15/20

Wassertemperatur	°C	+0.1 ... +50
Umgebungstemperatur	°C	+1 ... +55
Lagertemperatur	°C	-10 ... +55
Nenndruck	bar	16

OPTIONEN

- Anschlusspaar
- Rückflussventil

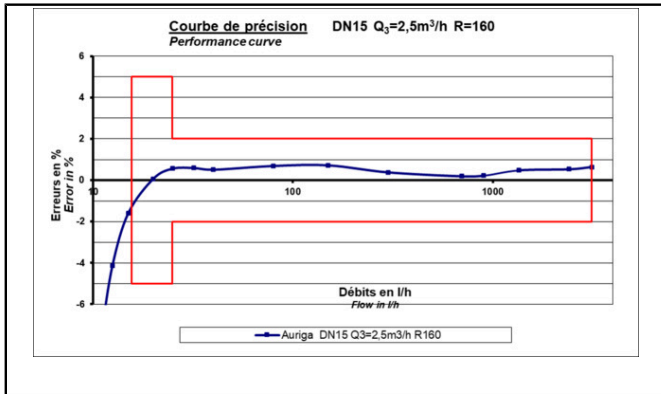
ABMESSUNGEN



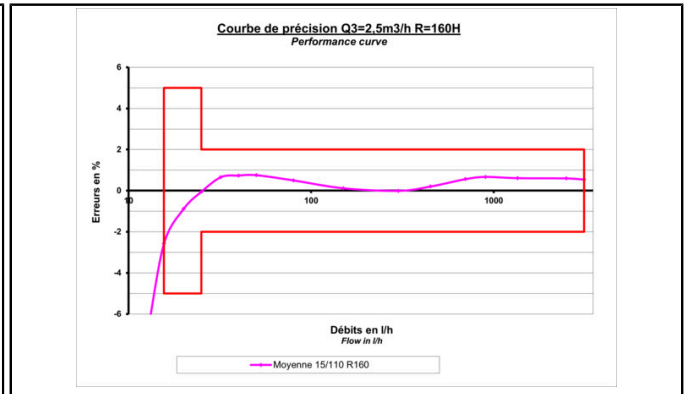
Nennweite	DN	mm	15	15	15	15	20
Länge	L	mm	110	115	115	165/170	190
Dynamik Q3/Q1*	R		160H-63V	160H-63V	160H-63V	160H-63V	160H-63V
Gehäuse			Messing	Messing	Kunststoff	Messing	Messing
Breite	B	mm	73	73	73	73	90
Höhe	H	mm	79	79	79	75	80
Anschlussgewinde	G	Zoll	3/4"	3/4" 7/8"	3/4" 7/8"	3/4"	1"
Gewicht		kg	0.49	0.5	0.25	0.53	0.73

*Andere Werte auf Anfrage

FEHLERKURVE - DN 15



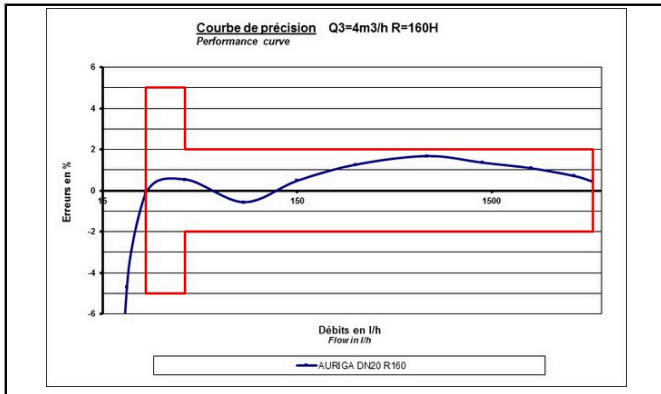
DN 15 - Messing



DN 15 - Kunststoff

Vor und nach dem Zähler ist keine Beruhigungsstrecke notwendig.

FEHLERKURVE - DN 20



DN 20 - Messing

Vor und nach dem Zähler ist keine Beruhigungsstrecke notwendig.

Informationen für Wirtschaftsakteure

Die für die Produkte geltenden Vorschriften und gesetzlichen Verpflichtungen können sich ändern.

DIEHL METERING überwacht die geltenden Vorschriften, um sicherzustellen, dass ihre Produkte zum Zeitpunkt des Inverkehrbringens den Vorschriften entsprechen. Jeder Wirtschaftsakteur, der zu einem späteren Zeitpunkt Produkte auf den Markt bereitstellt, muss sich eigenverantwortlich über die jeweils geltenden Vorschriften informieren.

Bei Fragen wenden Sie sich bitte an: metering-germany-info@diehl.com

Diehl Metering GmbH
Donaustraße 120
90451 Nürnberg
Deutschland
Tel.: +49 911 6424-0
metering-germany-info@diehl.com
www.diehl.com/metering

**EMPOWER A
SUSTAINABLE
FUTURE**