

ARIES IS

EINSTRALHZÄHLER

DIEHL
Metering



ANWENDUNG

Der Einstrahlwasserzähler ARIES IS wurde speziell für den Submetering-Bereich entwickelt. Den ARIES zeichnet seine Messgenauigkeit, Robustheit und Vielseitigkeit aus.

Sein integriertes Funkmodul ermöglicht eine Fernablesung über mobile oder Fixed Networkauslesung.

Der Zähler ist MID zugelassen und entspricht den europäischen Normen und Trinkwasservorschriften.

MERKMALE

- ▶ DN 15
- ▶ Q3=2.5 m³/h
- ▶ MID Zulassung bis zu R=125H und R=63V
- ▶ Anlaufwert: 6 l/h
- ▶ Messing- und Kunststoffgehäuse
- ▶ Kalt- und Warmwasser
- ▶ integriertes IZAR 868 MHz Funkmodul, PRIOS Protokoll
- ▶ Batterielebenszeit bis zu 10 Jahre
- ▶ IP54: nicht geeignet für feuchte Umgebung

ARIES IS

EINSTRALZÄHLER

TECHNISCHE DATEN

Nennweite	DN	mm	15	15	15
Länge	L	mm	80	110	110
Dauerdurchfluss	Q ₃	m ³ /h	2.5	1.6	2.5
Gehäuse			Messing	Messing	Messing
R Standard*	Q ₃ /Q ₁		80H-40V	125H-50V	125H-63V
Anlaufwert horizontal		l/h	12	6	6
Minstdurchfluss horizontal	Q ₁	l/h	31	12.8	20
Übergangsdurchfluss horizontal	Q ₂	l/h	50	20.5	32
Minstdurchfluss vertikal	Q ₁	l/h	61.5	32	39.7
Übergangsdurchfluss vertikal	Q ₂	l/h	100	51.2	63.5
Überlastdurchfluss	Q ₄	m ³ /h	3.125	2	3.125
Druckverlust bei Q ₃		bar	0.56	0.59	0.59
Druckverlust bei Q ₄		bar	0.88	0.92	0.93
Kvs (deltaP=Q ² /Kvs ²)			3.34	2.09	3.25

* andere Werte auf Anfrage - H=horizontale Einbaulage / V=vertikale Einbaulage

ZULASSUNG

ARIES IS	
MID Zulassung	LNE-30014 B2 type
Trinkwasser	ACS WRAS PZH
Standards	ISO 4064 EN 14154 OIML R49

REACH

Information gemäß Art. 33 (1) der Verordnung (EG) Nr. 1907/2006 des Europäischen Parlaments und des Rates vom 18. Dezember 2006: Diese Produktreihe enthält Komponenten mit folgenden Stoffen in einer Konzentration von über 0,1% Massenprozent (w/w):
- Blei (CAS no.: 7439-92-1)

TEMPERATUR UND DRUCK

ARIES IS	
Wassertemperatur	°C +0.1 ... +50 +0.1 ... +90
Umgebungstemperatur	°C +5 ... +50
Lagertemperatur	°C -20 ... +55
Nenndruck	bar 16
Schutzklasse	IP 54

TECHNISCHE DATEN IZAR FUNKMODUL

ARIES IS	
Kommunikations Protokoll	PRIOS
Frequenz	MHz 868.95 (R3 mode)
Sende Intervall	Alle 32 Sekunden
Standards	EN 300 220, CE, RED Richtlinie, EN 13757-3/-4
Sendeleistung	mW 16
Übertragung	Unidirektional
Funkreichweite	Je nach Umgebung bis zu 500 m
Spannungsversorgung	3 V Lithium Batterie
Typische Batterielebensdauer	Bis zu 10 Jahre*
Funktionen	Aktueller Wert Historischer Wert Batterielebensdauer
Alarmer	Leckage Zähler blockiert Überlast Überdimensioniert Rückfluss Magnetische Manipulation**

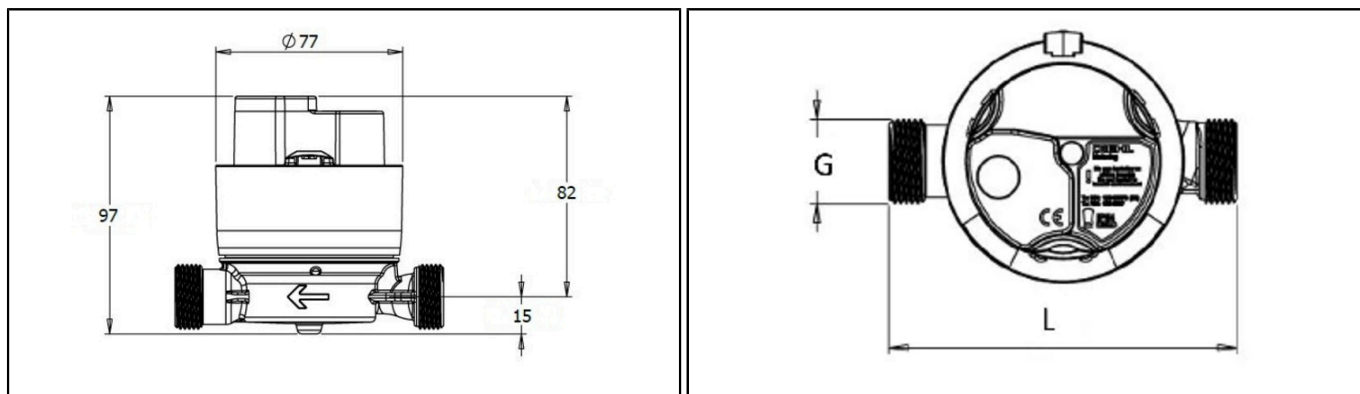
* Abhängig von Umgebungstemperatur und Bedingungen. Theoretischer Wert. Nicht Garantiert.

** Optionale Funktion (nicht standard)

ARIES IS

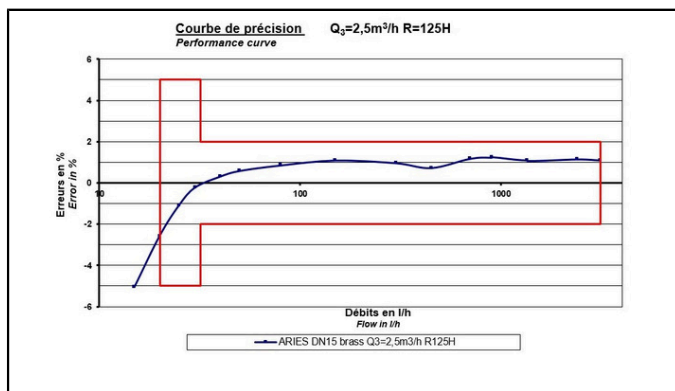
EINSTRALZÄHLER

ABMESSUNG



Nennweite	DN	mm	15	15	15
Länge	L	mm	80	110	110
Dauerdurchfluss	Q ₃	m ³ /h	2.5	1.6	2.5
Gehäuse			Messing	Messing	Messing
Länge		mm	77	77	77
Höhe		mm	97	97	97
Anschlussgewinde	G	inch	3/4"	3/4"	3/4"
Gewicht		kg	0.37	0.45	0.45

FEHLERKURVE



DN15 MEssing - Q3=2.5 R=125H

Vor und nach dem Zähler ist keine Beruhigungsstrecke notwendig

OPTIONAL

- Manipulationssicherer Ring
- Rückflussverhinderer (passt vollständig in das Gehäuse)