

# ARIES IS

WODOMIERZ JEDNOSTRUMIENIOWY ZE  
ZINTEGROWANYM MODUŁEM RADIOWYM

**DIEHL**  
Metering



## ZASTOSOWANIE

ARIES IS jest wodomierzem jednostrumieniowym zaprojektowanym specjalnie dla celów mieszkaniowych. Charakteryzuje się dokładnością pomiaru, wytrzymałością i uniwersalnością. Jego zintegrowany moduł radiowy umożliwia zdalny odczyt indeksu i alarmów wodomierza w trybie mobilnym (walk-by) lub w trybie sieci stacjonarnej. ARIES IS został opracowany w ramach MID, jest zgodny z przepisami europejskimi i posiada certyfikat zgodności sanitarnej.

## CECHY

- ▶ Wodomierz jednostrumieniowy
- ▶ Średnica nominalna: DN 15
- ▶ DN15 Q3=1.6 [m<sup>3</sup>/h]
- ▶ Zatwierdzenie MID aż do wartości R=125H i R=63V
- ▶ Rozruchowy strumień objętości: DN15 6 [l/h]
- ▶ Korpus dostępny w wersji mosiężnej
- ▶ Zimna i ciepła woda
- ▶ Zintegrowany moduł radiowy IZAR 868 MHz, protokół PRIOS
- ▶ Żywotność baterii do 10 lat
- ▶ Klasa ochrony IP54
- ▶ Zabezpieczony przed działaniem pola magnetycznego
- ▶ Nie wymaga prostych odcinków przed i za wodomierzem U0/D0

# ARIES IS

## WODOMIERZ JEDNOSTRUMIENIOWY ZE ZINTEGROWANYM MODUŁEM RADIOWYM

### DANE TECHNICZNE

Średnica nominalna	DN	mm	15
Długość całkowita	L	mm	110
Ciągły strumień objętości	Q <sub>3</sub>	m <sup>3</sup> /h	1.6
Korpus			mosiądz
Współczynnik* Q <sub>3</sub> /Q <sub>1</sub>	R		100H-50V
Rozruchowy strumień objętości - poziomo		l/h	6
Minimalny strumień objętości - poziomo	Q <sub>1</sub>	l/h	16
Chwilowy strumień objętości - poziomo	Q <sub>2</sub>	l/h	25.6
Chwilowy strumień objętości - pionowo	Q <sub>1</sub>	l/h	32
Chwilowy strumień objętości - pionowo	Q <sub>2</sub>	l/h	51.2
Przebieżeniowy strumień objętości	Q <sub>4</sub>	m <sup>3</sup> /h	2
Strata ciśnienia dla Q <sub>3</sub>		bar	0.59
Strata ciśnienia dla Q <sub>4</sub>		bar	0.92
Kvs (deltaP=Q <sup>2</sup> /Kvs <sup>2</sup> )			2.09

\* H=położenie montażowe poziome / V=położenie montażowe pionowe

### ZATWIERDZENIA

ARIES IS	
Zatwierdzenie MID	LNE-30014   TYP B2
Zgodność z normami sanitarnymi	PZH
Normy	EN 14154   ISO 4064   OIML R49

### REACH (REGISTRATION, EVALUATION AND AUTHORISATION OF CHEMICALS)

Informacje zgodnie z art. 33 ust. 1 rozporządzenia (WE) nr 1907/2006 Parlamentu Europejskiego i Rady z dnia 18 grud. 2006 r., w sprawie Rejestracji, Oceny, Udzielania zezwoleń i Stosowanych ograniczeń w zakresie chemikaliów (tzw. REACH).

Ta seria produktów zawiera składniki z następującymi substancjami w stężeniu większym niż 0,1% wagowo (w/w):

- Ołów (CAS nr: 7439-92-1)

### TEMPERATURA I CIŚNIENIE

ARIES IS	
Zakres temperatury pracy	°C +0.1 ... +50   +0.1 ... +90
Robocza temperatura otoczenia	°C +5 ... +50
Temperatura otoczenia podczas przechowywania	°C -10 ... +50
Ciśnienie nominalne	bar 16
Klasa ochrony	IP 54

# ARIES IS

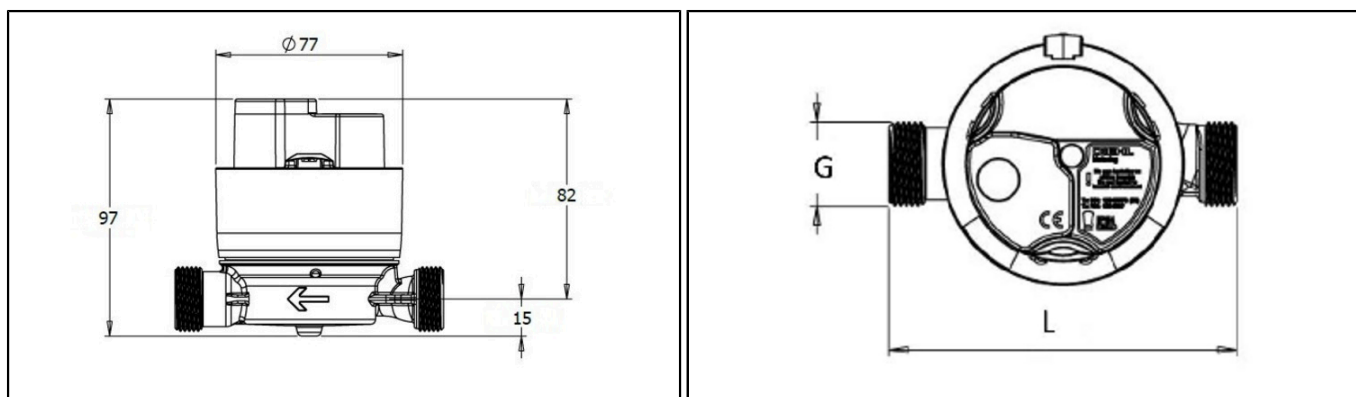
## WODOMIERZ JEDNOSTRUMIENIOWY ZE ZINTEGROWANYM MODUŁEM RADIOWYM

### DANE TECHNICZNE ZINTEGROWANEGO RADIA IZAR

ARIES IS	
Protokół komunikacyjny	PRIOS
Częstotliwość	MHz 868.95 (tryb R3)
Interwał nadawania	co 32 sekundy
Normy	EN 300 220, CE, RED dyrektywa, EN 13757-3/-4
Moc transmisji	mW 16
Tryb transmisji	Jednokierunkowy
Zasięg	do 500m w zależności od środowiska
Zasilanie	3 V bateria litowa
Żywotność baterii	do 10lat*
Funkcje zintegrowane	Bieżący indeks   Historyczna wartość indeksu   Pozostała żywotność baterii
Alarmy	Wyciek   Zatrzymanie licznika   Nadprzepływ   Podprzepływ   Przepływ wsteczny   Alarm magnetyczny

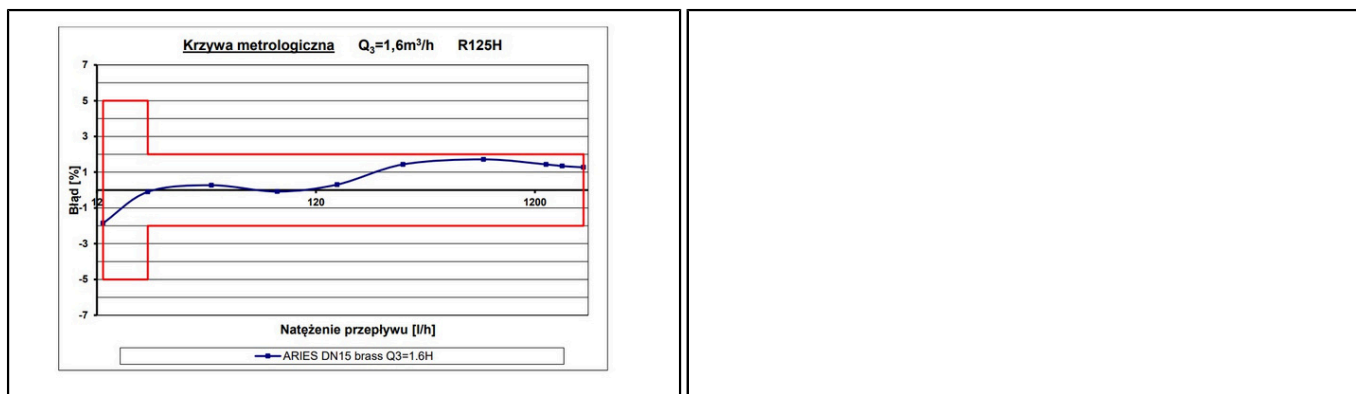
\* W standardowych warunkach użytkowania i temperatury. Teoretyczna żywotność, nie gwarantowana.

### WYMIARY



Średnica nominalna	DN	mm	15
Długość całkowita	L	mm	110
Ciągły strumień objętości	Q <sub>3</sub>	m <sup>3</sup> /h	1.6
Korpus			mosiądz
Szerokość		mm	77
Wysokość		mm	97
Gwint przyłączeniowy	G	cal	3/4"
Waga		kg	0.45

### WYKRESY



DN15 Q3=1.6 R=125H