

ARIES IS

WODOMIERZ JEDNOSTRUMIENIOWY ZE
ZINTEGROWANYM MODUŁEM RADIOWYM

DIEHL
Metering



ZASTOSOWANIE

ARIES IS jest wodomierzem jednostrumieniowym zaprojektowanym specjalnie dla celów mieszkaniowych. Charakteryzuje się dokładnością pomiaru, wytrzymałością i uniwersalnością. Jego zintegrowany moduł radiowy umożliwia zdalny odczyt indeksu i alarmów wodomierza w trybie mobilnym (walk-by) lub w trybie sieci stacjonarnej. ARIES IS został opracowany w ramach MID, jest zgodny z przepisami europejskimi i posiada certyfikat zgodności sanitarnej.

CECHY

- ▶ Wodomierz jednostrumieniowy
- ▶ Średnica nominalna: DN 15
- ▶ DN15 Q3=1.6 [m³/h]
- ▶ Zatwierdzenie MID aż do wartości R=125H i R=63V
- ▶ Rozruchowy strumień objętości: DN15 6 [l/h]
- ▶ Korpus dostępny w wersji mosiężnej
- ▶ Zimna i ciepła woda
- ▶ Zintegrowany moduł radiowy IZAR 868 MHz, protokół PRIOS
- ▶ Żywotność baterii do 10 lat
- ▶ Klasa ochrony IP54
- ▶ Zabezpieczony przed działaniem pola magnetycznego
- ▶ Nie wymaga prostych odcinków przed i za wodomierzem U0/D0

ARIES IS

WODOMIERZ JEDNOSTRUMIENIOWY ZE ZINTEGROWANYM MODUŁEM RADIOWYM

DANE TECHNICZNE

Średnica nominalna	DN	mm	15
Długość całkowita	L	mm	110
Ciągły strumień objętości	Q ₃	m ³ /h	1.6
Korpus			mosiądz
Współczynnik* Q ₃ /Q ₁	R		100H-50V
Rozruchowy strumień objętości - poziomo		l/h	6
Minimalny strumień objętości - poziomo	Q ₁	l/h	16
Chwilowy strumień objętości - poziomo	Q ₂	l/h	25.6
Chwilowy strumień objętości - pionowo	Q ₁	l/h	32
Chwilowy strumień objętości - pionowo	Q ₂	l/h	51.2
Przebieżeniowy strumień objętości	Q ₄	m ³ /h	2
Strata ciśnienia dla Q ₃		bar	0.59
Strata ciśnienia dla Q ₄		bar	0.92
Kvs (deltaP=Q ² /Kvs ²)			2.09

* H=położenie montażowe poziome / V=położenie montażowe pionowe

ZATWIERDZENIA

ARIES IS	
Zatwierdzenie MID	LNE-30014 TYP B2
Zgodność z normami sanitarnymi	PZH
Normy	EN 14154 ISO 4064 OIML R49

REACH (REGISTRATION, EVALUATION AND AUTHORISATION OF CHEMICALS)

Informacje zgodnie z art. 33 ust. 1 rozporządzenia (WE) nr 1907/2006 Parlamentu Europejskiego i Rady z dnia 18 grud. 2006 r., w sprawie Rejestracji, Oceny, Udzielania zezwoleń i Stosowanych ograniczeń w zakresie chemikaliów (tzw. REACH).

Ta seria produktów zawiera składniki z następującymi substancjami w stężeniu większym niż 0,1% wagowo (w/w):

- Ołów (CAS nr: 7439-92-1)

TEMPERATURA I CIŚNIENIE

ARIES IS	
Zakres temperatury pracy	°C +0.1 ... +50 +0.1 ... +90
Robocza temperatura otoczenia	°C +5 ... +50
Temperatura otoczenia podczas przechowywania	°C -10 ... +50
Ciśnienie nominalne	bar 16
Klasa ochrony	IP 54

ARIES IS

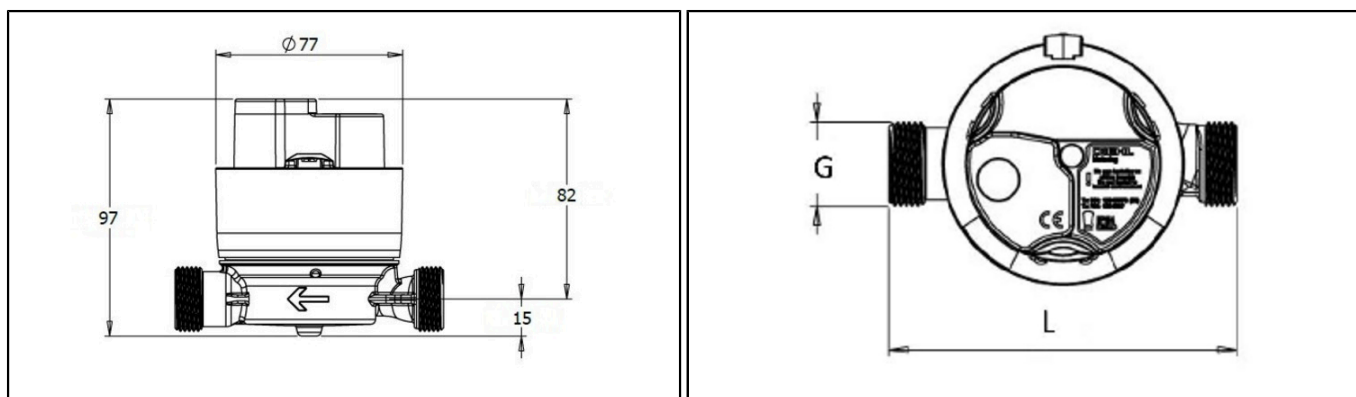
WODOMIERZ JEDNOSTRUMIENIOWY ZE ZINTEGROWANYM MODUŁEM RADIOWYM

DANE TECHNICZNE ZINTEGROWANEGO RADIA IZAR

ARIES IS	
Protokół komunikacyjny	PRIOS
Częstotliwość	MHz 868.95 (tryb R3)
Interwał nadawania	co 32 sekundy
Normy	EN 300 220, CE, RED dyrektywa, EN 13757-3/-4
Moc transmisji	mW 16
Tryb transmisji	Jednokierunkowy
Zasięg	do 500m w zależności od środowiska
Zasilanie	3 V bateria litowa
Żywotność baterii	do 10lat*
Funkcje zintegrowane	Bieżący indeks Historyczna wartość indeksu Pozostała żywotność baterii
Alarmy	Wyciek Zatrzymanie licznika Nadprzepływ Podprzepływ Przepływ wsteczny Alarm magnetyczny

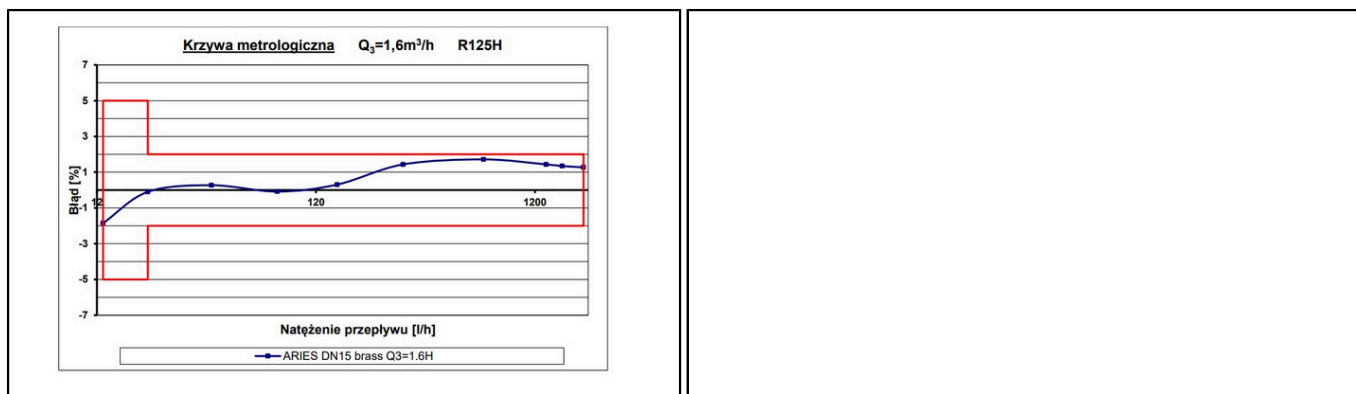
* W standardowych warunkach użytkowania i temperatury. Teoretyczna żywotność, nie gwarantowana.

WYMIARY



Średnica nominalna	DN	mm	15
Długość całkowita	L	mm	110
Ciągły strumień objętości	Q ₃	m ³ /h	1.6
Korpus			mosiądz
Szerokość		mm	77
Wysokość		mm	97
Gwint przyłączeniowy	G	cal	3/4"
Waga		kg	0.45

WYKRESY



DN15 Q3=1.6 R=125H