

# ARIES DN15/20

## EINSTRAHLZÄHLER



### ANWENDUNG

Der Einstrahlwasserzähler ARIES wurde speziell für den Submetering-Bereich entwickelt. Den ARIES zeichnet seine Messgenauigkeit, Robustheit und Vielseitigkeit aus. Der Zähler ist MID zugelassen und entspricht den europäischen Normen und Trinkwasservorschriften.

ARIES ist ein modularer Zähler und kann nachträglich jederzeit mit einem IZAR Clip on Modul ausgestattet werden. Dies macht ihn zu einem kommunizierenden Zähler für die mobile oder Fixed Networkauslesung (Funk/kabelgebunden).

### MERKMALE

- DN 15 / 20
- $Q_3 = 1.6 \text{ m}^3/\text{h}$  und  $Q_3 = 2.5 \text{ m}^3/\text{h}$  (DN 15) /  $Q_3 = 4 \text{ m}^3/\text{h}$  (DN 20)
- MID und OIML Zulassung bis zu  $R = 125\text{H}$  und  $R = 63\text{V}$
- Anlaufwert:  $6 \text{ l/h}$  (DN 15) /  $12 \text{ l/h}$  (DN 20)
- Messing- und Kunststoffgehäuse
- Integrierter Kunststoff-Einlassfilter
- Kalt- und Warmwasser

## TECHNISCHE DATEN

Nennweite	DN	mm	15	15	15	15	20
Länge	L	mm	80	110	110	110	130
Dauerdurchfluss	Q <sub>3</sub>	m <sup>3</sup> /h	2.5	1.6	2.5	2.5	4
Gehäuse			Messing	Messing	Messing	Kunststoff	Messing
R Standard*	Q <sub>3</sub> /Q <sub>1</sub>		80H-40V	125H-50V	125H-63V	125H-63V	125H-63V
Anlaufwert horizontal		l/h	12	6	6	8.45	12
Minstdurchfluss horizontal	Q <sub>1</sub>	l/h	31	12.8	20	25	32
Übergangsdurchfluss horizontal	Q <sub>2</sub>	l/h	50	20.5	32	40	51.2
Minstdurchfluss vertikal	Q <sub>1</sub>	l/h	61.5	32	39.7	39.7	63.5
Übergangsdurchfluss vertikal	Q <sub>2</sub>	l/h	100	51.2	63.5	63.5	101.6
Überlastdurchfluss	Q <sub>4</sub>	m <sup>3</sup> /h	3.125	2	3.125	3.125	5
Druckverlust bei Q <sub>3</sub>		bar	0.56	0.59	0.59	0.62	0.57
Druckverlust bei Q <sub>4</sub>		bar	0.88	0.92	0.93	0.96	0.89
Kv (deltaP=Q <sup>2</sup> /Kv <sup>2</sup> )			3.34	2.09	3.24	3.2	5.30

\* andere Werte auf Anfrage - H = horizontale Einbaulage / V = vertikale Einbaulage

## ZULASSUNG

### ARIES DN15/20

MID Zulassung	LNE-30014   B2 type
Standards	ISO 4064-1-2014   OIML R49-1-2013
Trinkwasser	ACS   AoC DEU   Belgaqua   OTH   PZH   WRAS

## REACH

Information gemäß Art. 33 (1) der Verordnung (EG) Nr. 1907/2006 des Europäischen Parlaments und des Rates vom 18. Dezember 2006:

Diese Produktreihe enthält Komponenten mit folgenden Stoffen in einer Konzentration von über 0,1% Massenprozent (w/w):

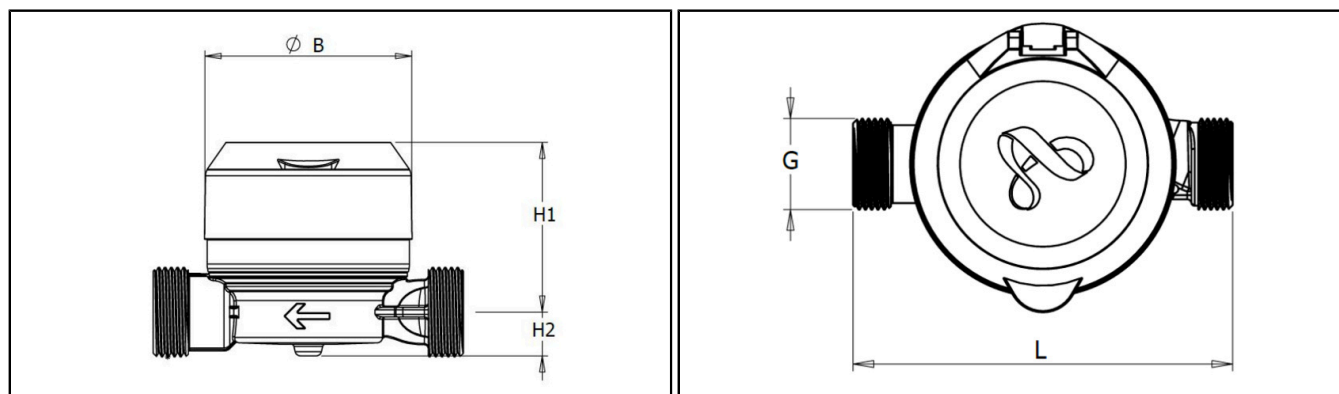
- Blei (CAS-Nr.: 7439-92-1)

## TEMPERATUR UND DRUCK

### ARIES DN15/20

Wassertemperatur	°C	+0.1 ... +50 / +0.1 ... +90
Umgebungstemperatur	°C	+1 ... +55
Lagertemperatur	°C	-10 ... +55
Nennndruck	PN	bar 16

## ABMESSUNGEN



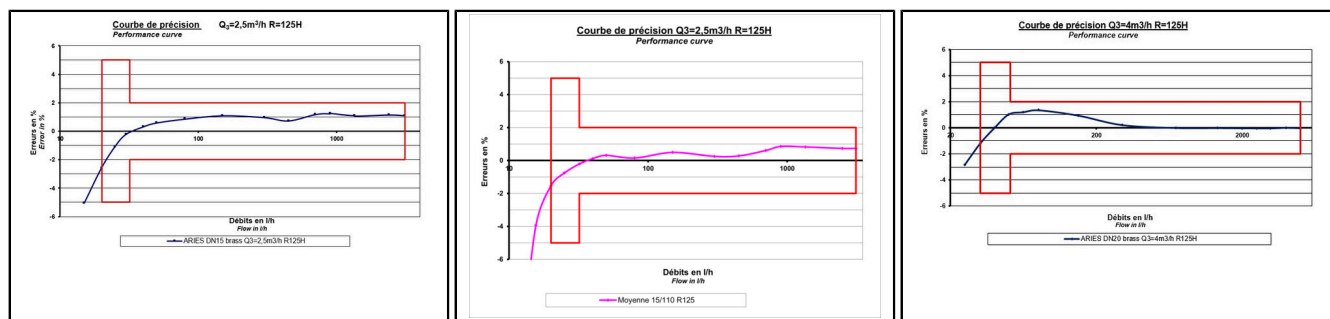
Seitenansicht

Draufsicht

Nennweite	DN	mm	15	15	15	15	20
Länge	L	mm	80	110	110	110	130
Dauerdurchfluss	Q <sub>3</sub>	m <sup>3</sup> /h	2.5	1.6	2.5	2.5	4
Gehäuse			Messing	Messing	Messing	Kunststoff	Messing
Durchmesser	Ø B	mm	73	73	73	73	73
Höhe	H1	mm	64	64	64	64	63
Höhe	H2	mm	15	15	15	18	17
Anschlussgewinde	G	Zoll	3/4"	3/4"	3/4"	3/4"	1"
Gewicht - Kunststoffzählwerk		kg	0.31	0.38	0.38	0.23	0.51

\* Ausführung 7/8" auf Anfrage

## GENAUIGKEITSKURVE - HORIZONTAL



DN15 Messing - Q3=2.5 R=125H

DN15 Kunstst. - Q3=2.5 R=125H

DN20 Messing - Q3=4 R=125H

Vor und nach dem Zähler ist keine Beruhigungsstrecke notwendig.

## AUSFÜHRUNGEN

- Glas-Metall Zählwerk (nur bei Kaltwasserzähler)
- Manipulationssicherer Ring
- Rückflussverhinderer (passt vollständig in das Gehäuse)
- Deckel

### **Informationen für Wirtschaftsakteure**

Die für die Produkte geltenden Vorschriften und gesetzlichen Verpflichtungen können sich ändern.

DIEHL METERING überwacht die geltenden Vorschriften, um sicherzustellen, dass ihre Produkte zum Zeitpunkt des Inverkehrbringens den Vorschriften entsprechen. Jeder Wirtschaftsakteur, der zu einem späteren Zeitpunkt Produkte auf den Markt bereitstellt, muss sich eigenverantwortlich über die jeweils geltenden Vorschriften informieren.

Bei Fragen wenden Sie sich bitte an: [metering-germany-info@diehl.com](mailto:metering-germany-info@diehl.com)

Diehl Metering GmbH  
Donaustraße 120  
90451 Nürnberg  
Deutschland  
Tel.: +49 911 6424-0  
[metering-germany-info@diehl.com](mailto:metering-germany-info@diehl.com)  
[www.diehl.com/metering](http://www.diehl.com/metering)

**EMPOWER A  
SUSTAINABLE  
FUTURE**