

AQUARIUS S / P

EINSTRALH ZÄHLER



ANWENDUNG

AQUARIUS S / P ist ein Einstrahl-Wasserzähler, der speziell für den Submetering-Markt entwickelt wurde.

MERKMALE

- DN15/20
- Q3=2.5 m³/h (DN15) / Q3=4 m³/h (DN20)
- Anlaufwert: 8 l/h (DN15) / 12 l/h (DN20)
- Geringer Druckverlust
- Einbaulage: waagrecht, senkrecht
- Messing oder Kunststoff Gehäuse
- Abschirmung gegen statische Magnetfelder nach VDDW Standard und EN 14154

ALLGEMEINES

AQUARIUS S / P			
Mediumtemperaturbereich Kaltwasser	°C	1 ... 30	
Mediumtemperaturbereich Warmwasser	°C	30 ... 90	
Nenndruck	PN	bar	10
Anzeigebereich			0.1 l ... 9,999 m³/h
Umgebungstemperatur - Betrieb	°C	5 ... 55	
Umgebungstemperatur - Lager	°C	1 ... 50	
Umweltklasse		B	
Schutzklasse		IP 54	

AUSFÜHRUNGEN



AQUARIUS Standard



AQUARIUS Pulse

Nennweite	DN	mm	15	15	15	20
Baulänge	L	mm	80	110	130	130
Dauerdurchfluss	Q ₃	m³/h	2.5	2.5	2.5	4
AQUARIUS S - Messing Gehäuse			•	•	•	•
AQUARIUS S - Kunststoff Gehäuse			-	•	-	-
AQUARIUS P - Pulsausgang ¹			10 / 100	10 / 100	10 / 100	10 / 100

Hinweis:
¹ AQUARIUS P: mit Impulsausgang (Reedschalter), Kabellänge 2 m, Kontaktbelastung 24 V ~ 0.2 A, max. Kabellänge 20 - 50 m (je nach elektrischem Störeinfluss). Bei größerer Entfernung Schaltverstärker verwenden. Der Zähler (10 l oder 100 l) wird geprüft jedoch nicht konformitätserklärt geliefert.

ZULASSUNG

AQUARIUS S / P		
MID Zulassung		MID DE-14-MI001-PTB006
Standards		EN 14154 ISO 4064 OIML R49
Trinkwasser Zulassung		AoC DEU
Dynamikbereich (Q ₃ /Q ₁)	R	80 H / 40 V 40
Dynamikbereich (Q ₃ /Q ₁) mit Impulsausgang ²	R	80 H / 31.5 V 40 H / 31.5 V

² nur ohne MID Zulassung

REACH

Information gemäß Art. 33 (1) der Verordnung (EG) Nr. 1907/2006 des Europäischen Parlaments und des Rates vom 18. Dezember 2006:

Diese Produktreihe enthält Komponenten mit folgenden Stoffen in einer Konzentration von über 0,1% Massenprozent (w/w):

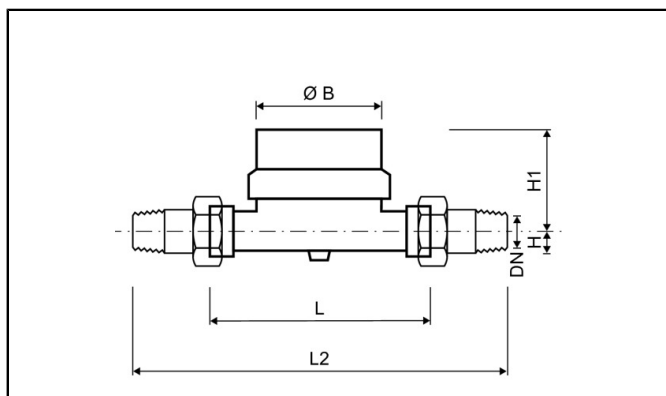
- Blei (CAS-Nr.: 7439-92-1)

METROLOGISCHE DATEN

Nennweite	DN	mm	15	15	15	20
Baulänge	L	mm	80	110	130	130
Dauerdurchfluss	Q ₃	m ³ /h	2.5	2.5	2.5	4
Überlastdurchfluss	Q ₄	m ³ /h	3.125 ²	3.125 ²	3.125 ²	5 ²
Übergangsdurchfluss horizontal	Q ₂	l/h	50 ²	50 ²	50 ²	80 ²
Minstdurchfluss horizontal	Q ₁	l/h	31 ²	31 ²	31 ²	50 ²
Anlaufwert horizontal		l/h	8	8	8	12
Druckverlust bei Q ₃		bar	0.63	0.63	0.63	0.63

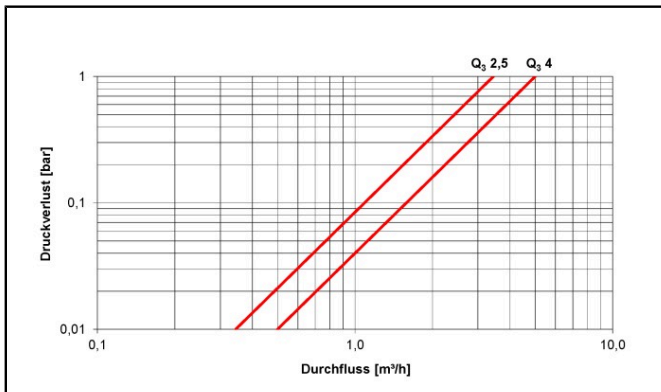
² bei R=80H

ABMESSUNGEN

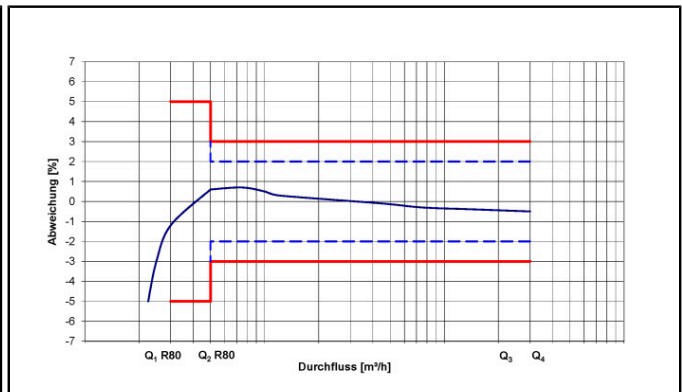


Nennweite	DN	mm	15	15	15	20
Baulänge	L	mm	80	110	130	130
Dauerdurchfluss	Q ₃	m ³ /h	2.5	2.5	2.5	4
Baulänge mit Verschraubung	L2	mm	160	190	210	228
Anschlussgewinde am Zähler		Zoll	G¾B	G¾B	G¾B	G1B
Anschlussgewinde der Verschraubung		Zoll	R½	R½	R½	R¾
Höhe	H	mm	14	14	14	17
Höhe (mit Leersegment und Impulsausgang)	H1	mm	52	52	52	52
Höhe (mit Funksegment)	H1	mm	69	69	69	69
Durchmesser	Ø B	mm	64	64	64	64
Gewicht ohne Verschraubung		kg	0.4	0.44	0.54	0.54
Gewicht mit Verschraubung		kg	0.58	0.64	0.72	0.72

DRUCKVERLUSTKURVE / TYPISCHE FEHLERKURVE



Dauerdurchfluss



Typische Fehlerkurve

Informationen für Wirtschaftsakteure

Die für die Produkte geltenden Vorschriften und gesetzlichen Verpflichtungen können sich ändern.

DIEHL METERING überwacht die geltenden Vorschriften, um sicherzustellen, dass ihre Produkte zum Zeitpunkt des Inverkehrbringens den Vorschriften entsprechen. Jeder Wirtschaftsakteur, der zu einem späteren Zeitpunkt Produkte auf den Markt bereitstellt, muss sich eigenverantwortlich über die jeweils geltenden Vorschriften informieren.

Bei Fragen wenden Sie sich bitte an: metering-germany-info@diehl.com

Diehl Metering GesmbH
Hainburger Straße 33
A-1030 Wien
Österreich
Tel.: +43 (0)1 716 70-0
Fax: +43 (0)1 716 70-12
metering-austria-info@diehl.com
www.diehl.com/metering

**EMPOWER A
SUSTAINABLE
FUTURE**