

ALTAIR V3

RINGKOLBENZÄHLER

DIEHL
Metering



ANWENDUNG

Der ALTAIR V3 ist ein volumetrischer Wasserzähler. Aufgrund seiner Vielseitigkeit und Robustheit ist er geeignet für den Einbau bei anspruchsvollsten Umgebungsbedingungen sowie unterschiedlichen Wasserqualitäten und behält dabei seine hervorragenden Messeigenschaften.

Der modular aufgebaute ALTAIR V3 kann jederzeit mit einem IZAR-Systemmodul ausgestattet werden. Dadurch verwandelt er sich in einen kommunizierenden Zähler und ist für die mobile oder Festnetz-Ablesung (Funk/Verkabelung) bereit.

MERKMALE

- ▶ DN 25 / 32 / 40
- ▶ $Q_3 = 6.3 \text{ m}^3/\text{h}$ (DN 25), $Q_3 = 10 \text{ m}^3/\text{h}$ (DN 32), $Q_3 = 16 \text{ m}^3/\text{h}$ (DN 40)
- ▶ MID Zulassung bis $R = 800$
- ▶ Anlaufwert 5 l/h
- ▶ Geringer Druckverlust
- ▶ Hoher Dynamikbereich
- ▶ Beliebige Einbaulage

ALTAIR V3

RINGKOLBENZÄHLER

TECHNISCHE DATEN

Nennweite	DN	mm	25	32	40
Baulänge*	L	mm	260	260	300
Dauerdurchfluss	Q ₃	m ³ /h	6.3 / 10	10	16
R Standard*	R		160	160	160
Anlaufwert		l/h	5	5	5
Minstdurchfluss	Q ₁	l/h	39.4	62.5	100
Übergangsdurchfluss	Q ₂	l/h	63	100	160
Überlastdurchfluss	Q ₄	m ³ /h	7.87	12.5	20
Druckverlust bei Q ₃		bar	0.485	0.515	0.613
Druckverlust bei Q ₄		bar	0.756	0.805	0.957
Kvs (deltaP=Q ² /Kvs ²)			9.05	13.93	20.44

* Andere Ausführungen auf Anfrage

ZULASSUNG

ALTAIR V3	
MID	LNE-5582 Typ A1
Standards	EN 14254 ISO 4064 OIML R49
Trinkwasser	ACS WRAS Belgaqua

REACH

Information gemäß Art. 33 (f) der Verordnung (EG) Nr. 1907/2006 des Europäischen Parlaments und des Rates vom 18. Dezember 2006:
Diese Produktreihe enthält Erzeugnisse mit folgenden Stoffen in einer Konzentration von über 0,1% Massenprozent (w/w):
- Blei (CAS-Nr.: 7439-92-1)

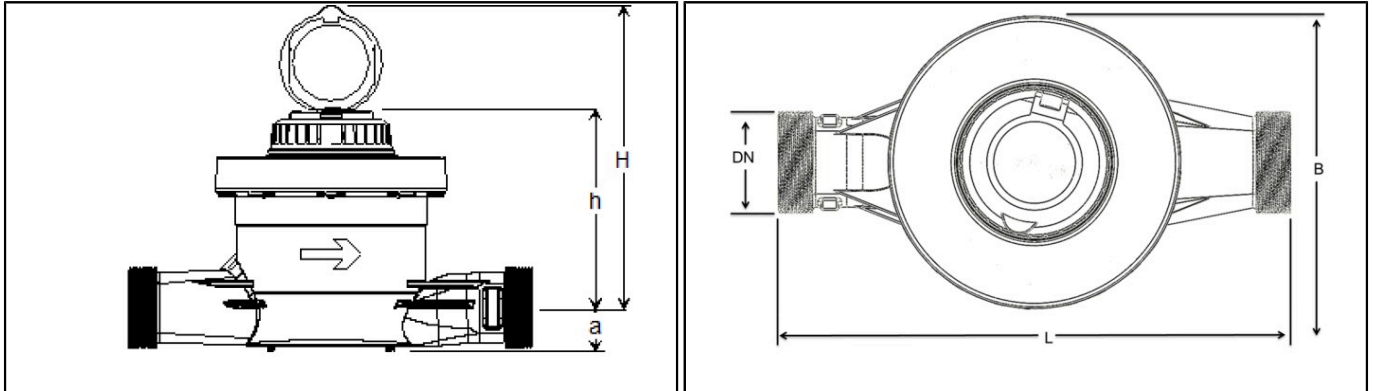
TEMPERATUR UND DRUCK

ALTAIR V3		
Wassertemperatur	°C	0.1 ... +50
Umgebungstemperatur im Betrieb	°C	+1 ... +55
Umgebungstemperatur Lager	°C	-10 ... +55
Nenndruck	PN bar	16

ALTAIR V3

RINGKOLBENZÄHLER

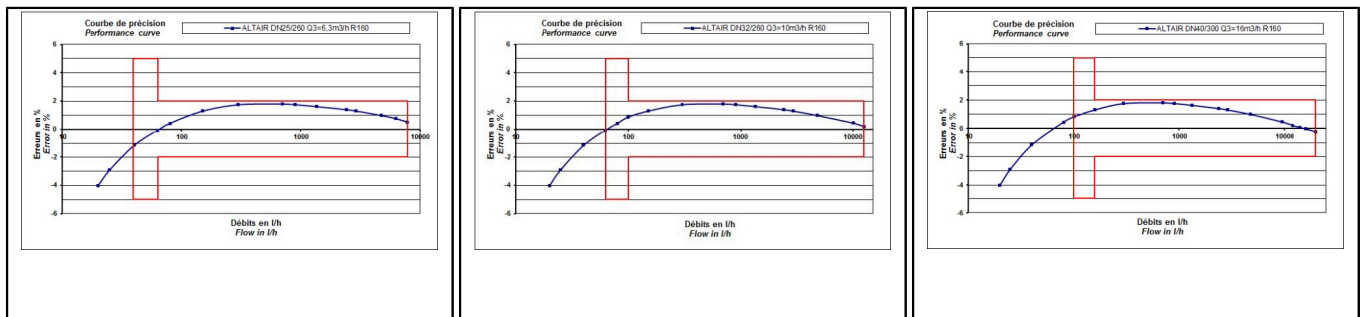
ABMESSUNGEN



Nennweite	DN	mm	25	32	40
Baulänge*	L	mm	260	260	300
Dauerdurchfluss	Q ₃	m ³ /h	6.3 / 10	10	16
Breite	B	mm	171.5	171.5	171.5
Höhe - Deckel offen	H	mm	227.6	227.6	227.6
Höhe	h	mm	153	153	153
Höhe	a	mm	31.9	31.9	31.9
Anschlussgewinde - Standard	Zoll		G1¼B	G1½B	G2B
Anschlussgewinde - Optional	Zoll		-	G1¼B	-
Gewicht	kg		4.8	5.25	5.45

* Andere Ausführungen auf Anfrage

GENAUIGKEITSKURVE



DN 25

DN 32

DN 40

AUSFÜHRUNGEN

- Rückflussverhinderer
- Anschlussverschraubung
- Kunststoffzählwerk