

ALTAIR MCI 119

RINGKOLBENZÄHLER

DIEHL
Metering



ANWENDUNG

Ringkolben-Messkapsel-Hauswasserzähler

MERKMALE

- ▶ Geringe Geräuschentwicklung
- ▶ Systemtauglich, mit standardmäßig vorbereitetem Pulsausgang 1 l/Imp kann der ALTAIR MCI in jeder Hinsicht aufgerüstet werden - mit IZAR RADIO (Funkmodul) oder IZAR PULSE (Kontaktgeber)
- ▶ Nach Ablauf der Eichgültigkeitsdauer muss nur die Messkapsel ausgetauscht werden, Anschlusschnittstelle bleibt im Netz
- ▶ Beliebige Einbaulage + keine Beruhigungsstrecke erforderlich
- ▶ Aufgrund niedriger Anlaufwerte ab 0.7 l/h Erfassung kleinster Wassermengen
- ▶ Geringer Austauschaufwand aufgrund der Verschmelzung von Kunststoffschraubkopf und Messkapsel zu einem Teil
- ▶ Selbstreinigung der Messkammer bei Ablagerung oder verschmutztem Wasser
- ▶ Gekapseltes Rollenzählwerk um 350° drehbar

ALTAIR MCI 119

RINGKOLBENZÄHLER

ALLGEMEINES

ALTAIR MCI 119			
Mediumstemperaturbereich	°C	1 ... 30	
Temperatursicherheit	°C	1 ... 50	
Umgebungstemperatur im Betrieb	°C	1 ... 50	
Umgebungstemperatur Lager	°C	1 ... 50	
Nenndruck	PN	bar	16
Anzeigebereich	8-stellig, 0.001 l ... 99,999 m ³		
Impulswertigkeit	I/Imp	1	
Schutzklasse	IP 68		

TECHNISCHE DATEN

Gehäuse			Waagrecht	Steigrohr
Nennweite	DN	mm	20	20
Dauerdurchfluss	Q ₃	m ³ /h	4	4
Überlastdurchfluss	Q ₄	m ³ /h	5	5
Übergangsdurchfluss	Q ₂	l/h	80	80
Minstdurchfluss	Q ₁	l/h	25 ¹	25 ¹
Anlaufwert		l/h	0.7	0.7
Druckverlust bei Q ₃		bar	0.6	0.6

¹ basierend auf R 160

ZULASSUNG

ALTAIR MCI 119		
MID		NE-6250 Typ A2
Dynamikbereich (Q ₃ /Q ₁)	R	40 / 80 / 160
Trinkwasser		AoC DEU

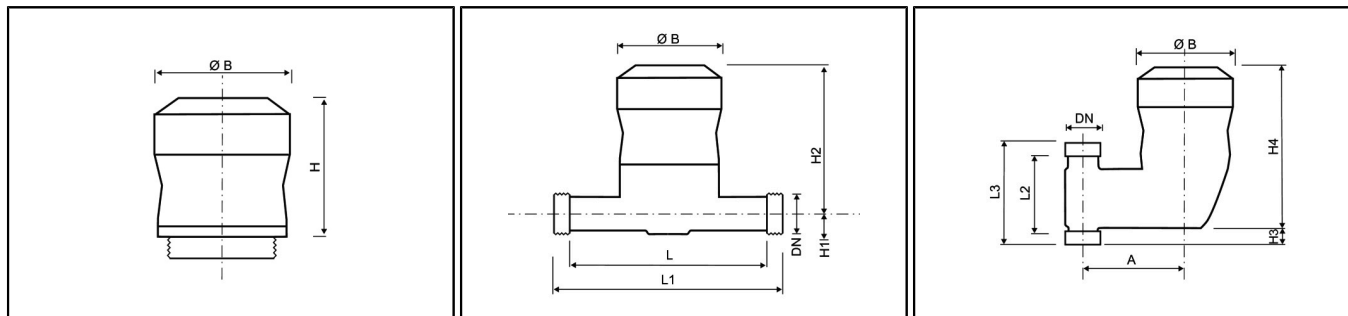
REACH

Information gemäß Art. 33 (1) der Verordnung (EG) Nr. 1907/2006 des Europäischen Parlaments und des Rates vom 18. Dezember 2006:
Diese Produktreihe enthält Komponenten mit folgenden Stoffen in einer Konzentration von über 0,1% Massenprozent (w/w):
- Blei (CAS-Nr.: 7439-92-1)

ALTAIR MCI 119

RINGKOLBENZÄHLER

ABMESSUNGEN



Gehäuse			Waagrecht	Steigrohr
Länge	L	mm	160	-
Baulänge (DIN ISO 4064)	L1	mm	190	-
Länge	L2	mm	-	75
Baulänge Steigrohr mit Anschlussgewinde	L3	mm	-	105
Anschlussgewinde am Zähler	Zoll		G1B	G1B
Höhe	H	mm	97	97
Höhe	H1	mm	23	-
Höhe	H2	mm	144	-
Höhe	H3	mm	-	28
Höhe	H4	mm	-	172
Durchmesser	Ø B	mm	93	93
Breite	A	mm	-	95
Gewicht Messkapsel		kg	0.57	0.57
Gewicht Komplettzähler (Horizontal)		kg	1.53	-
Gewicht Komplettzähler (Steigrohr)		kg	-	1.95

DRUCKVERLUST ($\Delta P = Q^2 / KVS^2$)

ALTAIR MCI 119	
Kvs	5.08