

Einbauanleitung

AQUARIUS S / RS / P**1. Allgemeines zur Einbauanleitung**

Diese Einbauanleitung wendet sich an ausgebildetes Fachpersonal. Grundlegende Arbeitsschritte sind deshalb nicht aufgeführt.



Die Plombierung am Zähler darf nicht verletzt werden! Eine verletzte Plombierung hat das sofortige Erlöschen der Werksgarantie und der Eichung / Konformität zur Folge.



- Für den Einbau müssen die Anforderungen der EO6 / EN 14154 beachtet werden.
- Der Zähler darf nur in frostfreien Bereichen eingebaut werden.
- Darüber hinausgehende Regelwerke für Trinkwasser-Installationen (z. B. DIN 1988) separat beachten.
- Medium: Trinkwasser

2. Lieferumfang

- Basiszähler **AQUARIUS**
 - vorbereitet für die Nachrüstung mit Funksegment IZAR RS, oder
 - mit Impulsausgang, oder
 - komplett mit dem Funksegment IZAR RS
- 2 Flachdichtungen für die Verschraubung

3. Einbaustelle

- Alle Zapfstellen in einer Anlage erfassen.
- Zähler nicht in Zirkulationsleitungen montieren.
- Zähler an gut zugänglichen Stellen einbauen (Ablesung bzw. Austausch berücksichtigen).
- Für die Nachrüstung mit dem Funksegment IZAR RS wird eine zusätzliche Einbauhöhe von 20 mm benötigt.
- Zwischen dem Funksegment IZAR RS und elektromagnetischen Störquellen wie Schalter, Regler, Pumpen etc. einen Abstand von mind. 30 cm einhalten.

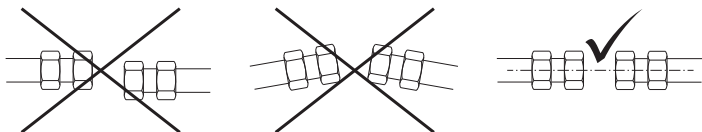
4. Montage

- Vor dem Zähler in die Zuleitung eine Absperrreinrichtung einbauen.
- Leitung gründlich spülen.
- Wasser absperren und die Rohrleitung entleeren.



Vorkehrungen treffen, damit eventuell an der Rohrleitung angeschlossene Geräte nicht beschädigt werden.

- 1/2" bzw. 3/4" Verschraubung verwenden. Bei Bedarf Reduziermuffen verwenden.
- Zähler gegen Stöße oder Vibrationen, die in der Einbaustelle entstehen könnten, schützen.
- Zähler vor Spannungen oder Kräften die von Rohren oder Formstücken verursacht werden (z. B. Versatz, Fluchtlinie) schützen, ggf. Anschlussbügel verwenden.



- Alte Dichtungen entfernen und Dichtflächen reinigen - nur die beiliegenden Dichtungen verwenden!
- Zähler montieren - Durchflussrichtung (Durchflusspfeil am Zähler) und Mediumtemperaturbereich beachten!
- Bei Zählern mit **Kunststoffgehäuse** darf das maximale Anzugsdrehmoment von **15 - 25 Nm** nicht überschritten werden, andernfalls besteht die Gefahr dass der Zähler beschädigt wird.
- Zapfstelle öffnen.

- Absperrreinrichtung vor dem Zähler **langsam** öffnen, um den Messeinsatz nicht zu beschädigen.
- Funktion prüfen.
- Zählwerk in eine leicht ablesbare Position drehen.
- Zapfstelle schließen und Anlage auf Dichtheit prüfen.
- Anschlussverschraubung plombieren.
- Eventuell angeschlossene Geräte wieder einschalten.

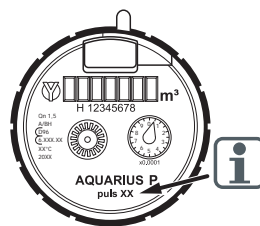


Zähler mit Kunststoffgehäuse dürfen nicht für Zapfhahn-Anschlüsse verwendet werden!

Zusätzliche Montagehinweise für Zapfhahn-Anschluss (z. B. Waschmaschine; Gartenschlauch usw.)

- Anschlussverschraubung mit Dichtung am Einlauf des Zählers schrauben.
- Schlauchverschraubung oder Waschmaschinenanschluss mit Dichtung am Auslauf des Zählers schrauben.

Dabei unbedingt die Durchflussrichtung (Durchflusspfeil am Zähler) beachten!

5. AQUARIUS Impulsausgang

Impulswertigkeit des Zählers beachten!
Es gibt zwei Ausführungen:

- Pulswertigkeit 10 L/Impuls
- Pulswertigkeit 100 L/Impuls

Kontaktbelastung:
max. 24 V ~ 0,2 A



Der **AQUARIUS** mit Pulsausgang ist nur „nicht konformitätserklärt“ verfügbar.

6. Transport und Lagerung

Auf frostfreie Lagerung achten!
Wassermessgeräte sind Präzisionsgeräte - vor Stößen und Erschütterungen schützen!



Bei Versand von Messgeräten / Komponenten mit Funk per Luftfracht ist der Funk vor dem Versand zu deaktivieren.

7. Umwelthinweis

Das Gerät darf nicht mit dem Hausmüll entsorgt werden. Senden Sie es zum Recycling an den Hersteller zurück.

8. EG Konformitätserklärung

Hiermit erklärt Diehl Metering, dass der Funkanagentyp IZAR RADIO SEGMENT der Richtlinie 2014/53/EU entspricht.

Der vollständige Text der EU-Konformitätserklärung ist unter der folgenden Internetadresse verfügbar:

<https://www.diehl.com/metering/de/support-center/download-center/>

Diese Anleitung ist dem Endkunden auszuhändigen.
This guide must be given to the end consumer.

Diehl Metering GmbH

Industriestrasse 13
91522 Ansbach

Phone: +49 981 1806-0

Fax: +49 981 1806-615

www.diehl.com/metering



