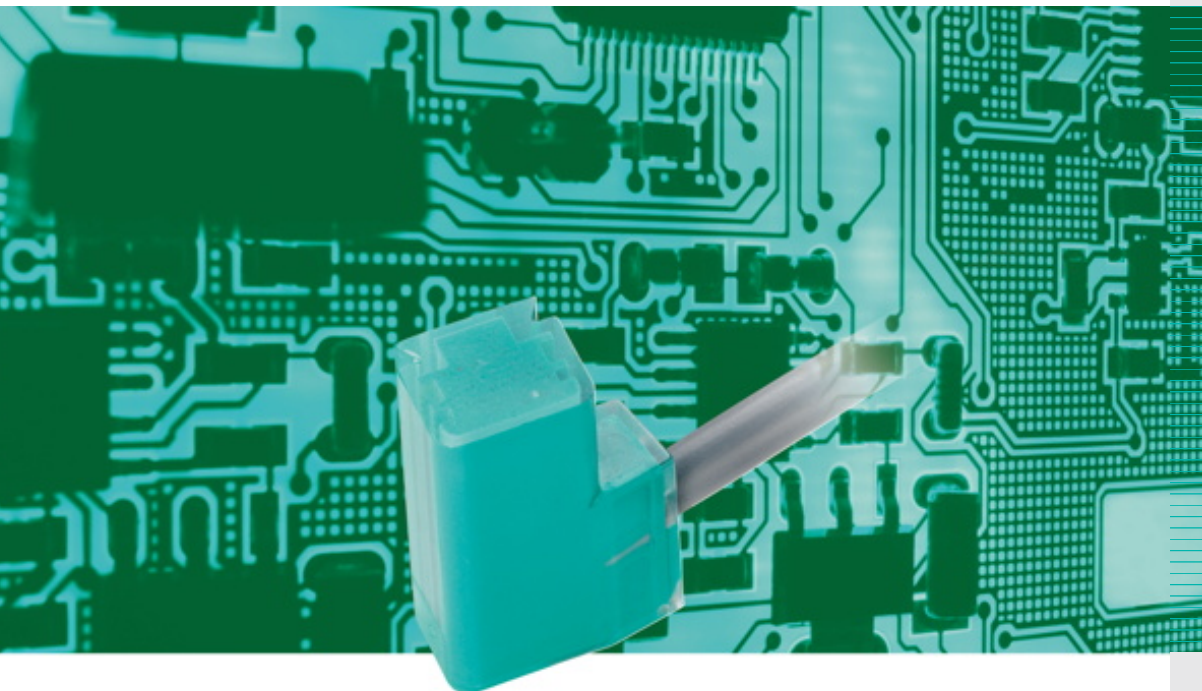


# REEDSCHALTER 570

ELEKTRONISCHE ZUSATZGERÄTE | GEBER

**DIEHL**  
Metering



## ANWENDUNG

Erzeugung einer Impulsfrequenz zur elektronischen Weiterverarbeitung (z.B. Messumformer) sowie zur Fernübertragung analoger Durchflusswerte auf Anzeige- oder Auswertegeräte, zur Rohrbruchüberwachung, Steuerung von Pumpen und Schiebern sowie zur Mengendosierung.

## MERKMALE

- ▶ Leichte Austauschbarkeit des Sensors ohne Verletzung der Beglaubigung des Wasserzählers
- ▶ Gleichzeitiger Abgriff von zwei Impulsen unterschiedlicher Wertigkeit möglich
- ▶ Integrierter Kontaktschutz auf Sonderwunsch

# REEDSCHALTER 570

ELEKTRONISCHE ZUSATZGERÄTE | GEBER

## FUNKTION

Der Sensor liefert im Zusammenwirken mit dem im Zählwerk des Wasserzählers serienmäßig montierten Magnet eine durchflussproportionale Impulsfrequenz. Als Sensor dient ein Reedschalter, als Initiator ein mit einem Magnet bestücktes Rad mit einem Schaltimpuls pro Umdrehung.

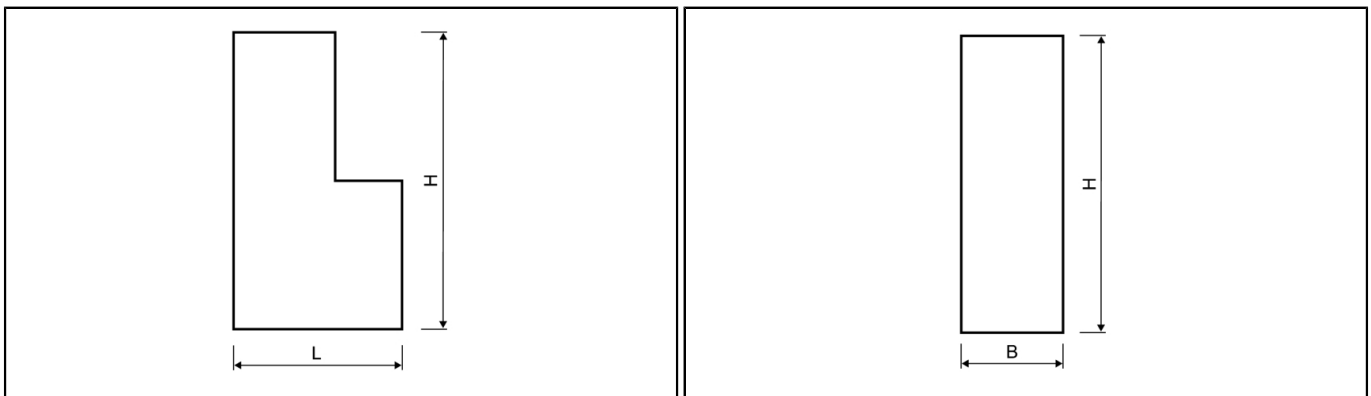
## TECHNISCHE DATEN

REEDSCHALTER 570	
Ausführung	Reedschalter (Schließer) in Stecker vergossen
Kontaktbelastung	24 V ~, 0.2 A
Kabelauführung	2 x 0.25 mm <sup>2</sup>
Kabellänge	m 2
Kabellänge (ohne EMV Prüfung)	m Max. 10
Arbeitstemperatur	°C -25 ... +90
Lagertemperatur	°C -40 ... +90
Schutzklasse	IP 68

## VERWENDBARKEIT

REEDSCHALTER 570		
Für Großwasserzähler		WESAN WP 222, WESAN WS 233
Pulswertigkeit   DN 50 - 125	m <sup>3</sup> /Imp	0.1 / 1
Pulswertigkeit   DN 150 - 300	m <sup>3</sup> /Imp	1 / 10
Pulswertigkeit   DN 400 - 500	m <sup>3</sup> /Imp	10 / 100
- - -	- - -	- - -
Für Mehrstrahlzähler		CORONA MC 118
Pulswertigkeit   Q <sub>n</sub> 1.5 - 15	m <sup>3</sup> /Imp	0.1 / 1

## ABMESSUNGEN



REEDSCHALTER 570			
Länge	L	mm	11
Höhe	H	mm	25
Breite	B	mm	9.5

## HINWEIS

- Die Einbaulage der Geber ist nicht beliebig. Korrekter Einbau = Kabel nach unten!
- Reedschalter sind keine eigenständigen elektronischen Geräte und bedürfen daher keiner CE-Kennzeichnung
- Bei langen Verbindungsleitungen wird der Einsatz von Überspannungsschutzgeräten empfohlen

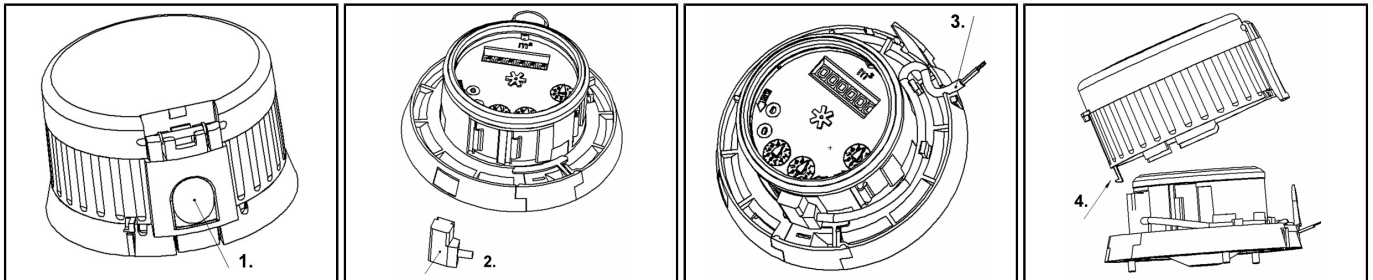
# REEDSCHALTER 570

ELEKTRONISCHE ZUSATZGERÄTE | GEBER

## BESTELLANGABEN

Ausführung	Standard 30 °C	30 °C	30 °C
Einsetzbar für	WESAN WP 222, WESAN WS 233	WESAN WP 222, WESAN WS 233	CORONA MC 118
Ausführung Zählwerk	MFD oder XK	MFD oder XK	Standard
Bemerkung	2 m Kabel	10 m Kabel	2 m Kabel, PG7 Verschraubung
Artikelnummer	630 061	630 064	570 000 20

## MONTAGE DER KONTAKTEINRICHTUNG FÜR MFD-ZÄHLWERK



- Schutzhaube durch Eindrücken des Schnappers (1.) abnehmen.
- Geber (2.) in die gewünschte Position am Zählwerk eindrücken (die Impulsfolgen sind im Zifferblatt abzulesen). Hierzu den Geber gegen die Feder drücken und durch Druck gegen das Zählwerk einschnappen.
- Das Kabel des Gebers zwischen den Nocken am Haubenring und der Zählwerkswand einklemmen - Zugentlastung!
- Anschließend das Kabel durch die U-förmige Aussparung (3.) herausführen.
- Schutzhaube mit der Schnappnase (4.) voraus wieder in den Haubenring einschnappen.