

## APLICACION

IZAR@HOME es una aplicación que permite a los consumidores consultar su consumo de agua y energía en su smartphone (iOS™ y Android™), así como diversa información sobre su contador y, si el proveedor lo permite, sus facturas. A través de este servicio, los proveedores de agua y energía ofrecen a sus clientes la oportunidad de cambiar sus hábitos de consumo, reducir sus facturas y ayudarles a preservar los escasos y valiosos recursos naturales. a los consumidores para que cambien sus hábitos de consumo, reduzcan sus facturas y les ayuden a preservar los escasos y valiosos recursos naturales. Podrán reaccionar rápidamente en caso de fugas y limitar así los posibles daños que puedan causarse en su casa o en la red. La información adicional, como las notificaciones de mantenimiento y las alertas de fugas, puede ser y se pueden enviar alertas de riesgo de fuga casi en tiempo real.

## CARACTERÍSTICAS PRINCIPALES

- ▶ Resumen del consumo con diferentes granulometrías de datos (anual, mensual, semanal, diario)
- ▶ El consumo de agua y energía es un punto de referencia con el grupo de pares
- ▶ Mediciones de contadores, por ejemplo, el índice del contador o las temperaturas del agua de avance/retorno/tapado
- ▶ Notificaciones sobre informes de consumo, información importante de utilidad, etc
- ▶ Alarmas de los contadores, por ejemplo, posibles fugas
- ▶ Centro de ayuda con preguntas frecuentes
- ▶ Frecuente control de la eficiencia del sistema de calefacci

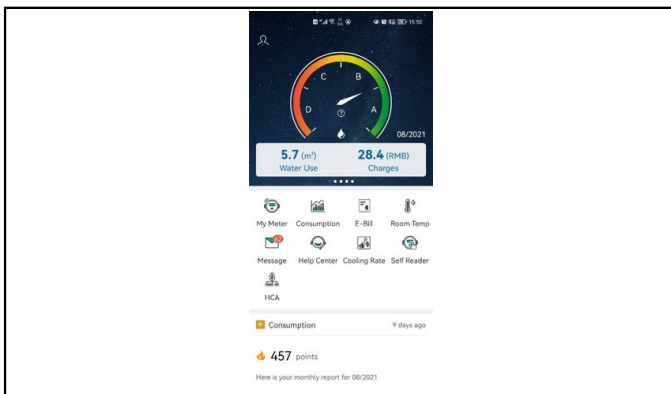
## REQUISITOS DEL SISTEMA

- Smartphone con resolución mínima de 4.5 pulgadas
- Android™ sistema operativo, mínimo 8.0 (Oreo)
- Cuenta en Google™ Juega a la Appstore para descargar e instalar la aplicación
- Sistema operativo iOS™, mínimo iOS™ 11
- Cuenta en Apple™ Appstore para descargar e instalar la aplicación

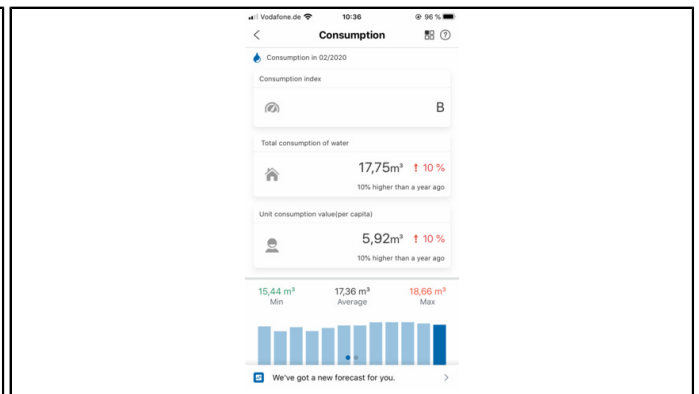
## MODULOS DISPONIBLES

IZAR@HOME	
Resumen del consumo	Mostrar las estadísticas de consumo en diferentes granulidades temporales y permitir la visualización del consumo per cápita, incluida una comparación con el período anterior y la previsión de consumo
Referencia de consumo	Permitir a los consumidores comparar su consumo de agua y energía con un grupo de pares
E-Bill	Informar a los consumidores de manera transparente, digital y oportuna sobre sus últimos datos de facturación y componentes de la factura
Mi medidor	Mostrar las lecturas de los medidores, incluyendo la información de la alarma (por ejemplo, fugas) a los consumidores para una total transparencia
Eficiencia de la calefacción	Permitir a los consumidores monitorear la eficiencia de su comportamiento de calentamiento visualizando la temperatura actual e histórica delta/retorno de su hogar
Lectura manual	Le permite enviar una lectura del contador a su compañía eléctrica a través de la aplicación IZAR@HOME con la foto del índice del contador.
Asignador de costes de calefacción	Visualizar los valores del repartidor de costes de calefacción en el programa informático
Mesaje	Reenvío de notificaciones a los consumidores, por ejemplo, disponibilidad de nuevos informes o información importante sobre los servicios públicos
Centro de ayuda	Mostrar las preguntas frecuentes relevantes y reducir el esfuerzo de apoyo proporcionando respuestas In-App a los consumidores

## COPIAS DE PANTALLAS 1/2

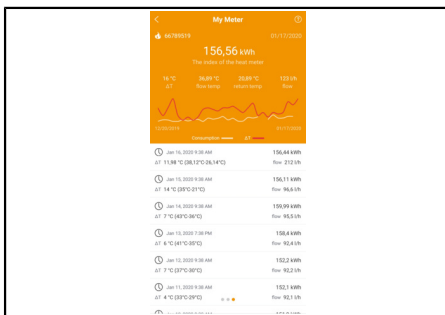


Pantalla inicial

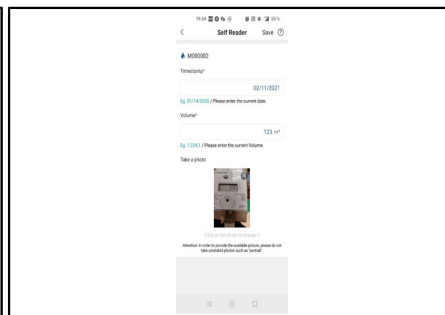


Transparencia del consumo de agua

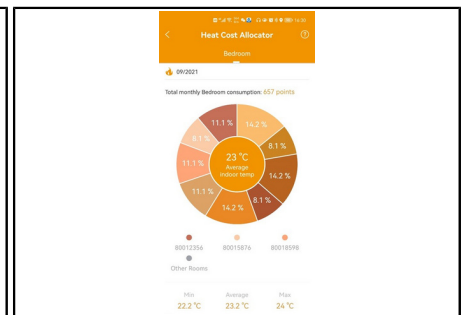
## COPIAS DE PANTALLAS 2/2



Mi contador de calor



Lectura manual



Asignador de costes de calefacción