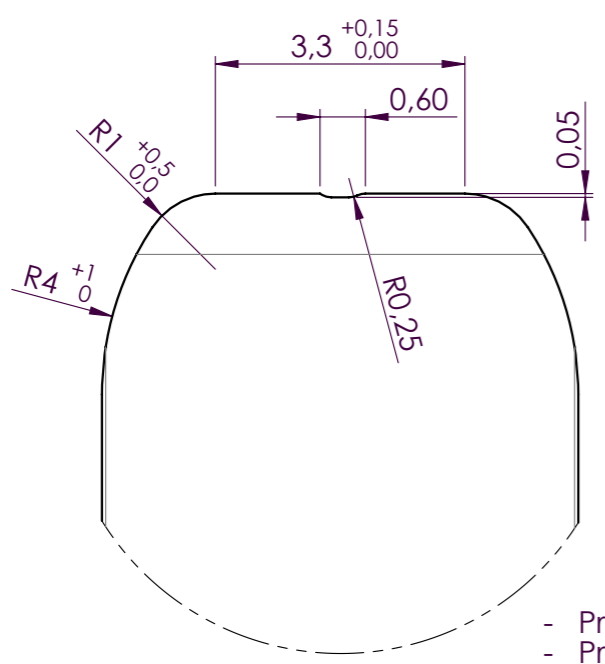


Dimension "X ±0,2"	Dimension "Y ±0,05"	Dimension "Z"	Dimension "L"
6,05	10,5	2,60	16,55
6,05	11,5	2,60	17,55

Plating variants	Plating variants
Press-fit zone	Connector side
Ni 1 - 3µm, Sn mt 0,3 - 1,1µm	Ni 1,0 - 2,2µm, Sn mt 1 - 3µm
Ni 1 - 3µm, Adv. Indium 0,3 - 1,1µm	Ni 1,0 - 3,0µm, Ag 1,5 - 5,0µm *2
Ni 1,3 - 2,2µm, Adv. AgSn 0,35 - 0,75µm	Ni 1,0 - 2,2µm, Au 0,8 - 2,0µm *1

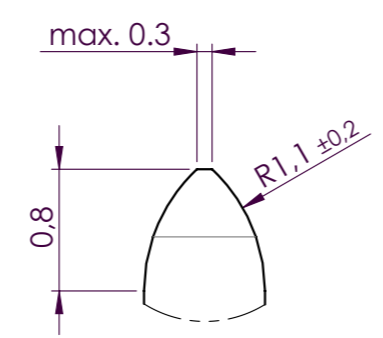
*1 (AuCo - alloy (hard gold) with 0,2 - 0,3%Co)
 *2 (fine silver with 75 - 95HV and Thiol passivation) (02)

A (10 : 1)

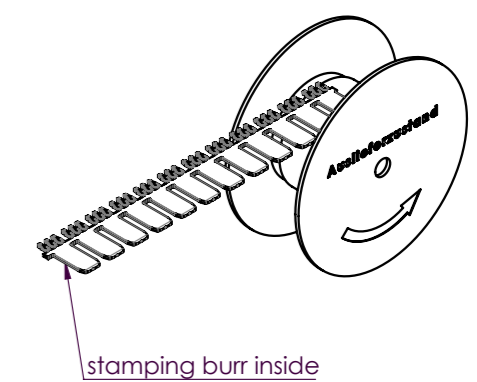


- Press-fit zone according to DMA-drawing 80991
 - Product drawing 80954

B (20 : 1)



Delivery condition



Erstellt in: SOLIDWORKS	Toleranzen DIN ISO 2768-m	Maßstab 5:1	Material CuNiSi (C70250) R620	Pos. Nr.
	nicht bemaßte Konturen siehe 3D-Datensatz	Benennung Marketingzeichnung DMA-Katalog	Stk.	
	Datum 30.09.2020	Kontaktstift 6,3 x 0,8 Contact Pin 6,3 x 0,8		
	Name Krause	Zeichn.-Nr. 81003 - 02		
	Gepr	Blatt-Nr.		
	Norm	Auftr.-Nr.		
02	"Thiol passivation" hinzu	18.01.2023	Krause	Blatt-Format A3
01	4,25 war 4,4	21.01.2021	Krause	
Zust	Änderung	Datum	Name	

Schutzvermerk nach DIN 34 / ISO 16016 beachten